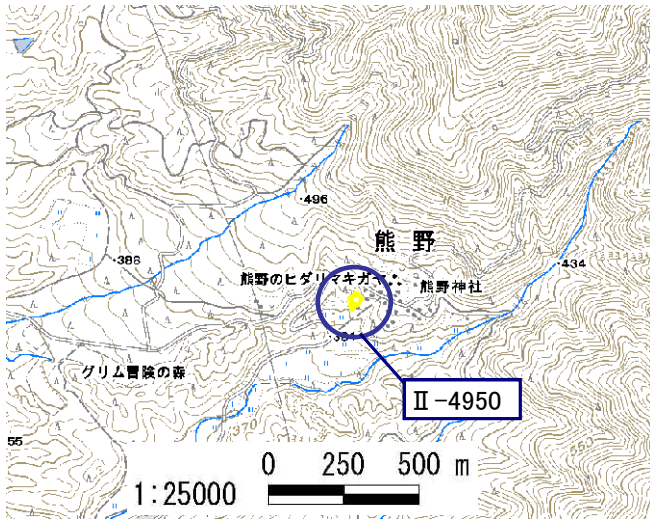


土砂災害警戒区域・土砂災害特別警戒区域 区域図

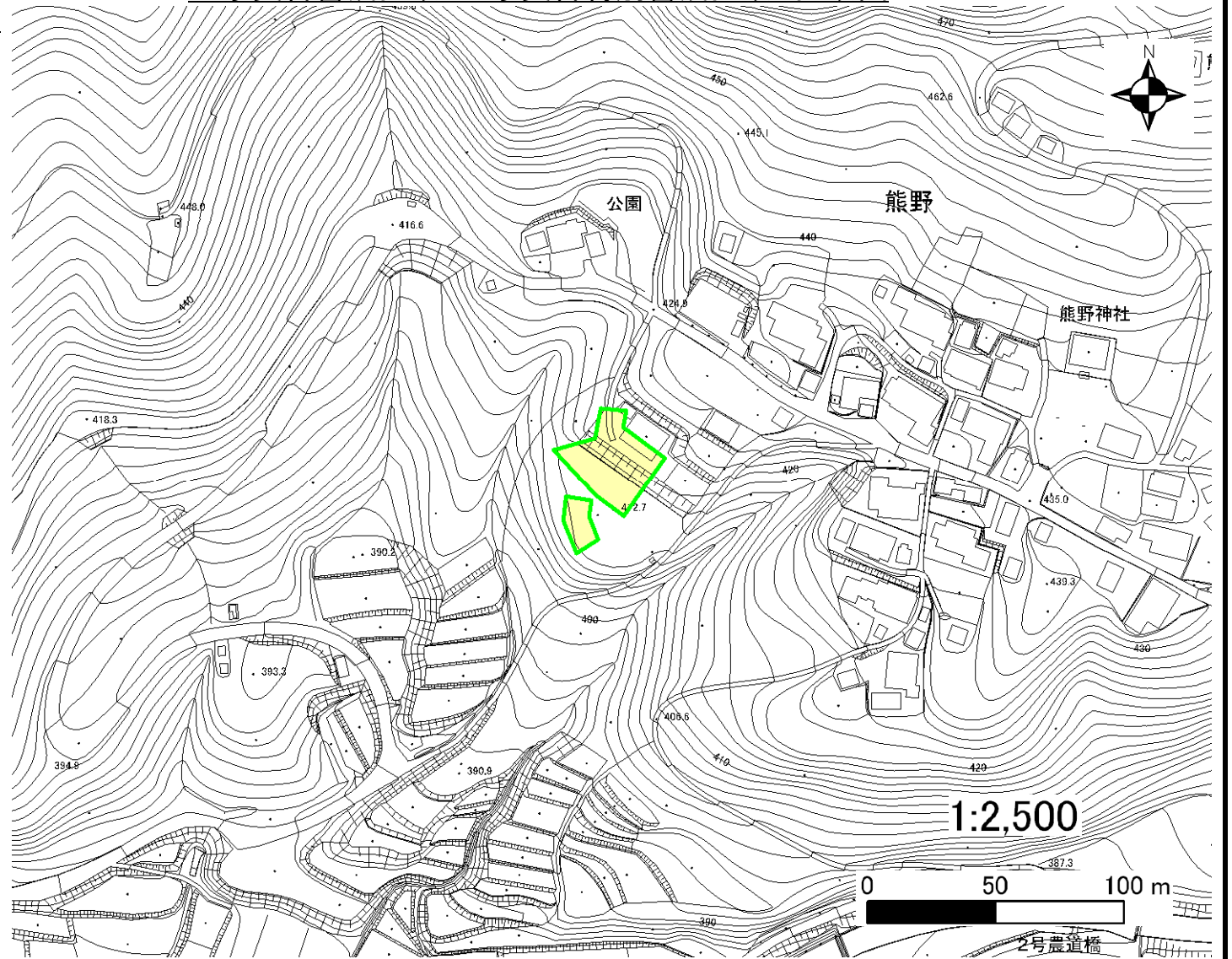
土砂災害警戒区域・土砂災害特別警戒区域 位置図



・この地図は、国土地理院発行の数値地図25000(地図画像)を複製したものである。

自然現象の種類	急傾斜地の崩壊
区域番号	II-4950
区域の名称	熊野(4)
区域の所在地	滋賀県蒲生郡日野町大字熊野

土砂災害警戒区域	
土砂災害特別警戒区域	



○ この区域図は、空中写真測量による地形図に、実測による区域図を投影したものであり、一部異なって見える場合があります。  
詳しくは、土木事務所にお尋ねください。

# 土砂災害警戒区域等設定図(オルソ画像)

様式 2

調書作成日

平成29年3月17日

箇所番号

II-4950

箇所名

熊野(4)

所在地

滋賀県蒲生郡日野町大字熊野



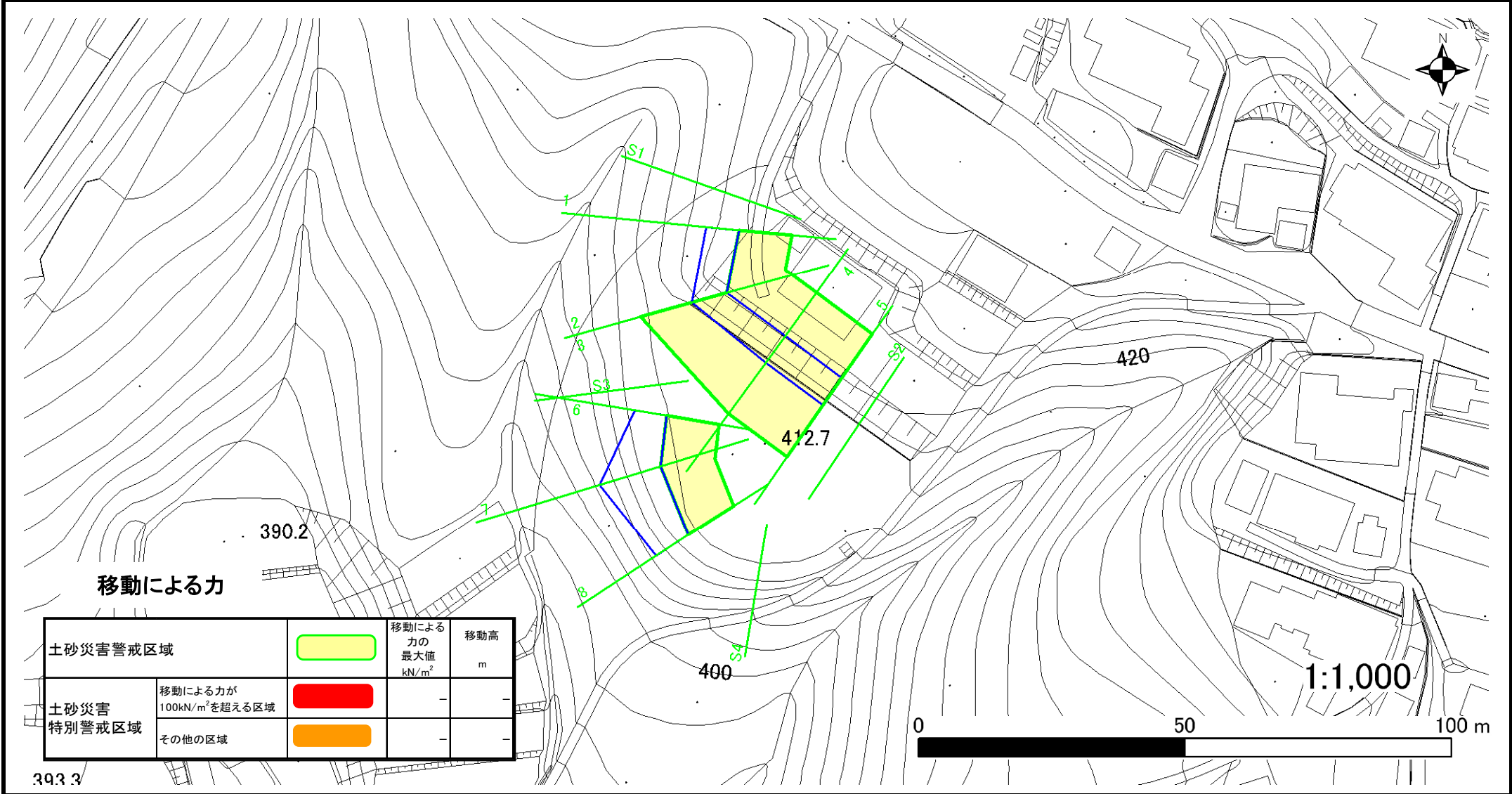
# 土砂災害警戒区域等設定図

様式 4-1

調書作成日

平成29年3月17日

箇所番号	II-4950	箇所名	熊野(4)	所在地	滋賀県蒲生郡日野町大字熊野
------	---------	-----	-------	-----	---------------



# 土砂災害警戒区域等設定図

様式 4-2

調書作成日

平成29年3月17日

箇所番号	II-4950	箇所名	熊野(4)	所在地	滋賀県蒲生郡日野町大字熊野
------	---------	-----	-------	-----	---------------

