

土砂災害警戒区域・土砂災害特別警戒区域 区域図

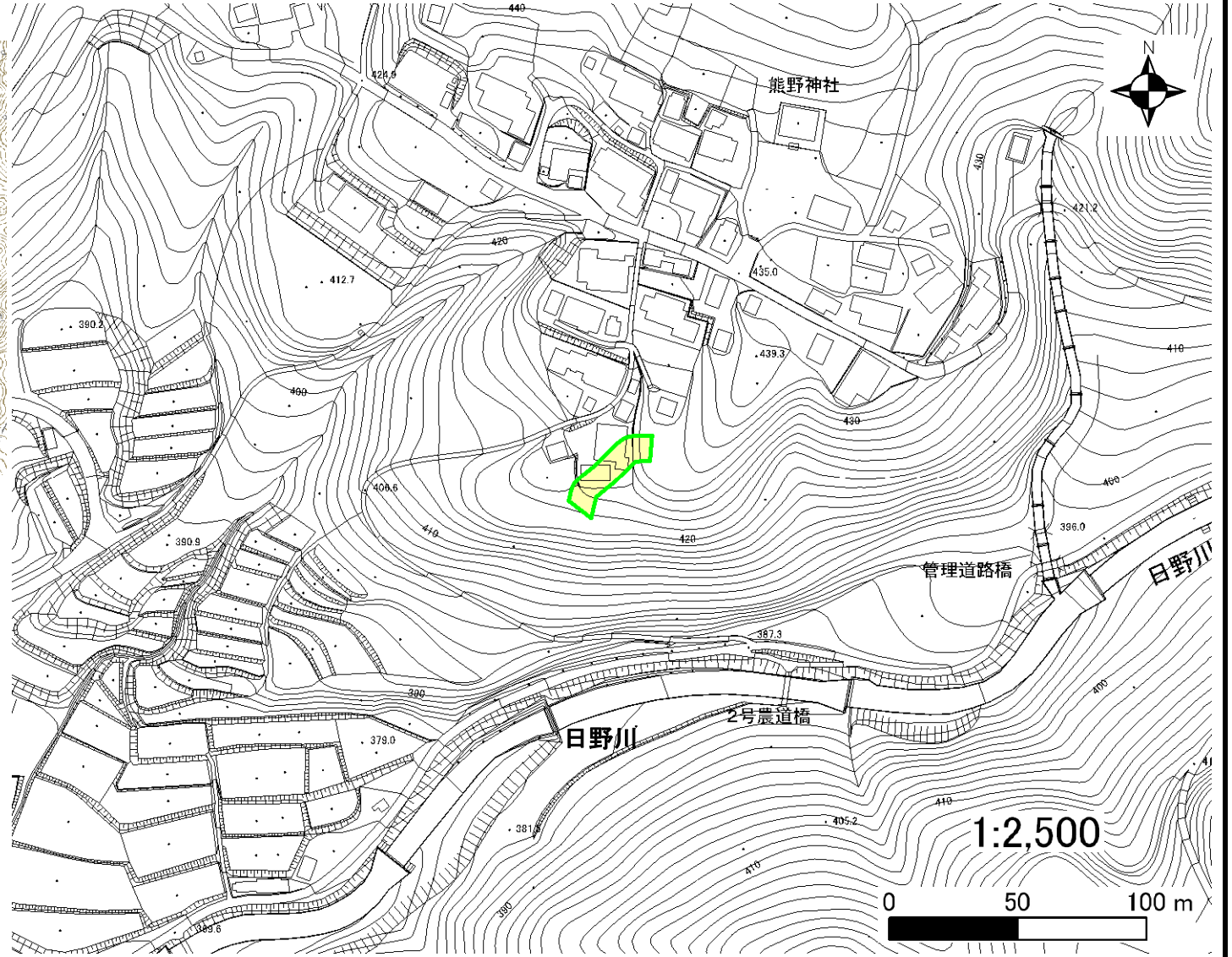
土砂災害警戒区域・土砂災害特別警戒区域 位置図



この地図は、国土地理院発行の数値地図25000(地図画像)を複製したものである。

| | |
|---------|---------------|
| 自然現象の種類 | 急傾斜地の崩壊 |
| 区域番号 | II-4955 |
| 区域の名称 | 熊野(6) |
| 区域の所在地 | 滋賀県蒲生郡日野町大字熊野 |

| | |
|------------|--|
| 土砂災害警戒区域 | |
| 土砂災害特別警戒区域 | |



○ この区域図は、空中写真測量による地形図に、実測による区域図を投影したものであり、一部異なって見える場合があります。詳しくは、土木事務所にお尋ねください。

土砂災害警戒区域等設定図(オルソ画像)

様式 2

調書作成日

平成29年3月17日

箇所番号

II-4955

箇所名

熊野(6)

所在地

滋賀県蒲生郡日野町大字熊野



1:1,000

0 50 100 m

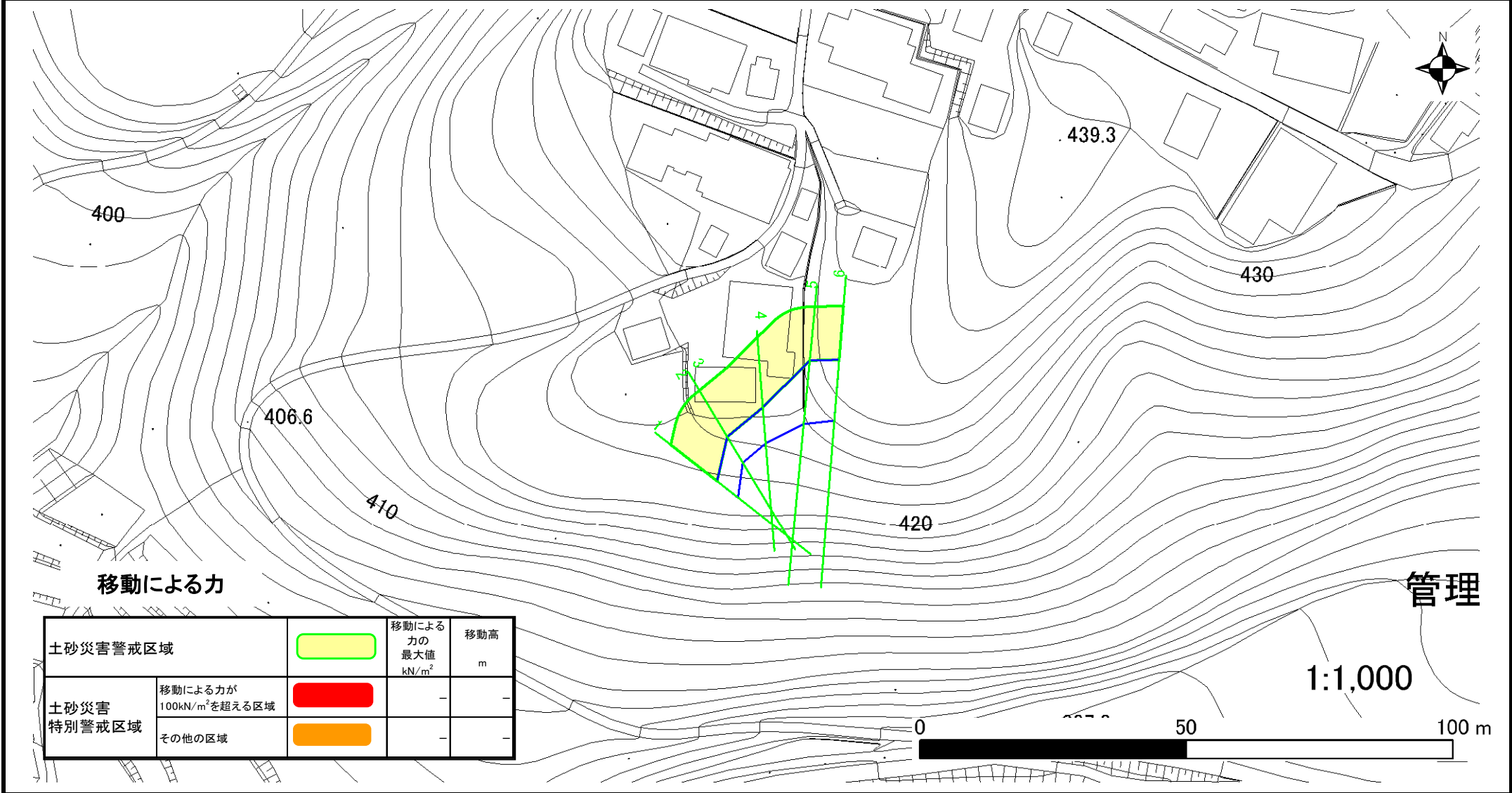
土砂災害警戒区域等設定図

様式 4-1

調書作成日

平成29年3月17日

| | | | | | |
|------|---------|-----|-------|-----|---------------|
| 箇所番号 | II-4955 | 箇所名 | 熊野(6) | 所在地 | 滋賀県蒲生郡日野町大字熊野 |
|------|---------|-----|-------|-----|---------------|

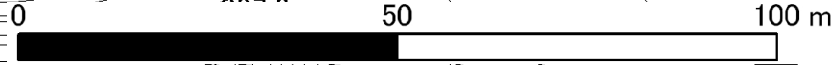


移動による力

管理

| 土砂災害警戒区域 | | 移動による力の最大値 kN/m ² | 移動高 m |
|----------|------------------------------------|---------------------------------|----------|
| | 移動による力が100kN/m ² を超える区域 | ■ (Red) | - |
| | その他の区域 | ■ (Orange) | - |

1:1,000



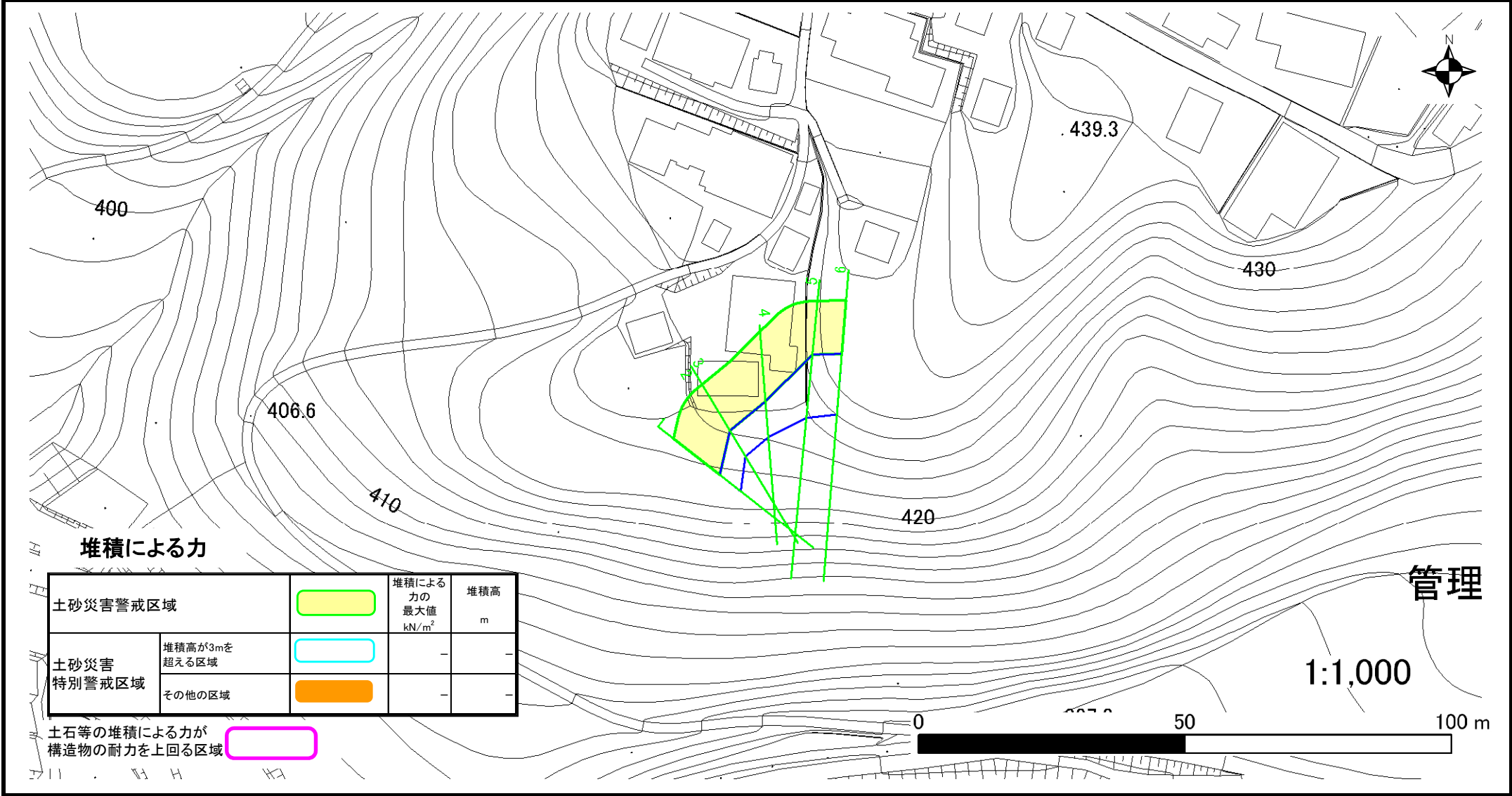
土砂災害警戒区域等設定図

様式 4-2

調書作成日

平成29年3月17日

| | | | | | |
|------|---------|-----|-------|-----|---------------|
| 箇所番号 | II-4955 | 箇所名 | 熊野(6) | 所在地 | 滋賀県蒲生郡日野町大字熊野 |
|------|---------|-----|-------|-----|---------------|



堆積による力

| 土砂災害警戒区域 | | 堆積による力の最大値 kN/m ² | 堆積高 m |
|------------|--------------|---------------------------------|----------|
| 土砂災害特別警戒区域 | 堆積高が3mを超える区域 | | - |
| | その他の区域 | | - |

土石等の堆積による力が構造物の耐力を上回る区域



管理

1:1,000

