

土砂災害特別警戒区域

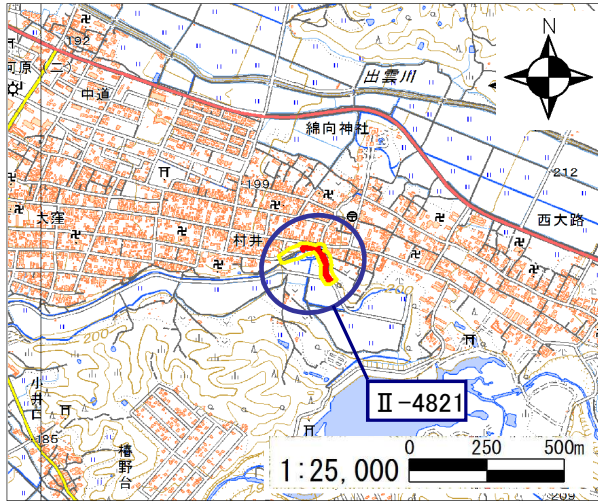
告示年月日	平成 30 年 3 月 9 日
告示番号	滋賀県告示第 72 号

土砂災害警戒区域

告示年月日	平成 30 年 3 月 9 日
告示番号	滋賀県告示第 70 号

土砂災害警戒区域・土砂災害特別警戒区域 区域図

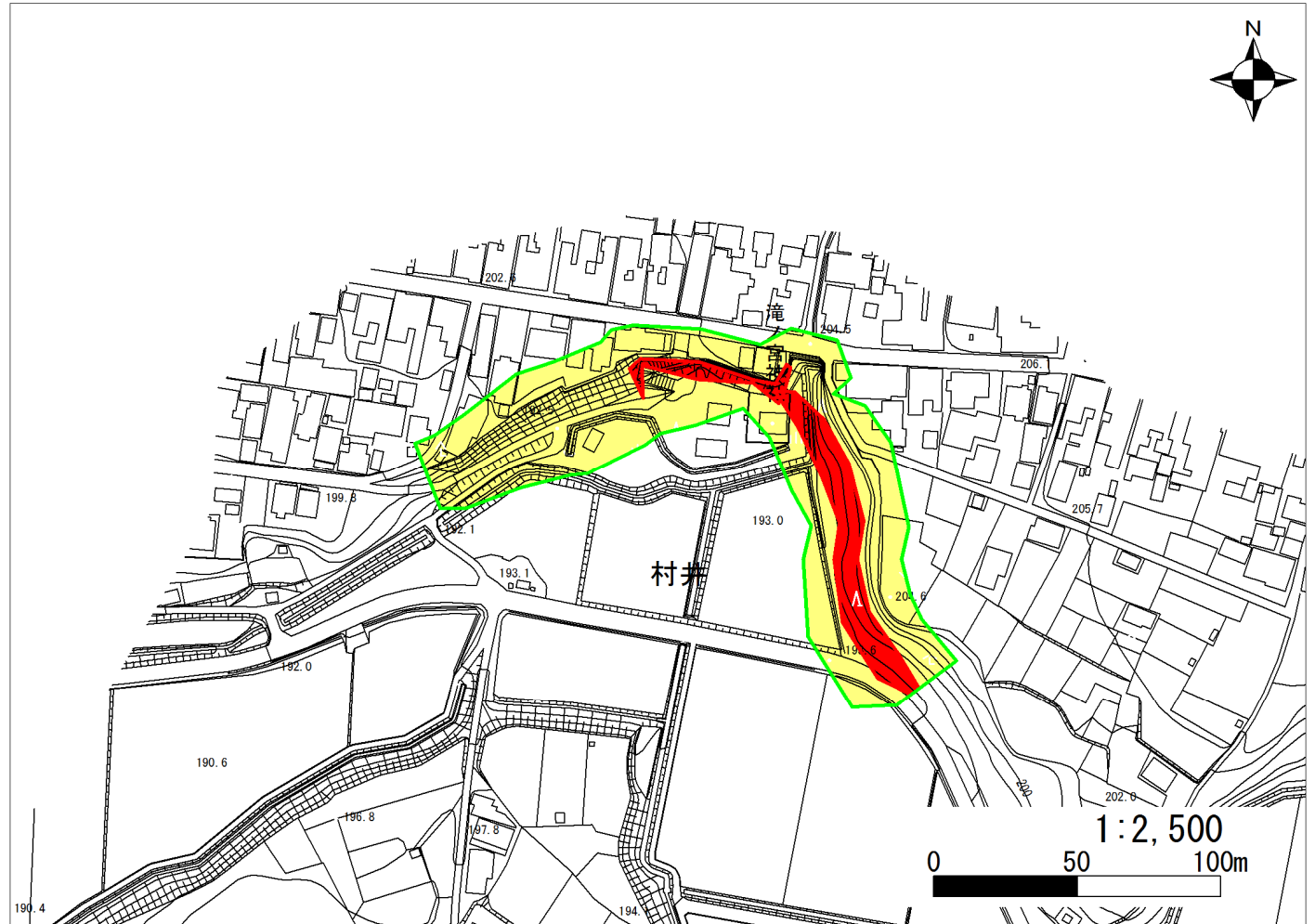
土砂災害警戒区域・土砂災害特別警戒区域 位置図



・この地図は、国土地理院発行の数値地図25000(地図画像)を複製したものである。

自然現象の種類	急傾斜地の崩壊
区域番号	Ⅱ-4821
区域の名称	村井(3)
区域の所在地	滋賀県蒲生郡日野町大字村井・大字西大路

土砂災害警戒区域	
土砂災害特別警戒区域	



○ この区域図は、空中写真測量による地形図に、実測による区域図を投影したものであり、一部異なって見える場合があります。詳しくは、土木事務所にお尋ねください。

土砂災害警戒区域等設定図(オルソ画像)

様式 2

調書作成日

平成28年3月25日

箇所番号

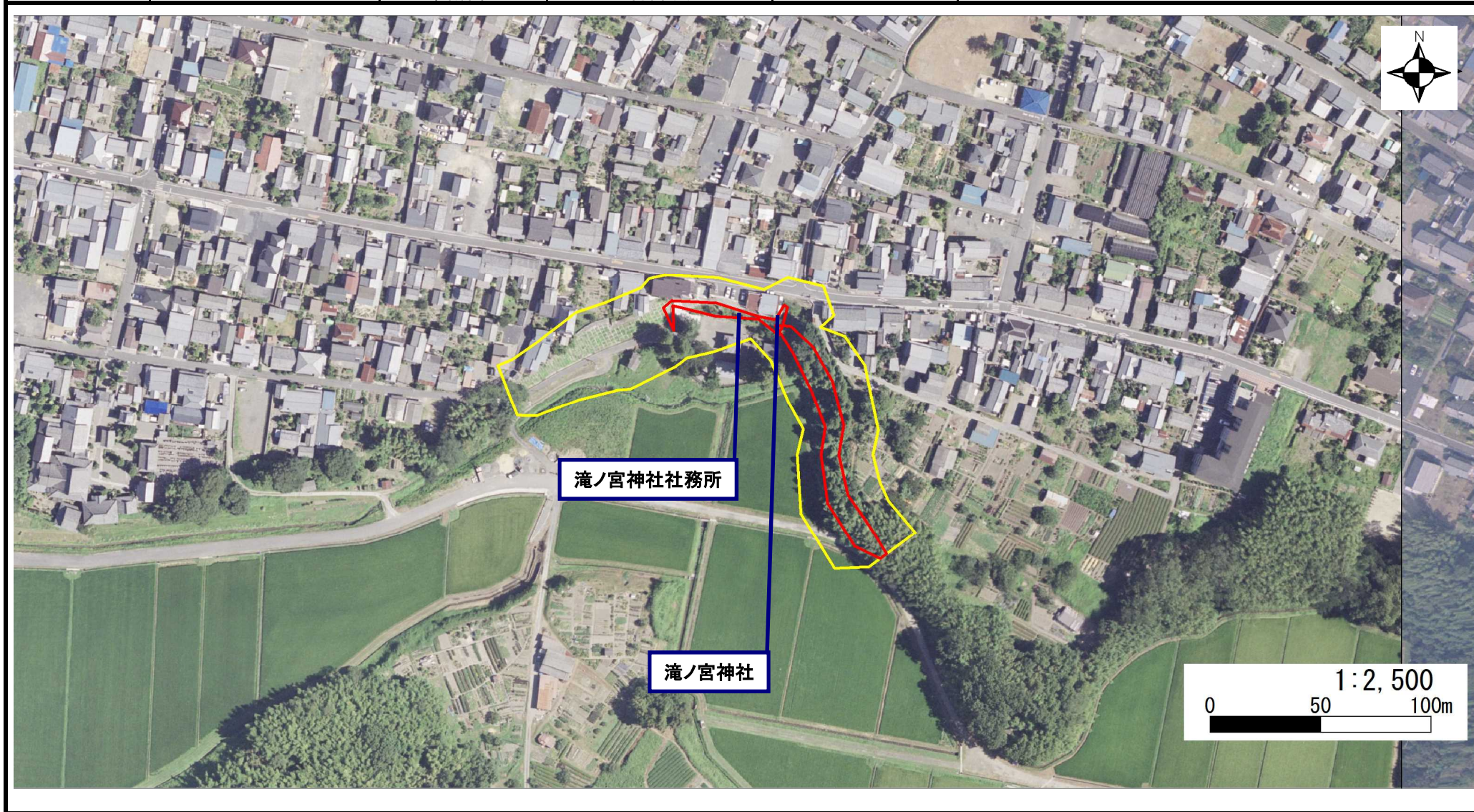
II-4821

箇所名

村井(3)

所在地

2



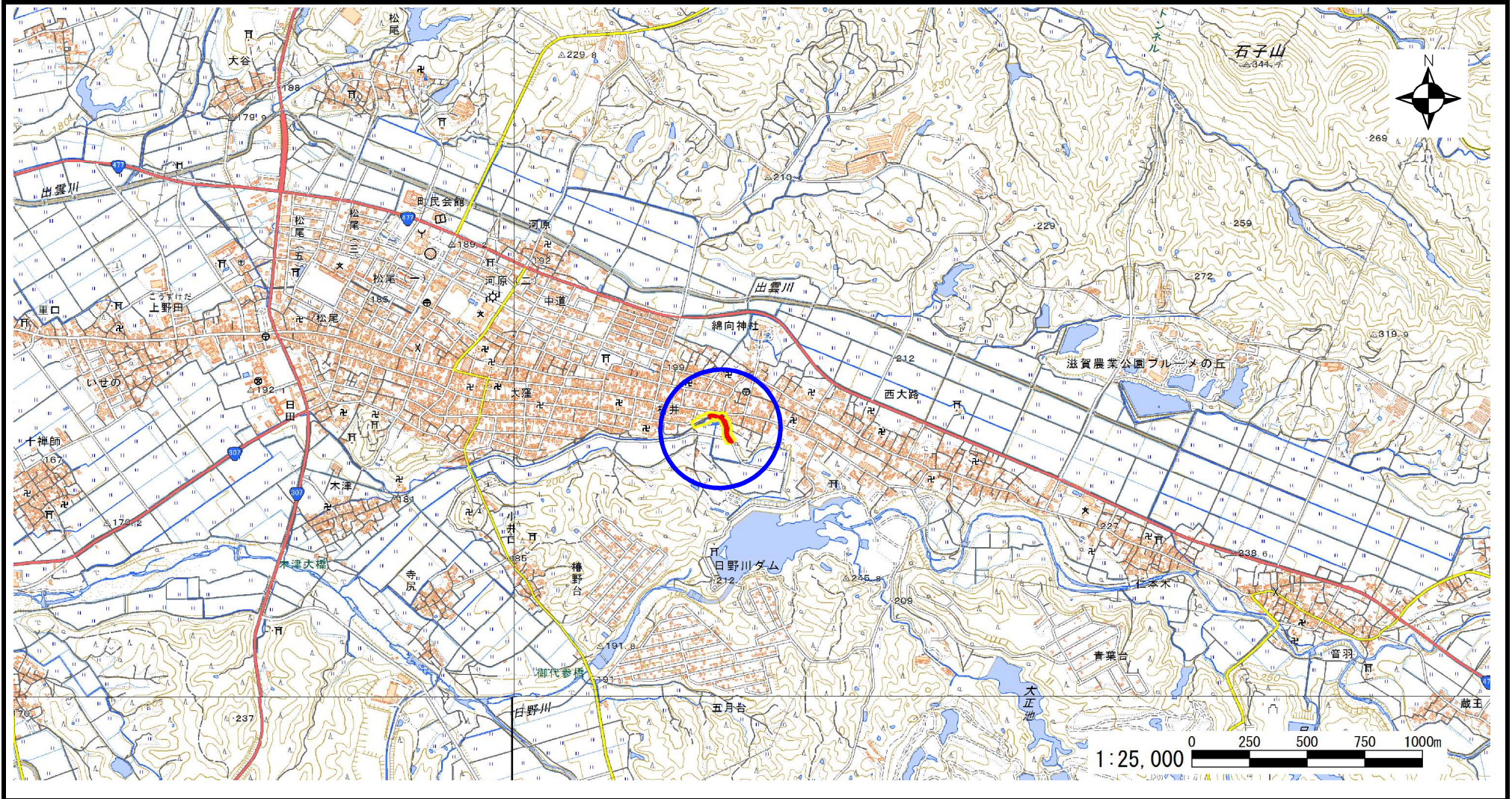
急傾斜地の位置図

様式 3

箇所番号	Ⅱ-4821
箇所名	村井(3)
所在地	滋賀県蒲生郡日野町大字村井・大字西大路

土木事務所・地域振興局	東近江土木事務所
調書作成日	平成28年3月25日
作成会社(作成者)	東京コンサルタンツ(株)(氏名:山本隆一)

急傾斜地位置図(S=1/25,000)



土砂災害警戒区域等設定図

様式 4-1

調書作成日 平成28年3月25日

箇所番号	II-4821	箇所名	村井(3)	所在地	滋賀県蒲生郡日野町大字村井・大字西大路
------	---------	-----	-------	-----	---------------------

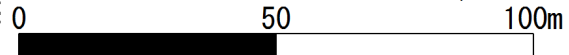


移動による力

土砂災害警戒区域		移動による力の最大値 kN/m ²	移動高 m
土砂災害特別警戒区域	移動による力が100kN/m ² を超える区域	-	-
	その他の区域	87.2	1.0

- 凡 例
- 上端・下端線
 - 測線
 - - - 設定測線

1:1,500

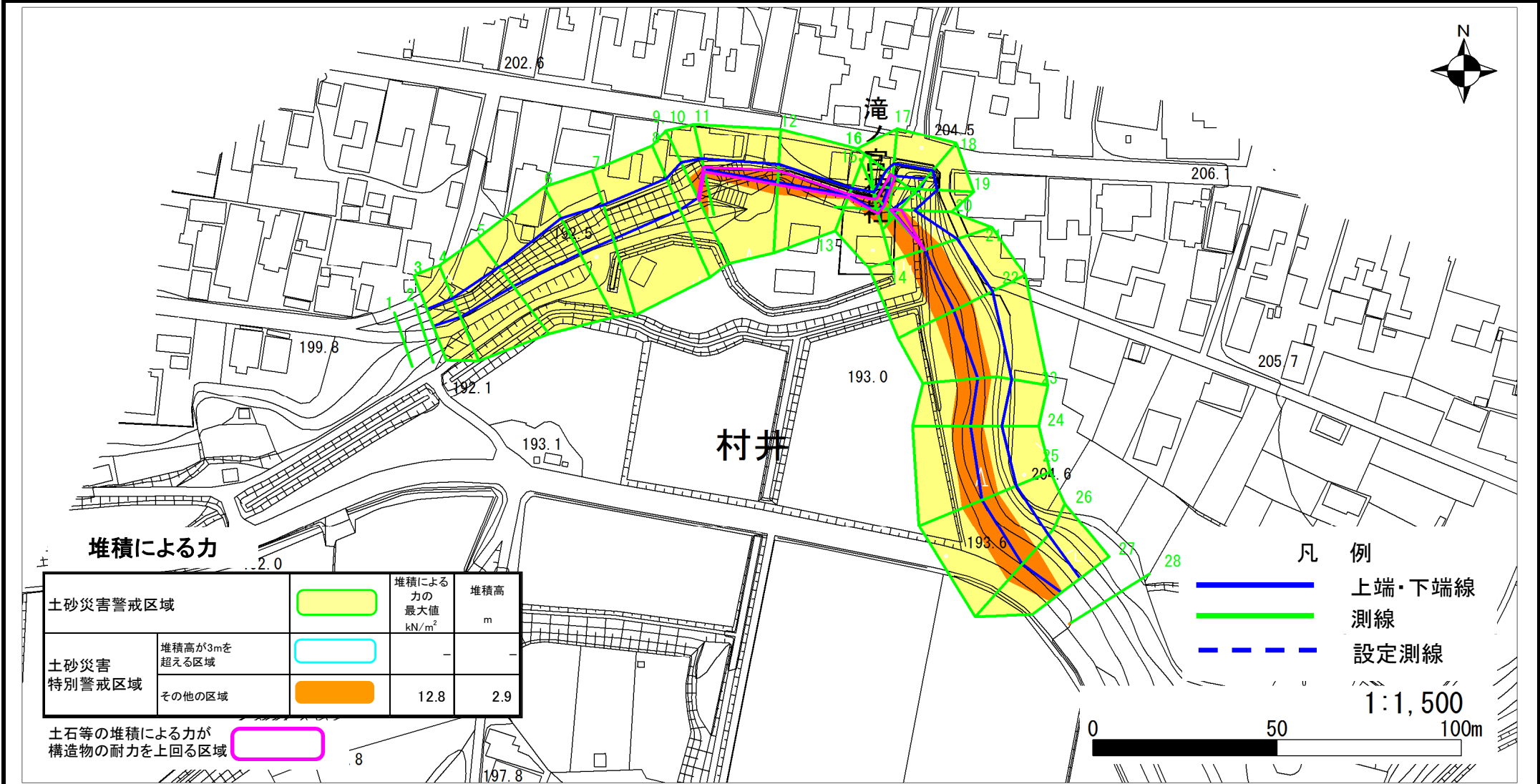


土砂災害警戒区域等設定図

様式 4-2

調書作成日 平成28年3月25日

箇所番号	II-4821	箇所名	村井(3)	所在地	滋賀県蒲生郡日野町大字村井・大字西大路
------	---------	-----	-------	-----	---------------------



堆積による力

土砂災害警戒区域	堆積による力の最大値 kN/m^2	堆積高 m
堆積高が3mを超える区域	-	-
その他の区域	12.8	2.9

土石等の堆積による力が構造物の耐力を上回る区域

凡例	
	上端・下端線
	測線
	設定測線

1:1,500

