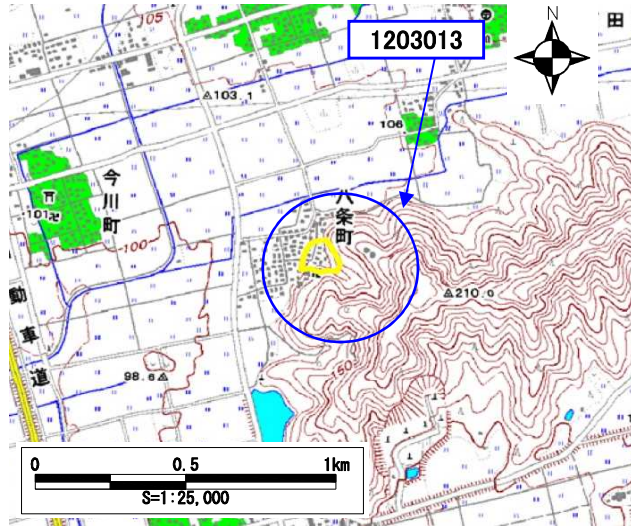


土砂災害警戒区域・土砂災害特別警戒区域 位置図

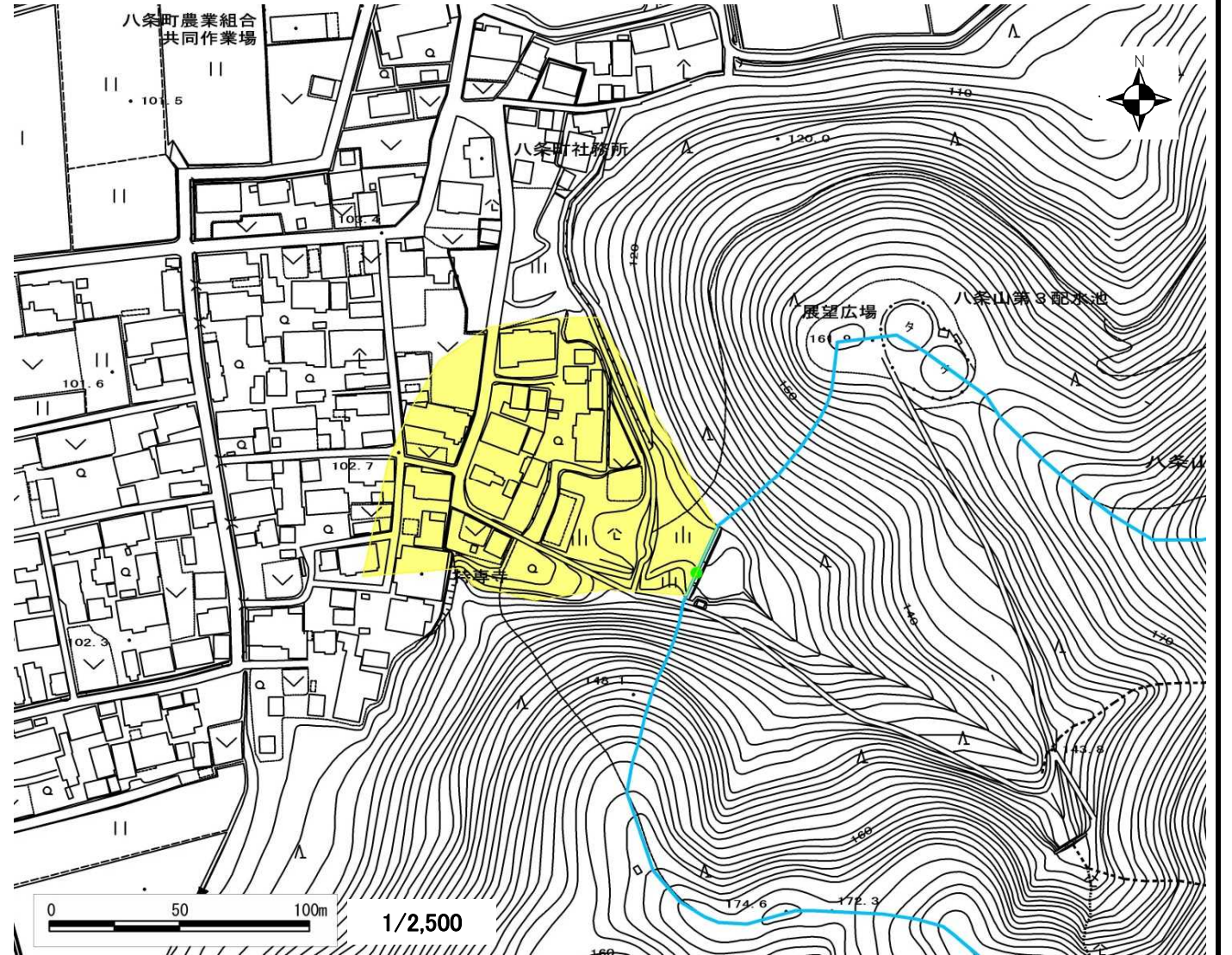


・この地図は、国土地理院発行の数値地図25000（地図画像）を複製したものである。

自然現象の種類	土石流
区域番号	1203013
区域名	八条川
所在地	滋賀県長浜市八条町

土砂災害警戒区域		
土砂災害特別警戒区域	土石流の高さが1mを超える区域	
	土石流により建築物に作用すると想定される力が50kN/m2を超える区域	
	土石流の高さが1m以下の区域	

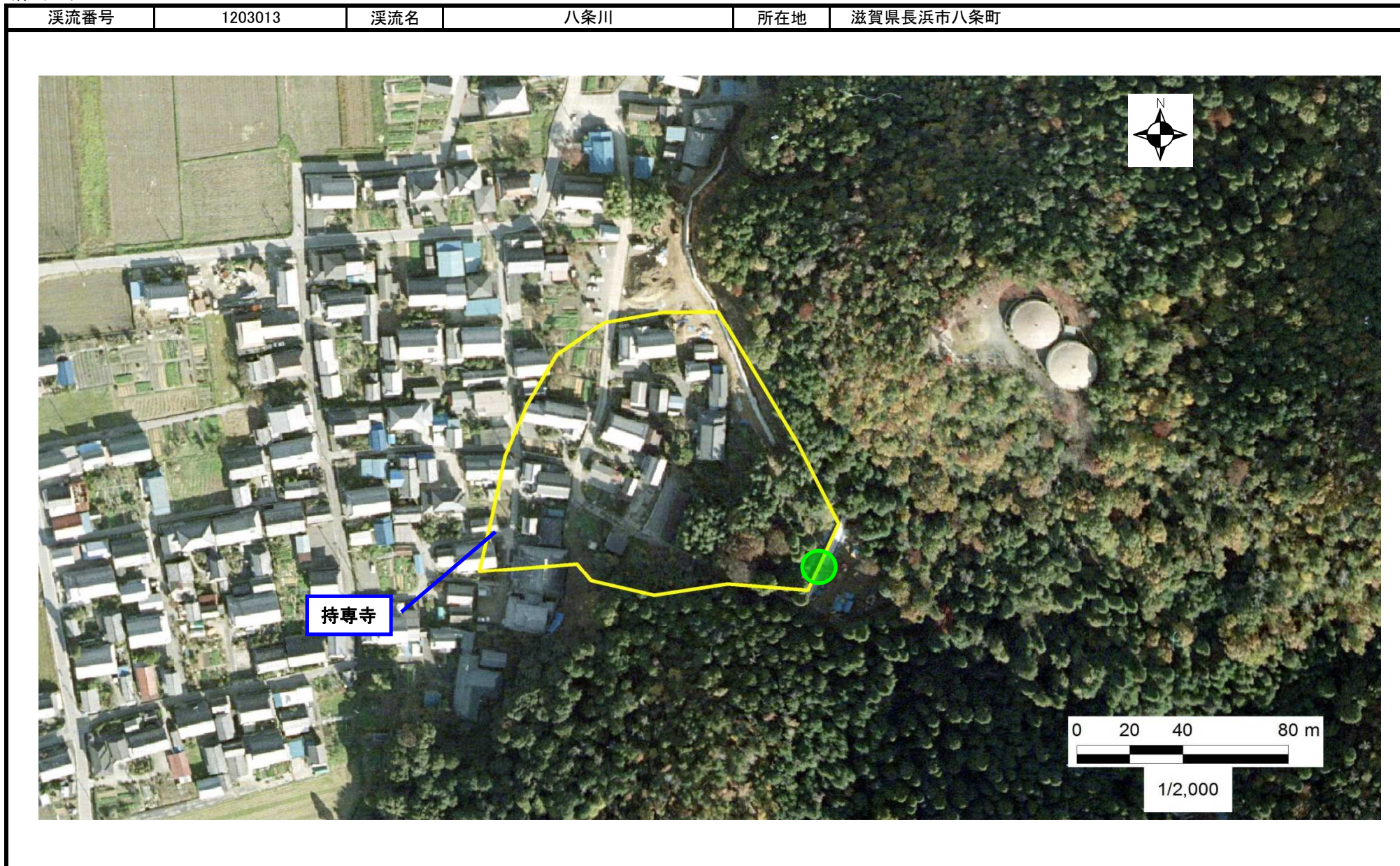
土砂災害警戒区域・土砂災害特別警戒区域 区域図



○この区域図は、空中写真測量による地形図に、実測による区域図を投影したものであり、一部異なって見える場合があります。詳しくは、建設管理部や土木事務所にお尋ねください。

土砂災害警戒区域等設定図(オルソ画像)

(様式 2)



溪流の位置図 (土石流)

(様式 3)

溪流番号	1203013
水系名	淀川
河川名	薬師堂川
溪流名	八条川

所在地	滋賀県長浜市八条町
土木事務所	滋賀県長浜土木事務所
調書作成日	平成23年2月28日
作成会社(作成者)	株式会社ダイヤコンサルタント(本間信夫)

溪流位置図(S=1/25,000基図)

