

土砂災害特別警戒区域

告示年月日 平成 27 年 10 月 9 日

告示番号 滋賀県告示第 413 号

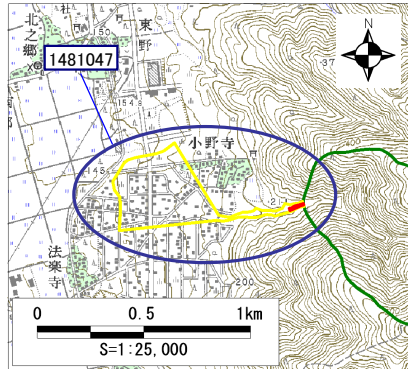
土砂災害警戒区域

告示年月日 平成 27 年 10 月 9 日

告示番号 滋賀県告示第 409 号

土砂災害警戒区域・土砂災害特別警戒区域 区域図

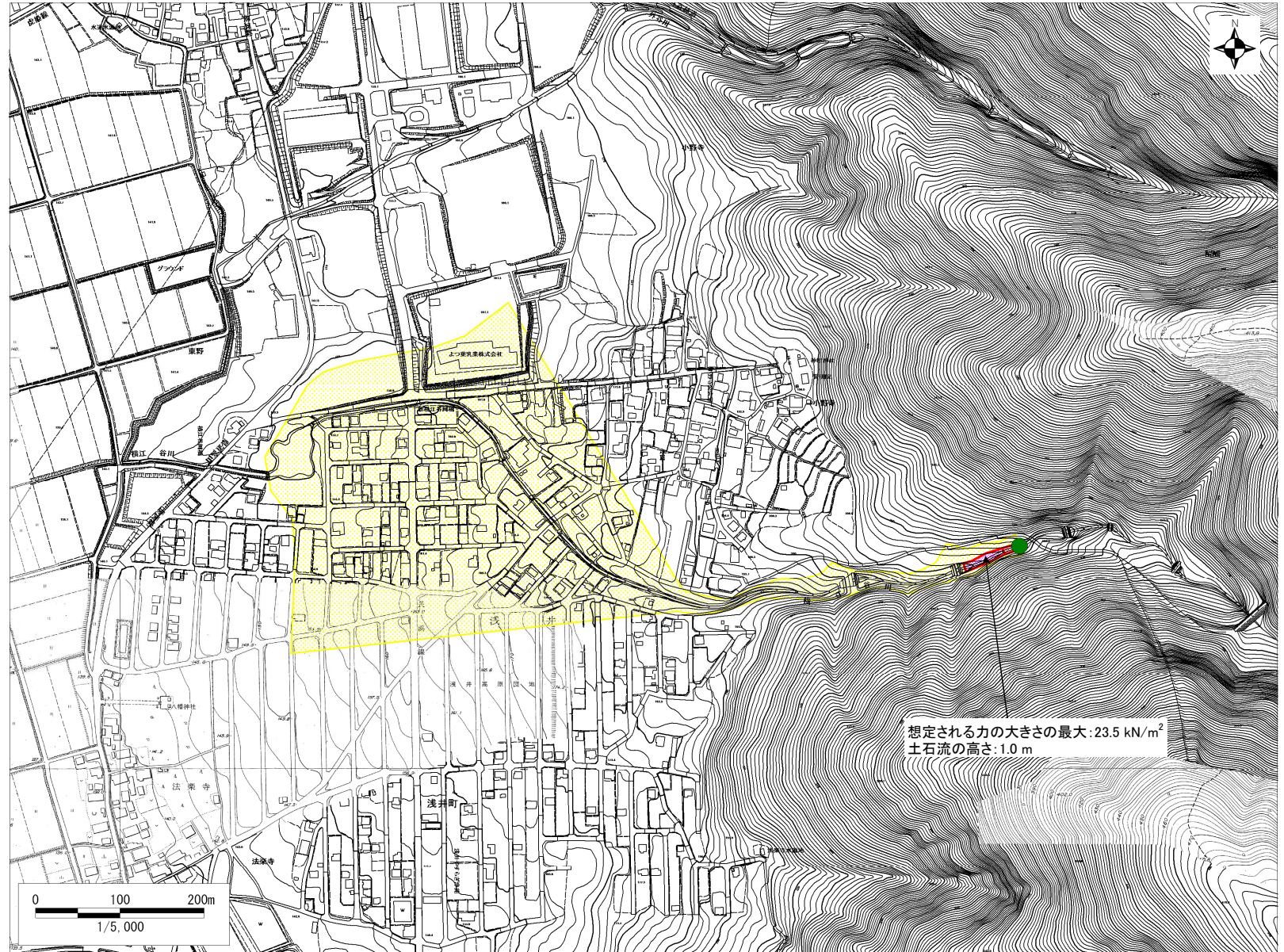
土砂災害警戒区域・土砂災害特別警戒区域 位置図



この地図は、国土地理院長の承認を得て、同院発行の数値地図25000 (地図画像)を複製したものである。(承認番号 平19総複、第138号)

自然現象の種類	土石流
区域番号	1481047
区域名	横江谷川
所在地	滋賀県長浜市小野寺町

土砂災害警戒区域		
土砂災害特別警戒区域	土石流の高さが1mを超える区域	
	土石流により建築物に作用すると想定される力が50kN/m ² を超える区域	
	土石流の高さが1m以下の区域	



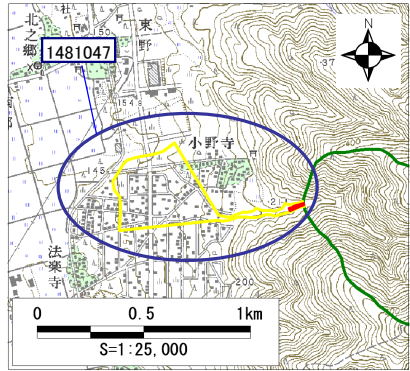
想定される力の大きさの最大: 23.5 kN/m²
土石流の高さ: 1.0 m

土砂災害特別警戒区域
 告示年月日 平成 27 年 10 月 9 日
 告示番号 滋賀県告示第 413 号

土砂災害警戒区域
 告示年月日 平成 27 年 10 月 9 日
 告示番号 滋賀県告示第 409 号

土砂災害警戒区域・土砂災害特別警戒区域 区域図

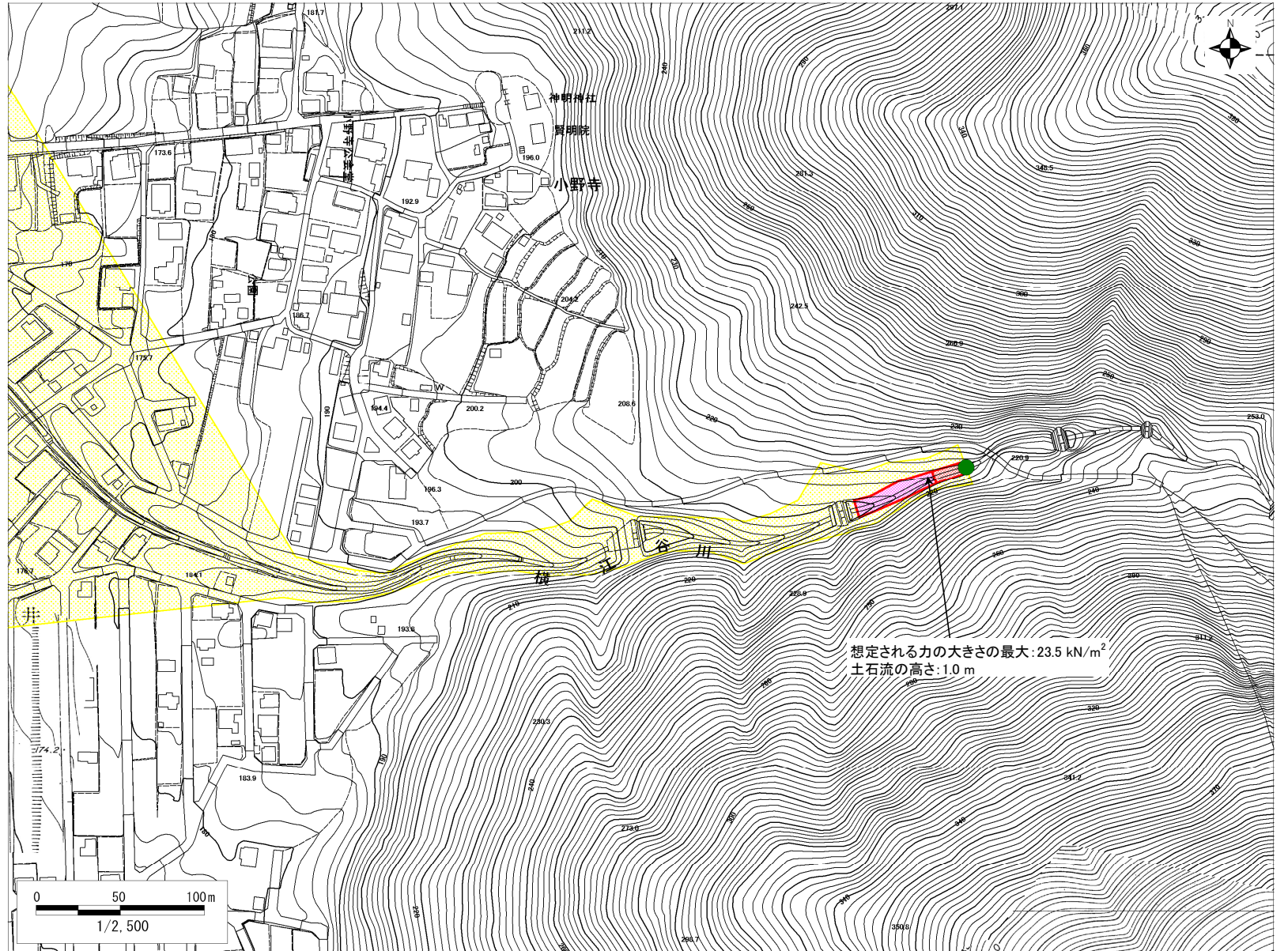
土砂災害警戒区域・土砂災害特別警戒区域 位置図



この地図は、国土地理院長の承認を得て、同院発行の数値地図25000 (地図画像)を複製したものである。(承認番号 平19総複、第138号)

自然現象の種類	土石流
区域番号	1481047
区域名	横江谷川
所在地	滋賀県長浜市小野寺町

土砂災害警戒区域		
土砂災害特別警戒区域	土石流により建築物に作用する想定される力が50kN/m ² を超える区域	
	土石流の高さが1mを超える区域	
	土石流により建築物に作用する想定される力が50kN/m ² 以下の区域	
土石流の高さが1m以下の区域		

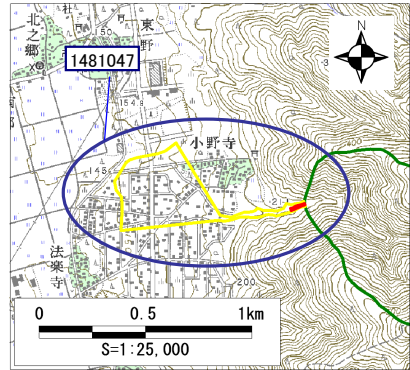


土砂災害特別警戒区域
 告示年月日 平成 27 年 10 月 9 日
 告示番号 滋賀県告示第 413 号

土砂災害警戒区域
 告示年月日 平成 27 年 10 月 9 日
 告示番号 滋賀県告示第 409 号

土砂災害警戒区域・土砂災害特別警戒区域 区域図

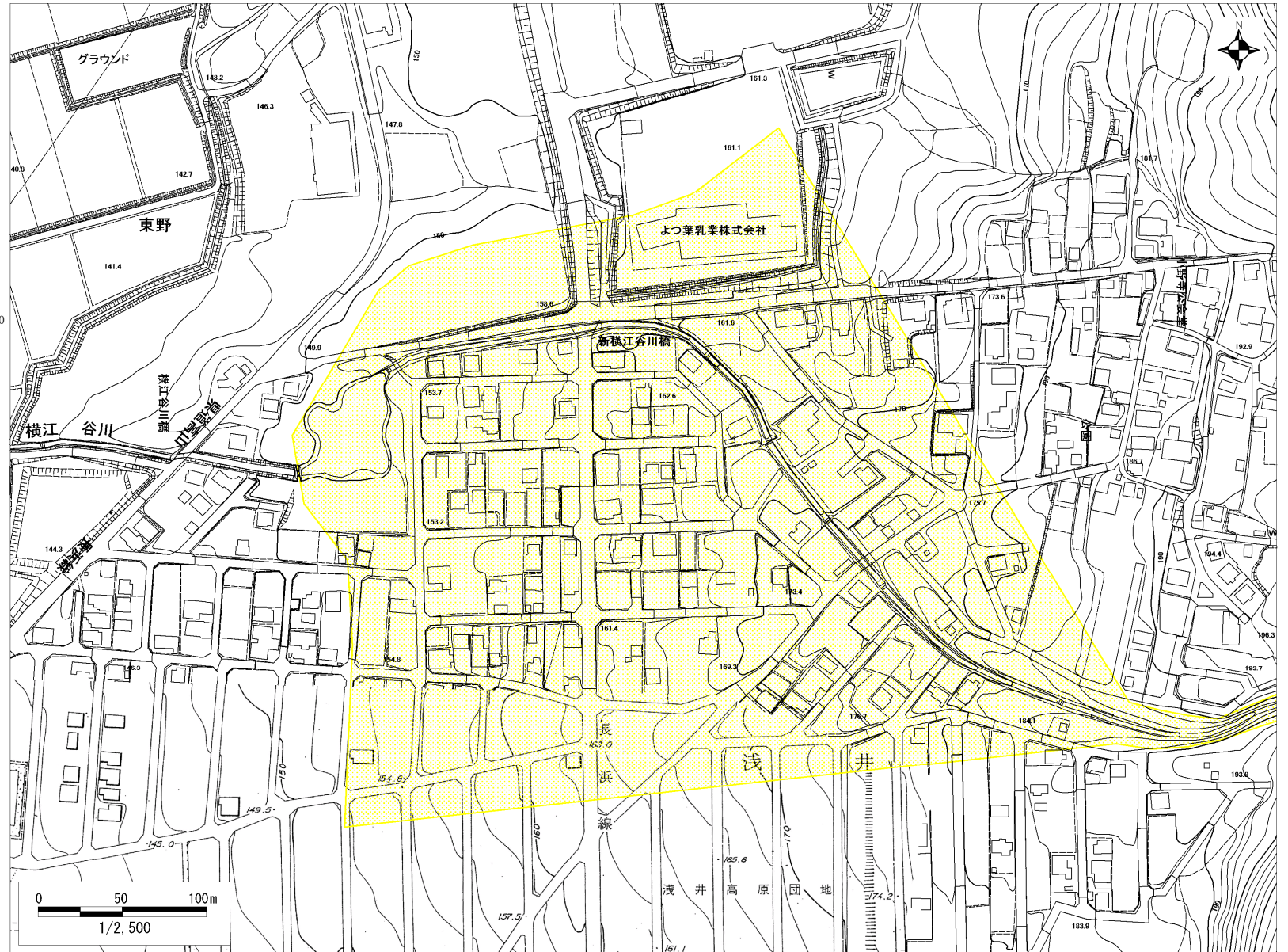
土砂災害警戒区域・土砂災害特別警戒区域 位置図



この地図は、国土地理院長の承認を得て、同院発行の数値地図25000 (地図画像)を複製したものである。(承認番号 平19総複、第138号)

自然現象の種類	土石流
区域番号	1481047
区域名	横江谷川
所在地	滋賀県長浜市小野寺町

土砂災害警戒区域		
土砂災害特別警戒区域	土石流により建築物に作用すると想定される力が50kN/m ² を超える区域	
	土石流の高さが1mを超える区域	
	土石流により建築物に作用すると想定される力が50kN/m ² 以下の区域	
土石流の高さが1m以下の区域		



(様式 2)

土砂災害警戒区域・土砂災害特別警戒区域 写真図

