

様式 1

土砂災害特別警戒区域

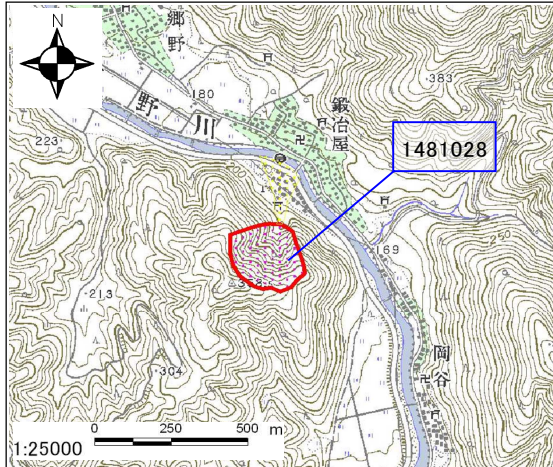
告示年月日 平成 19 年 3 月 30 日  
告示番号 滋 貝 県 告 示 第 202 号

土砂災害警戒区域

告示年月日 平成 19 年 3 月 30 日  
告示番号 滋 賀 県 告 示 第 208 号

土砂災害警戒区域・土砂災害特別警戒区域 区域図

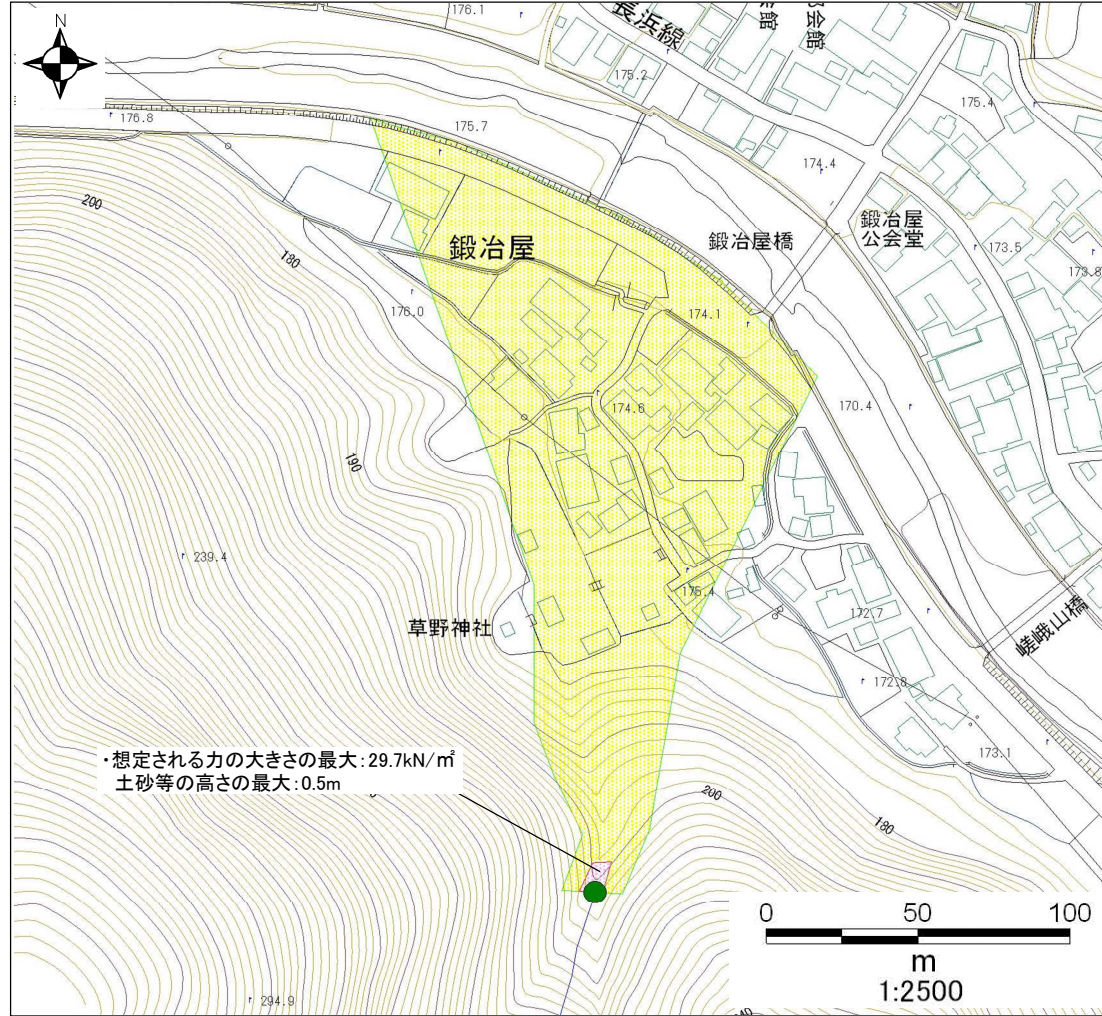
土砂災害警戒区域・土砂災害特別警戒区域 位置図



・この地図は、国土地理院長の承認を得て、同院発行の  
数値地図25000(地図画像)を複製したものである。  
(承認番号H17総複、第606号)

自然現象の種類	土石流
区域番号	1481028
区域名	草野川支流
所在地	長浜市鍛冶屋町

土砂災害警戒区域		
土砂災害 特別警戒 区 域	土石流の高さが1mを超える区域	
	土石流の高さが1m以下の区域	
	土石流の高さが1m以下の区域	



# 土砂災害警戒区域等設定図(オルソ画像)

様式 2

調査年月日 平成18年2月6日

溪流番号	1481028	溪流名	草野川支流	所在地	長浜市鍛冶屋町
------	---------	-----	-------	-----	---------

