

土砂災害特別警戒区域

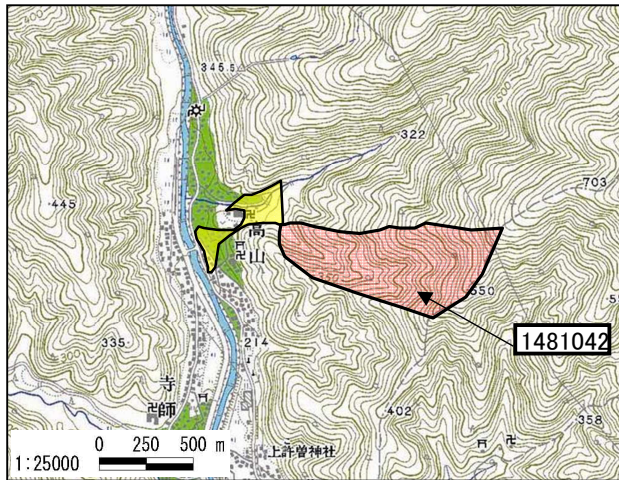
告示年月日 平成 年 月 日
告示番号 滋賀県告示第 号

土砂災害警戒区域

告示年月日 平成 年 月 日
告示番号 滋賀県告示第 号

土砂災害警戒区域・土砂災害特別警戒区域 区域図

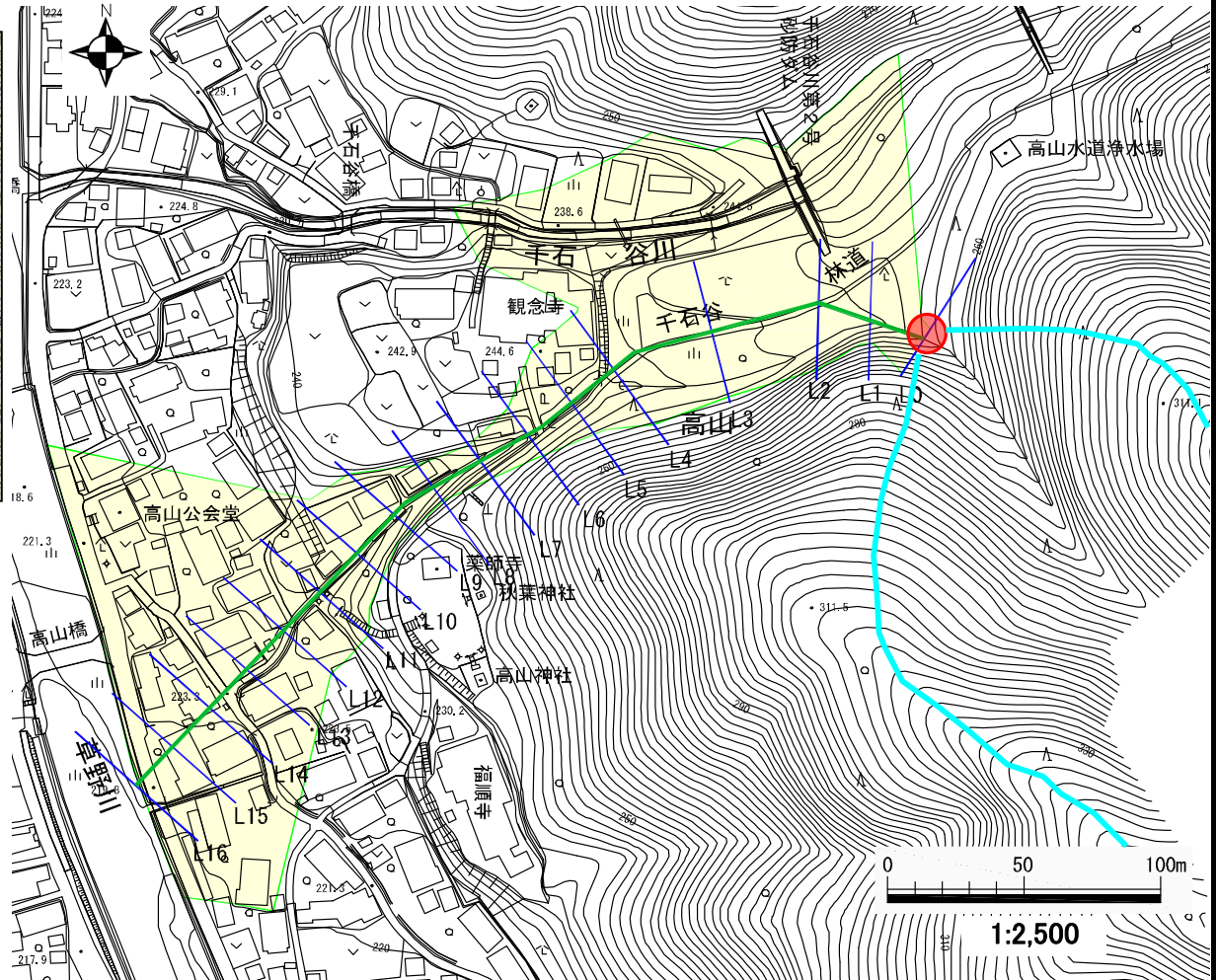
土砂災害警戒区域・土砂災害特別警戒区域 位置図



・この地図は、国土地理院長の承認を得て、同院発行の数値地図25000 (地図画像) を複製したものである。(承認番号 平17総複、第606号)

自然現象の種類	土石流
区域番号	1481042
区域名	草野川支流
所在地	長浜市高山町

土砂災害警戒区域		
土砂災害特別警戒区域	土石流の高さが1mを超える区域	
	土石流により建築物に作用すると想定される力が50kN/m2を超える区域	
	土石流により建築物に作用すると想定される力が50kN/m2以下の区域	
土石流の高さが1m以下の区域		



※図、表等の配置については、各区域により検討し、配置する。

土砂災害警戒区域等設定図(オルソ画像)

様式 2

調査年月日 平成18年3月23日

溪流番号	1481042	溪流名	草野川支流	所在地	長浜市高山町
------	---------	-----	-------	-----	--------

