

土砂災害特別警戒区域

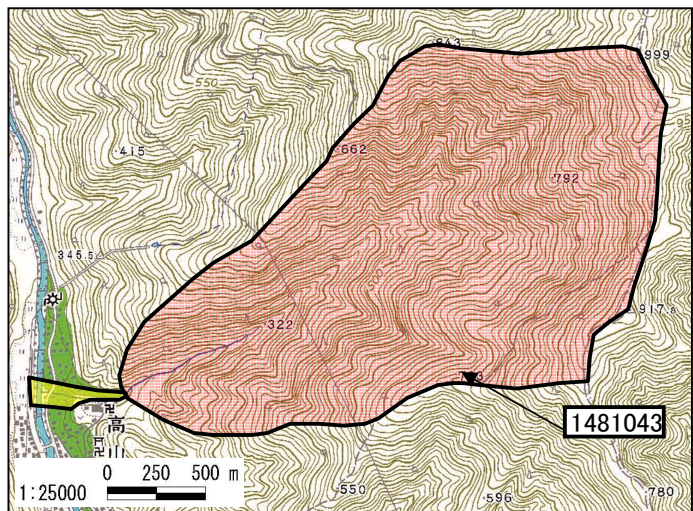
告示年月日	平成	年	月	日
告示番号	滋賀県告示第 号			

土砂災害警戒区域

告示年月日	平成	年	月	日
告示番号	滋賀県告示第 号			

土砂災害警戒区域・土砂災害特別警戒区域 区域図

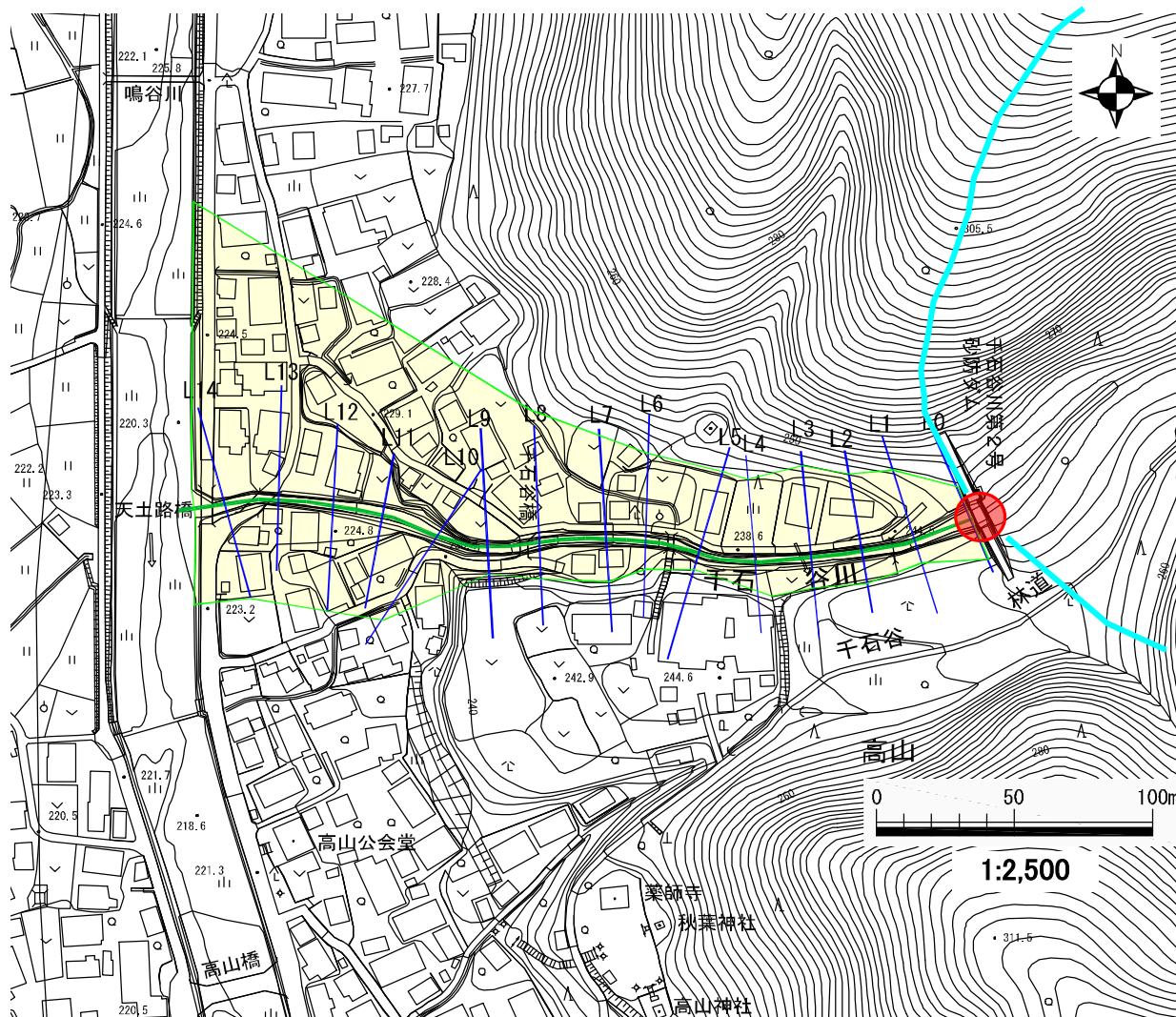
土砂災害警戒区域・土砂災害特別警戒区域 位置図



・この地図は、国土地理院長の承認を得て、同院発行の数値地図25000 (地図画像)を複製したものである。(承認番号 平17総複、第606号)

自然現象の種類	土石流
区域番号	1481043
区域名	千石谷川
所在地	長浜市高山町

土砂災害警戒区域		
土砂災害特別警戒区域	土石流の高さが1mを超える区域 土石流により建築物に作用すると想定される力が50kN/m2を超える区域	
	土石流の高さが1mを超える区域 土石流により建築物に作用すると想定される力が50kN/m2以下の区域	
	土石流の高さが1m以下の区域	



※図、表等の配置については、各区域により検討し、配置する。

土砂災害警戒区域等設定図(オルソ画像)

様式 2

調査年月日

平成18年3月23日

溪流番号

1481043

溪流名

千石谷川

所在地

長浜市高山町

