

様式 1

土砂災害特別警戒区域

告示年月日 平成 年 月 日

告示番号 滋賀県告示第 号

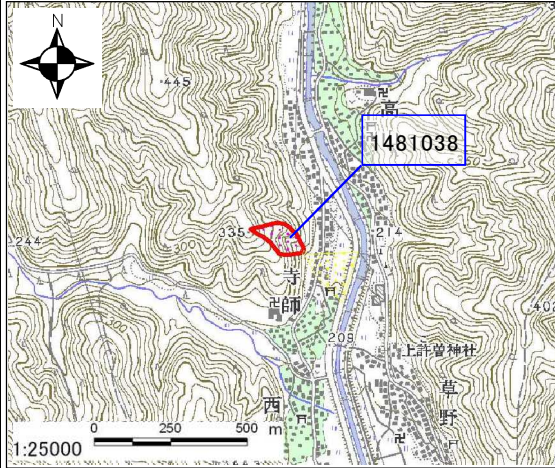
土砂災害警戒区域

告示年月日 平成 19年 3月 30日

告示番号 滋賀県告示第 202号

土砂災害警戒区域・土砂災害特別警戒区域 区域図

土砂災害警戒区域・土砂災害特別警戒区域 位置図



・この地図は、国土地理院長の承認を得て、同院発行の  
数値地図25000(地図画像)を複製したものである。

自然現象の種類	土石流
区域番号	1481038
区域名	草野川支流
所在地	長浜市寺師町

土砂災害警戒区域		
土砂災害 特別警戒 区域	土石流の高さが1mを超える区域 土石流により建築物に作用すると想定される力が50kN/m <sup>2</sup> を超える区域	
	土石流の高さが1m以下の区域 土石流により建築物に作用すると想定される力が50kN/m <sup>2</sup> 以下の区域	
土石流の高さが1m以下の区域		

