

様式 1

土砂災害特別警戒区域

告示年月日 平成19年 3月16日

告示番号 滋賀県告示第 132号

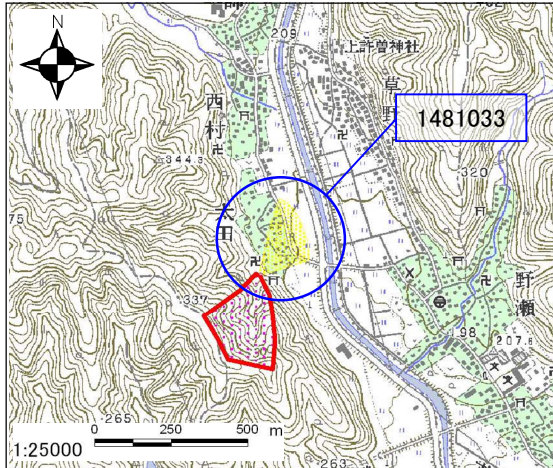
土砂災害警戒区域

告示年月日 平成19年 3月16日

告示番号 滋賀県告示第 127号

土砂災害警戒区域・土砂災害特別警戒区域 区域図

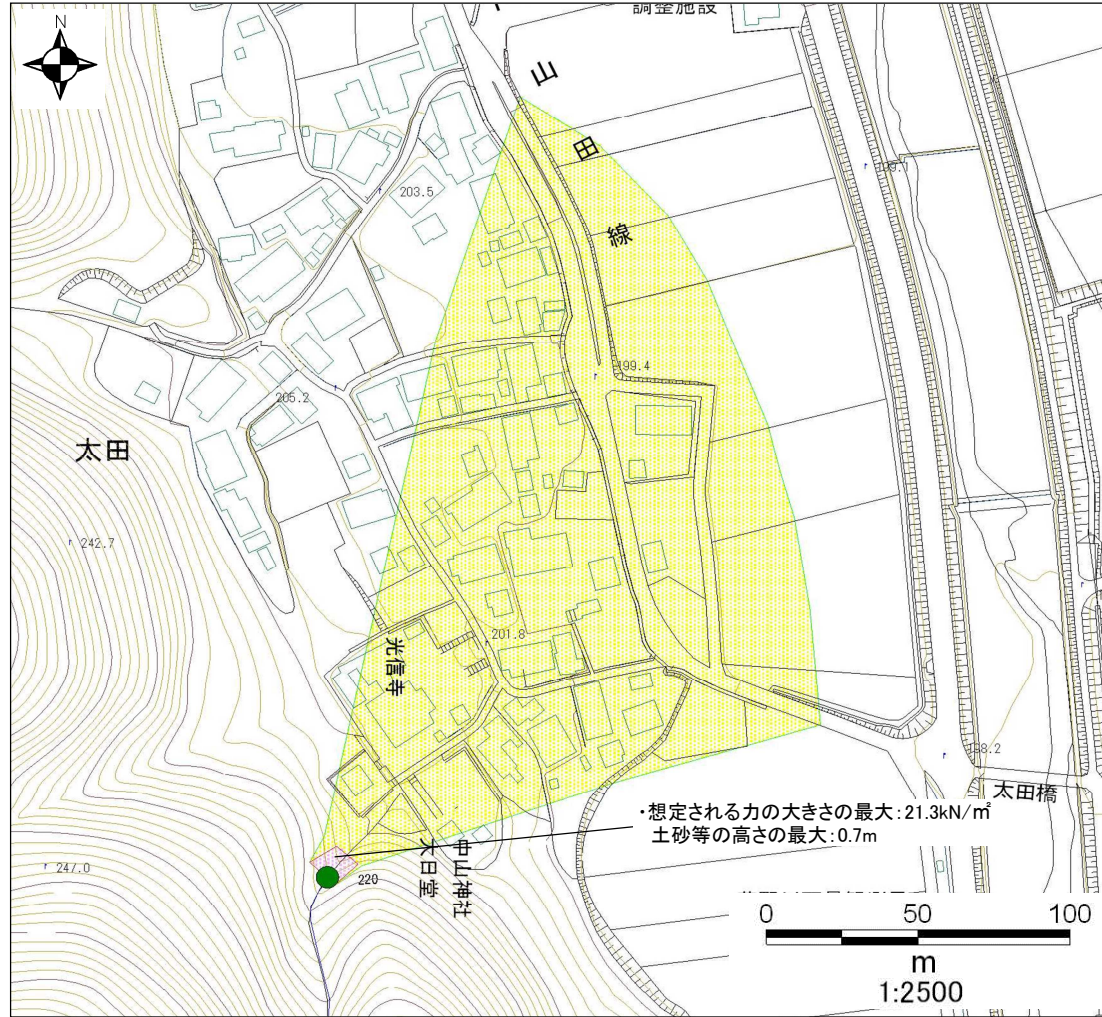
土砂災害警戒区域・土砂災害特別警戒区域 位置図



・この地図は、国土地理院長の承認を得て、同院発行の
数値地図25000(地図画像)を複製したものである。
(承認番号H17総複、第606号)

自然現象の種類	土石流
区域番号	1481033
区域名	草野川支流
所在地	長浜市大田町

土砂災害警戒区域		
土砂災害 特別警戒 区域	土石流の高さが1mを超える区域	
	土石流により建築物に作用すると想定される力が50kN/m ² を超える区域	
	土石流により建築物に作用すると想定される力が50kN/m ² 以下の区域	
土石流の高さが1m以下の区域		



土砂災害警戒区域等設定図(オルソ画像)

様式 2

調査年月日 平成16年11月15日

溪流番号	1481033	溪流名	草野川支流	所在地	長浜市太田町
------	---------	-----	-------	-----	--------

