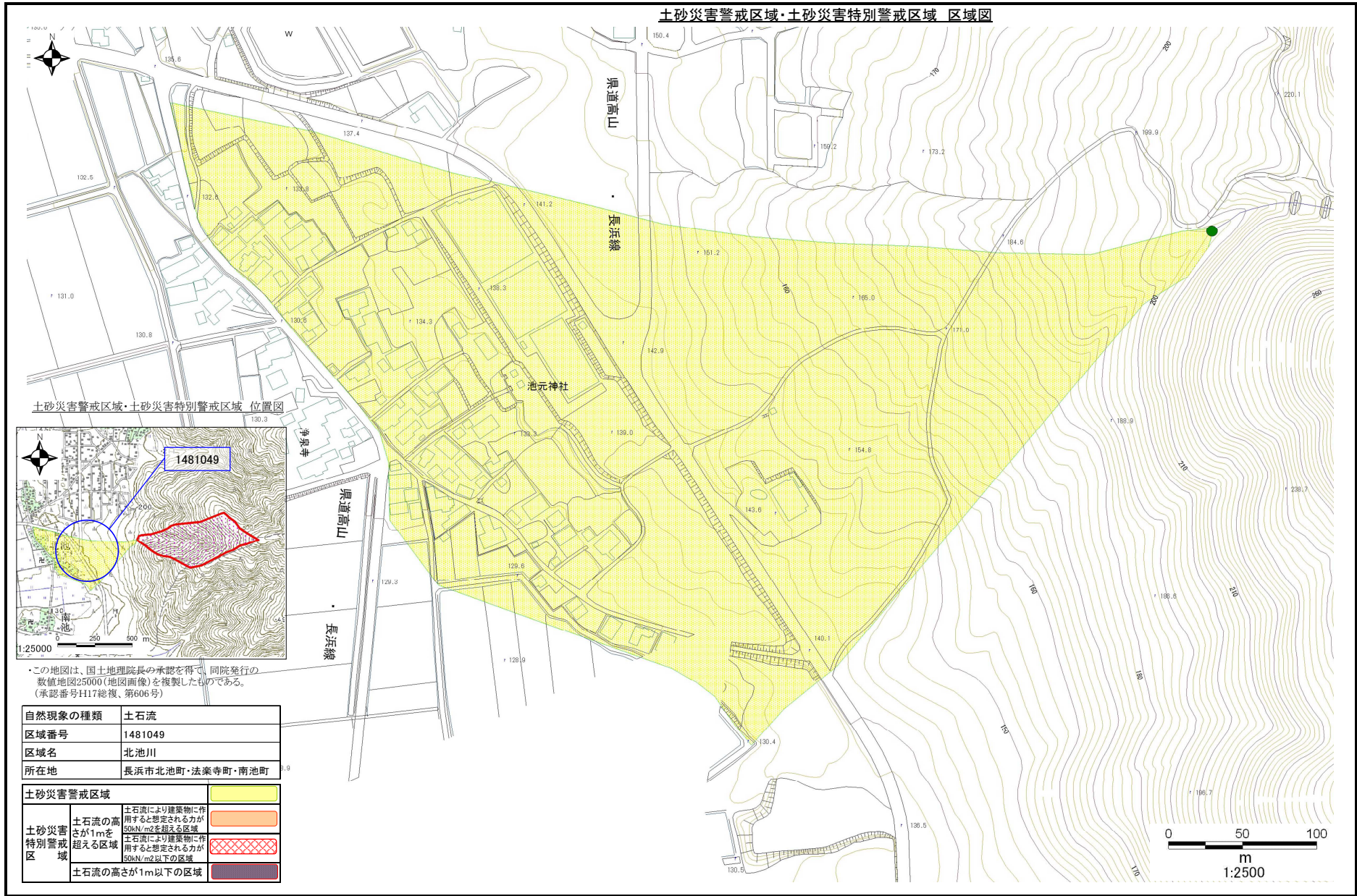
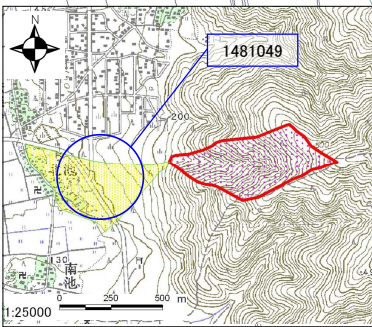


土砂災害警戒区域・土砂災害特別警戒区域 区域図



土砂災害警戒区域・土砂災害特別警戒区域 位置図



この地図は、国土地理院長の承認を得て、同院発行の  
数値地図25000(地図画像)を複製したものである。  
(承認番号H17総復、第606号)

自然現象の種類	土石流
区域番号	1481049
区域名	北池川
所在地	長浜市北池町・法楽寺町・南池町
<b>土砂災害警戒区域</b>	
土砂災害特別警戒区域	土石流により建築物に作用すると想定される力が50kN/m <sup>2</sup> を超える区域
土砂災害特別警戒区域	土石流により建築物に作用すると想定される力が50kN/m <sup>2</sup> 以下の区域
土砂災害警戒区域	土石流の高さが1m以下の区域



# 土砂災害警戒区域等設定図(オルソ画像)

様式 2

調査年月日 平成16年11月18日

