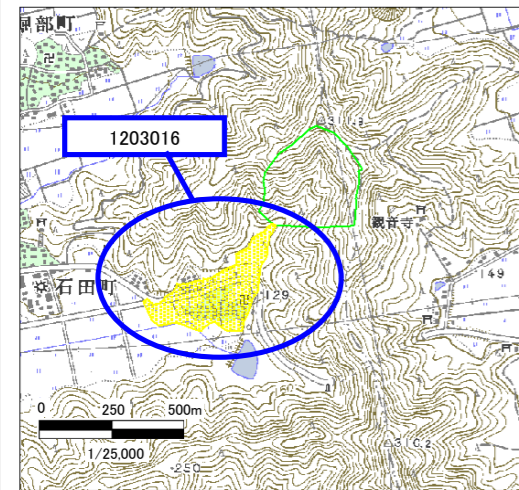


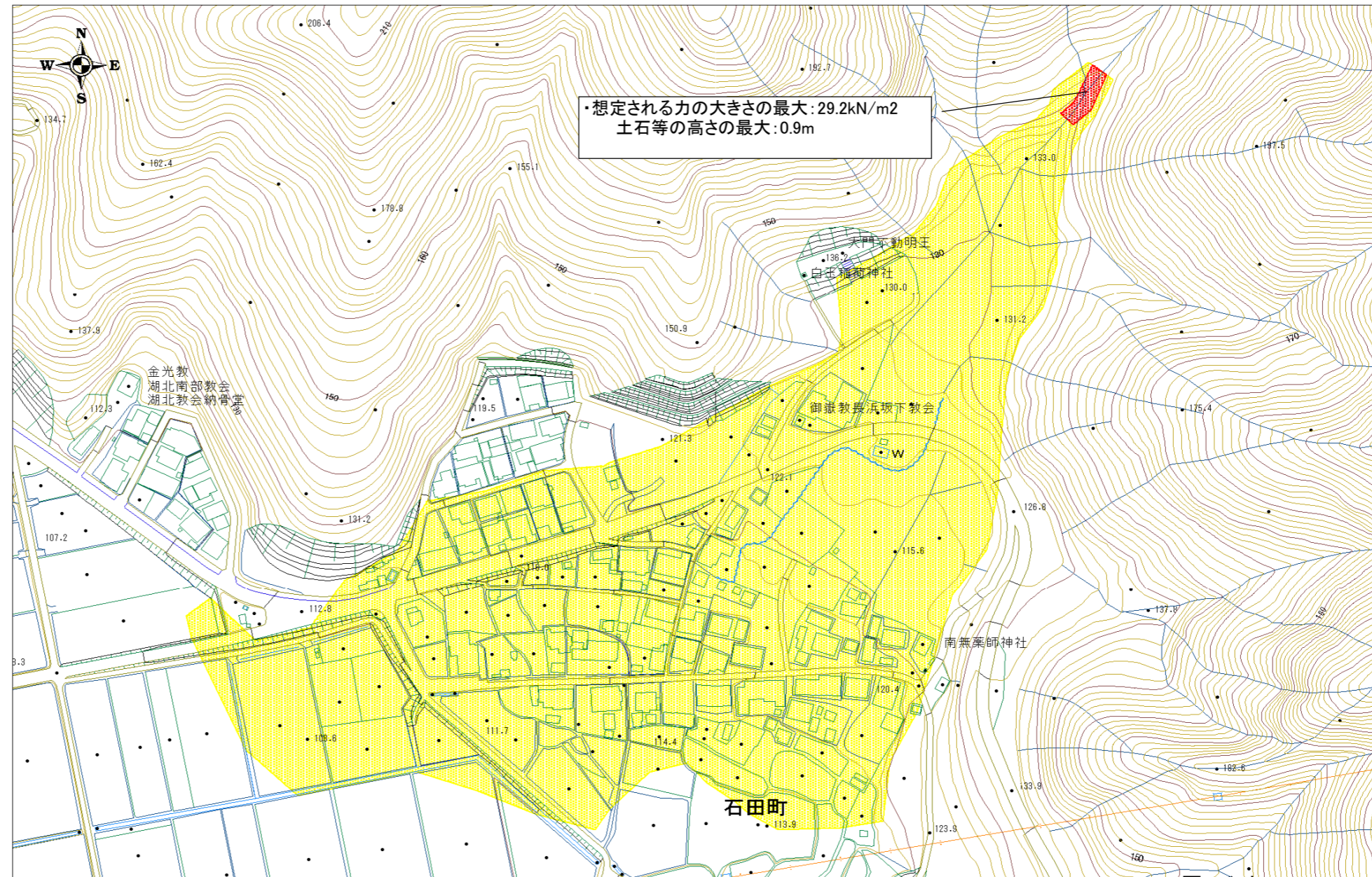
土砂災害警戒区域・土砂災害特別警戒区域 区域図

土砂災害警戒区域・土砂災害特別警戒区域 位置図



この地図は、国土地理院長の承認を得て、同院発行の  
 数値地図25000(地図画像)を複製したものである。  
 (承認番号H16総複、第205号)

自然現象の種類	土石流
区域番号	1203016
区域名	薬師堂川支流
所在地	長浜市石田町



土砂災害警戒区域		
土砂災害 特別警戒 区域	土石流の 高さが1m を超える 区域	
	土石流により建築物に 作用すると想定される力 が50kN/m2以下の区域	
	土石流の高さが1m以下の区域	

