

土砂災害特別警戒区域

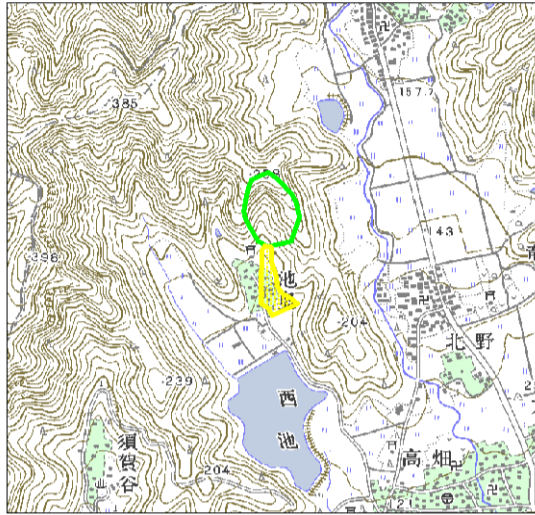
告示年月日	-
告示番号	-

土砂災害警戒区域

告示年月日	平成 17 年 3 月 30 日
告示番号	県告 第 2 3 4 号

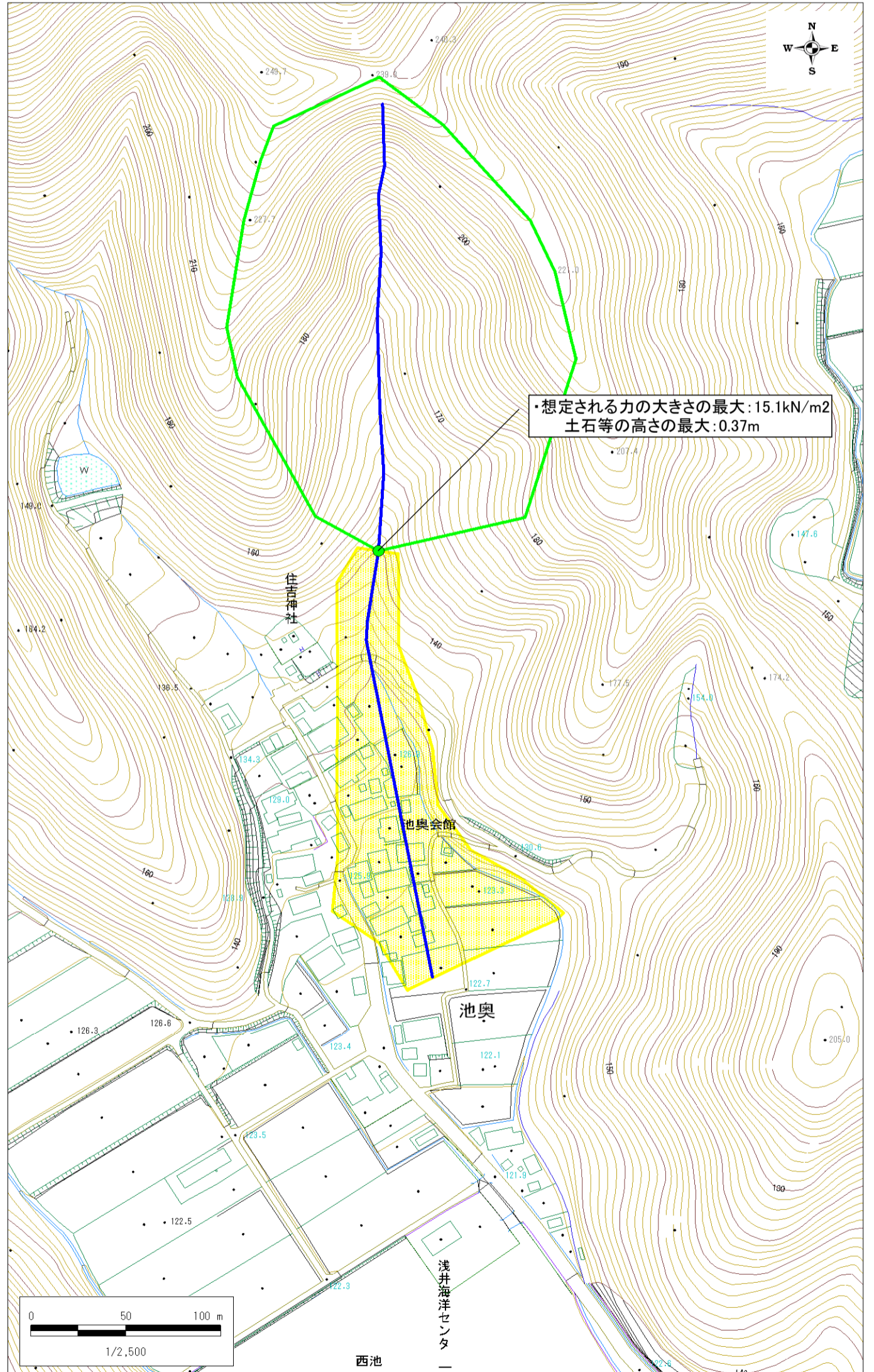
土砂災害警戒区域・土砂災害特別警戒区域 区域図

土砂災害警戒区域・土砂災害特別警戒区域 位置図



1:25000 0 250 500 m :流域界

自然現象の種類	土石流
区域番号	1481004
区域名	桑ヶ谷
所在地	東浅井郡 浅井町 池奥



0 50 100 m
1/2,500

土砂災害警戒区域		
土砂災害 特別警戒 区 域	土石流の 高さが1m を超える 区域	
	土石流により建築物に 作用すると想定される力 が50kN/m2を 超える区域	
	土石流により建築物に 作用すると想定される力 が50kN/m2以下 の区域	
	土石流の高さが1m以下の区域	

この地図は、国土地理院長の承認を得て、同院発行の2万5千分の1地形図を複製したものである。(承認番号H16総複、第205号)