

土砂災害警戒区域・土砂災害特別警戒区域 写真図

様式 2

調書作成日

平成21年2月13日

箇所番号

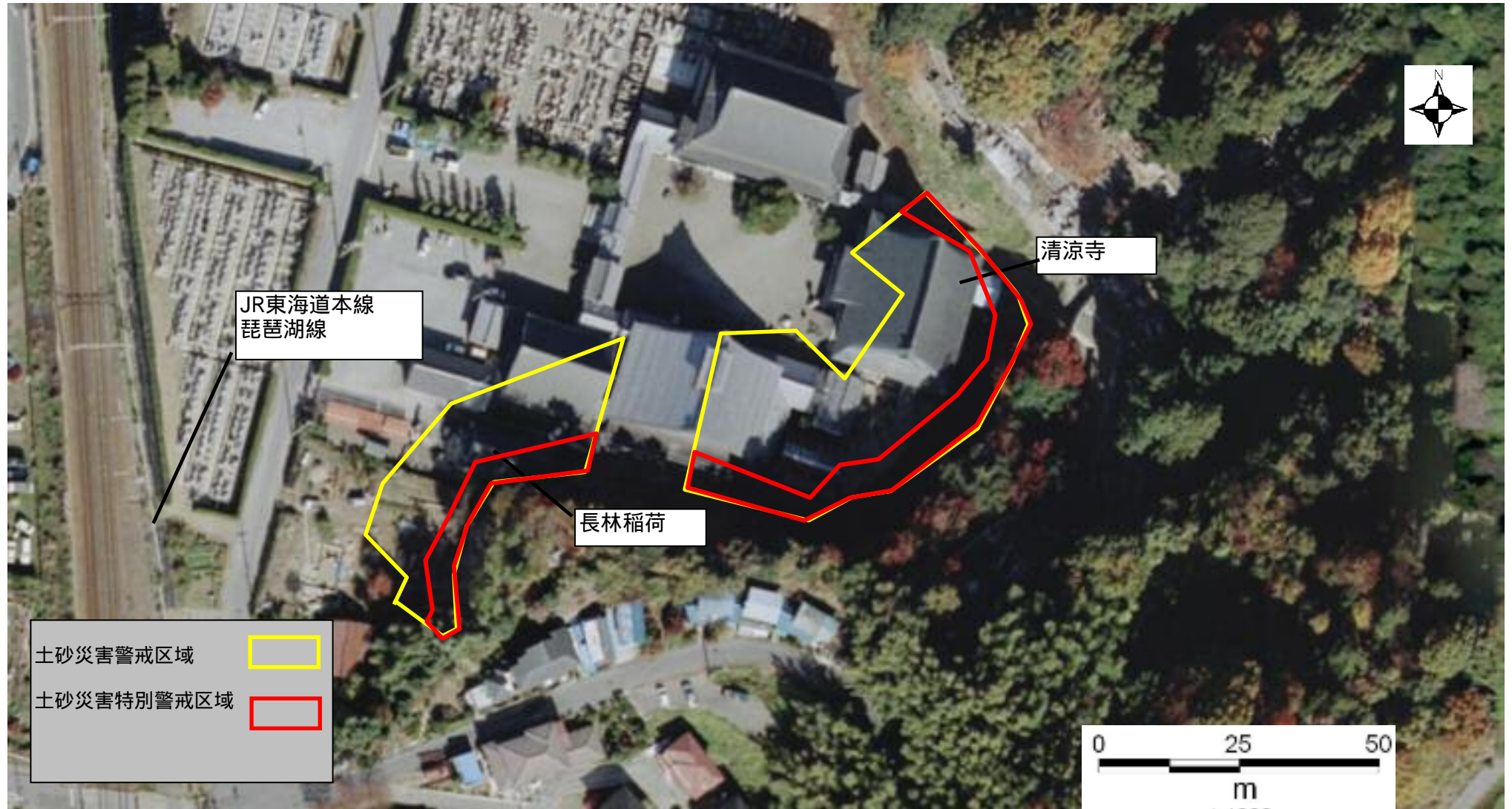
5718

箇所名

古沢(4)

所在地

滋賀県彦根市古沢町



JR東海道本線
琵琶湖線

清涼寺

長林稲荷

土砂災害警戒区域



土砂災害特別警戒区域

