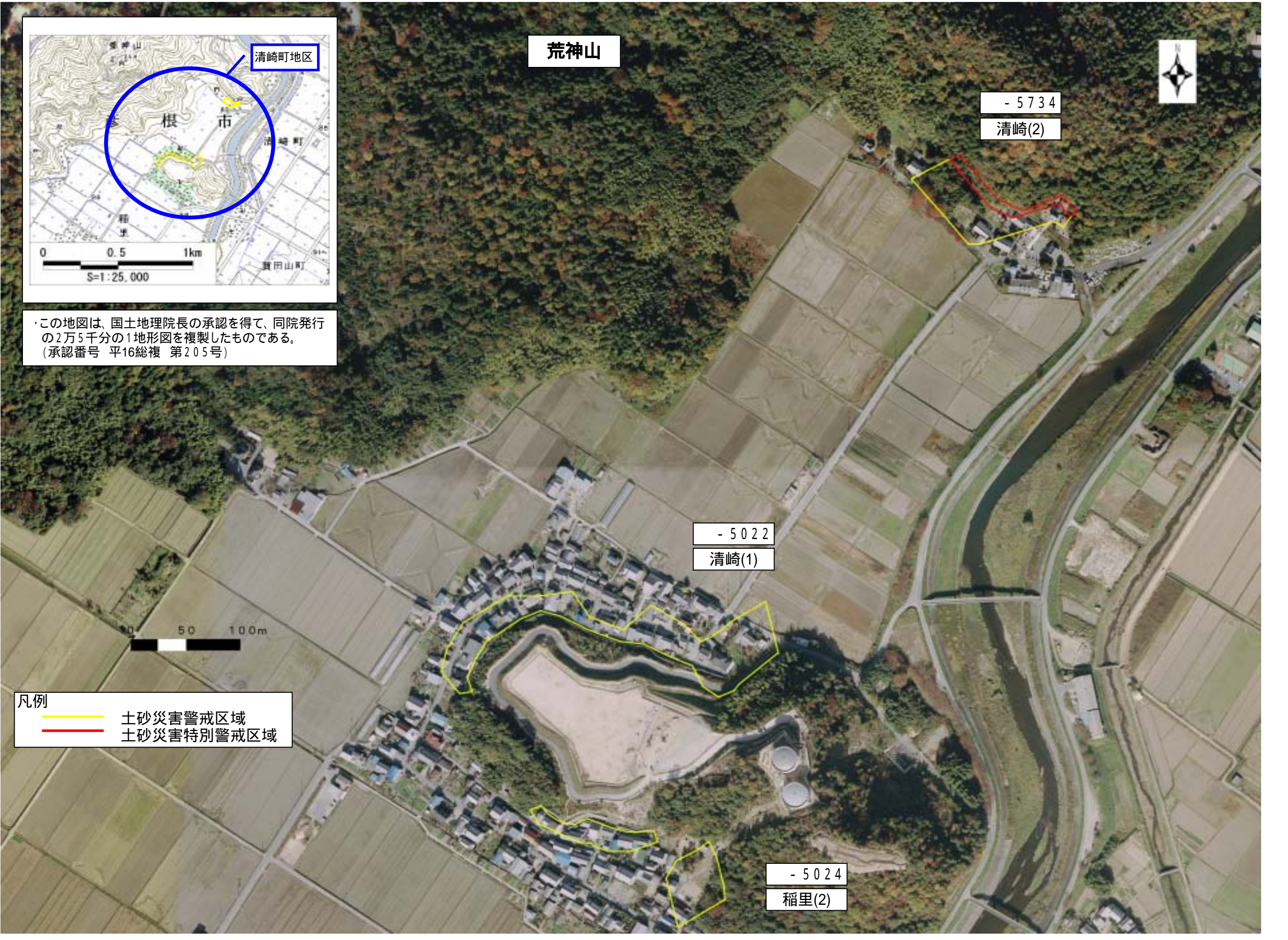


土砂災害警戒区域等指定 写真図 (彦根市清崎町地区)



この地図は、国土地理院長の承認を得て、同院発行の2万5千分の1地形図を複製したものである。(承認番号 平16総複 第205号)

- 凡例
- 土砂災害警戒区域
 - 土砂災害特別警戒区域

荒神山

- 5734
清崎(2)

- 5022
清崎(1)

- 5024
稲里(2)