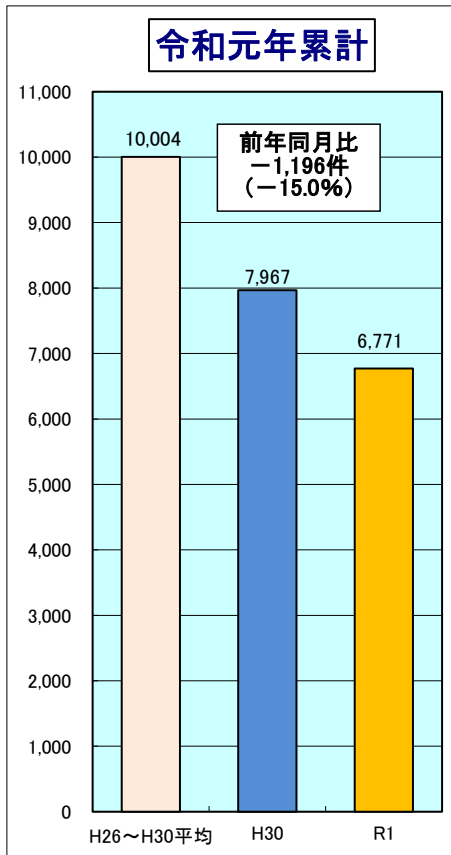
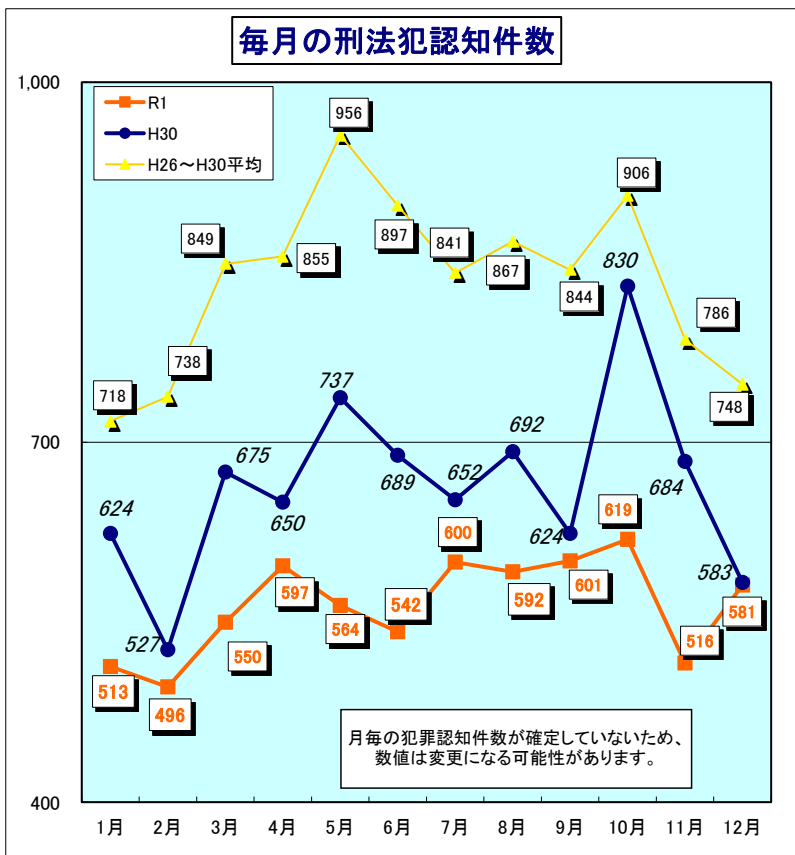


令和元年 滋賀県の犯罪情勢



月別犯罪発生状況 (令和元年)

	過去5年平均 (H26~H30) 認知件数	H30 認知件数	R1 認知件数	増減数		増減率	
				対過去5年平均 (H26~H30)比	対H30比	対過去5年平均 (H26~H30)比	対H30比
1月	718	624	513	-205	-111	-28.5%	-17.8%
2月	738	527	496	-242	-31	-32.8%	-5.9%
3月	849	675	550	-299	-125	-35.2%	-18.5%
4月	855	650	597	-258	-53	-30.2%	-8.2%
5月	956	737	564	-392	-173	-41.0%	-23.5%
6月	897	689	542	-355	-147	-39.6%	-21.3%
7月	841	652	600	-241	-52	-28.7%	-8.0%
8月	867	692	592	-275	-100	-31.8%	-14.5%
9月	844	624	601	-243	-23	-28.8%	-3.7%
10月	906	830	619	-287	-211	-31.6%	-25.4%
11月	786	684	516	-270	-168	-34.3%	-24.6%
12月	748	583	581	-167	-2	-22.4%	-0.3%
1月~12月	10,004	7,967	6,771	-3,233	-1,196	-32.3%	-15.0%
総数	10,004	7,967	6,771	※ 総数については発生地不明を含む			