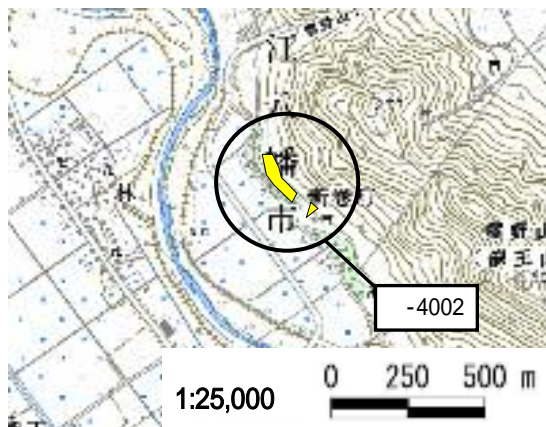


土砂災害警戒区域等設定図

土砂災害警戒区域等位置図



「この地図は、国土地理院長の承認を得て、同院発行の
数値地図25000(地図画像)を複製したものである。
(承認番号 平16総複、第205号)」

自然現象の種類	急傾斜地の崩壊
区域番号	-4002
区域名	新巻
所在地	近江八幡市新巻町

土砂災害警戒区域・土砂災害特別警戒区域 写真図



	土砂災害警戒区域
	土砂災害特別警戒区域