

土砂災害特別警戒区域

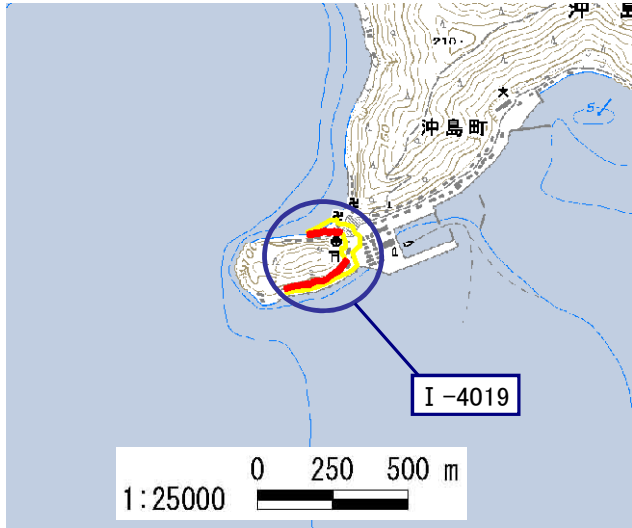
告示年月日	平成 30 年 9 月 21 日
告示番号	滋賀県告示第 383 号

土砂災害警戒区域

告示年月日	平成 30 年 9 月 21 日
告示番号	滋賀県告示第 379 号

土砂災害警戒区域・土砂災害特別警戒区域 区域図

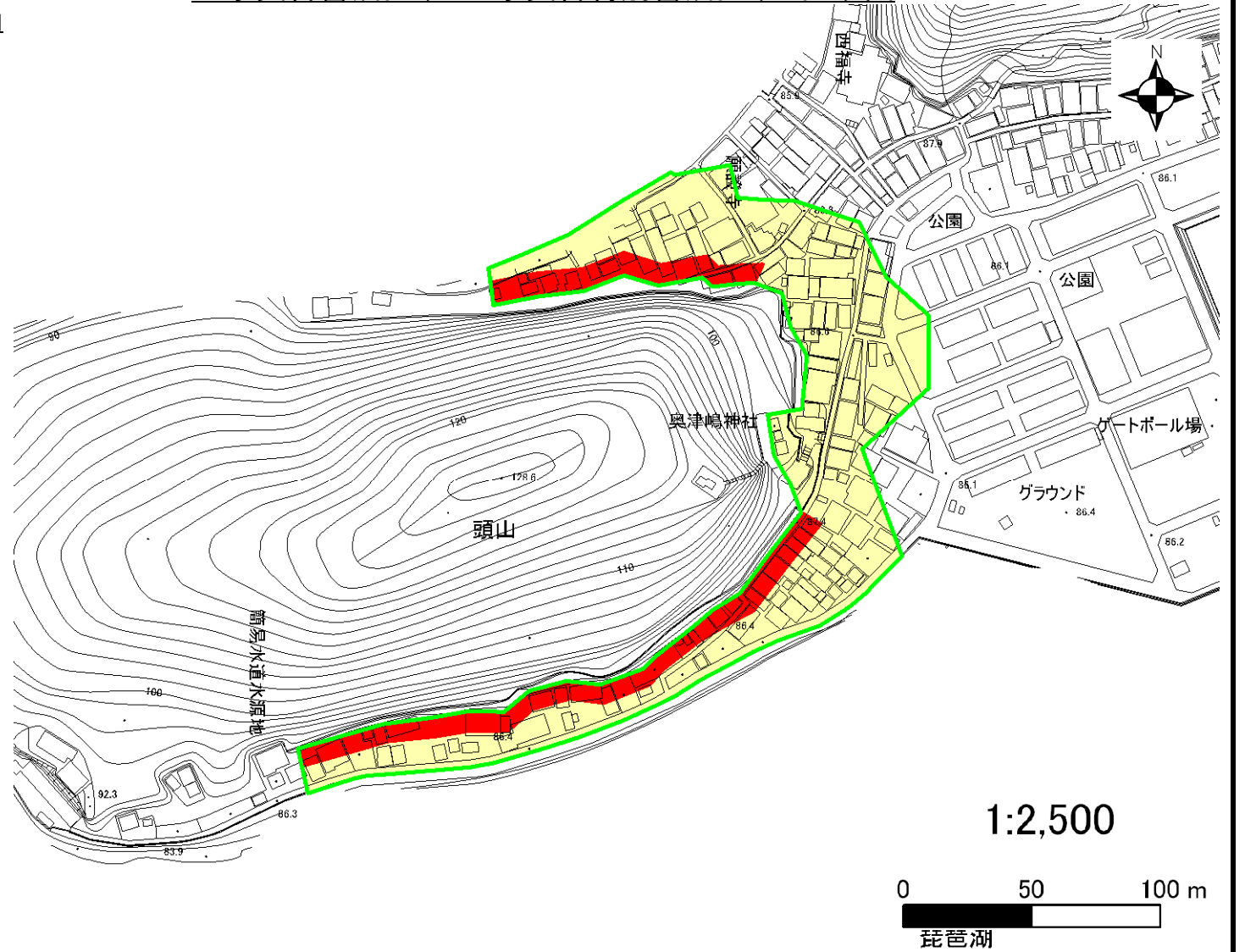
土砂災害警戒区域・土砂災害特別警戒区域 位置図



この地図は、国土院発行の数値地図25000(地図画像)を複製したものである。

自然現象の種類	急傾斜地の崩壊
区域番号	I-4019
区域の名称	沖島(2)
区域の所在地	滋賀県近江八幡市沖島町

土砂災害警戒区域	
土砂災害特別警戒区域	



○ この区域図は、空中写真測量による地形図に、実測による区域図を投影したものであり、一部異なって見える場合があります。詳しくは、土木事務所にお尋ねください。

土砂災害警戒区域等設定図(オルソ画像)

様式 2

調書作成日

平成29年3月17日

箇所番号

I-4019

箇所名

沖島(2)

所在地

滋賀県近江八幡市沖島町



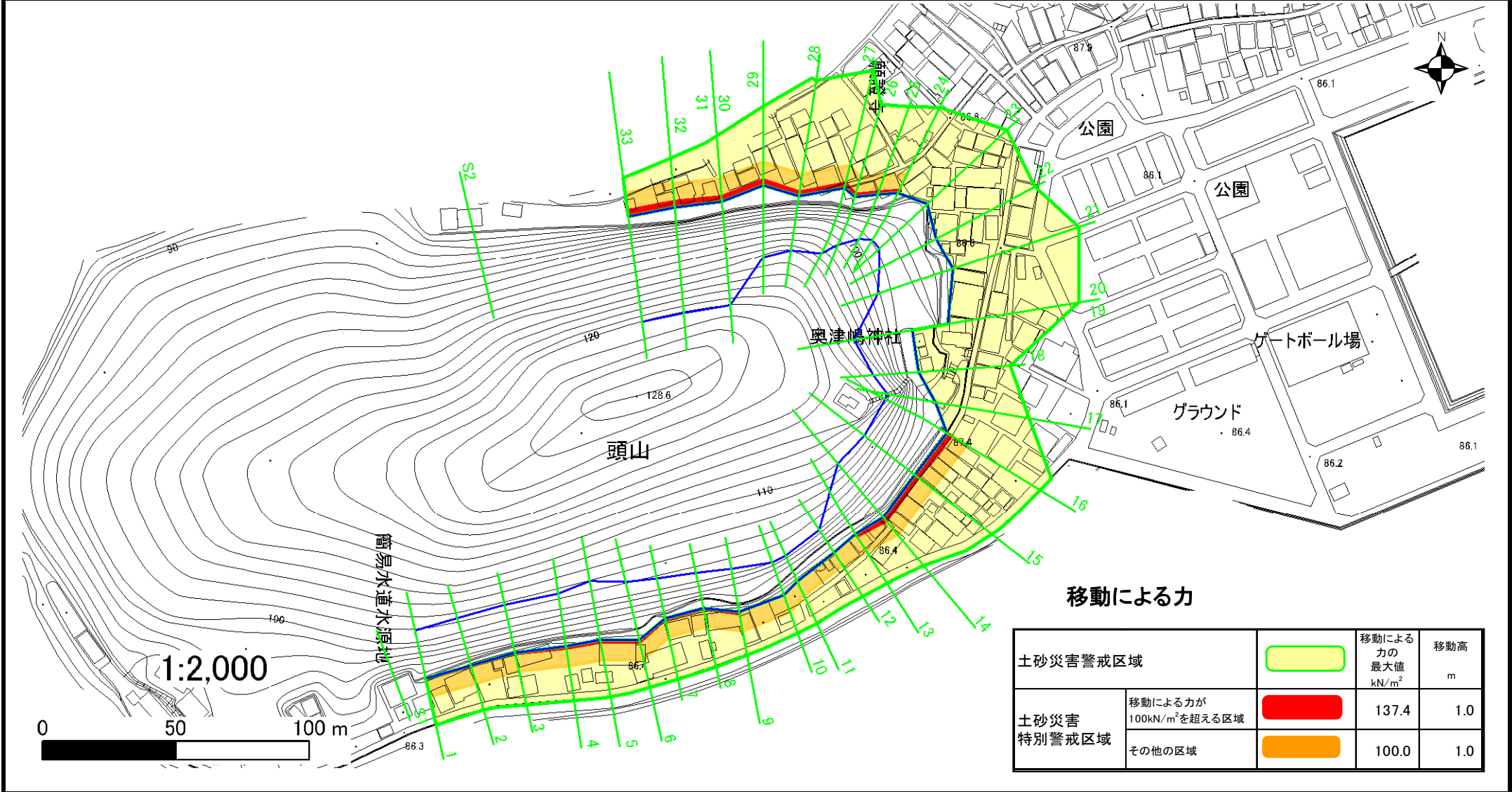
土砂災害警戒区域等設定図

様式 4-1

調書作成日

平成29年3月17日

箇所番号	I-4019	箇所名	沖島(2)	所在地	滋賀県近江八幡市沖島町
------	--------	-----	-------	-----	-------------



移動による力

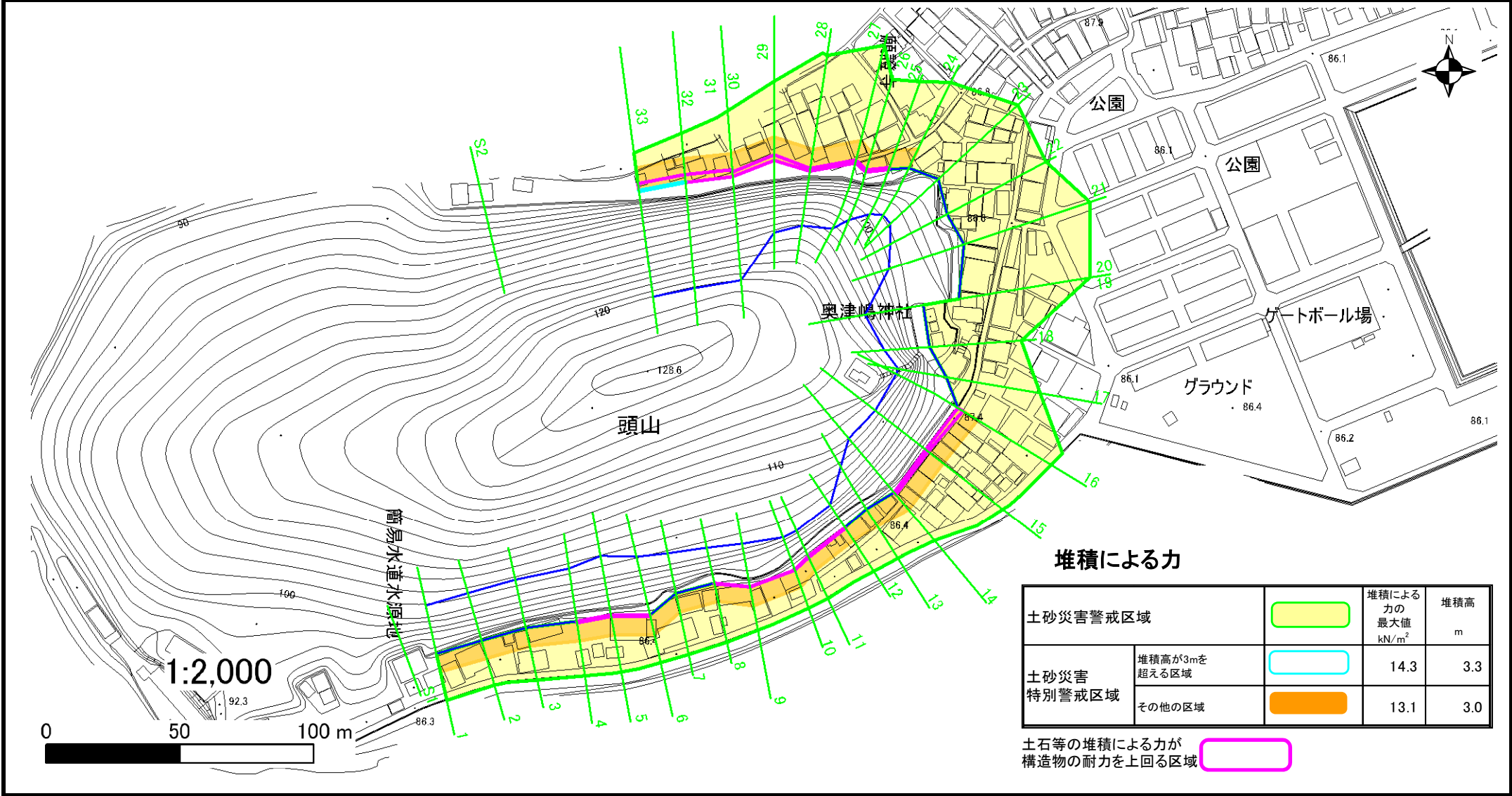
土砂災害警戒区域		移動による力の最大値 kN/m ²	移動高 m
土砂災害特別警戒区域	移動による力が100kN/m ² を超える区域	137.4	1.0
	その他の区域	100.0	1.0

土砂災害警戒区域等設定図

様式 4-2

調書作成日 平成29年3月17日

箇所番号	I-4019	箇所名	沖島(2)	所在地	滋賀県近江八幡市沖島町
------	--------	-----	-------	-----	-------------



堆積による力

土砂災害警戒区域		堆積による力の最大値 kN/m ²	堆積高 m
土砂災害特別警戒区域	堆積高が3mを超える区域	14.3	3.3
	その他の区域	13.1	3.0

土石等の堆積による力が構造物の耐力を上回る区域