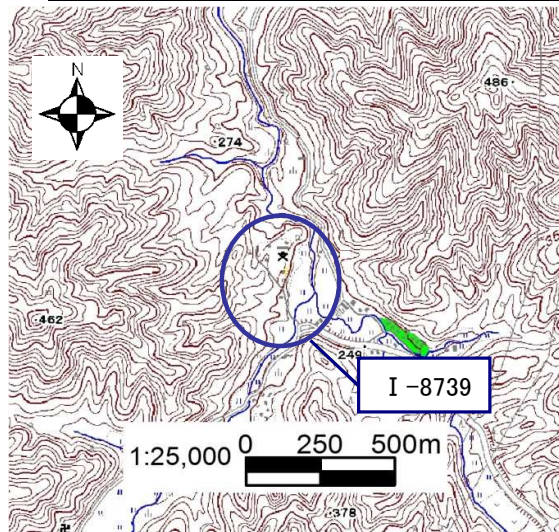


土砂災害警戒区域

告示年月日	平成 30 年 1 月 12 日
告示番号	滋賀県告示第 10 号

土砂災害警戒区域・土砂災害特別警戒区域 区域図

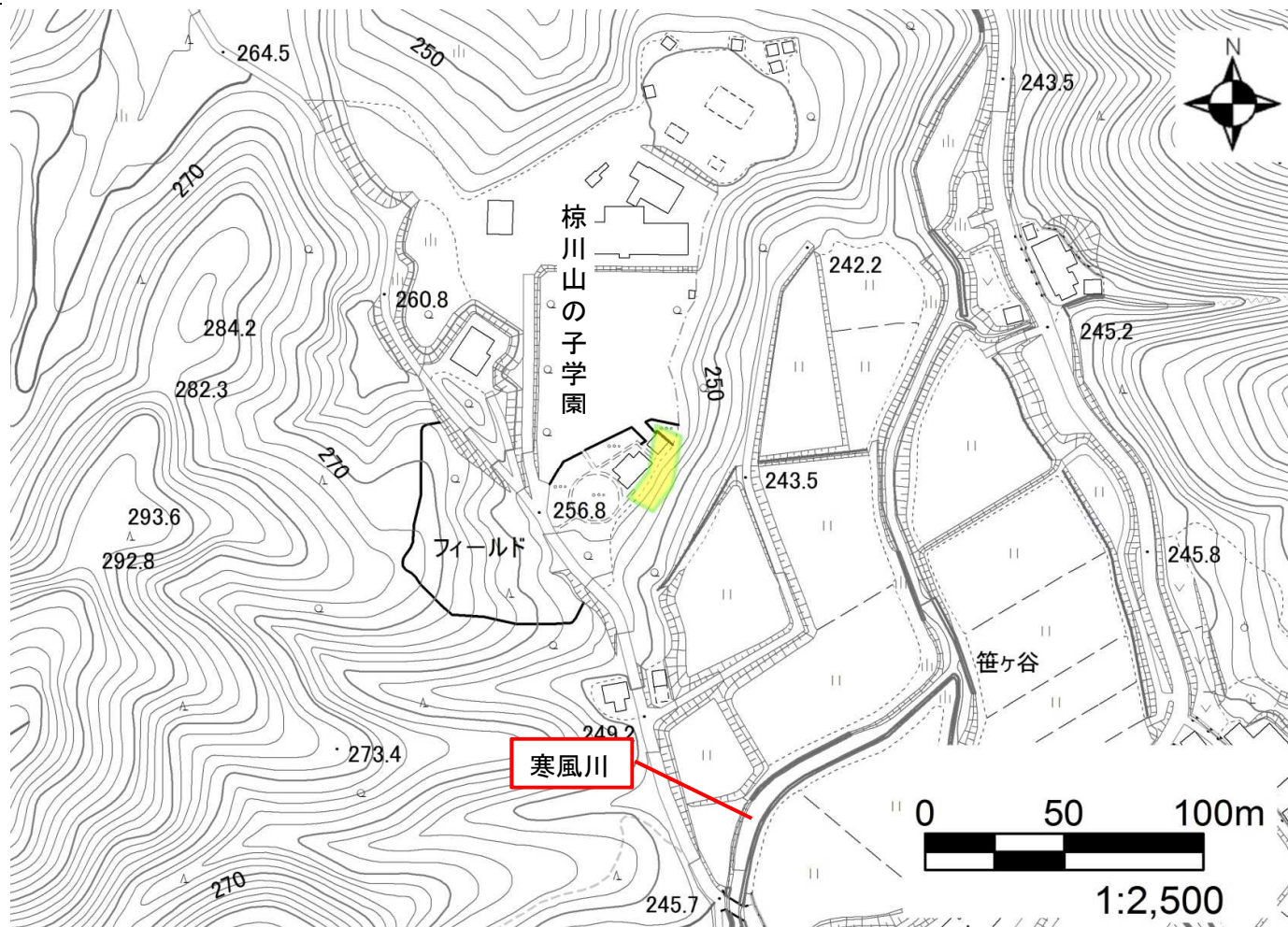
土砂災害警戒区域・土砂災害特別警戒区域 位置図



・この地図は、国土地理院発行の数値地図25000(地図画像)を複製したものである。

自然現象の種類	急傾斜地の崩壊
箇所番号	I-8739
箇所名	椋川(1)
所在地	滋賀県高島市今津町椋川

土砂災害警戒区域	
土砂災害特別警戒区域	



○ この区域図は、空中写真測量による地形図に、実測による区域図を投影したものであり、一部異なって見える場合があります。詳しくは、土木事務所にお尋ねください。

土砂災害警戒区域等設定図(オルソ画像)

様式 2

調査作成日

平成28年8月31日

箇所番号

I-8739

箇所名

棕川(1)

所在地

滋賀県高島市今津町棕川

