

土砂災害特別警戒区域

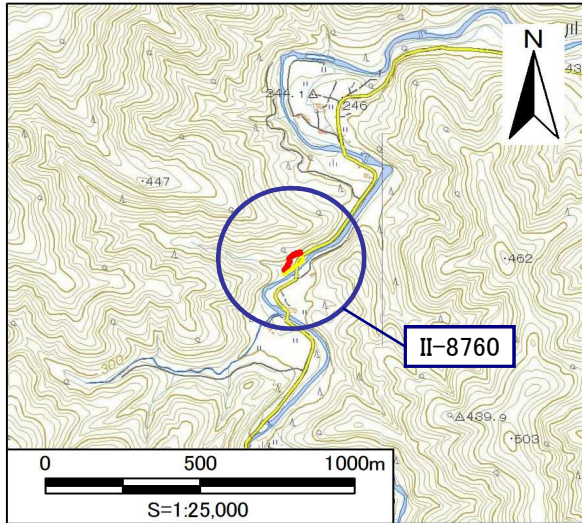
告示年月日	平成 30年 3月 9日
告示番号	滋賀県告示第 73号

土砂災害警戒区域

告示年月日	平成 30年 3月 9日
告示番号	滋賀県告示第 71号

土砂災害警戒区域・土砂災害特別警戒区域 区域図

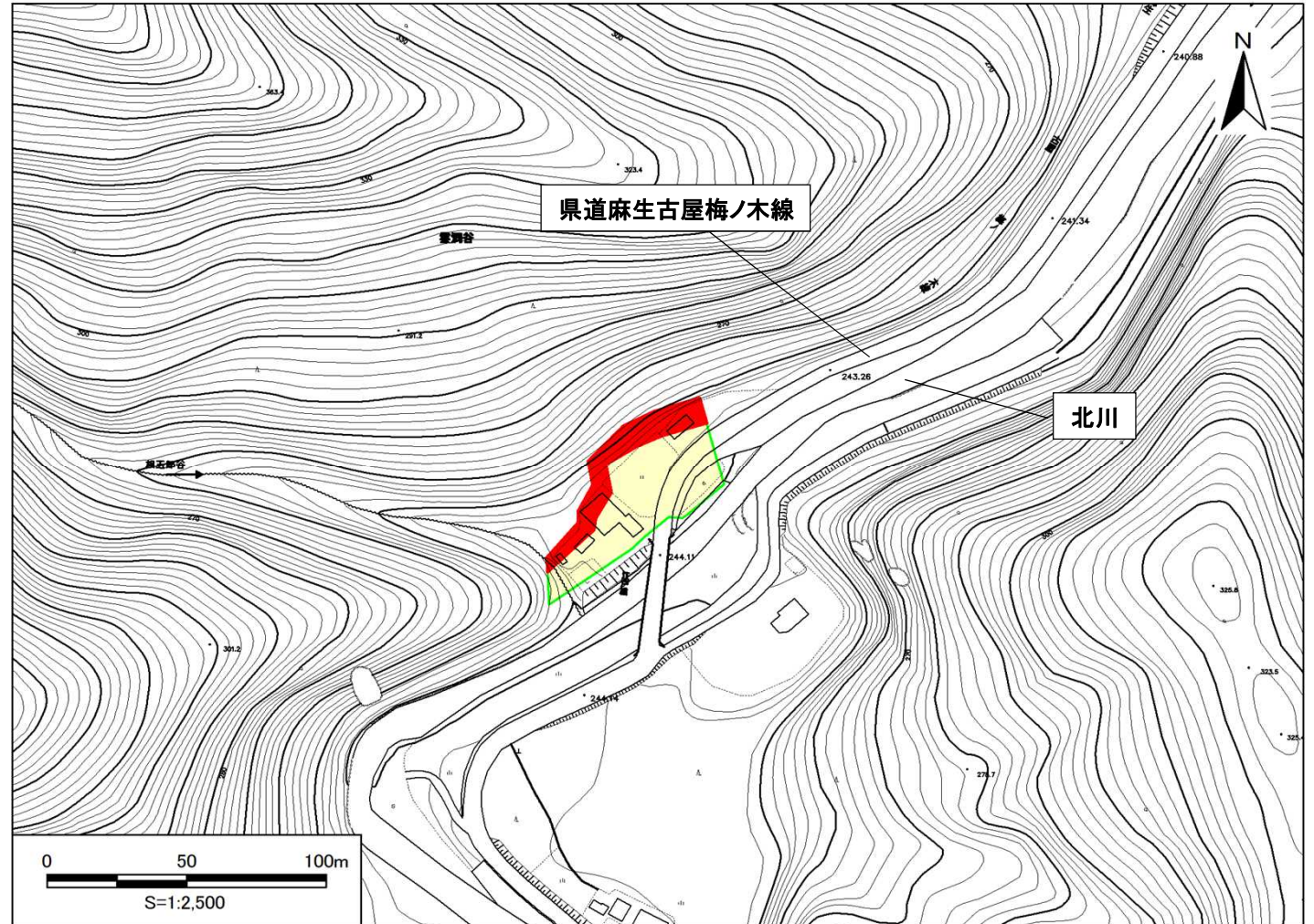
土砂災害警戒区域・土砂災害特別警戒区域 位置図



・この地図は、国土地理院発行の数値地図25000(地図画像)を複製したものである。

自然現象の種類	急傾斜地の崩壊
箇所番号	II-8760
箇所名	地子原(8)
所在地	滋賀県高島市朽木地子原

土砂災害警戒区域	
土砂災害特別警戒区域	



○ この区域図は、空中写真測量による地形図に、実測による区域図を投影したものであり、一部異なって見える場合があります。詳しくは、土木事務所にお尋ねください。

土砂災害警戒区域等設定図(オルソ画像)

様式 2

調書作成日

平成29年9月29日

箇所番号

II-8760

箇所名

地子原(8)

所在地

滋賀県高島市朽木地子原

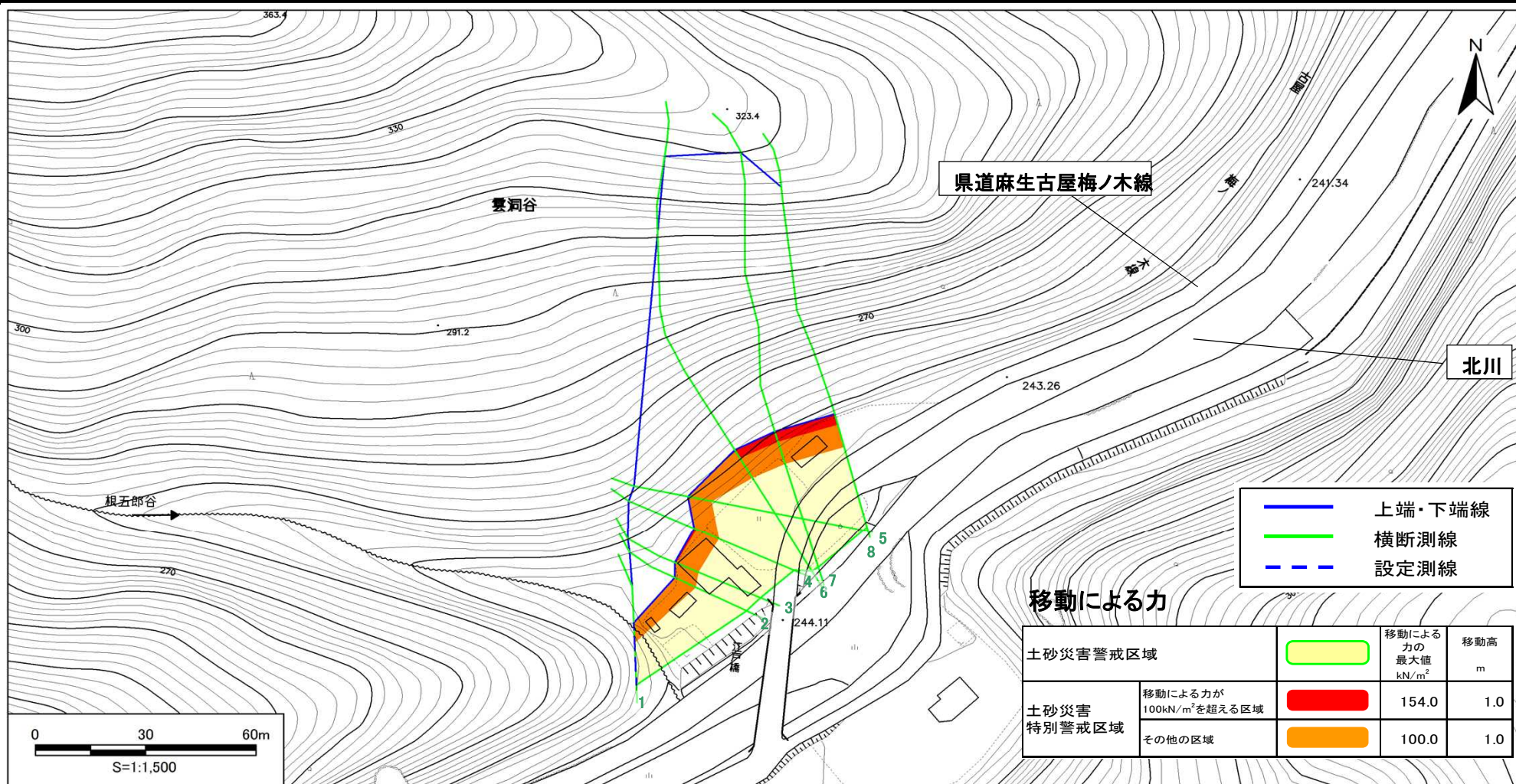


土砂災害警戒区域等設定図

様式 4-1

調書作成日 平成29年9月29日

箇所番号	II-8760	箇所名	地子原(8)	所在地	滋賀県高島市朽木地子原
------	---------	-----	--------	-----	-------------



移動による力

土砂災害警戒区域	移動による力の最大値 kN/m^2	移動高 m
土砂災害特別警戒区域	移動による力が 100kN/m^2 を超える区域	1.0
	その他の区域	1.0

土砂災害警戒区域等設定図

様式 4-2

調書作成日

平成29年9月29日

箇所番号	II-8760	箇所名	地子原(8)	所在地	滋賀県高島市朽木地子原
------	---------	-----	--------	-----	-------------

