

土砂災害特別警戒区域

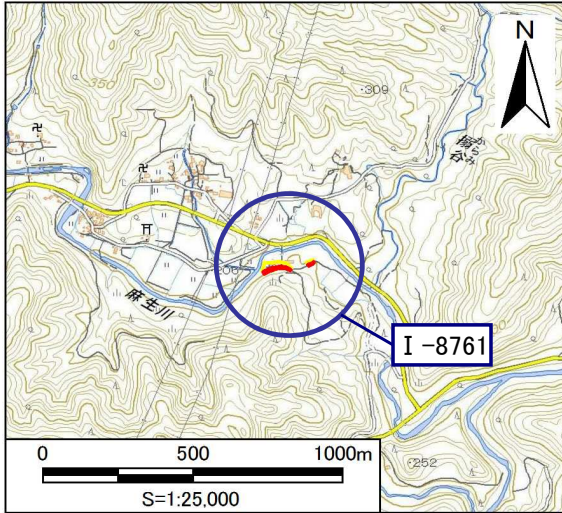
告示年月日 平成 30年 3月 9日
告示番号 滋賀県告示第 73号

土砂災害警戒区域

告示年月日 平成 30年 3月 9日
告示番号 滋賀県告示第 71号

土砂災害警戒区域・土砂災害特別警戒区域 区域図

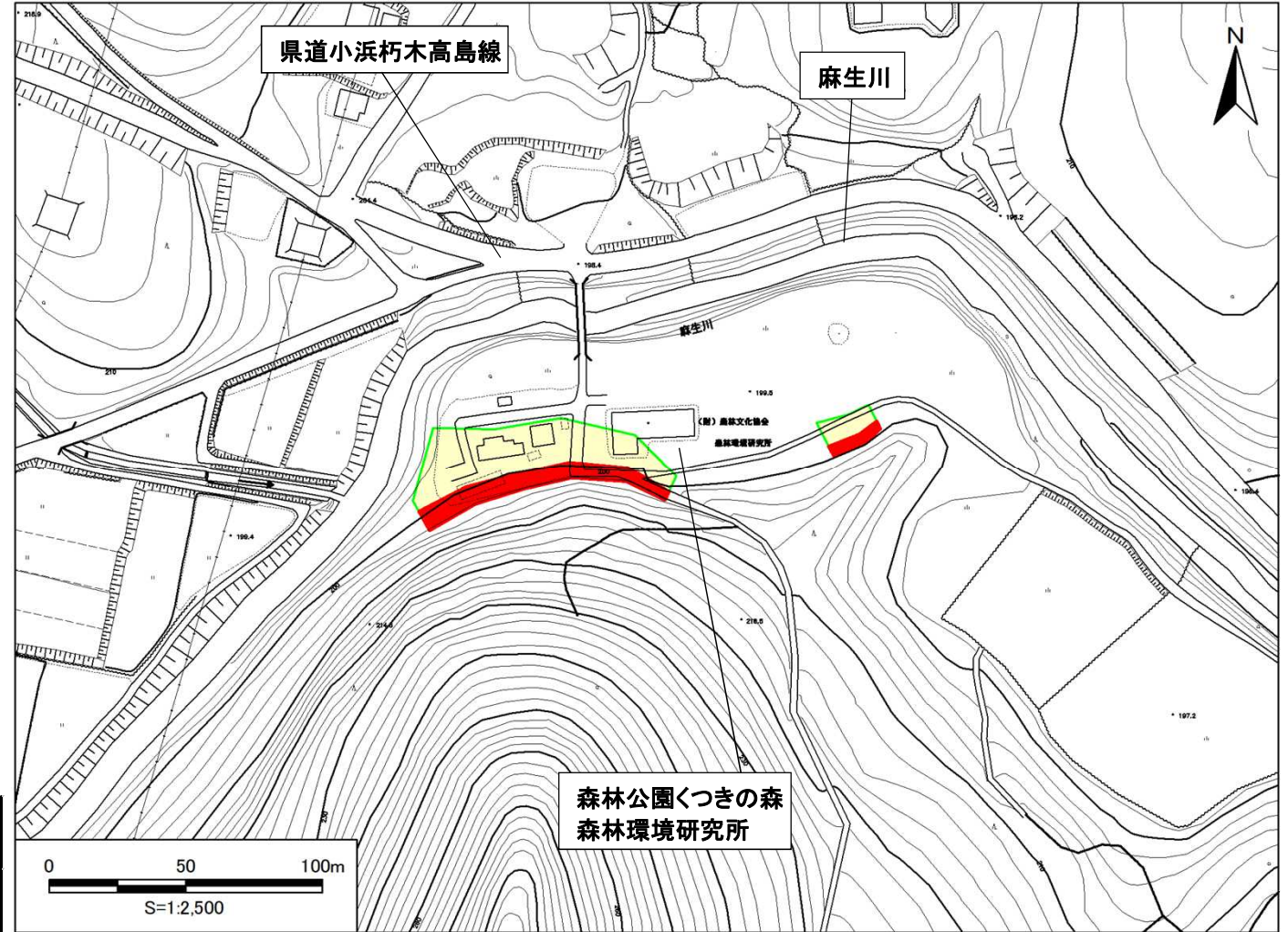
土砂災害警戒区域・土砂災害特別警戒区域 位置図



・この地図は、国土地理院発行の数値地図25000(地図画像)を複製したものである。

自然現象の種類	急傾斜地の崩壊
箇所番号	I-8761
箇所名	麻生(6)
所在地	滋賀県高島市朽木麻生

土砂災害警戒区域	
土砂災害特別警戒区域	



○ この区域図は、空中写真測量による地形図に、実測による区域図を投影したものであり、一部異なって見える場合があります。詳しくは、土木事務所にお尋ねください。

土砂災害警戒区域等設定図(オルソ画像)

様式 2

調書作成日

平成29年9月29日

箇所番号

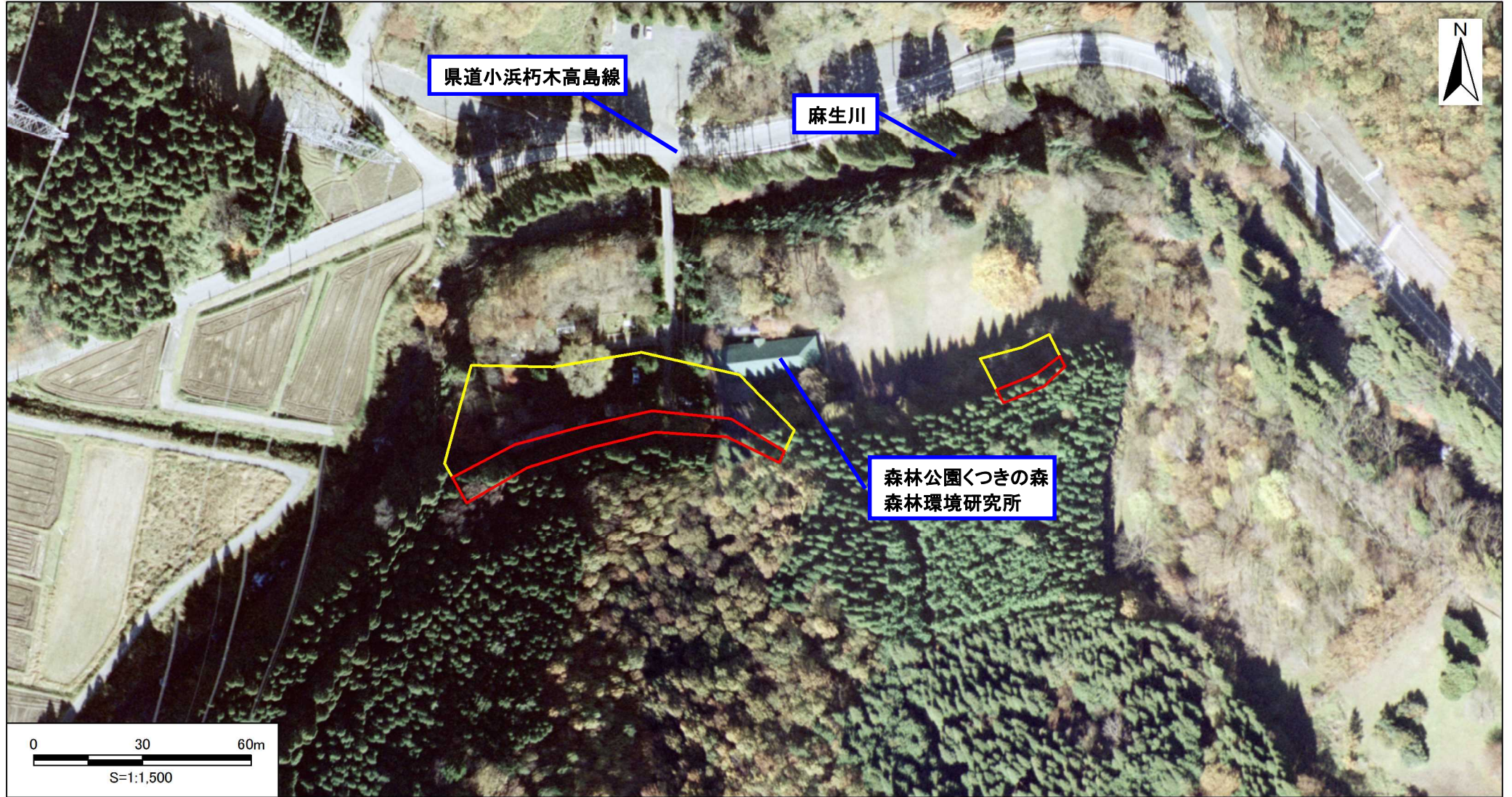
I-8761

箇所名

麻生(6)

所在地

滋賀県高島市朽木麻生

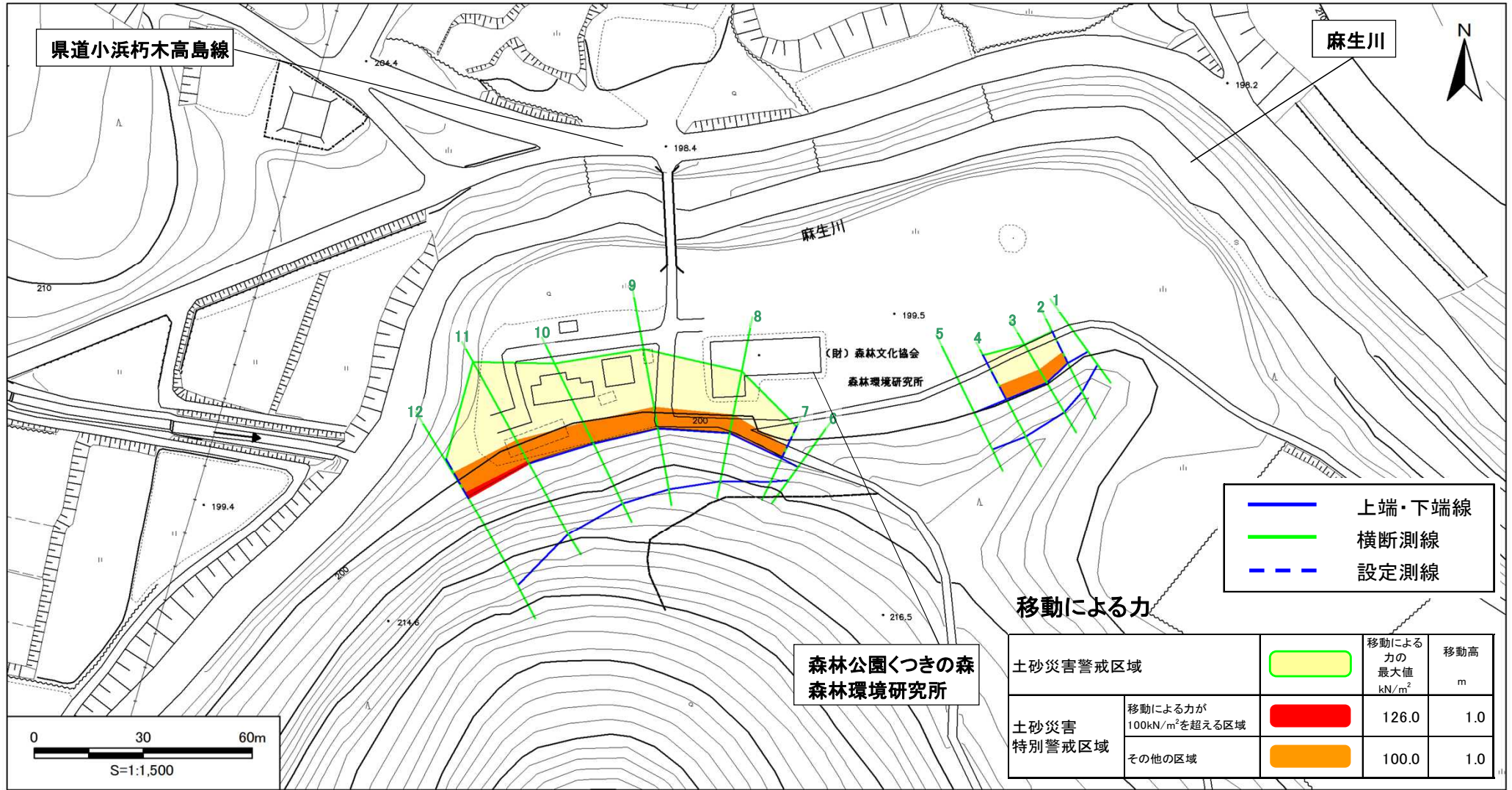


土砂災害警戒区域等設定図

様式 4-1

調書作成日 平成29年9月29日

箇所番号 I-8761 箇所名 麻生(6) 所在地 滋賀県高島市朽木麻生



森林公園くつきの森
森林環境研究所

— 上端・下端線
— 横断測線
- - 設定測線

移動による力

土砂災害警戒区域	移動による力の最大値 kN/m^2	移動高 m
移動による力が 100kN/m^2 を超える区域	126.0	1.0
その他の区域	100.0	1.0

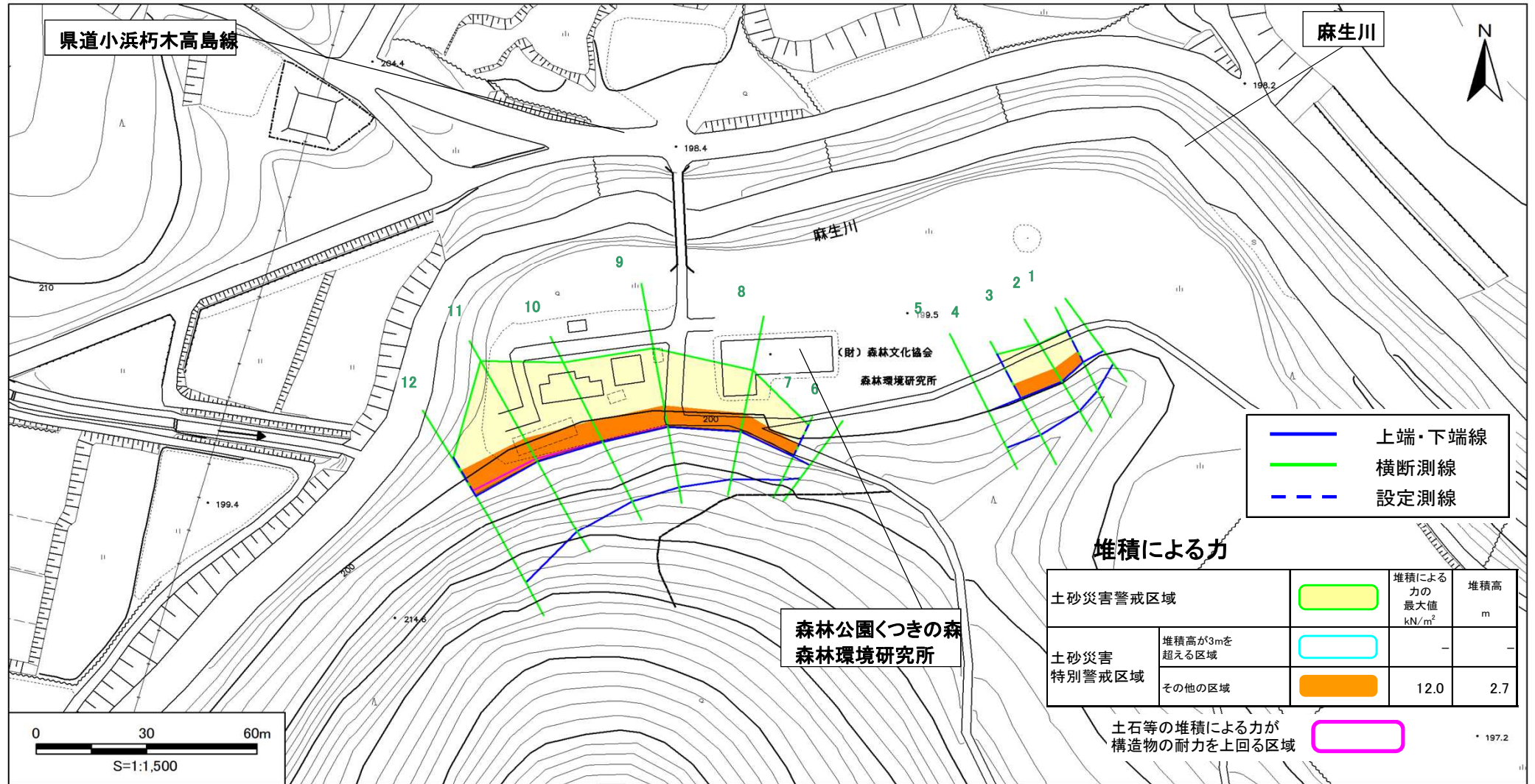
0 30 60m
S=1:1,500

土砂災害警戒区域等設定図

様式 4-2

調書作成日 平成29年9月29日

箇所番号 I-8761 箇所名 麻生(6) 所在地 滋賀県高島市朽木麻生



—— 上端・下端線
—— 横断測線
- - - 設定測線

堆積による力

土砂災害警戒区域		堆積による力の最大値 kN/m ²	堆積高 m
土砂災害特別警戒区域	堆積高が3mを超える区域	-	-
	その他の区域	12.0	2.7

土石等の堆積による力が構造物の耐力を上回る区域 —— 197.2

森林公園くつきの森
森林環境研究所

0 30 60m
S=1:1,500