

土砂災害特別警戒区域

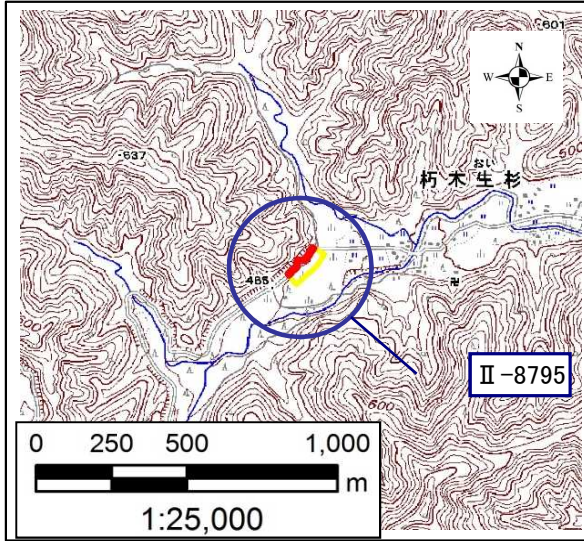
告示年月日	平成 30 年 9 月 21 日
告示番号	滋賀県告示第 386 号

土砂災害警戒区域

告示年月日	平成 30 年 9 月 21 日
告示番号	滋賀県告示第 382 号

土砂災害警戒区域・土砂災害特別警戒区域 区域図

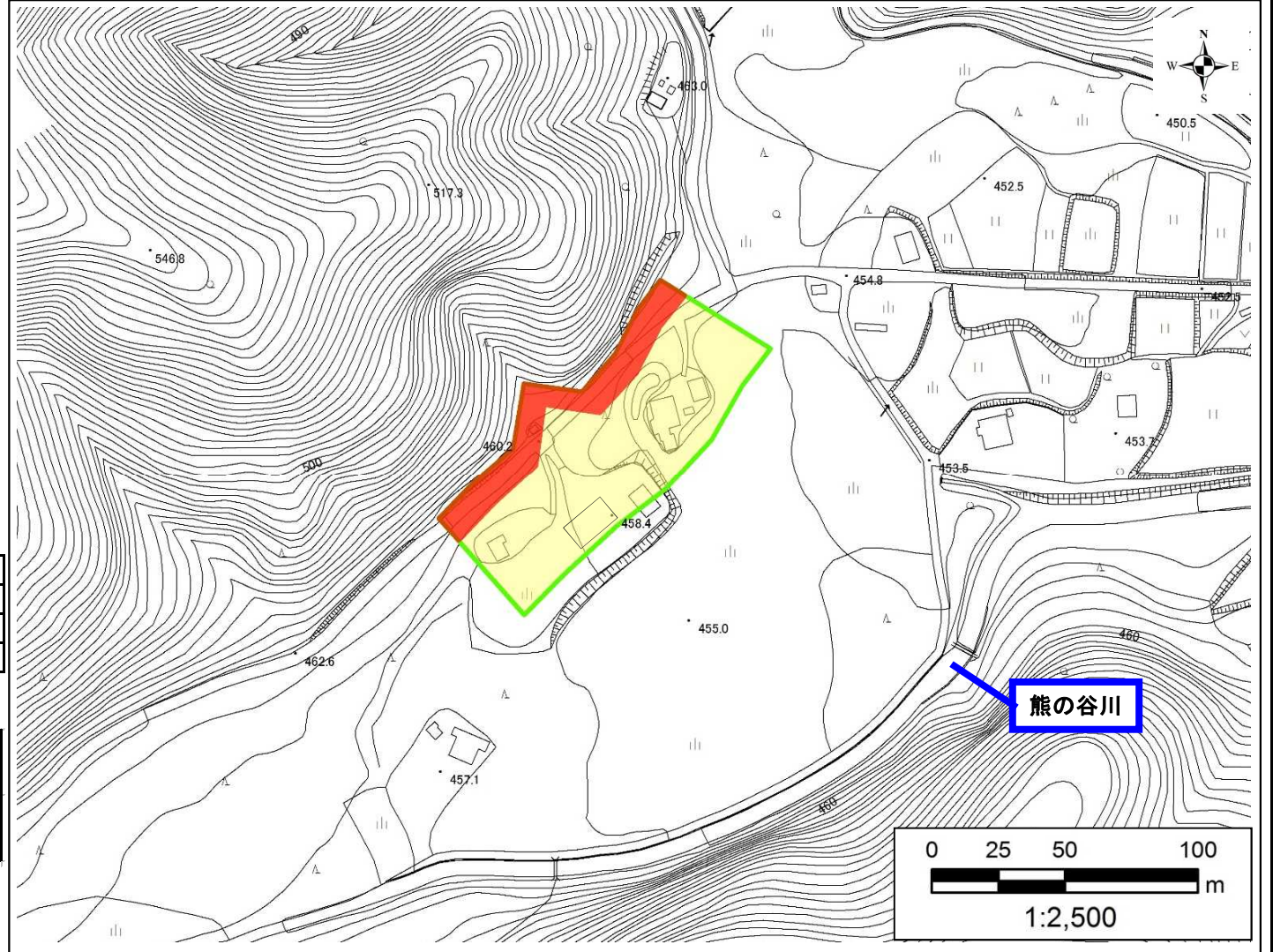
土砂災害警戒区域・土砂災害特別警戒区域 位置図



・この地図は、国土地理院発行の数値地図25000(地図画像)を複製したものである。

自然現象の種類	急傾斜地の崩壊
箇所番号	II-8795
箇所名	生杉(2)
所在地	滋賀県高島市朽木生杉

土砂災害警戒区域	
土砂災害特別警戒区域	



○ この区域図は、空中写真測量による地形図に、実測による区域図を投影したものであり、一部異なって見える場合があります。詳しくは、土木事務所にお尋ねください。

土砂災害警戒区域等設定図(オルソ画像)

様式 2

調書作成日

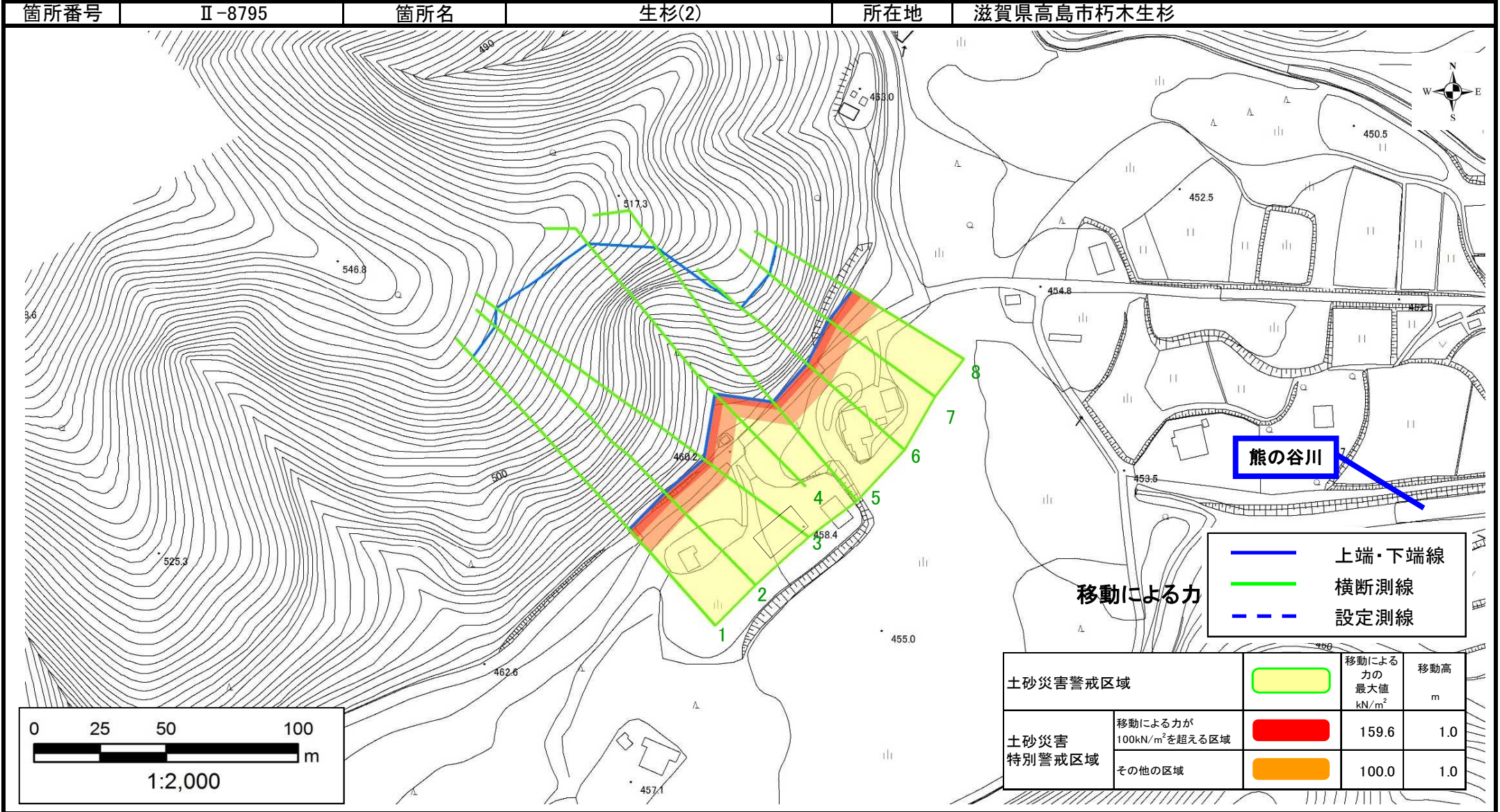
平成30年2月16日

箇所番号	II-8795	箇所名	生杉(2)	所在地	滋賀県高島市朽木生杉
------	---------	-----	-------	-----	------------



土砂災害警戒区域等設定図

様式 4-1



土砂災害警戒区域等設定図

様式 4-2

