

土砂災害特別警戒区域

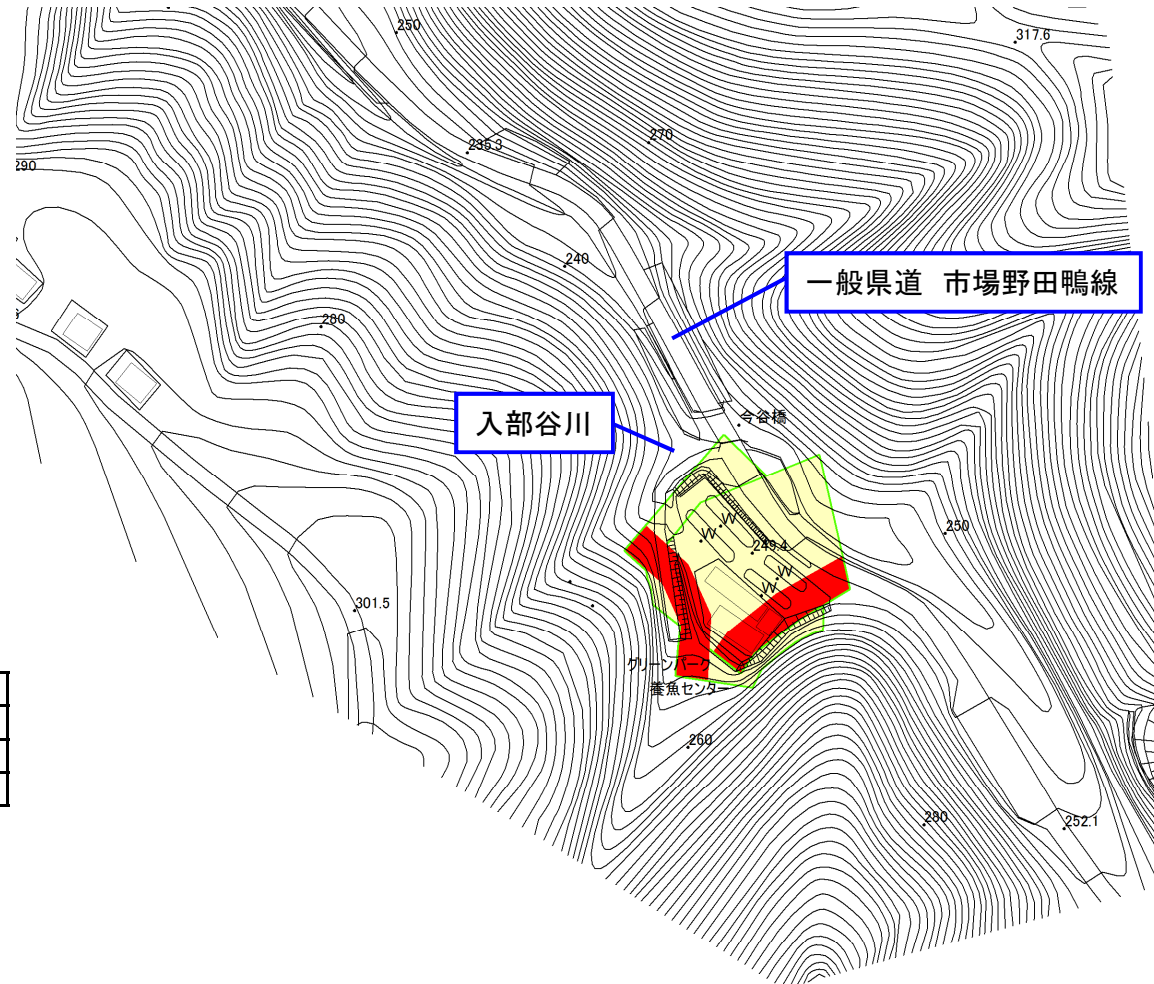
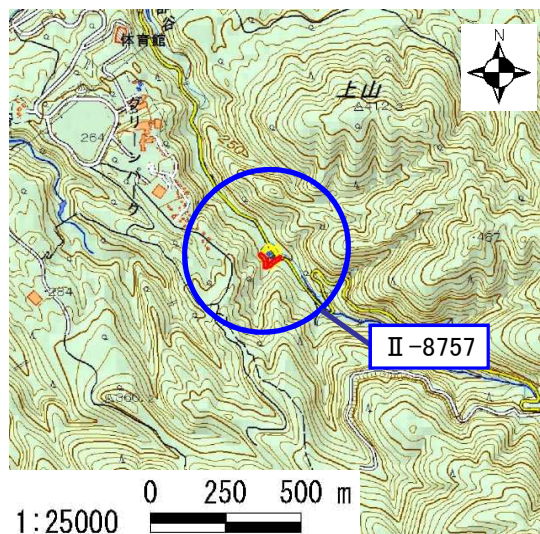
告示年月日	平成 30 年 9 月 28 日
告示番号	滋賀県告示第 417 号

土砂災害警戒区域

告示年月日	平成 30 年 9 月 28 日
告示番号	滋賀県告示第 412 号

土砂災害警戒区域・土砂災害特別警戒区域 区域図

土砂災害警戒区域・土砂災害特別警戒区域 位置図



自然現象の種類	急傾斜地の崩壊
区域番号	II-8757
区域の名称	柏(10)
区域の所在地	滋賀県高島市朽木宮前坊

土砂災害警戒区域	
土砂災害特別警戒区域	



○ この区域図は、空中写真測量による地形図に、実測による区域図を投影したものであり、一部異なって見える場合があります。詳しくは、土木事務所にお尋ねください。

# 土砂災害警戒区域等設定図(オルソ画像)

様式 2

調書作成日

平成30年3月23日

箇所番号

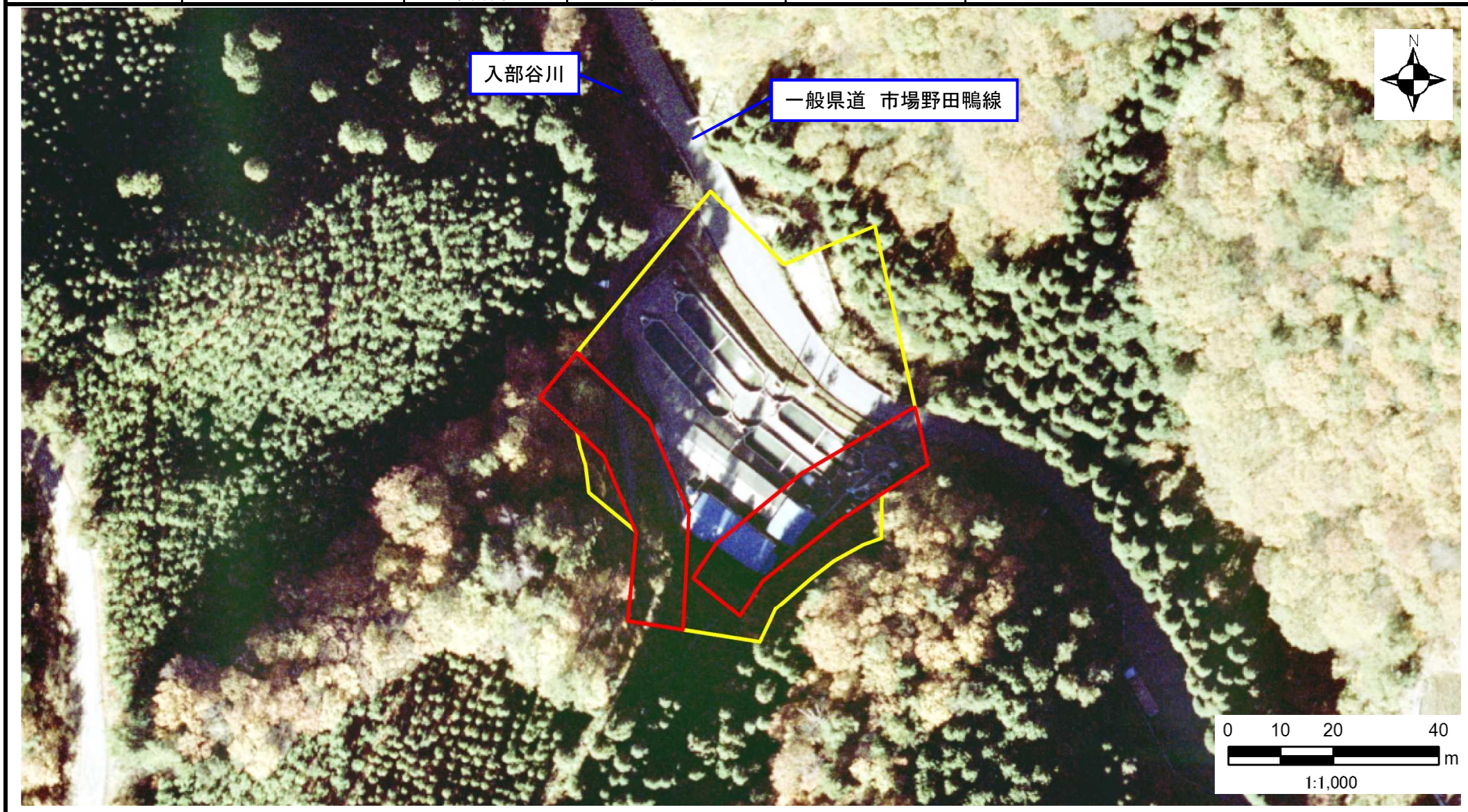
II-8757

箇所名

柏(10)

所在地

滋賀県高島市朽木宮前坊



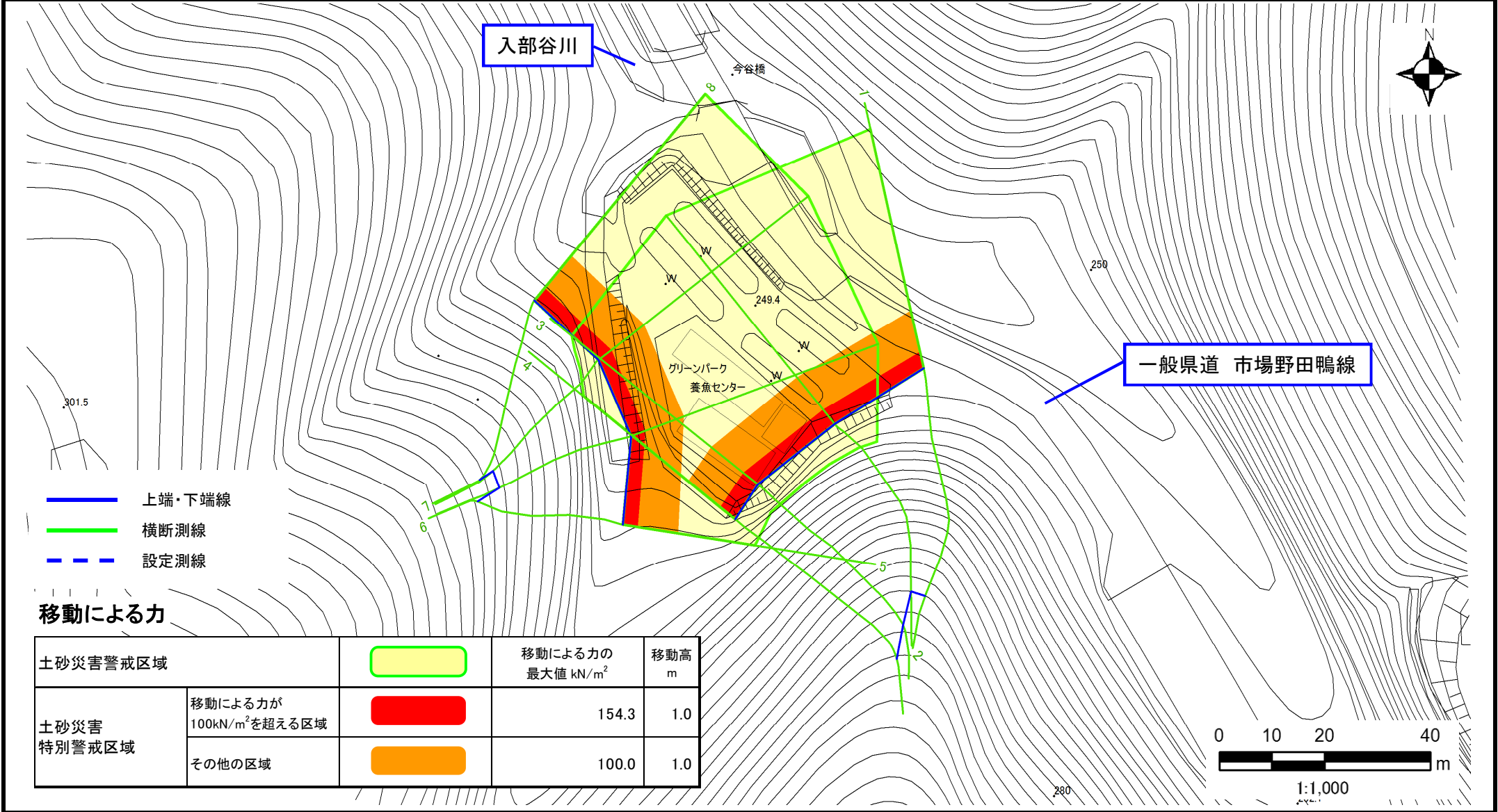
# 土砂災害警戒区域等設定図

様式 4-1

調書作成日

平成30年3月23日

箇所番号	II-8757	箇所名	柏(10)	所在地	滋賀県高島市朽木宮前坊
------	---------	-----	-------	-----	-------------



# 土砂災害警戒区域等設定図

様式 4-2

調書作成日

平成30年3月23日

箇所番号

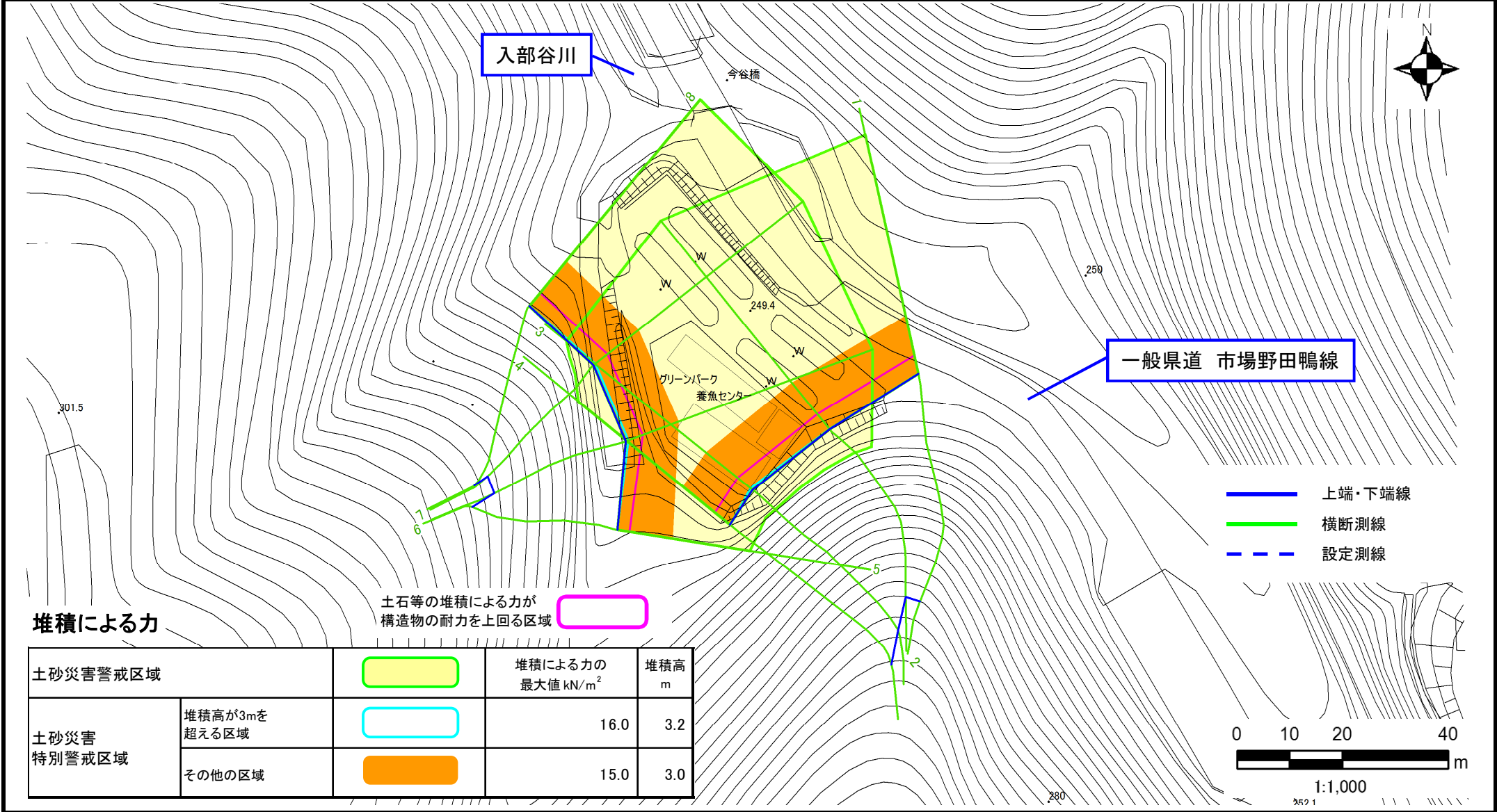
II-8757

箇所名

柏(10)

所在地




滋賀県高島市朽木宮前坊



## 堆積による力

土石等の堆積による力が  
構造物の耐力を上回る区域



土砂災害警戒区域			堆積による力の 最大値 $\text{kN/m}^2$	堆積高 m
土砂災害 特別警戒区域	堆積高が3mを 超える区域		16.0	3.2
	その他の区域		15.0	3.0