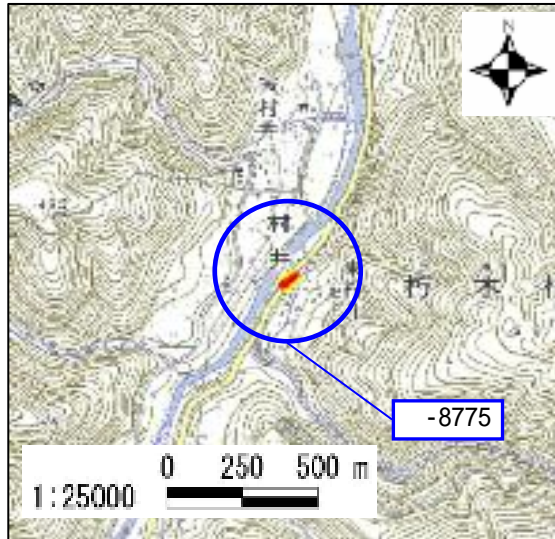


土砂災害警戒区域・土砂災害特別警戒区域 区域図





土砂災害警戒区域・土砂災害特別警戒区域 位置図



この地図は、国土地理院長の承認を得て、同院発行の数値地図25000 (地図画像)を複製したものである。(承認番号 平18総複、第496号)



| | |
|---------|---------|
| 自然現象の種類 | 急傾斜地の崩壊 |
| 箇所番号 | -8775 |
| 箇所名 | 村井(10) |
| 所在地 | 高島市朽木村井 |

| | |
|------------|--|
| 土砂災害警戒区域 |  |
| 土砂災害特別警戒区域 | 移動による力が100kN/m ² を超える区域  |
| | 堆積高が3mを超える区域  |
| | その他の区域  |

