

資料提供

提供年月日：令和元年(2019年)10月21日
所属・担当者：流域治水政策室 中川、金子
TEL：077-528-4290 FAX：077-528-4904
メール：ryuiki@pref.shiga.lg.jp

今一度、水害リスクを確認してください！ ～水害リスクマップを閲覧しやすくしました～

台風19号により東海・関東・東北・甲信越地方で甚大な被害が発生しました。
このような事態に備え、本県においては、今後、より一層、県民の皆様にお住まいの地域の水害リスクを知っていただく必要があるものと考えています。
県ホームページにおいて、下記のとおり、「水害リスクマップ」を閲覧しやすいように工夫しましたので、今一度、水害リスクを確認してください。

記

県ホームページのトップページに **あなたの水害リスク確認した？** のバナーを新たに追加しました。

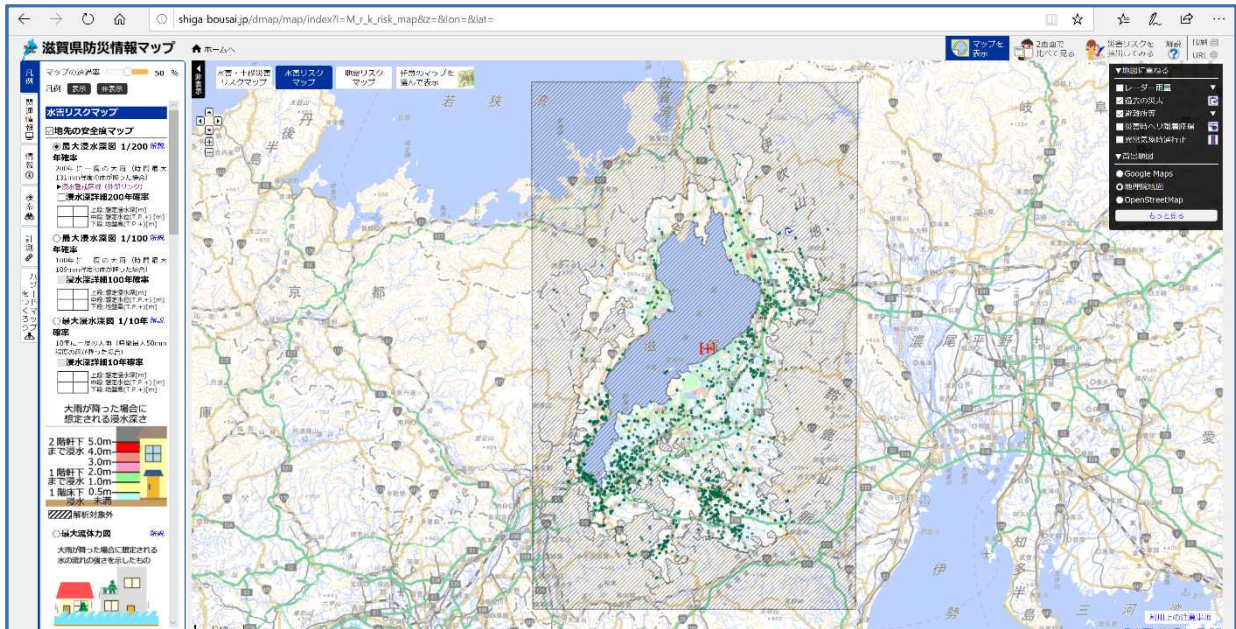
これをクリックしていただくと、直接、水害リスクマップが開きます。

開いた後、地図を拡大していただくと、200年に一度の雨に対する想定の水害浸水深さが御覧いただけます。

① 県ホームページトップページ

The screenshot shows the homepage of Shiga Prefecture. At the top, there is a navigation bar with links for 'Residents', 'Businesses', 'Out of Prefecture', 'Mother Lake Biwa', and 'Prefecture Information'. A search bar is located on the right. Below the navigation bar is a large banner image featuring a person in a white shirt and a yellow hat looking out over a lake. A red callout box points to a banner on the right side of the image that says '確認した？ あなたの水害リスク' (Checked? Your water damage risk). Another red callout box points to a link in the 'Important Information' section below the banner, which says '2019年10月18日 洪水ハザードマップリンク集' (October 18, 2019: Flood Hazard Map Link Collection). A third red callout box points to a link in the same section that says '2019年10月13日 令和元年台風第19号に関する情報について' (October 13, 2019: Information regarding Typhoon No. 19 in the first year of Reiwa).

②水害リスクマップ初期画面



拡大表示

③水害リスクマップ拡大画面

