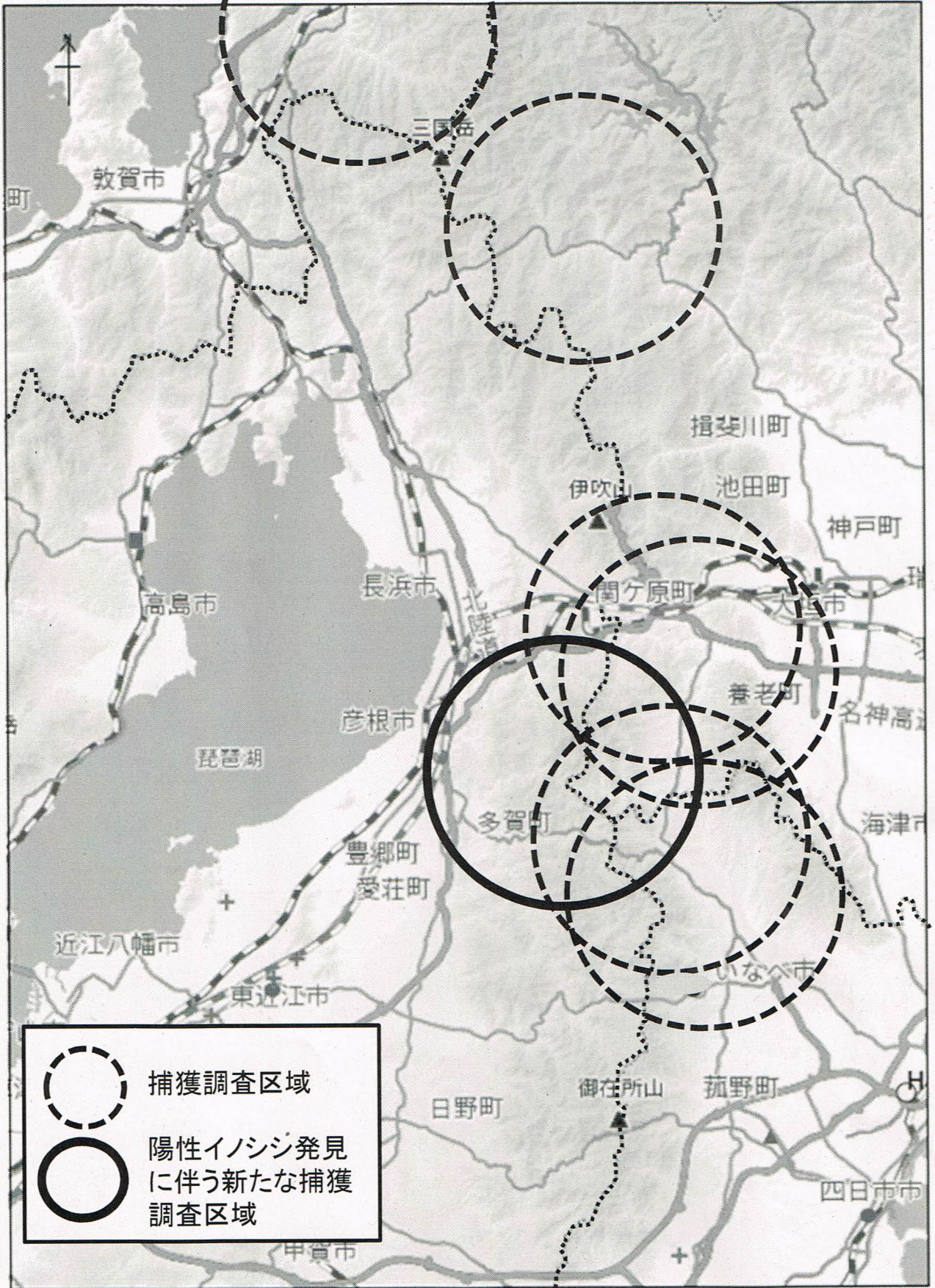




2019/9/17現在



-  捕獲調査区域
-  陽性イノシシ発見に伴う新たな捕獲調査区域

17.7 km
1:354,974

豚コレラウイルスの遺伝子系統樹(5'UTR領域:150bp)

岐阜

- 1例目 豚農場(2018/8/24~9/8)
- 2例目 豚農場(11/15)
- 3例目 豚農場(12/4)
- 4例目 イノシシ農場(12/10)
- 5例目 豚農場(12/14)
- 6例目 豚農場(12/24)
- 7例目 豚農場(2019/1/28)と関連農場(1/29)
- 愛知1例目関連農場(2/5)
- 8例目(10例目) 豚農場(2/18)
- 9例目(11例目) 豚農場(3/6)
- 10例目(12例目) 豚農場(3/22)
- 11例目(17例目) 豚農場(3/29)
- 12例目(18例目) 豚農場(4/8)
- 13例目(20例目) 豚農場(4/16)
- 14例目(24例目) 豚農場(5/24)
- 15例目(25例目) 豚農場(6/4)
- 16例目(27例目) 豚農場(6/22)
- 17例目(29例目) 豚農場(7/2)
- 18例目(31例目) 豚農場(7/9)
- 19例目(33例目) 豚農場(7/26)
- 20例目(38例目) 豚農場(8/16)
- 21例目(40例目) 豚農場(9/4)
- 死亡・捕獲イノシシ(2018/9/13~2019/3/27)

愛知

- イノシシ(2018/12/19)
- 1例目(8例目) 豚農場(2/4)とその関連農場(2/5)
- 2例目(9例目) 豚農場(2/12)とその関連農場(2/14)
- 3例目(13例目) 豚農場(3/26)
- 4例目(14例目) 豚農場(3/27)
- 5例目(15例目) 豚農場(3/28)
- 6例目(16例目) 豚農場(3/28)
- 7例目(19例目) 豚農場(4/9)
- 8例目(21例目) 豚農場(4/20)
- 9例目(22例目) 豚農場(4/21)
- 10例目(23例目) 豚農場(5/16)
- 11例目(26例目) 豚農場(6/11)
- 12例目(28例目) 豚農場(6/28)
- 13例目(30例目) 豚農場(7/7)
- 14例目(35例目) 豚農場(8/8)
- 15例目(36例目) 豚農場(8/8)
- 16例目(39例目) 豚農場(8/30)

長野

- 愛知1例目関連農場(2/5)
- イノシシ(7/12)
- 1例目(42例目) 豚農場(9/13)

大阪

- 愛知1例目関連農場(2/5)

三重

- イノシシ(6/25)
- 1例目(32例目) 豚農場(7/22~23)

福井

- イノシシ(7/5)
- 1例目(34例目) 豚農場(7/28)
- 2例目(37例目) 豚農場(8/11)

富山

- イノシシ(7/27)

石川

- イノシシ(8/20)

山梨

- 1例目(41例目) 豚・と畜場(9/13)

埼玉

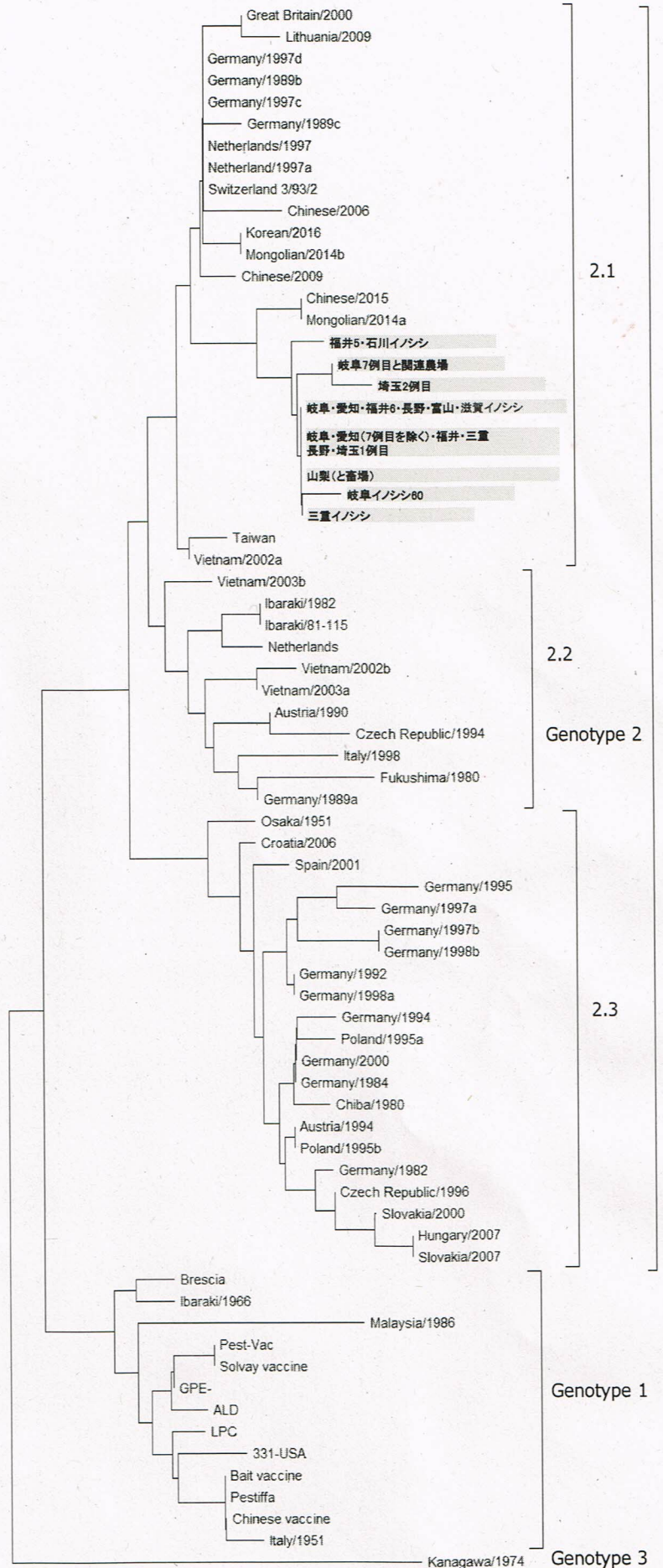
- 1例目(41例目) 豚農場(9/13)
- 2例目(43例目) 豚農場(9/17)

滋賀

- 愛知1例目関連農場(2/5)
- イノシシ(9/18)

()は採材日

* 岐阜7例目、岐阜イノシシNo.60、福井イノシシNo.5および埼玉2例目には、それぞれ異なる位置に1塩基の変異有。石川イノシシは福井イノシシNo.5と同位置に1塩基の変異有。他は同一である。



0.010

2019.9.19更新