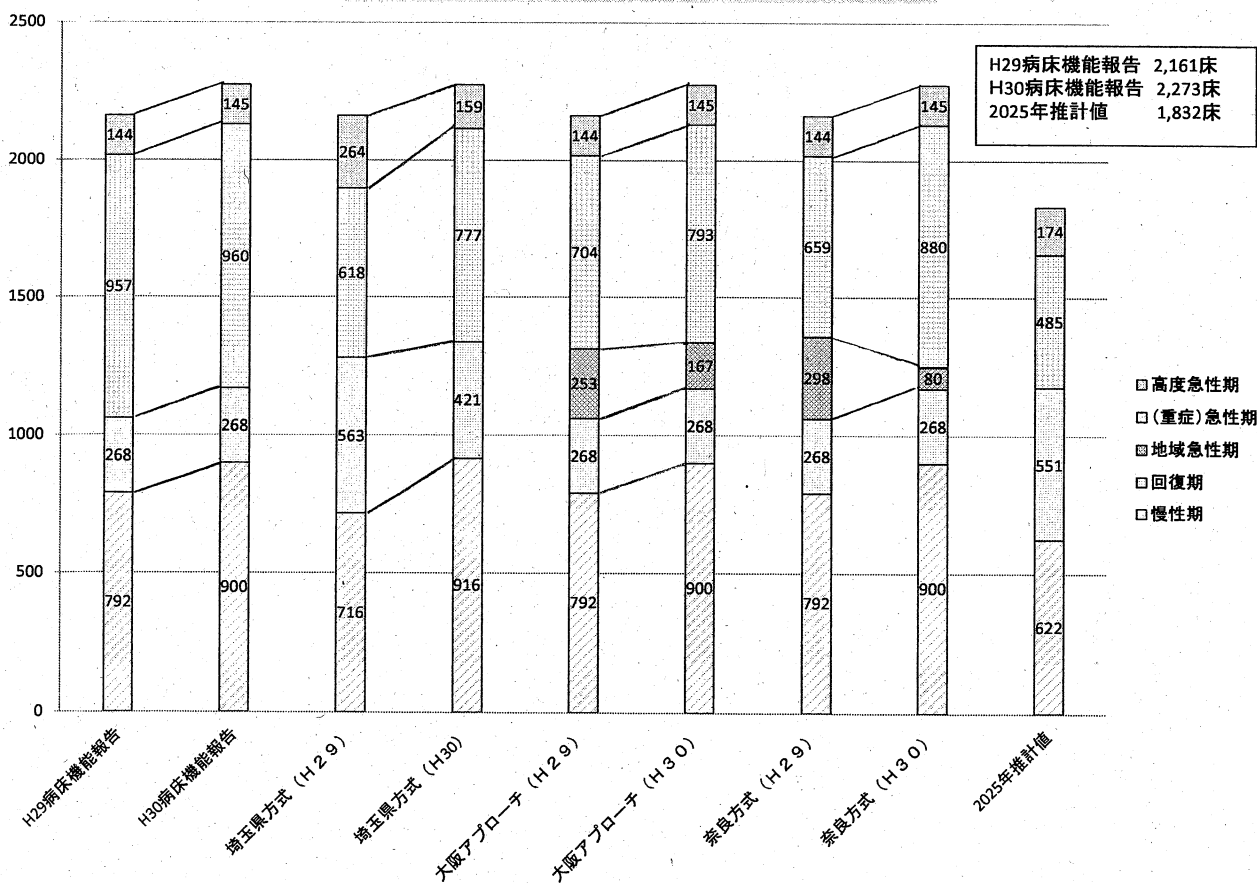
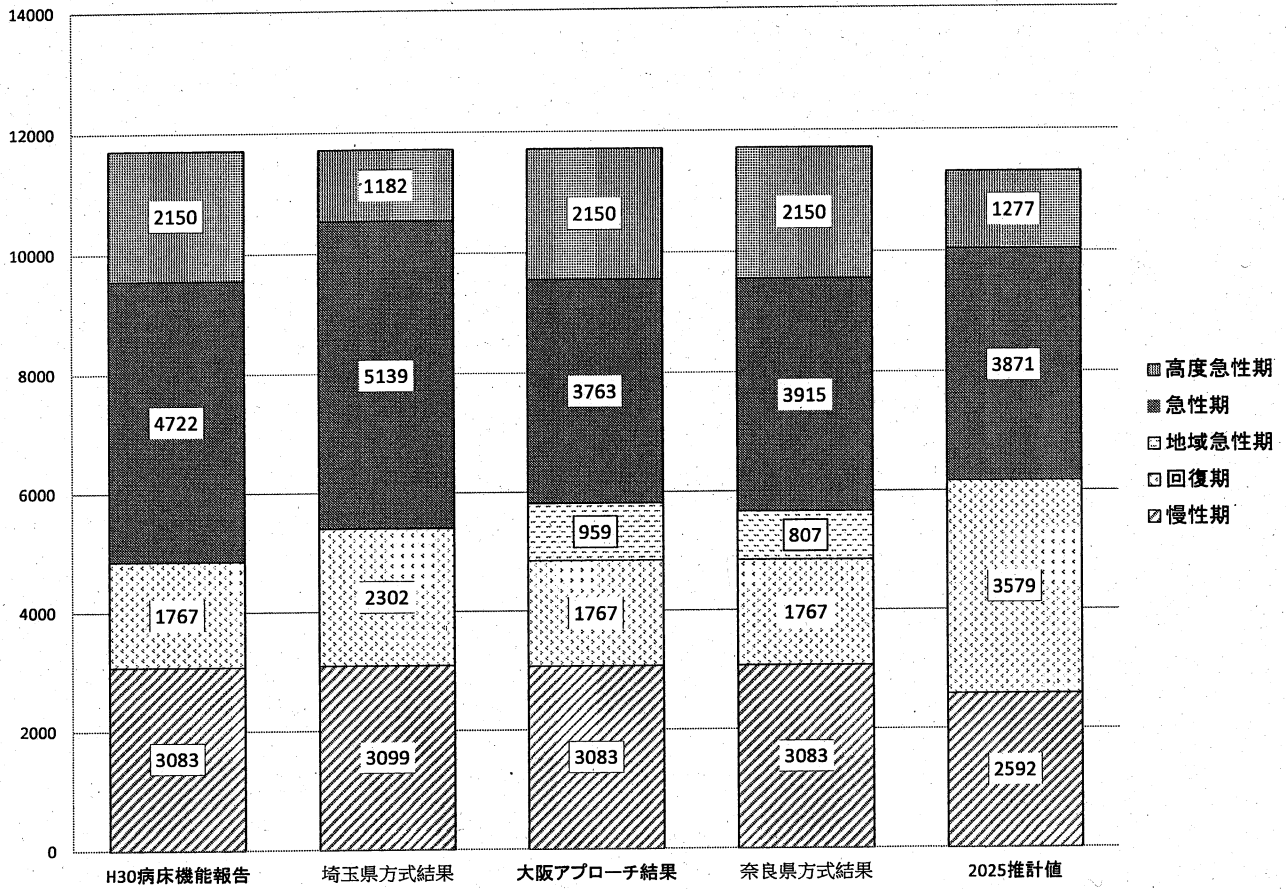


平成30年度病床機能報告分析 (暫定版)

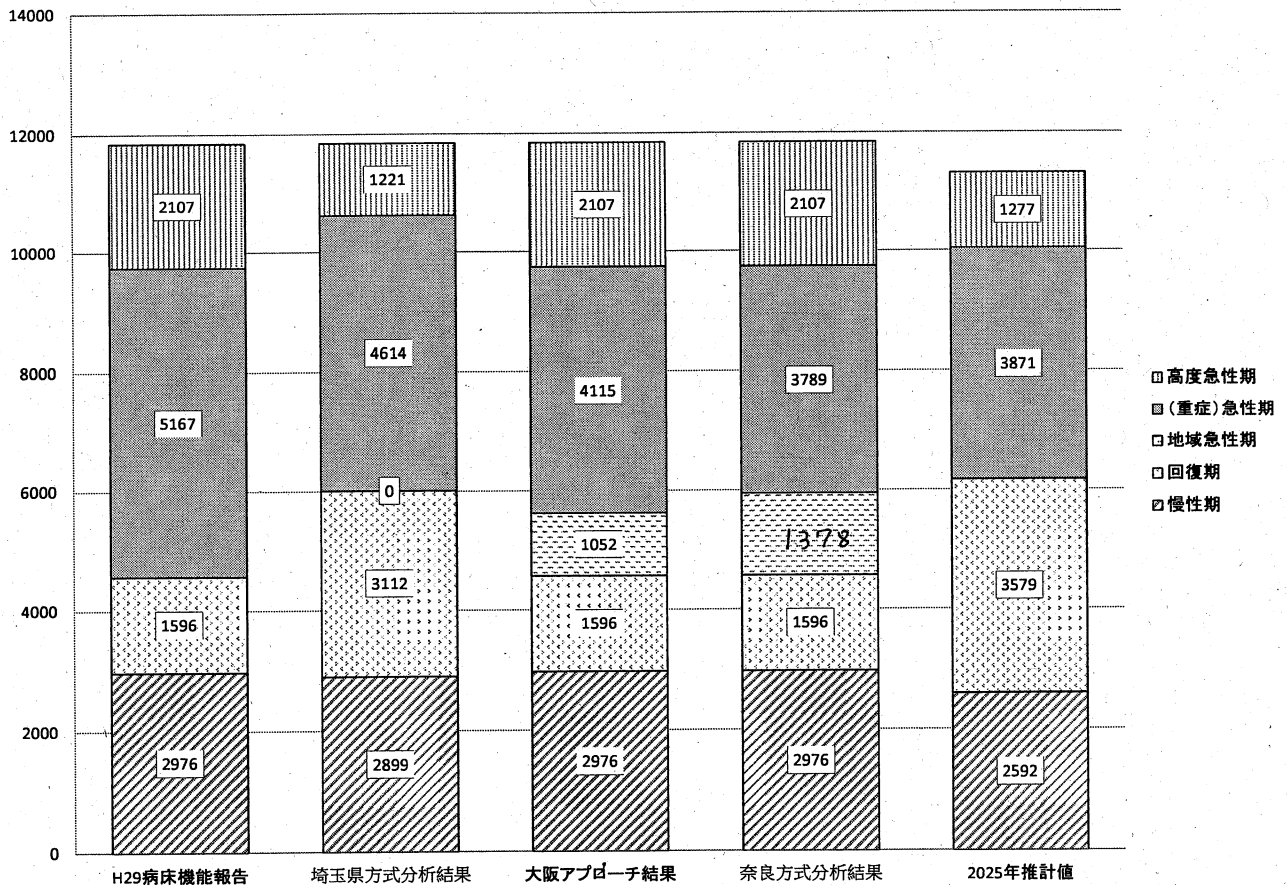
平成30年度病床機能報告 (東近江圏域)



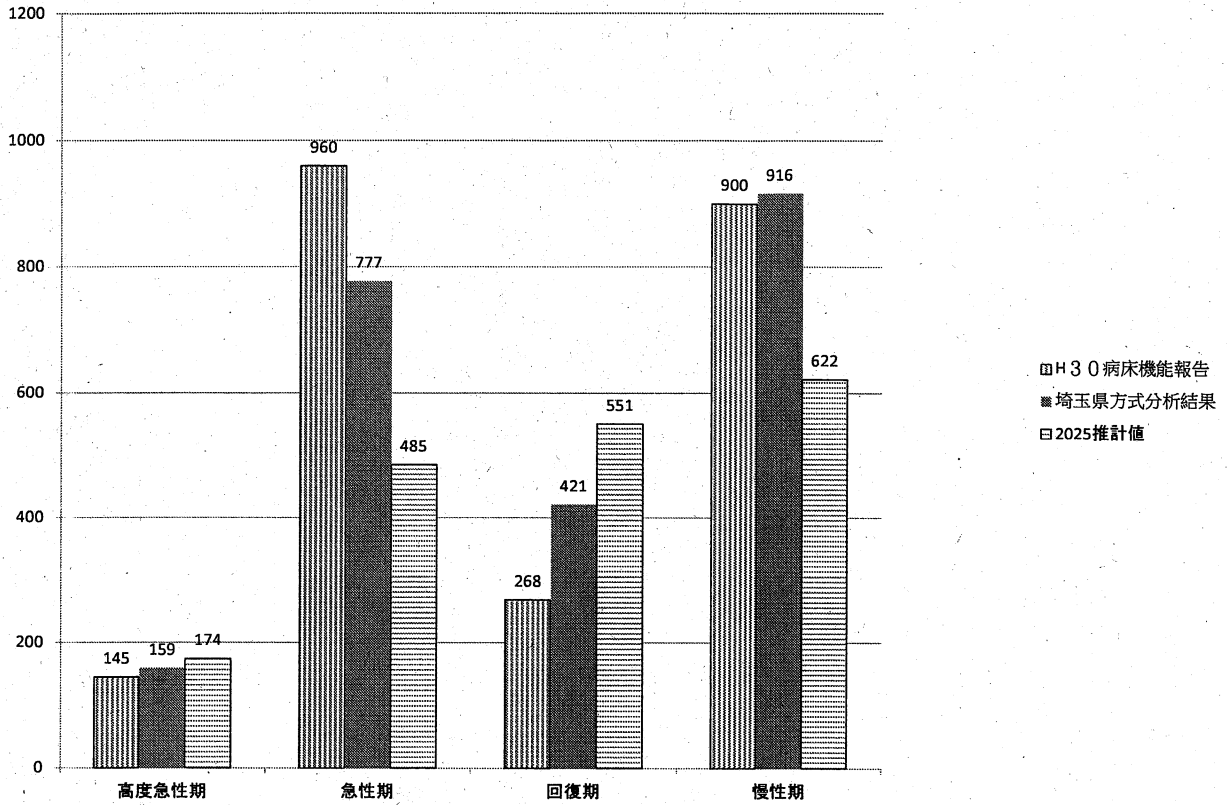
平成30年度病床機能報告(滋賀県)



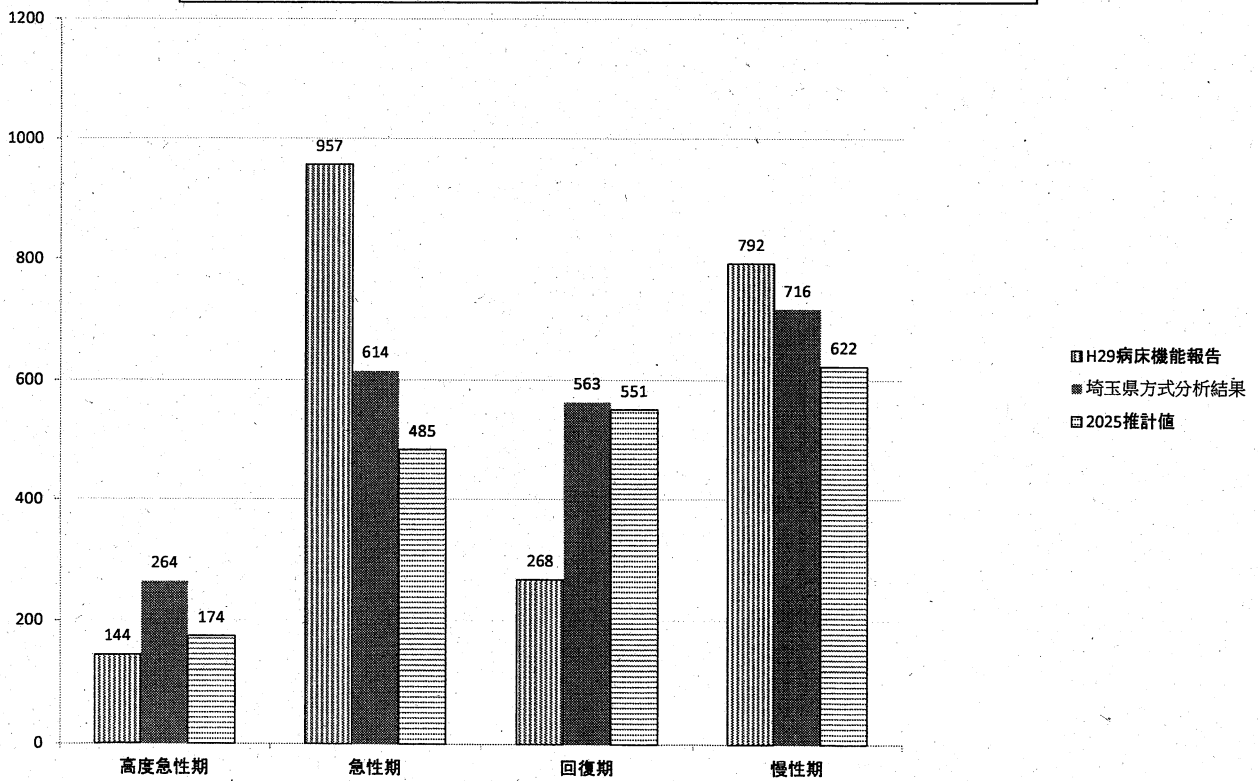
平成29年度病床機能報告(滋賀県)



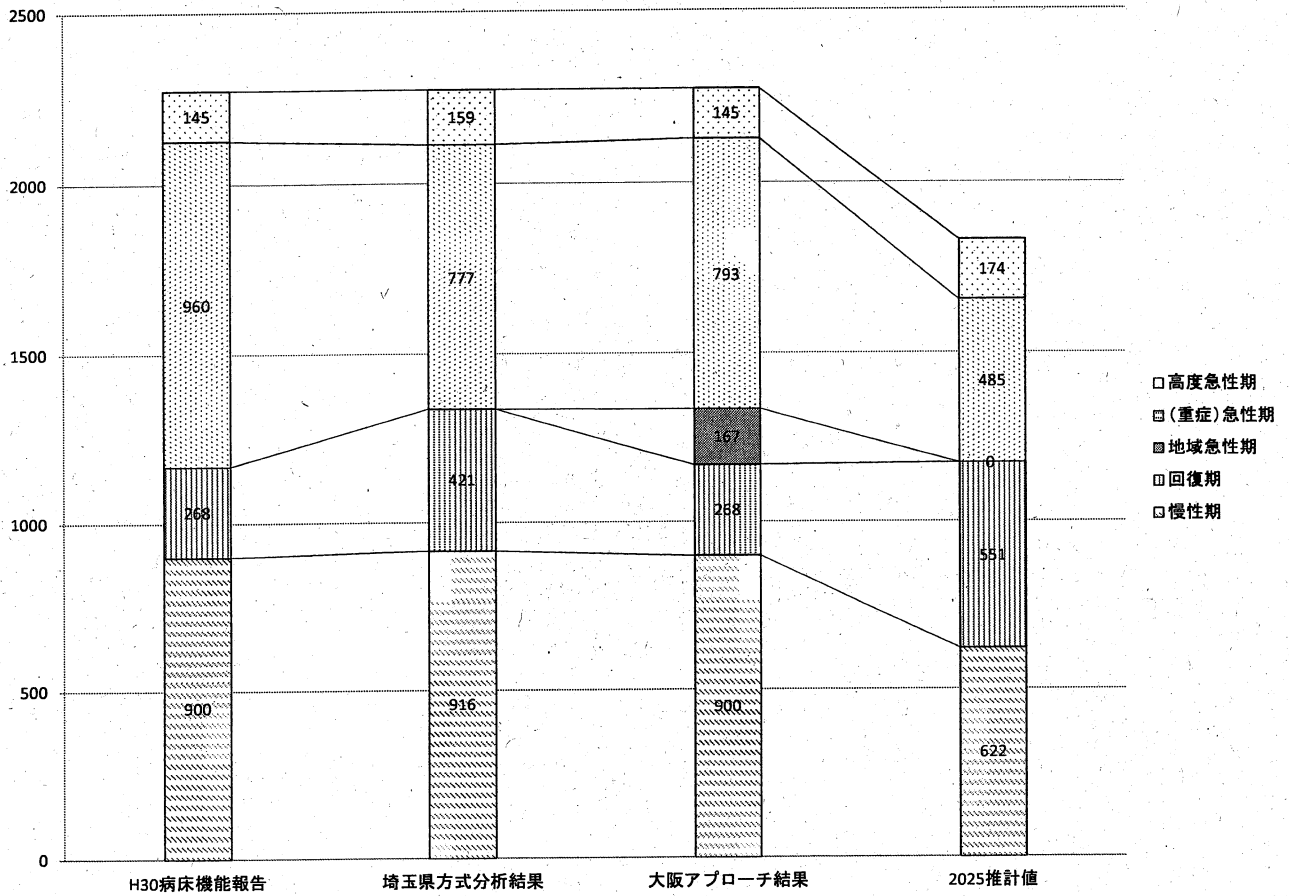
平成30年度病床機能報告埼玉県方式分析(東近江圏域)



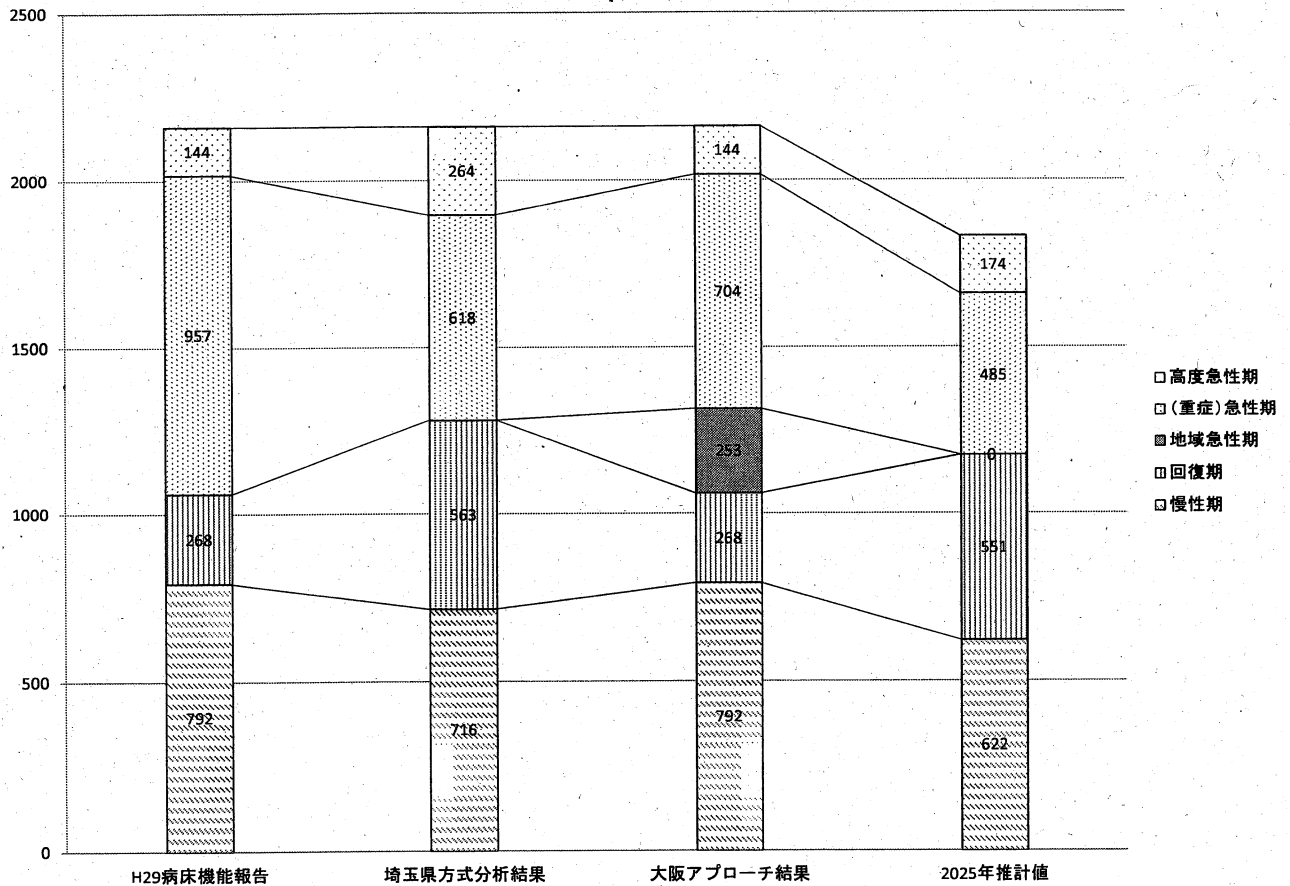
平成29年度病床機能報告埼玉県方式分析(東近江圏域)



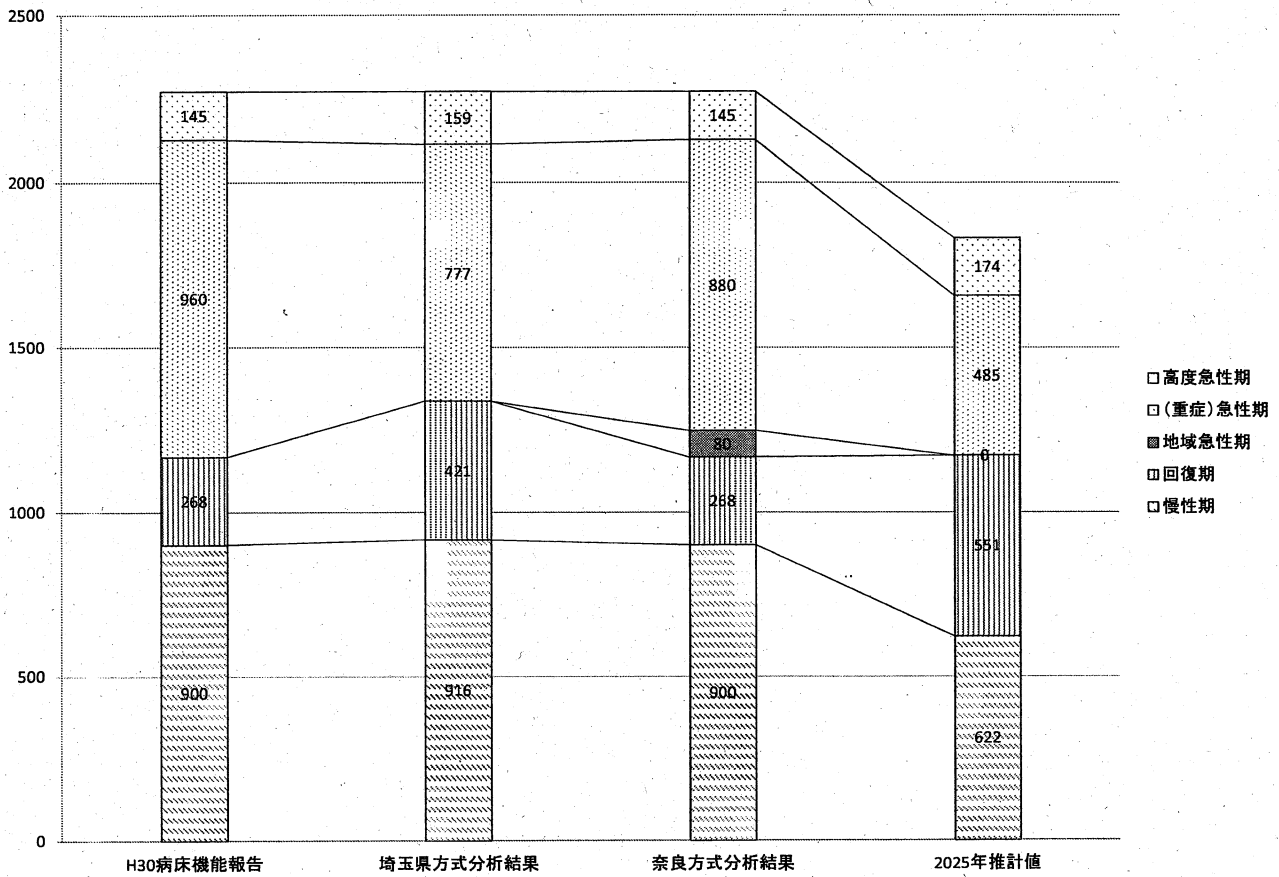
平成30年度病床機能報告大阪アプローチ分析(東近江圏域)



平成29年度病床機能報告大阪アプローチ分析(東近江圏域)



平成30年度病床機能報告奈良県方式分析(東近江圏域)



平成29年度病床機能報告奈良県方式分析(東近江圏域)

