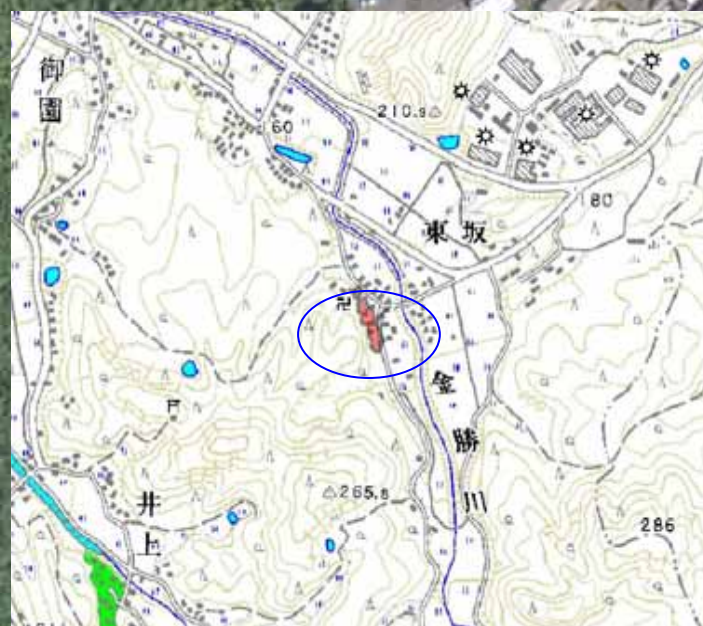
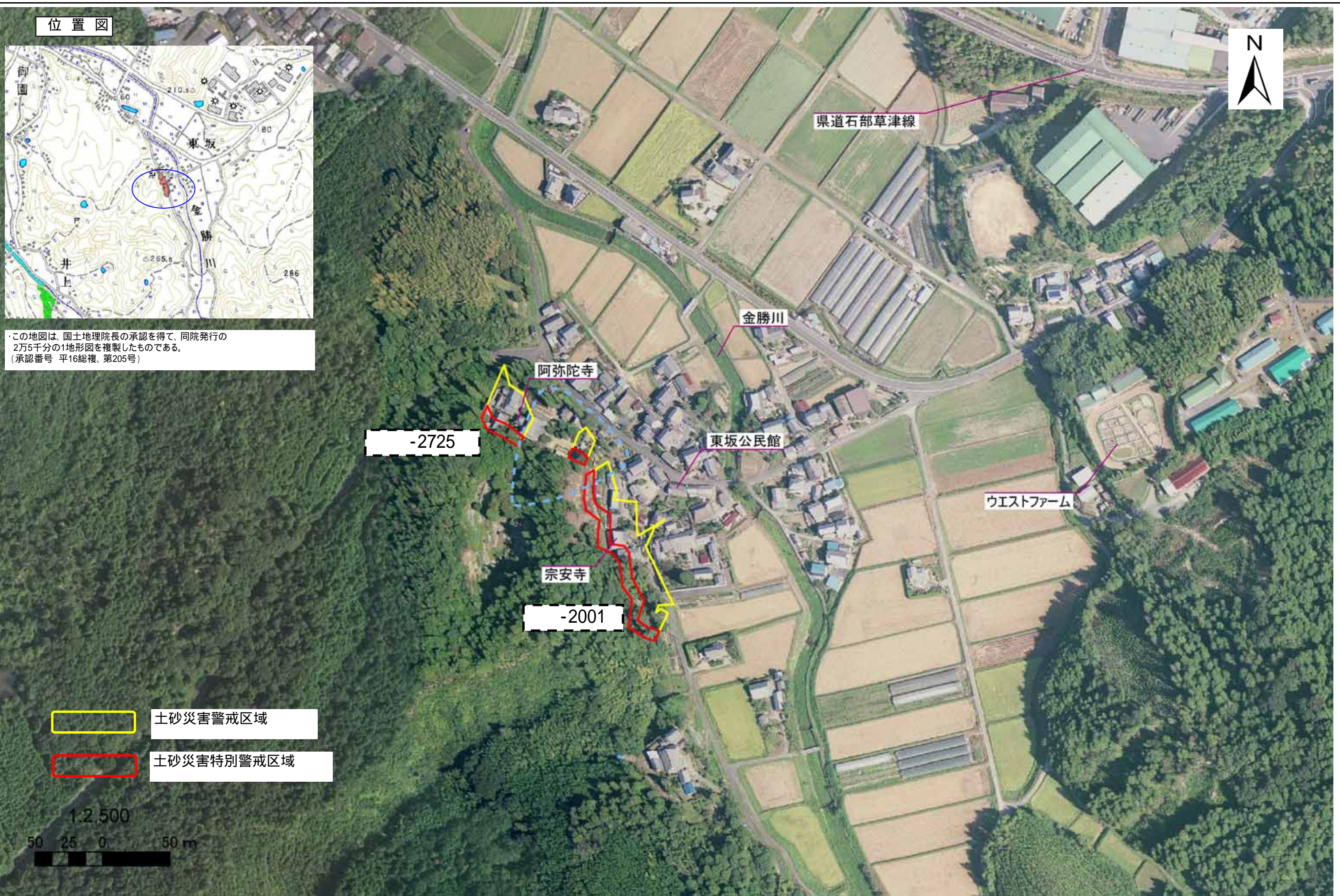


土砂災害警戒区域・土砂災害特別警戒区域 写真図 (栗東市東坂地区)

位置図



この地図は、国土地理院長の承認を得て、同院発行の2万5千分の1地形図を複製したものである。
(承認番号 平16総複、第205号)



県道石部草津線

金勝川

阿弥陀寺


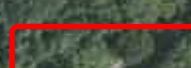
東坂公民館

ウエストファーム

宗安寺

-2725

-2001

-  土砂災害警戒区域
-  土砂災害特別警戒区域

