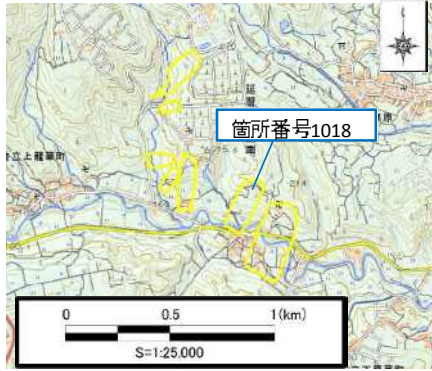


土砂災害警戒区域・土砂災害特別警戒区域 区域図

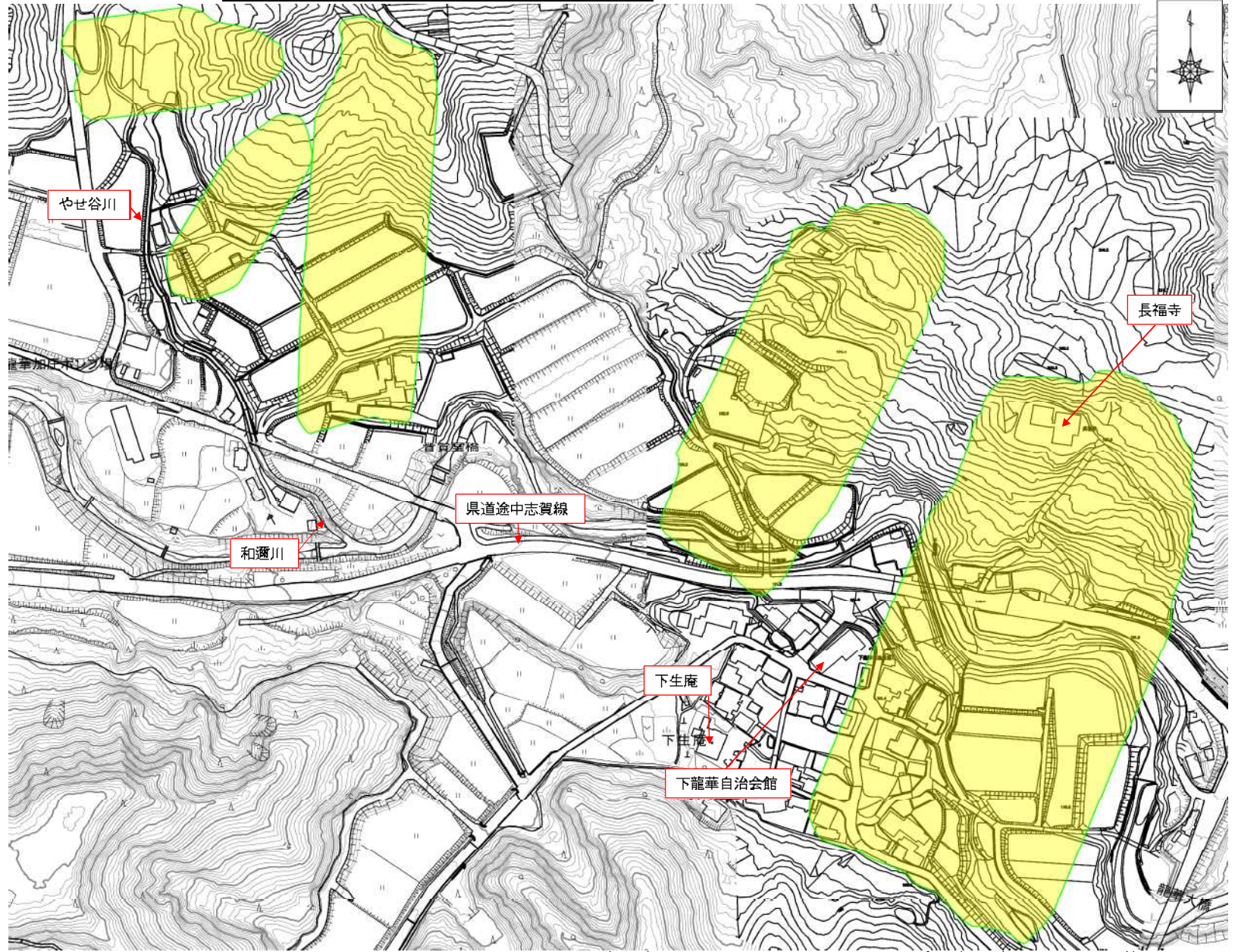
土砂災害警戒区域・土砂災害特別警戒区域 位置図



この地図は、国土地理院発行の数値地図25000(植図画像)を

自然現象の種類	地滑り
箇所番号	1018
箇所名	上龍華(3)
所在地	滋賀県大津市伊香立上龍華町・下龍華町

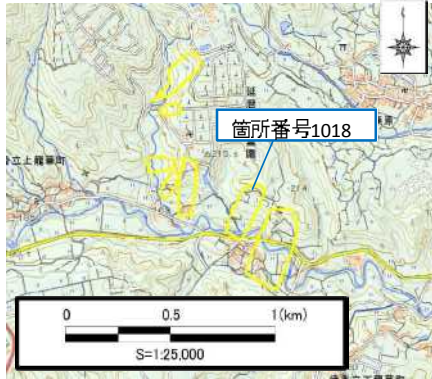
土砂災害警戒区域	
土砂災害特別警戒区域	



○この区域図は、空中写真測量による地形図に、実測による区域図を投影したものであり、一部異なって見える場合があります。詳しくは、土木事務所にお尋ねください。

土砂災害警戒区域・土砂災害特別警戒区域 区域図

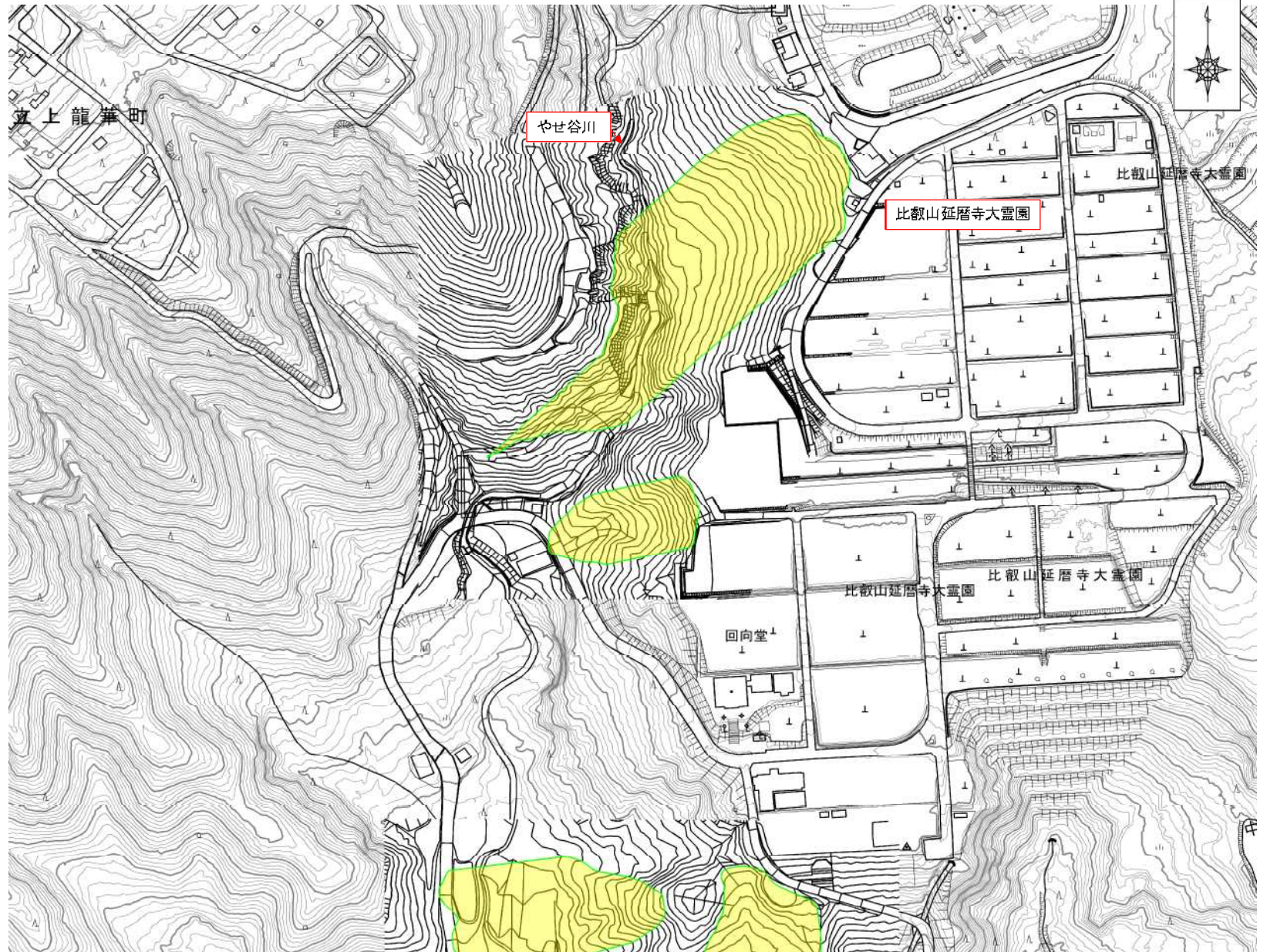
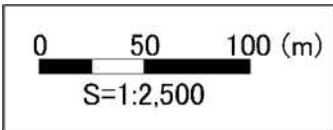
土砂災害警戒区域・土砂災害特別警戒区域 位置図



この地図は、国土地理院発行の数値地図25000(地図画像)を複製したものである。

自然現象の種類	地滑り
箇所番号	1018
箇所名	上龍華(3)
所在地	滋賀県大津市伊香立上龍華町・下龍華町

土砂災害警戒区域	
土砂災害特別警戒区域	



○ この区域図は、空中写真測量による地形図に、実測による区域図を投影したものであり、一部異なって見える場合があります。詳しくは、土木事務所にお尋ねください。

土砂災害警戒区域等設定図(オルソ画像)

様式 2

調書作成日

平成29年7月28日

箇所番号

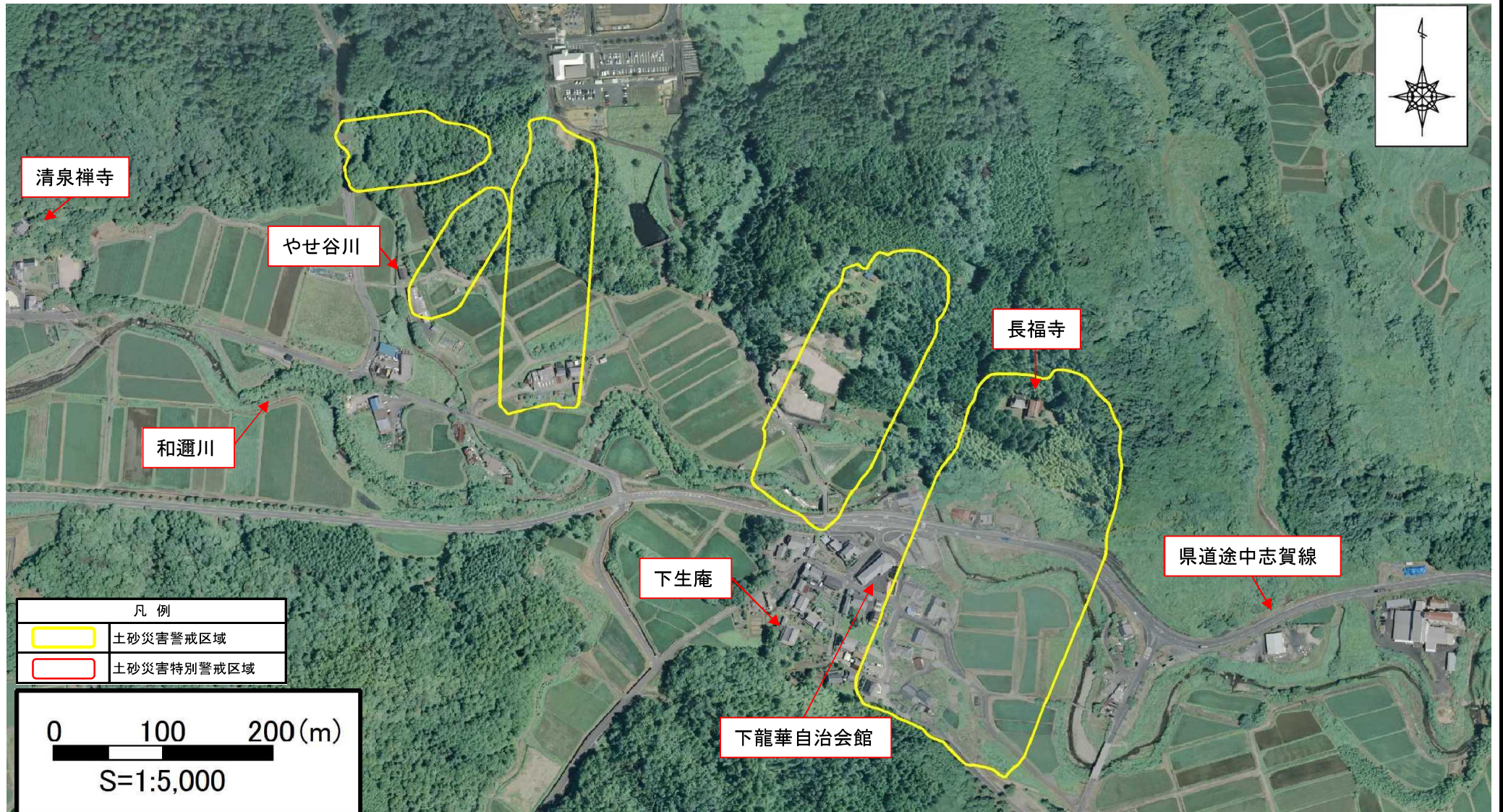
1018

箇所名

上龍華(3)

所在地

滋賀県大津市伊香立上龍華町・下龍華町



土砂災害警戒区域等設定図(オルソ画像)

様式 2

調書作成日

平成29年7月28日

箇所番号

1018

箇所名

上龍華(3)

所在地

滋賀県大津市伊香立上龍華町・下龍華町

