

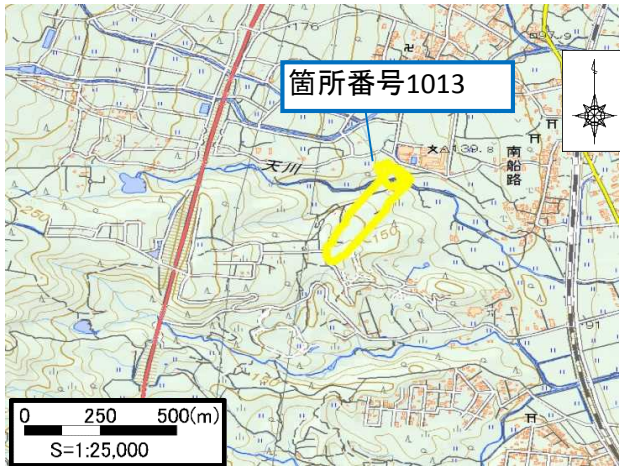
土砂災害警戒区域

告示年月日 平成 30 年 2 月 7 日

告示番号 滋賀県告示第 33 号

土砂災害警戒区域・土砂災害特別警戒区域 区域図

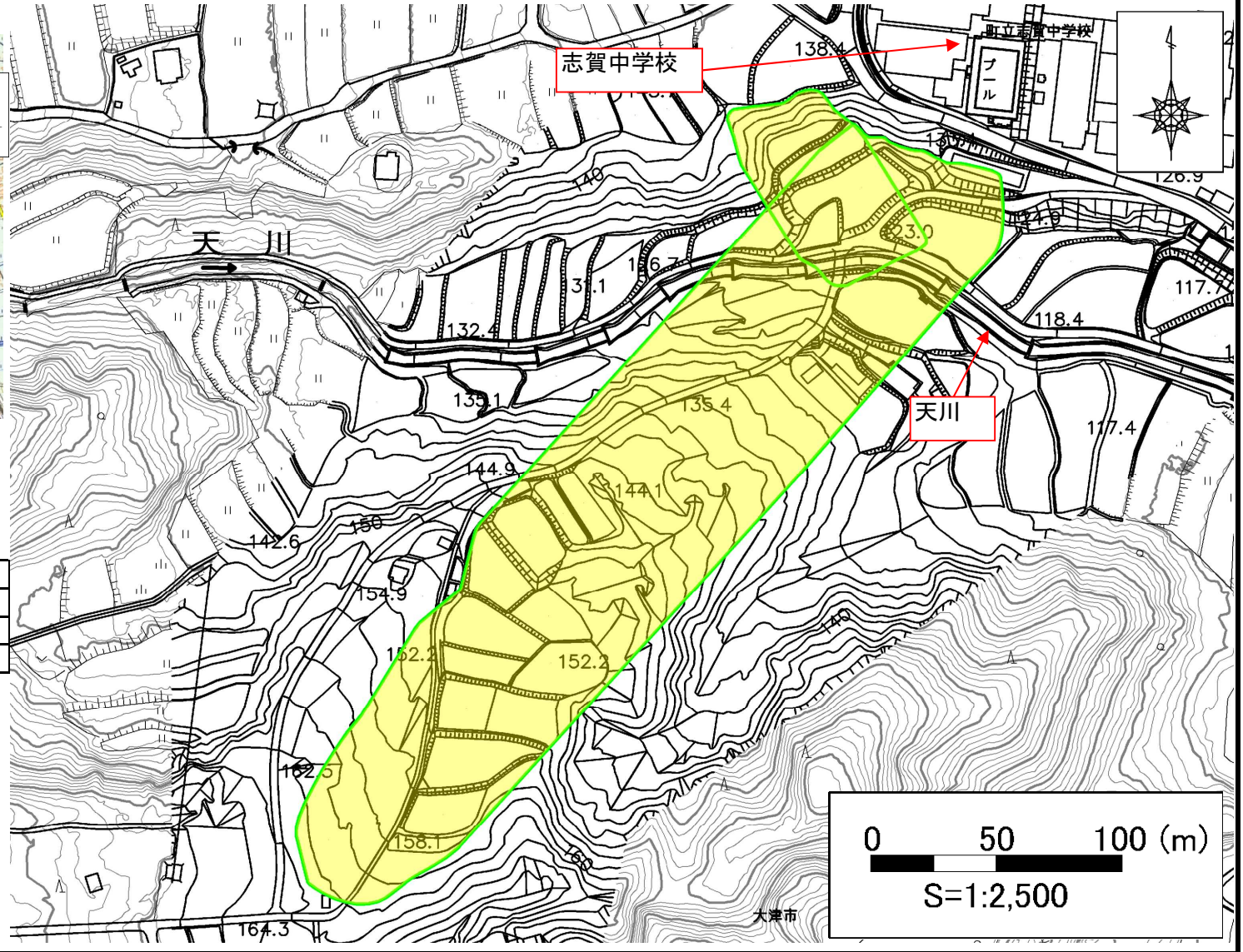
土砂災害警戒区域・土砂災害特別警戒区域 位置図



この地図は、国土地理院発行の数値地図25000(地図画像)を複製したものである。

自然現象の種類	地滑り
箇所番号	1013
箇所名	南船路(1)
所在地	滋賀県大津市南船路

土砂災害警戒区域	
土砂災害特別警戒区域	



○この区域図は、空中写真測量による地形図に、実測による区域図を投影したものであり、一部異なって見える場合があります。

# 土砂災害警戒区域等設定図(オルソ画像)

様式 2

調書作成日

平成29年7月28日

箇所番号

1013

箇所名

南船路(1)

所在地

滋賀県大津市南船路

