

淀川水系琵琶湖 (全体図)

洪水浸水想定区域図 (浸水継続時間)



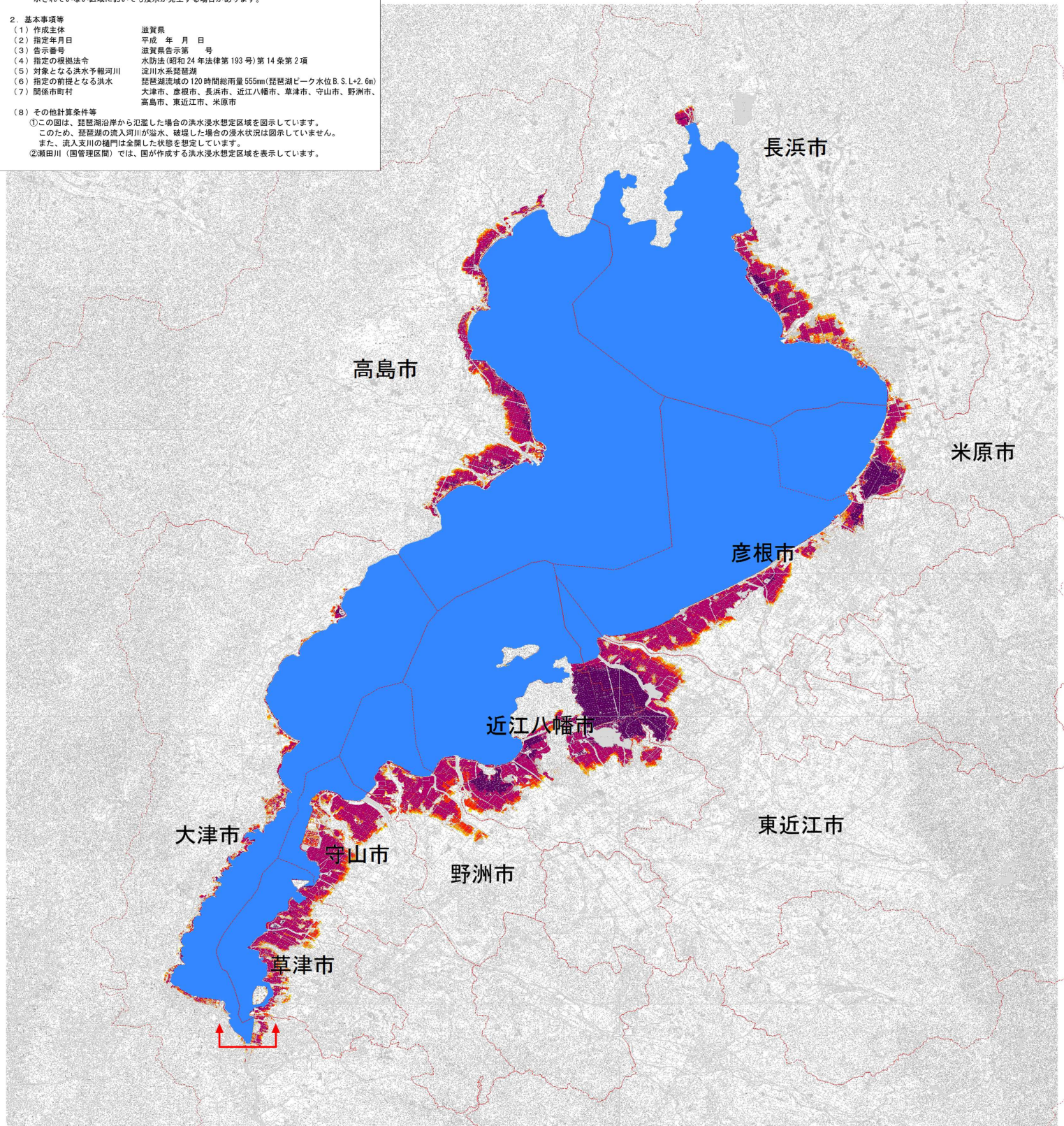
5000 0 5000 10000 15000m

1. 説明文

- (1) この図は、淀川水系琵琶湖の洪水予報期間について、水防法の規定に基づき浸水継続時間を表示した図面です。
- (2) この浸水継続時間は、指定地点の琵琶湖および流入河川の河道、洪水調節施設の整備状況を勘案して、想定最大規模降雨に伴う洪水により琵琶湖が氾濫した場合の浸水の状況をシミュレーションにより予測したものです。
- (3) なお、このシミュレーションの実施にあたっては、流入支川の決壊による氾濫、シミュレーションの前提となる降雨を超える規模の降雨、高潮及び内水による氾濫等を考慮していませんので、この想定される浸水継続時間が実際の浸水継続時間と異なる場合や、浸水継続時間が明示されていない区域においても浸水が発生する場合があります。

2. 基本事項等

- (1) 作成主体 滋賀県
- (2) 指定年月日 平成 年 月 日
- (3) 告示番号 滋賀県告示第 号
- (4) 指定の根拠法令 水防法(昭和24年法律第193号)第14条第2項
- (5) 対象となる洪水予報河川 淀川水系琵琶湖
- (6) 指定の前提となる洪水 琵琶湖流域の120時間総雨量555mm(琵琶湖ピーク水位B.S.L+2.6m)
- (7) 関係市町村 大津市、彦根市、長浜市、近江八幡市、草津市、守山市、野洲市、高島市、東近江市、米原市
- (8) その他計算条件等
 - ①この図は、琵琶湖沿岸から氾濫した場合の洪水浸水想定区域を图示しています。このため、琵琶湖の流入河川が溢水、破堤した場合の浸水状況は图示していません。また、流入支川の樋門は全開した状態を想定しています。
 - ②瀬田川(国管理区間)では、国が作成する洪水浸水想定区域を表示しています。



| 浸水継続時間 |
|--------------------|
| ~ 12時間 |
| 12時間~ 24時間 (1日間) |
| 24時間~ 72時間 (3日間) |
| 72時間~ 168時間 (1週間) |
| 168時間~ 336時間 (2週間) |
| 336時間~ 672時間 (4週間) |
| 672時間~ |