

北条鉄道株式会社 再生の取組



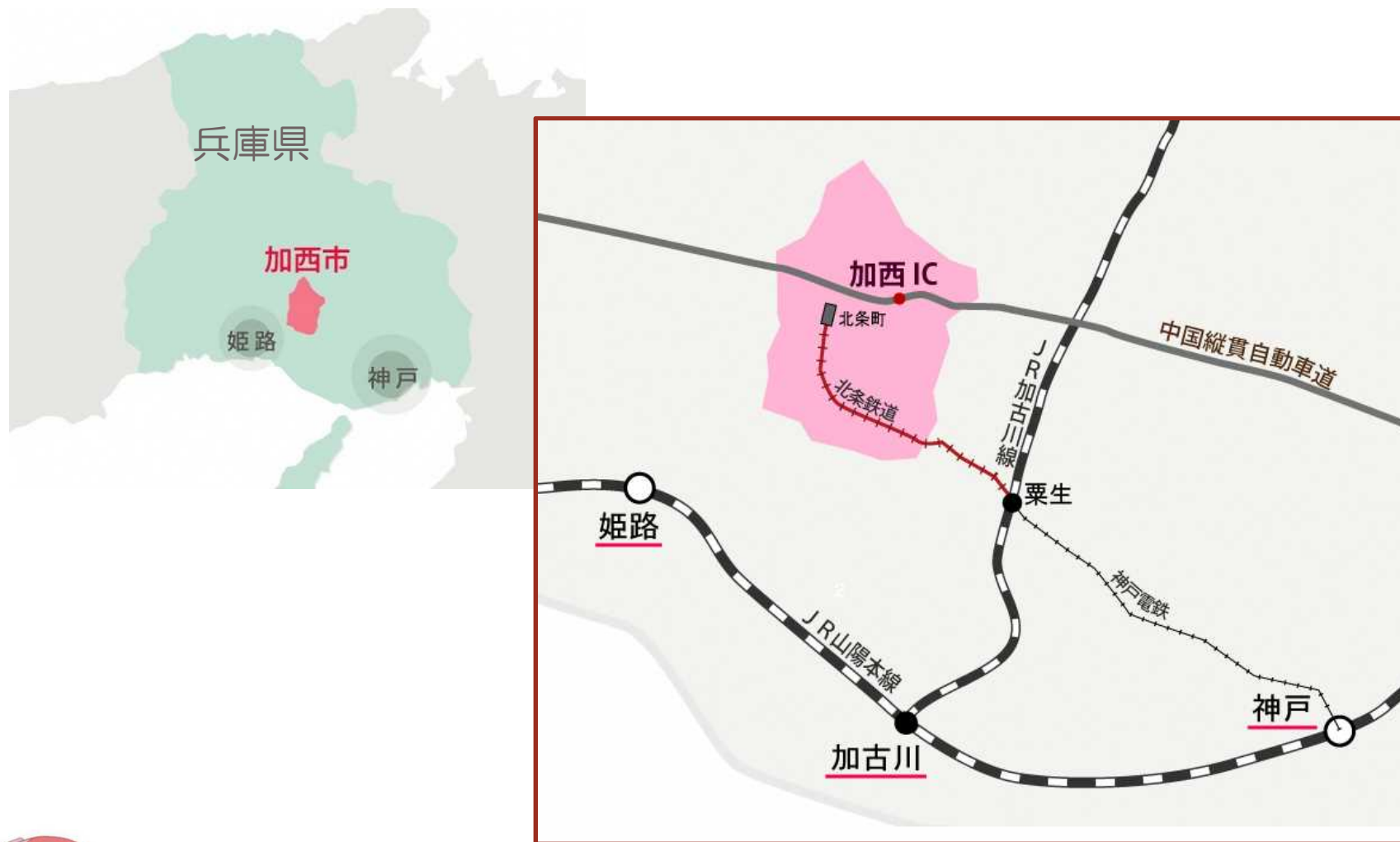
平成31年3月10日

副社長 佐伯武彦

 北条鉄道株式会社
Hojo Railway Company



北条鉄道の位置



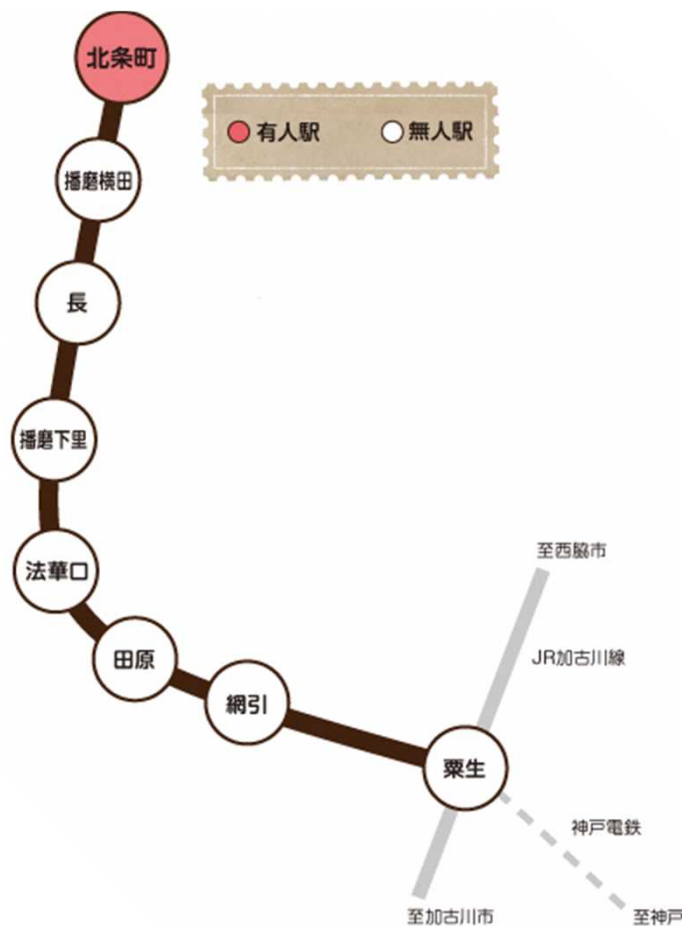
地域を支える北条鉄道

■沿革

- ・大正2年(1913)播州鉄道(株)が発足
- ・大正4年(1915)北条町・栗生駅間を開通
- ・大正13年(1924)播丹鉄道(株)に社名変更
- ・昭和18年(1943)日本国有鉄道が買収
- ・昭和59年(1984)北条鉄道(株)設立
- ・昭和60年(1985)国鉄北条線廃止
第三セクター鉄道として北条鉄道(株)営業開始
(国からの転換交付金4億1400万円)



北条鉄道の概要



営業キロ	13.6km
駅数	8駅
片道	22分(17往復)
営業時間	始発 5:42 終着 23:36
車両数	3両
従業員数	17名



再生への第一歩

再生への転機

平成23年8月 加西市に西村市長誕生

佐伯副社長 就任

高井企画総務部長 就任

北条鉄道の再生を！



再生への第一歩

法華口駅①

・法華口駅の旧駅舎



市民を巻き込んだ駅トイレの整備をしよう！



再生への第一歩

法華口駅②

- ・トイレ新設(平成24年1月)



各駅に銅板を設置

法華口駅

トイレ・自転車置場新設は下記の皆様方の御好意によって出来たものです。感謝をこめて大切に御使用下さい。

(敬称略 順不同)

元国務大臣 井上喜一	岩崎紙器工業株	東播瓦産業株	イトウ工芸	富久錦株
浅見エンジニアリング株	クマクラ電機株	内海鉄工所株	尙ザ・ガード	株邦栄堂
兵庫みらい農業協同組合	西藤板金工作所	尙尾上工務店	桜井工務店	西岡建設株
株マリアンヌ製靴	尙ニシオカ住宅	小谷建築工房	友井鉄工所	前田精密尙
加西合同貨物自動車株	(社福)善防保育園	尙森井製材所	三船建具店	あづま屋
エヌ・エススチール株	法華山 一乗寺	谷川ぶどう園	柿本製作所	阿弥陀寺
カラオケ エリーゼ	株ダスキン加西	谷中製作所株	理容 佐伯	ポピー双葉
株前田電機水道所	岩本歯科医院	尙長谷川創業	下里郵便局	友井商機株
ナイトウメディックス株	塩谷歯科医院	佐伯製作所株	マックスパリュ	加西南店
小林栄志	三光自動車株	株シオタニ	春夏秋冬	新徳工業株
尙下里タクシー	高砂器料工業株	三宅武人	ワンワン牧場	佐伯鉄工所
クスリのかぼちゃ屋	田中雅裕			

2012年1月14日

北条鉄道株式会社

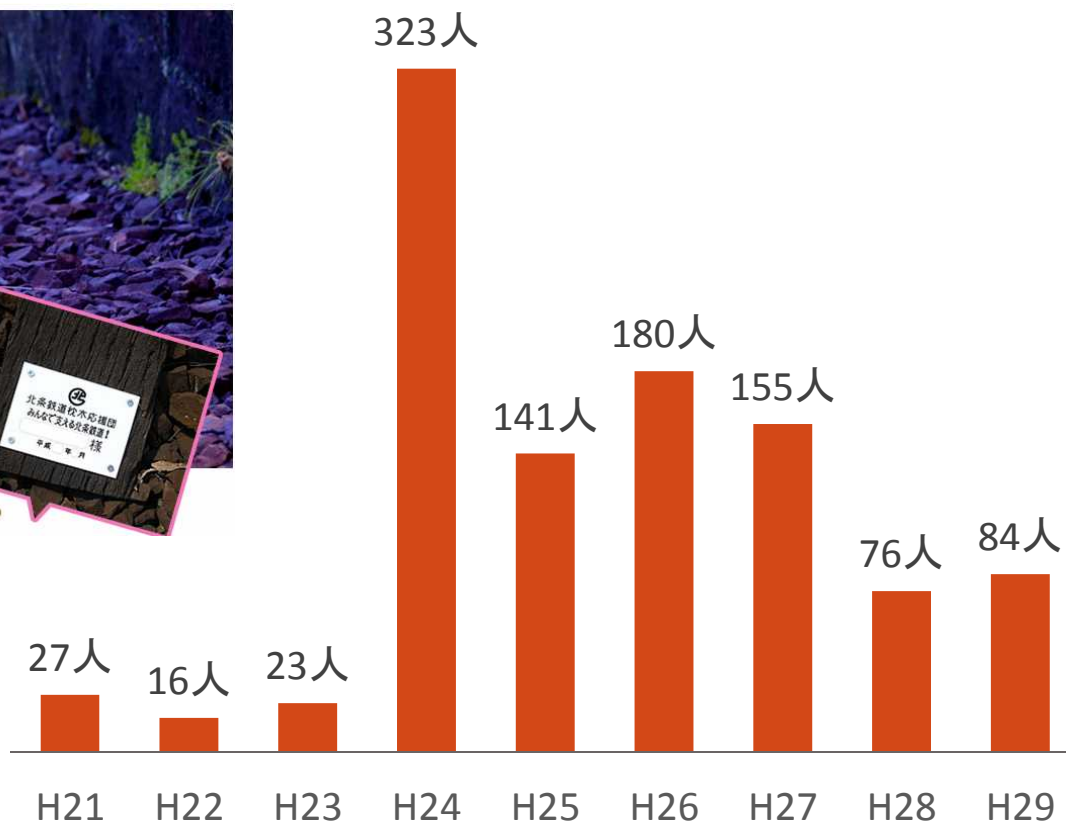


枕木応援団

- ・個人の枕木応援団申込者数が増加



北条鉄道を支える枕木の応援団員になってみませんか?



広がる再生の輪

播磨下里駅①

・トイレの新設(平成24年8月)

(旧駅舎)



(新設したトイレ)



広がる再生の輪

播磨下里駅②

・駅ホームに石庭を整備（平成24年8月）

（整備前）



（整備後）



広がる再生の輪

綱引駅①

・旧駅舎



広がる再生の輪

網引駅②

・トイレを新設(平成24年1月)、新駅舎の完成(平成25年2月)



広がる再生の輪

田原駅①

・旧駅舎



田原駅②

- ・駅舎完成(平成22年7月) トイレ新設(平成24年12月)



広がる再生の輪

長駅①

・旧駅舎



広がる再生の輪

長駅②

- ・トイレを新設(平成25年9月)



鉄道を支える人々

地域の熱い支援

- ・社会福祉法人が駅舎を改装し駅舎工房『モン・ファボリ』を運営



鉄道を支える人々

地域の熱い支援

- ・法華山一乗寺の玄関駅である法華口駅に
国宝三重塔のミニチュアを寄贈(平成25年12月)



鉄道を支える人々

地域の熱い支援

- ・法華口駅のホーム向かいに庭園を整備(平成27年1月)



鉄道を支える人々

地域の熱い支援

- ・駅周辺の整備、駅舎やトイレの清掃
(北条鉄道応援隊、沿線地域の方々、ボランティア団体)



鉄道を支える人々

ボランティア駅長①

播磨下里駅の下里庵(月2回開催)



鉄道を支える人々

ボランティア駅長②

長駅の駅ナカ婚活相談所(毎週日曜)、カンカンバー



鉄道を支える人々

ボランティア駅長③

網引駅の切り絵教室(月2回開催)



鉄道を支える人々

ボランティア駅長④

播磨下里駅のお絵かき教室(月2回開催)



鉄道を支える人々

ボランティア駅長⑤

長駅の駅長の列車お見送り



鉄道を支える人々

ボランティア駅長⑥

- ・新しい駅長の活躍にも期待・・・
(絵はがき教室、コントラバス奏者駅長etc..)



(法華口駅の絵はがき会)

(播磨横田駅のクラシック教室)



市外からの支援

播磨横田駅①

・旧駅舎



市外からの支援

播磨横田駅②

- ・駅舎兼ギャラリーが完成(平成26年11月)



市外からの支援

播磨横田駅③

・ギャラリーにはは絵画を展示



駅前のにぎわい

網引駅前

- ・地元の農事組合法人による新鮮野菜直売所あびきオープン
(平成28年4月)



駅前のにぎわい

播磨横田駅前

- ・イタリアンピザ専門店『Il Binario Di Oro』がオープン
(平成28年6月)



駅前のにぎわい

播磨下里駅前

- ・北条鉄道応援隊のお店、野菜販売所「駅の里」がオープン
(平成28年10月)



イベント列車

さくらまつり(4月)・鉄道まつり(10月)



かぶと虫列車

- ・平成29年7月は、3日間で全12便運行



イベント列車

サンタ列車

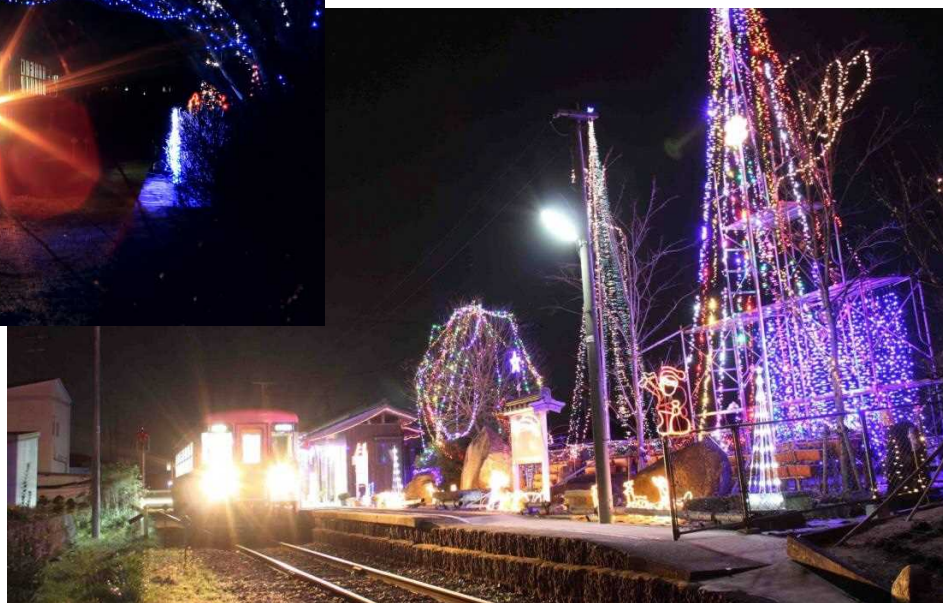
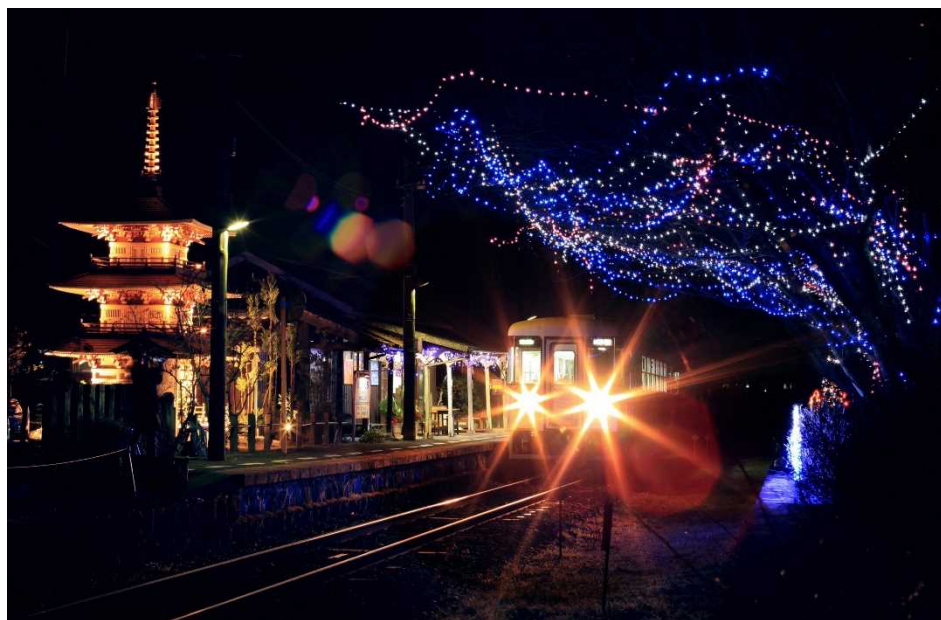
・平成29年12月は、16日間運行



イベント列車

イルミネーション列車

- ・各駅でイルミネーションを実施(12月上旬～1月上旬)



イベント列車

おでん列車・ビール列車

・おでん列車(1月・2月 全4便)

・ビール列車(7月・8月に全4便)



無料乗車優待券

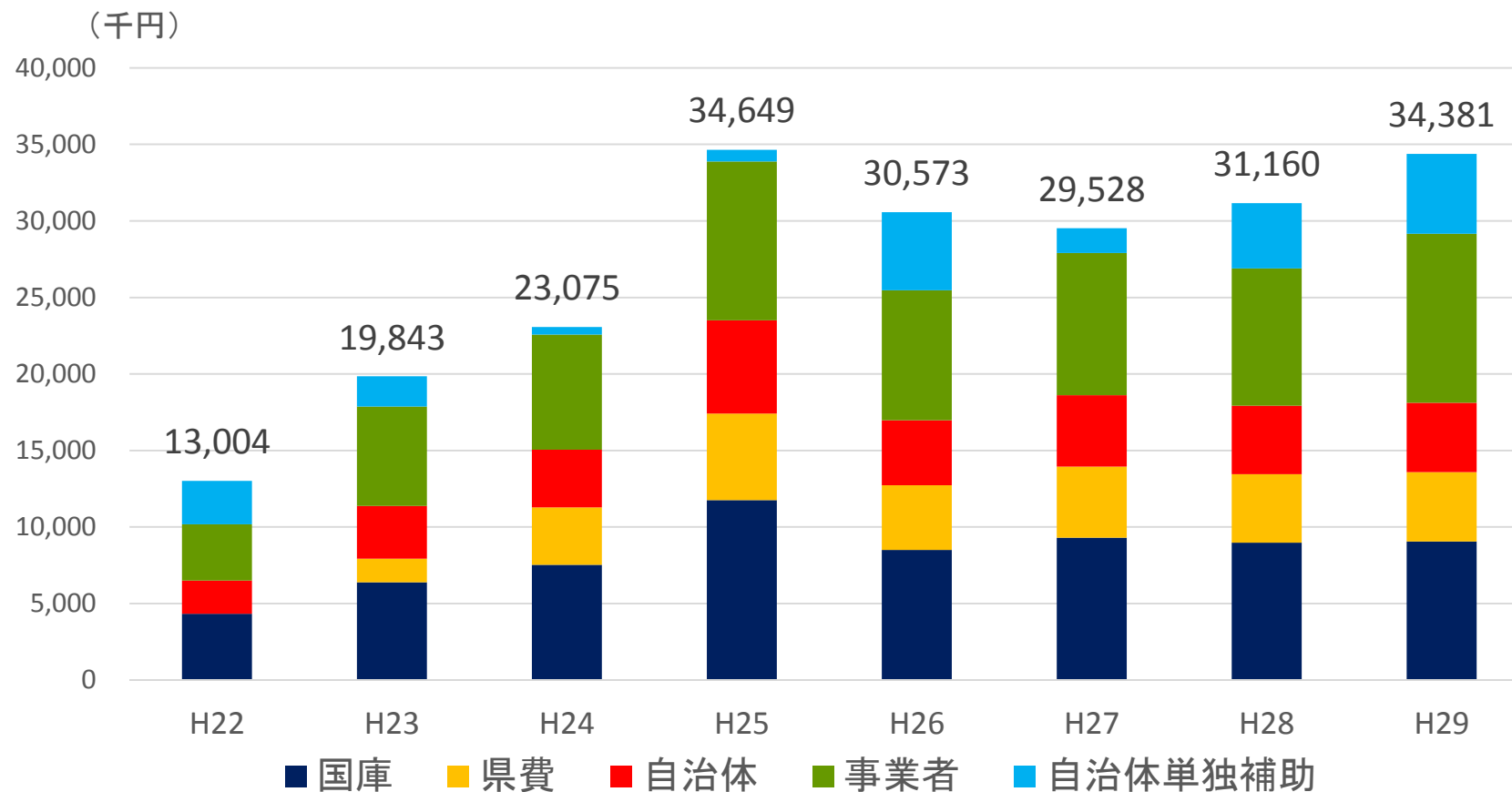
北条鉄道利用促進キャンペーン
～応援は年1回の乗車から～

北条鉄道乗車優待券

有効期限／平成25年3月31日
※複写・印刷したものは無効



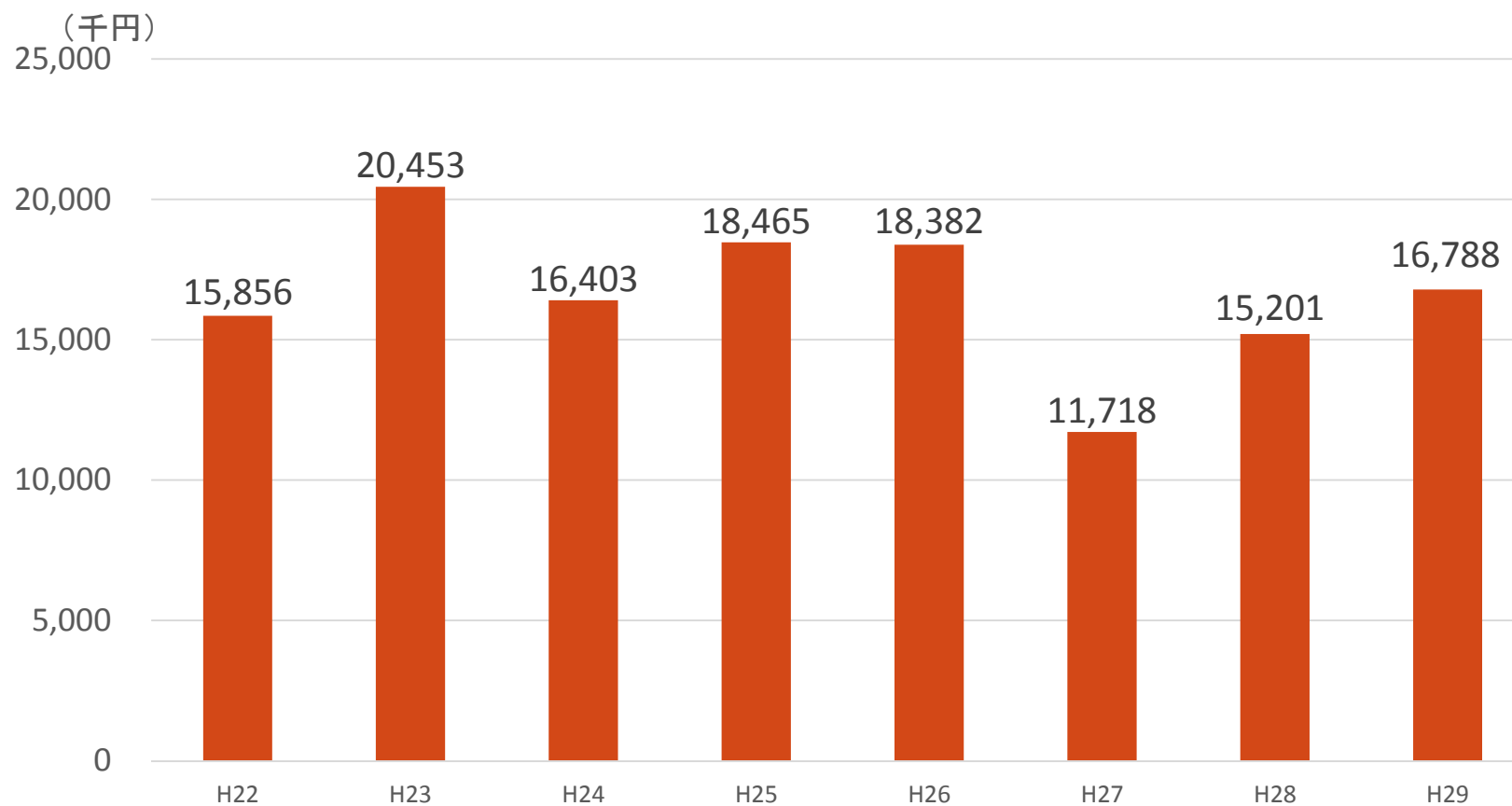
設備整備事業



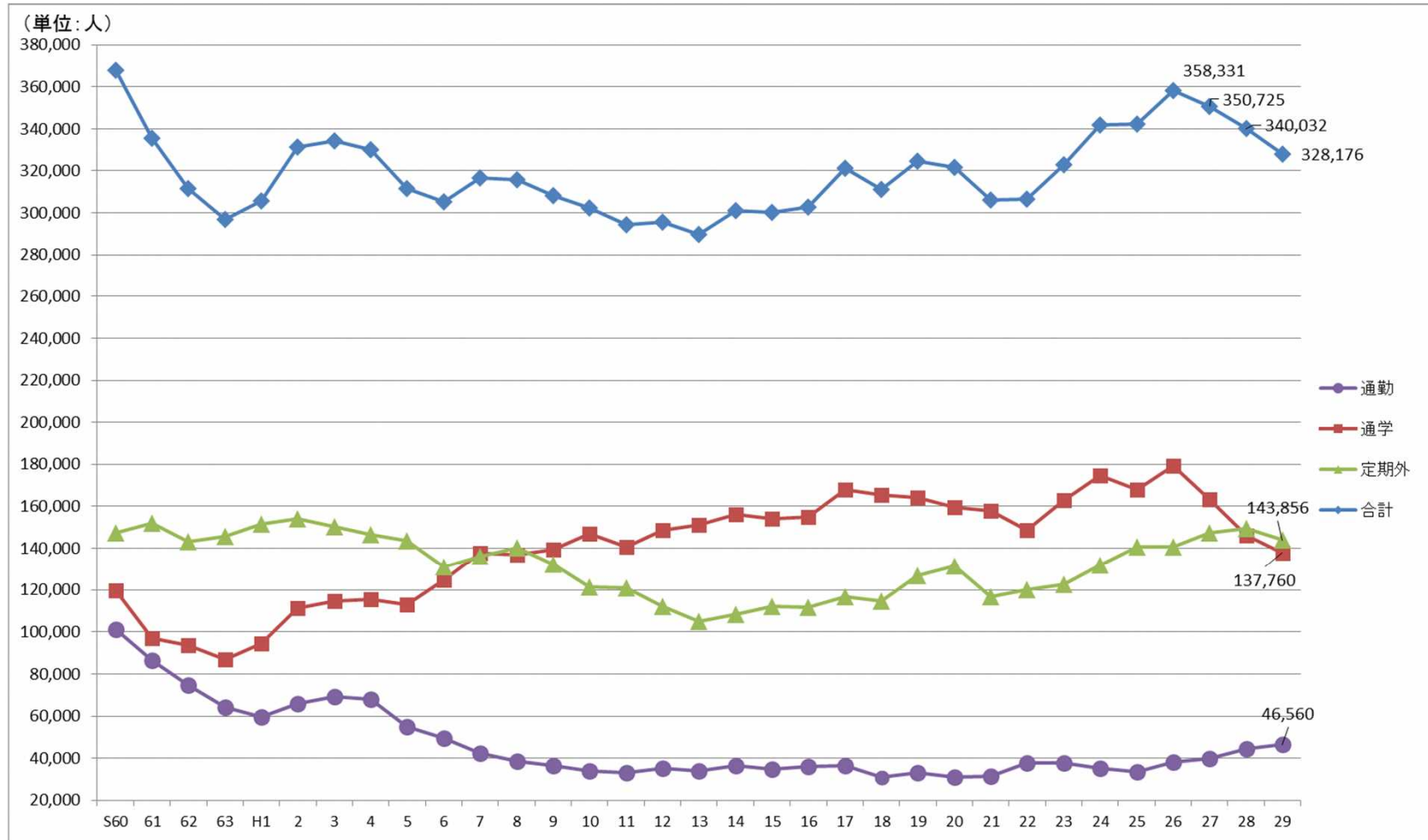
- ・安全・安心の輸送設備に必要な費用は年々増加
- ・車両検査や老朽化への対策に支援が必要



自治体からの運営費補助額



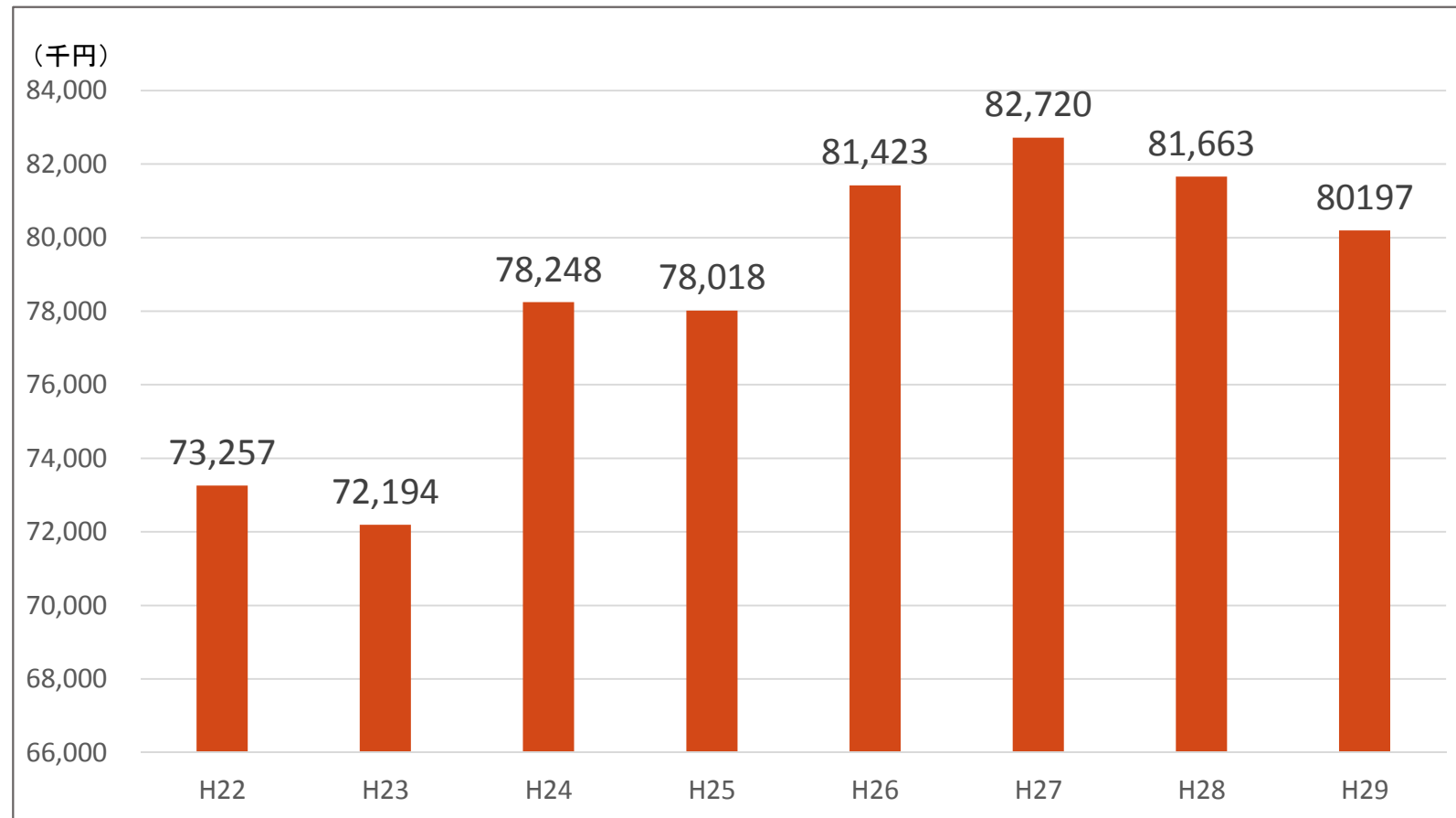
輸送人員の推移



開業年度(昭和60年度)に次ぐ過去2番目の輸送人員を記録(H26)



営業収益の増加



営業収益が過去最高を記録(H27)

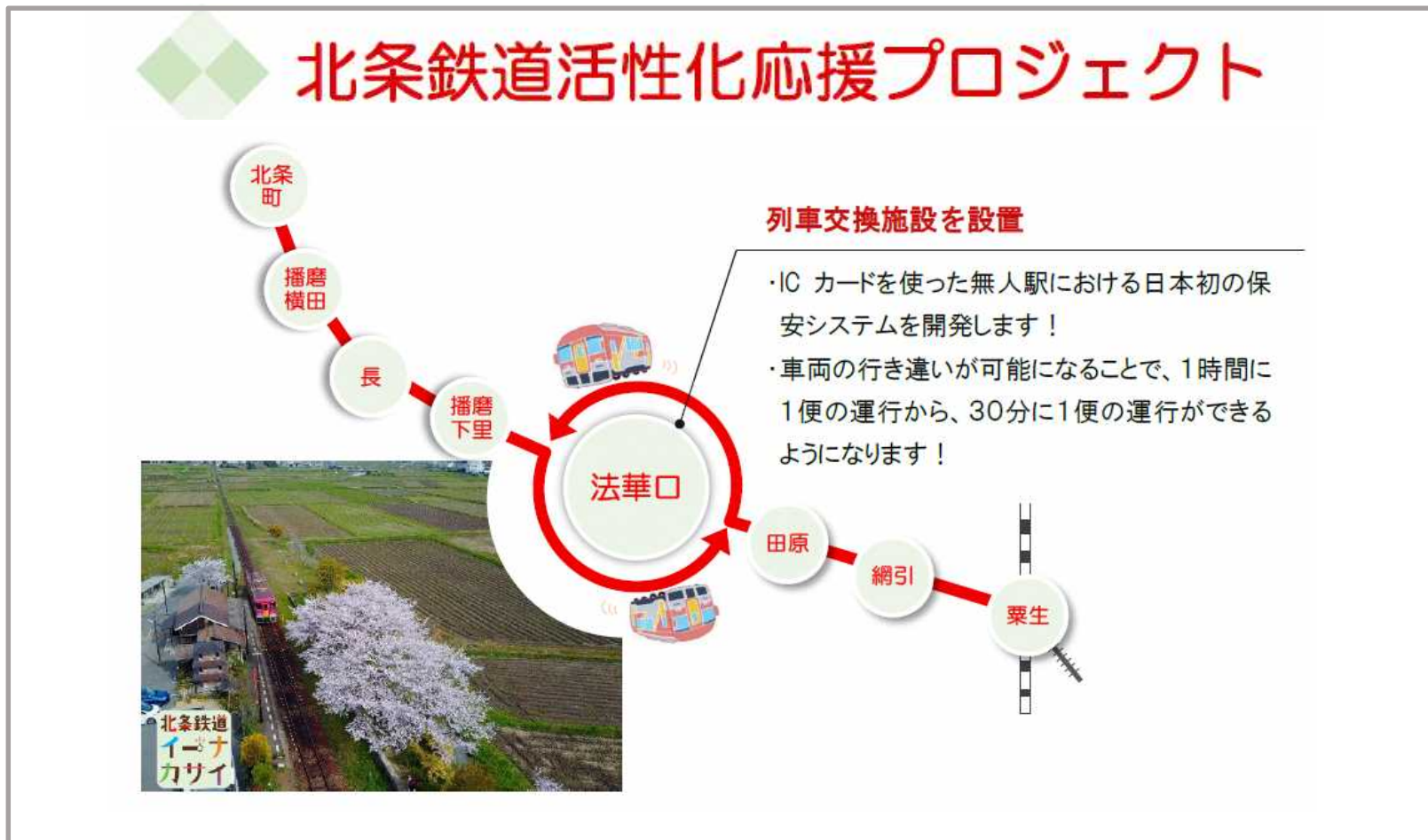


国土交通大臣表彰を受賞

地域住民・交通事業者・行政が連携・協力し、地域公共交通の活性化に努めています(H28.7/29)



次の目標！ (法華口駅に列車行き違い施設を整備)



加西市 ふるさと納税WEBサイト

加西市 ふるさと納税

検索

ふるさとチョイス 加西市ページ

www.furusato-tax.jp/city/product/28220

さとふる 加西市ページ

www.satofull.jp/city-kasai-hyogo/



ふるさとチョイス
加西市ページへ



さとふる
加西市ページへ



法華口駅周辺の観光地整備 (鶉野飛行場跡地)

- ・戦争遺跡をめぐる『平和
ツーリズム』の開拓
- ・地域活性化拠点施設
『空の駅』の建設
- ・『気球が飛ぶまち加西』
条例の制定



『空の駅』完成イメージ図



ご静聴ありがとうございました

