

## 記者発表資料



提供年月日：令和元年(2019年)5月8日

部局名：商工観光労働部

所属名：観光振興局ビワイチ推進室

担当者名：津田、菅原、田畑

内線：3746

電話：077(528)3746

E-mail：ff00@pref.shiga.lg.jp

## 「ビワイチ」を地域経済活性化に活かす！

ビワイチ体験者数が増加を続けるなか、その「盛り上がり」を地域振興に活かすため、事業者と連携した取り組みを進めています！

### 平成30年度ビワイチ体験者数

平成30年のビワイチ体験者数推計値がまとまり、初めて10万人を越えた。

H30 体験者数推計 10万6千人

(H27：52,000人、H28：72,000人、H29：95,000人)



### 事業者連携の推進について

・ビワイチの大きな盛り上がりを活かした事業者との連携をすすめている。今般、更なる盛り上げにつなげるため、これらについての募集案内チラシ等を作成した。経済団体等を通じて広く事業者にも周知して参りたい。

### 【ビワイチサイクルサポートステーションの整備について】

・この制度は「トイレ」「空気入れポンプ」「工具」等を貸し出すなど、サイクリストを支える施設として事業者等に登録いただくもの。サイクリストを支えていただくとともに、事業者はビジネスチャンス拡大につなげている。

⇒H30年度末 303施設が登録 (H28 募集開始)



## 【ビワイチロゴマークの活用について】

・サイクリスト向けサービスやお土産となる商品等について、届出により無償で利用いただいている。

⇒H31年度末 55商品・サービス等で活用 (H29募集開始)



## 【ビワイチサイクリングナビ（スマホアプリ）の活用について】

サイクリストに対して、ナビゲーション機能のほか、観光案内や周辺施設案内等を提供するアプリ。このアプリには以下の事業者向けサービス機能も有しており、今後、事業者に対して利用募集をすすめていく。

- ・サイクリストに対して立ち寄りを促すプッシュ型情報発信による広告機能
- ・サイクリストに関する情報分析機能。

⇒H30年度末 約 20,000ダウンロード (H30.4公開)

### ビワイチサイクリングナビアプリの機能



アプリを活用した周辺施設情報の発信

# ビワイチサイクルサポート ステーション 登録受付中!

「ビワイチ」サイクリングが大きく盛り上がっています。  
この盛り上がりをお各事業者の皆様にご活用いただくため、滋賀プラス・  
サイクル推進協議会では「ビワイチ」サイクルサポートステーションの設置  
を推進しています。

地域交流の拠点となる「ビワイチ」サイクルサポートステーションとして  
ご登録いただき、「ビワイチ」で地域を盛り上げましょう!



登録要件

ビワイチサイクルサポート  
ステーションとして、ご提  
供いただく必須のサービス



トイレ 自転車用 スポーツバイク  
工具 対応空気入れ

※サイクルラックや給水など、独自のサービスも歓迎します。

登録後には、「スポーツ自転車の特性」「サイク  
リストへのおもてなし」「交通ルール・マナーの周  
知」などをテーマにした講習会を受講していただく  
機会を設けています。



登録に関する書類は  
ホームページからダ  
ウンロード可能です。



[http://www.pref.shiga.lg.jp/f/kanko/biwaichi\\_cycling/biwaichi\\_top.html](http://www.pref.shiga.lg.jp/f/kanko/biwaichi_cycling/biwaichi_top.html)

ビワイチサイクルサポートステーション向けのサービスも充実!

詳細は  
裏面に

お問合せは  
こちらまで

滋賀プラス・サイクル推進協議会  
(事務局: 滋賀県ビワイチ推進室)

E-mail: [biwaichi@pref.shiga.lg.jp](mailto:biwaichi@pref.shiga.lg.jp)  
TEL: 077-528-3746 FAX: 077-521-5030

# ビワイチサイクルサポートステーション向けサービス



## BIWAICHI Cycling Navi



- サポートステーション検索
- ビワイチルートを紹介
- ルートプランニング
- 音声ナビゲーション機能
- 立ち寄りスポットの紹介
- カメラ撮影機能
- ながらスマホ防止機能

対応言語：日本語・英語・中国語（繁体字）  
利用料金：無料

Download on the App Store | GET IT ON Google Play



滋賀県を訪れる観光客をターゲットとし、「ビワイチ」をはじめ、滋賀県内周遊をより気軽に楽しんでもらうためのコンテンツを提供しています。  
今後はアプリを活用したプロモーション展開も予定しています。

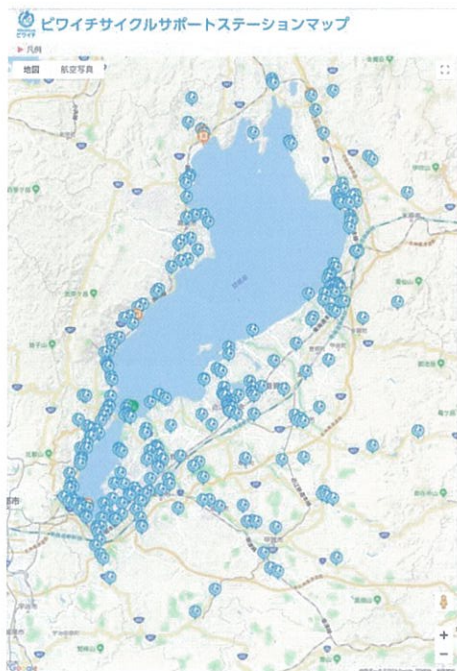
## ぐるっとびわ湖サイクリングマップ



「ビワイチ」やおススメのサイクリングコースを紹介する地図面では施設名称と位置を示しています。

## ビワイチサイクルサポートステーションマップ

<https://pluscycle.shiga.jp/biwaichisupport/map.html>



滋賀プラス・サイクル推進協議会が公開しているWebマップにも情報を掲載しています。

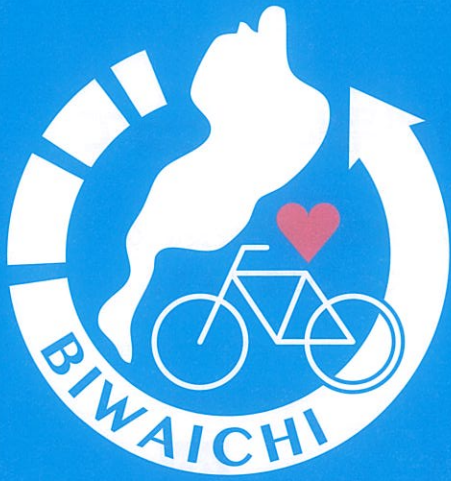
## ビワイチサイクルツーリズムロゴマークの利用



サイクリストに訴求する、ロゴマークの入った「のぼり」等の斡旋のほか、オリジナル看板やお土産・記念品にもなる商品の制作も可能です。



ご利用料 無料



# BIWAICHI サイクルツーリズム ビワイチ ロゴマーク

「ビワイチ」サイクリングが大きく盛り上がっています。  
この盛り上がりを各事業者の皆様を活かしていただくため、  
「ビワイチ」のロゴマークを定め、活用を促進しています。

## 「ビワイチ」ロゴマーク



サイクリスト向けサービスのアピールやビワイチ  
体験者向けおみやげなど、幅広くご活用ください！



# BIWAICHI ビワイチ

「ビワイチ」グッズの活用や「ビワイチ」サイクリスト向けサービス等  
「ビワイチ」で地域を盛り上げましょう！

### ビワイチサイクリングについて .....

滋賀県では、自転車で琵琶湖を一周する「ビワイチ」が人気を博し、サイクリング愛好家の間で「走ってみたいサイクリングコース」として、休日には数多くの方々サイクリングを楽しむ姿が見られるようになってきており、自転車で琵琶湖1周する方も右肩上がりに増加しています。また湖岸のほか内陸部でサイクリングを楽しむ人も増えています。



北国街道木之本宿



長浜市飯浦



浅ヶ岳隧道



長浜市尾上

# BIWAICHI サイクルツーリズム びわいち ロゴマーク

## ロゴマークの利用にあたって

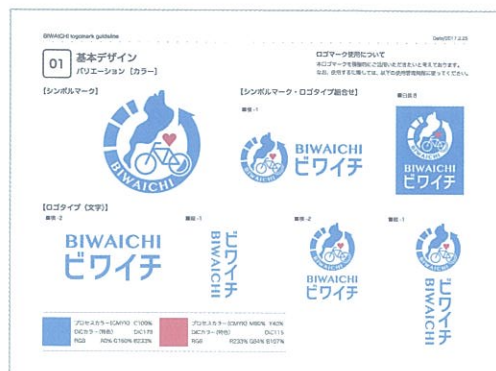
ロゴマーク等を利用しようとする場合は、事前に滋賀プラス・サイクル推進協議会会長あてに「びわいちサイクルツーリズムロゴマーク利用届」を提出していただくことになります。

### ご利用料は無料です

- ・利用事業者、および利用にあたっては、一定の制限があります。
- ・利用者の遵守事項を定めています。
- ・利用届等は下記よりダウンロードできます。



[http://www.pref.shiga.lg.jp/f/kanko/biwaichi\\_cycling/biwaichi\\_top.html](http://www.pref.shiga.lg.jp/f/kanko/biwaichi_cycling/biwaichi_top.html)



「びわいち」ロゴマークガイドライン

## 活用例

県内企業様での「びわいち」ロゴマークを活用したグッズへの活用



缶バッジ  
びわこ1周レンタサイクル  
(特定非営利活動法人 五環生活)



トートバッグ  
株式会社 平和堂



びわいちゼリー  
淡海酢 有限会社



キーホルダー  
琵琶湖マリオットホテル



革キーホルダー  
ノホリワークス



木炭除臭剤  
有限会社 ホウエイ



絆創膏  
東洋化学株式会社

各種イベントでの「びわいち」PRでは  
グッズ等を活用して盛り上げています！

## イベント での発信

- ・観光キャンペーン等イベント
- ・イナズマロックフェス(おいで〜な滋賀)
- ・サイクルモード International
- ・びわ湖一周ロングライド
- ・浜名湖サイクルツーリング大試乗会
- ・霞ヶ浦サイクルフェス



サイクルモード International



観光キャンペーンイベント

# ビワイチサイクリングナビアプリを 活用したプロモーション広告



滋賀県公式

## BIWAICHI Cycling Navi

対応言語 日本語・英語・中国語(繁体字)

利用料金 無料



Powered by NAVITIME

### BIWAICHI Cycling Navi とは

現在、全国でサイクリングが盛り上がり、各地で地域の魅力を活かしたサイクルツーリズムが進められています。滋賀県においては、自転車で琵琶湖一周する「ビワイチ」が人気を博し、休日には数多くの方がサイクリングを楽しむ姿が見られます。それを受け滋賀県はビワイチ推進総合ビジョンを2017年に策定し、その各施策をサポート・活性化していくツールとして「ビワイチサイクリングナビ」アプリは誕生しました。



## 機能紹介

### プランニング

行きたいスポットが決まったら、どのくらい時間がかかるのか旅程を確認できます。



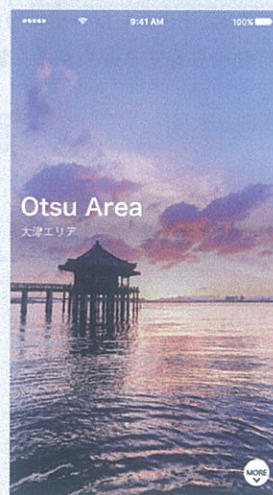
### ナビゲーション

街中を感じる裏道モードやまっすぐ目的地に向かう推奨ルートを選んで走れます。



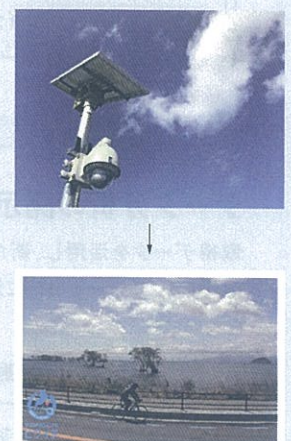
### 観光ガイド

ビワイチの様々なスポットを、「食べる・観光施設・絶景」などのテーマや観光コースで紹介します。



### カメラ自動撮影

アプリ撮影設定をしたあと、カメラの前を通過すると走行中の写真が自動で撮影されます。



※写真保存や印刷には別途費用が必要  
※写真はイメージです

### ながらスマホ防止機能

スマホの位置情報を利用し移動速度を検知・ナビ画面に注意画面を表示。ながらスマホを防止します。



### サイクリングコース追加

より気軽にビワイチを体験していただけるように楽しいサイクリングコースを随時追加予定です。

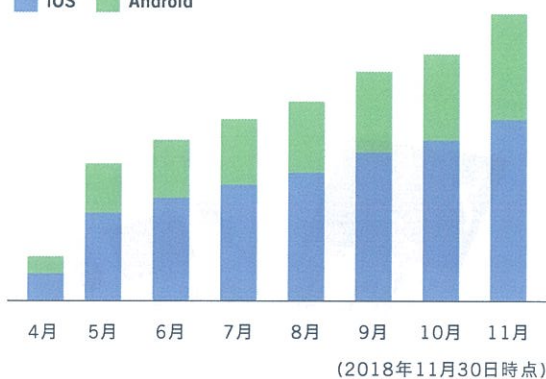


## アプリ数値

アプリダウンロード数

16,000 DL

■ iOS ■ Android



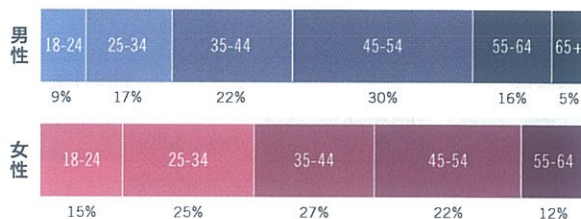
月次利用者

平均 3,300 月/ユーザ

利用者層 - 男女比



利用者層 - 年代別



## アプリを活用した取り組み

### アプリを活用したプロモーション

アプリ上に広告やクーポンを配信することにより、アプリを利用するサイクリストに効果的にプロモーションすることができます。

バナー広告

プッシュ  
配信広告

タイアップ  
広告

周辺検索  
広告

地図アイコン  
広告

クーポン配信

- メリット
- ・ターゲット層がすでにアプリを利用しているので、広告を見る可能性が高い
  - ・ターゲット層がサイクリストのため、そのユーザー層に沿って適切に配信することができる
  - ・本アプリ内にはユーザーの行動特性を知る機会が多く存在するため、適切に配信することができる



### データ分析の開示

取得データを活用し、新たな観光資源の発掘やサービス向上に活用し、プロモーションに活用していきます。



移動のデータを

抽出・分析



湖北の峠も走行されており、びわ湖一周まんべんなく周遊されている

各広告メニューは費用が発生します。詳細は下記までお問い合わせください

滋賀プラス・サイクル推進協議会

〒520-8577 大津市京町四丁目1番1号 Tel : 077-528-3746 Fax : 077-528-4877

Mail : biwaichi@pref.shiga.lg.io



🔍 ピワイチサイクリングナビ

App Store  
からダウンロード

Google Play  
でインストール