

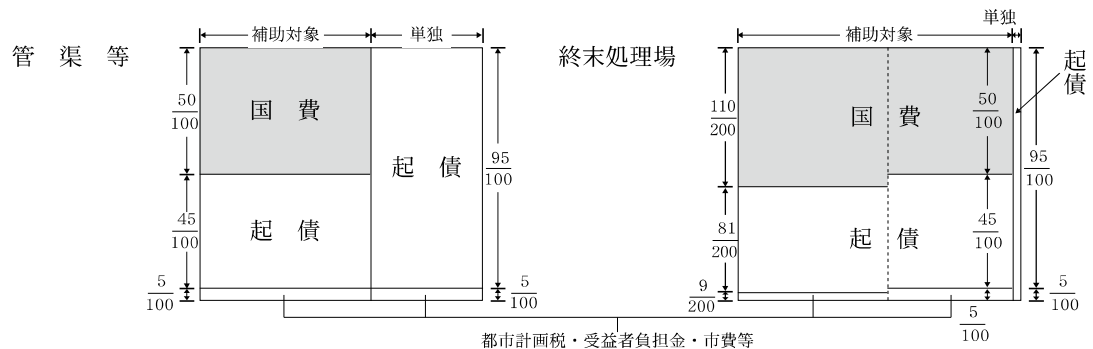
# XI. 下水道事業費および下水道普及率

## 1. 下水道事業費（建設費）に係る財源措置（平成28年度）

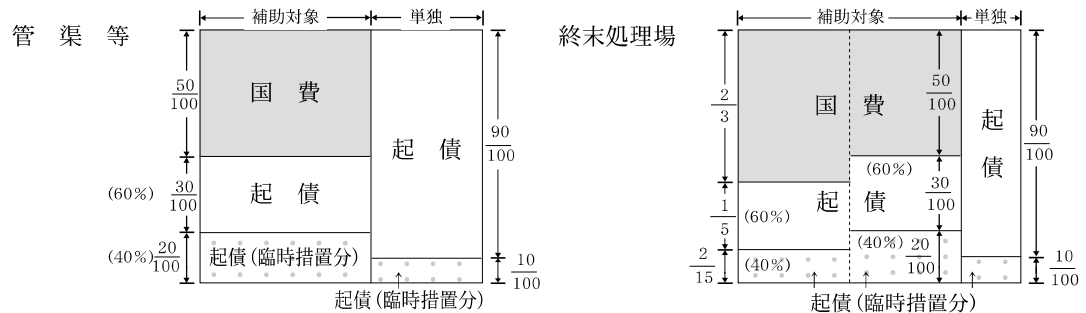
区 分		流域下水道	公共下水道	都市下水路	特定環境保全公共下水道	
国庫補助金	管 渠	1 / 2	1 / 2	4 / 10	1 / 2	
	処 理 場	2 / 3 1 / 2	5.5 / 10 1 / 2		5.5 / 10 1 / 2	
地方債充当率	管 渠	補助事業	100%	90%	55%	90%
		単独事業	100%	95%	—	95%
	処 理 場	補助事業	100%	90%	—	90%
		単独事業	100%	95%	—	95%

## 2. 下水道事業費（建設費）に係る財源内訳（平成28年度）

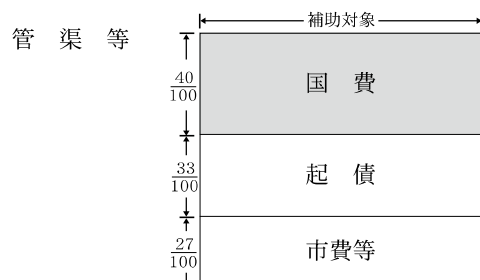
### (1) 公共下水道



### (2) 流域下水道



### (3) 都市下水路



### 3. 公共下水道の補助対象となる管渠の範囲 (H25.5改訂)

(1) 合流式 (一般市)

(ア) 大津市の場合

予定処理区域の面積 (単位：ha)	口 径 (単位：mm)	下水排除面積 (単位：ha)
500未満	350以上	0.3以上
500以上1,000未満	450以上	0.4以上
1,000以上	450以上	0.6以上

(2) 分流汚水 (第1種適用の場合)

(ア) 人口20万人以上の市

予定処理区域の面積 (単位：ha)	口 径 (単位：mm)	下水排除量 (単位：m <sup>3</sup> /日)
50未満	300以上	15以上
50以上 100未満	300以上	20以上
100以上	300以上	25以上

(イ) 人口5万人以上  
20万人未満の市

予定処理区域の面積 (単位：ha)	口 径 (単位：mm)	下水排除量 (単位：m <sup>3</sup> /日)
50未満	300以上	5以上
50以上 100未満	300以上	10以上
100以上	300以上	15以上

(ウ) 人口5万人未満の市

予定処理区域の面積 (単位：ha)	口 径 (単位：mm)	下水排除量 (単位：m <sup>3</sup> /日)
250未満	300以上	2以上
250以上	300以上	3以上

(エ) 町

予定処理区域の面積 (単位：ha)	口 径 (単位：mm)	下水排除量 (単位：m <sup>3</sup> /日)
面積によらず	300以上	2以上

(3) 分流雨水  
(ア) 一般市

予定排水区域の面積 (単位：ha)	口 径 (単位：mm)	下水排除面積 (単位：ha)
50未満	300以上	1以上
50以上 100未満	400以上	2以上
100以上 200未満	500以上	3以上
200以上 300未満	600以上	5以上
300以上	700以上	7以上

(イ) 町

予定排水区域の面積 (単位：ha)	口 径 (単位：mm)	下水排除面積 (単位：ha)
50未満	300以上	0.5以上
50以上100未満	300以上	1.0以上
100以上	400以上	1.5以上

(4) 分流式の公共下水道の汚水に係る主要な管渠（弾力条項）

(ア) 一般市

予定処理区域の面積 (単位：ha)	口 径 (単位：mm)	下水排除量 (単位：m <sup>3</sup> /日)
250未満	300以上	2以上
250以上	300以上	3以上

(イ) 町

予定処理区域の面積 (単位：ha)	口 径 (単位：mm)	下水排除量 (単位：m <sup>3</sup> /日)
面積によらず	300以上	2以上

- 注) 1. 予定処理区域および予定排水区域の面積は、いずれも平成25年4月1日現在の面積とする。  
 2. 市の人口区分は平成24年3月31日現在の住民基本台帳による。  
 3. 予定処理区的面積は、処理区がある場合は処理区的面積、処理分区がある場合は処理分区の面積とする。  
 4. 補助対象範囲は、口径または下水排除量（計画時間最大汚水量）・下水排除面積のいずれか一方が適合していればよい。  
 5. (4) 弾力条項は、平成20年度以降の各年度の補助対象率の平均が基準以下であれば使うことができる。

参照：国水事第60号 H25. 5. 16 都道府県知事政令指定市長あて  
 国土交通省水管理・国土保全局長通達  
 「公共下水道に係る主要な管渠の範囲について」の改正について

## 4. 平成29年度 下水道事業予算

### (1) 総括

(単位：千円)

区 分	平成29年度 当初予算額 (A)	平 成 28 年 度		比 較		備 考
		当初予算額 (B)	最終予算額	増減額(A-B)	A / B %	
一 般 会 計	2,892,516	2,828,186	2,773,152	64,330	102.3	
流 域 下 水 道 特 別 会 計	19,904,000	21,177,415	20,373,812	△ 1,273,415	94.0	
計	22,796,516	24,005,601	23,146,964	△ 1,209,085	95.0	

### (2) 一般会計

(単位：千円)

区 分	平成29年度 当初予算額 (A)	平 成 28 年 度		比 較		備 考
		当初予算額 (B)	最終予算額	増減額(A-B)	A / B %	
流 域 下 水 道 計 画 調 査 費	5,218	4,476	3,814	742	116.6	
汚 水 処 理 施 設 整 備 促 進 事 業 費	77,901	85,089	80,263	△ 7,188	91.6	
流 域 下 水 道 促 進 費	2,784,567	2,714,893	2,664,852	69,674	102.6	
公 共 下 水 道 調 整 推 進 費	6,244	6,194	6,442	50	100.8	
職 員 給 与 費 (振替人件費除く)	18,586	17,534	17,781	1,052	106.0	
計	2,892,516	2,828,186	2,773,152	64,330	102.3	

### (3) 流域下水道事業特別会計

(単位：千円)

区 分	平成29年度 当初予算額(A)	平 成 28 年 度		比 較		備 考
		当初予算額 (B)	最終予算額	増減額(A-B)	A / B %	
流 域 下 水 道 建 設 事 業 費	8,049,553	8,762,137	7,015,695	△ 712,584	91.9	
流 域 下 水 道 管 理 費 (処理区管理費等)	7,274,331	7,655,933	7,233,470	△ 381,602	95.0	
職 員 給 与 費 (振替人件費除く)	351,489	334,139	400,951	17,350	105.2	
公 債 費	4,228,627	4,284,791	4,234,147	△ 56,164	98.7	
計	19,904,000	21,037,000	18,884,263	△ 1,133,000	94.6	

## 5. 下水道事業費の推移

### (1) 琵琶湖流域下水道建設費

	湖南中部
	湖西（昭和52年度～）
	東北部（昭和58年度～）
	高島（平成2年度）

	46～ 63年度	元年度	2	3	4	5	6
補助事業	143,451,973	14,011,000	14,898,050	15,947,250	21,068,250	27,143,000	20,470,000
単独事業	5,152,293	125,629	524,215	778,676	630,384	1,059,057	1,226,674
計	148,604,266	14,136,629	15,422,265	16,725,926	21,698,634	28,202,057	21,696,674
累計	148,604,266	162,740,895	178,163,160	194,889,086	216,587,720	244,789,777	266,486,451

	湖南中部
	湖西
	東北部
	高島

	15	16	17	18	19	20	21
補助事業	16,117,358	16,473,750	15,780,400	12,373,200	8,712,868	10,115,200	6,273,500
単独事業	164,917	82,064	68,083	97,183	104,565	92,467	91,581
計	16,282,275	16,555,814	15,848,483	12,470,383	8,817,433	10,207,667	6,365,081
累計	469,531,776	486,087,590	501,936,073	514,406,456	523,223,889	533,431,556	539,796,637

### (2) 琵琶湖総合開発（下水道）年次別事業費

	47年度	48	49	50	51	52
流域下水道	1,320	2,986	4,074	4,459	3,233	4,645
公共下水道	645	1,035	925	1,133	1,531	2,133
計	1,965	4,021	4,999	5,592	4,764	6,778

59年度	60	61	62	63	元年度	2
10,071	11,179	11,539	14,334	13,430	14,224	15,338
7,832	9,568	10,534	14,279	19,259	22,453	23,727
17,903	20,747	22,073	28,613	32,689	36,677	39,065

(単位：千円)

7	8	9	10	11	12	13	14
26,092,000	23,589,000	20,759,000	28,955,000	22,894,000	22,260,046	20,386,638	18,788,910
528,951	323,154	1,025,557	284,914	233,484	292,560	156,460	193,376
26,620,951	23,912,154	21,784,557	29,239,914	23,127,484	22,552,606	20,543,098	18,982,286
293,107,402	317,019,556	338,804,113	368,044,027	391,171,511	413,724,117	434,267,215	453,249,501

(単位：千円)

22	23	24	25	26	27	28	29 (当初)
6,628,239	6,055,492	5,458,046	5,242,421	6,461,359	6,392,320	6,330,769	7,801,679
25,497	31,523	45,341	40,508	137,771	462,586	645,638	193,758
6,653,736	6,087,015	5,503,387	5,282,929	6,599,130	6,854,906	6,976,407	7,995,437
546,450,373	552,537,388	558,040,775	563,323,704	569,922,834	576,777,740	576,899,241	584,894,678

28年度末事業費累計

補助事業累計	569,129,039
単独事業累計	14,625,108
総 累 計	583,754,147

(単位：百万円)

53	54	55	56	57	58
8,089	13,990	15,578	14,772	10,275	9,919
3,612	4,660	4,517	6,392	6,659	6,713
11,701	18,650	20,095	21,164	16,934	16,632

3	4	5	6	7	8	計
16,761	20,597	18,587	13,187	13,068	7,977	273,632
25,014	17,730	19,999	11,883	7,754	3,576	233,563
41,775	38,327	38,586	25,070	20,822	11,553	507,195

(3) 処理区別年次別事業費

(ア) 湖南中部処理区

補助 単独 の別	区 分		S46～H10 年度	11年度	12年度	13年度	14年度	15年度	16年度	17年度	18年度	
	費 目	種 別										
補 助 対 象 事 業	本 工		( 998,471)									
	事 費		181,245,566	5,758,755	10,886,739	12,246,251	11,930,207	6,795,558	6,647,054	4,840,086	4,698,121	
		処理場	75,983,774	3,079,380	7,622,000	10,118,300	8,530,970	3,205,990	3,106,033	2,031,917	1,444,837	
		管 渠	( 998,471)									
			105,261,792	2,679,375	3,264,739	2,127,951	3,399,237	3,589,568	3,541,021	2,808,169	3,253,284	
	測 量		( 4,100)									
	試 験 費		6,533,704	781,224	585,913	705,320	174,148	68,809	191,418	187,129	275,533	
		処理場	3,413,418	457,544	229,536	488,401	90,285	61,805	127,497	142,446	223,115	
		管 渠	( 4,100)									
			3,120,286	323,680	356,377	216,919	83,863	7,004	63,921	44,684	52,418	
	用 地 費		1,145,192	0	0	0	425	0	87	41,554	2,740	
		処理場	209,343	0	0	0	0	0	0	0	0	
		管 渠	935,849	0	0	0	425	0	87	41,554	2,740	
	補 償 費		( 19,160)									
			1,647,523	18,978	22,768	40,849	22,120	48,123	19,248	28,486	4,687	
		処理場	722,317	0	0	0	0	0	0	0	0	
	管 渠	( 19,160)										
		925,206	18,978	22,768	40,849	22,120	48,123	19,248	28,486	4,687		
営 繕 費		105,619	0	0	0	0	0	0	0	0		
附 帯 工 事 費		9,981	0	0	0	0	0	0	0	0		
事 務 費		( 58,269)										
		3,607,343	50,303	76,226	106,124	125,953	74,781	110,996	78,608	93,734		
	計	( 1,080,000)										
		194,294,928	6,609,260	11,571,646	13,098,544	12,252,853	6,987,271	6,968,803	5,175,864	5,074,815		
単 独 事 業		( 21,294)										
		8,456,836	84,156	170,570	36,224	154,917	54,510	68,950	58,264	80,425		
合 計		( 1,101,294)										
		202,751,764	6,693,416	11,742,216	13,134,768	12,407,770	7,041,781	7,037,753	5,234,128	5,155,240		
補 助 累 計		( 1,080,000)	( 1,080,000)	( 1,080,000)	( 1,080,000)	( 1,080,000)	( 1,080,000)	( 1,080,000)	( 1,080,000)	( 1,080,000)	( 1,080,000)	
		194,294,928	200,904,188	212,475,834	225,574,378	237,827,231	244,814,502	251,783,305	256,959,169	262,033,984		
単 独 累 計		( 21,294)	( 21,294)	( 21,294)	( 21,294)	( 21,294)	( 21,294)	( 21,294)	( 21,294)	( 21,294)	( 21,294)	
		8,456,836	8,540,992	8,711,562	8,747,786	8,902,703	8,957,213	9,026,163	9,084,427	9,164,852		
総 累 計		( 1,101,294)	( 1,101,294)	( 1,101,294)	( 1,101,294)	( 1,101,294)	( 1,101,294)	( 1,101,294)	( 1,101,294)	( 1,101,294)	( 1,101,294)	
		202,751,764	209,445,180	221,187,396	234,322,164	246,729,934	253,771,715	260,809,468	266,043,596	271,198,836		

注 ( ) は住宅地関連分で内数である。

(単位：千円)

19年度	20年度	21年度	22年度	23年度	24年度	25年度	26年度	27年度	28年度	29年度 (当初)
4,650,511	5,378,447	3,203,753	3,049,815	3,610,569	2,571,584	2,688,006	2,995,767	2,001,392	2,509,794	3,849,967
3,038,659	4,416,818	2,640,576	2,360,181	2,710,219	2,110,074	2,596,953	2,226,122	1,691,107	1,865,101	2,178,763
1,611,852	961,629	563,177	689,634	900,350	461,510	91,053	769,645	310,285	644,693	1,671,204
224,147	149,417	226,928	130,253	109,516	139,862	144,303	94,560	125,196	124,087	95,906
168,163	103,612	159,192	65,963	43,786	83,931	101,998	27,104	43,613	28,771	33,961
55,984	45,805	67,736	64,290	65,730	55,931	42,305	67,456	81,583	95,316	61,945
0	0	3,435	0	0	0	0	0	0	0	0
0	0	0	0	0	0	0	0	0	0	0
0	0	3,435	0	0	0	0	0	0	0	0
9,784	7,450	0	2,826	2,527	0	0	0	0	4,487	32,520
0	0	0	0	0	0	0	0	0	0	0
9,784	7,450	0	2,826	2,527	0	0	0	0	4,487	32,520
0	0	0	0	0	0	0	0	0	0	0
0	0	0	0	0	0	0	0	0	0	0
101,069	98,759	84,699	69,816	90,161	63,161	16,462	64,100	46,569	57,169	91,532
4,985,511	5,634,073	3,518,815	3,252,710	3,812,773	2,774,607	2,848,771	3,154,427	2,173,157	2,695,537	4,069,925
64,332	75,970	77,093	17,653	21,313	38,330	26,626	54,705	88,443	99,366	159,810
5,049,843	5,710,043	3,595,908	3,270,363	3,834,086	2,812,937	2,875,397	3,209,132	2,261,600	2,794,903	4,229,735
( 1,080,000)	( 1,080,000)	( 1,080,000)	( 1,080,000)	( 1,080,000)	( 1,080,000)	( 1,080,000)	( 1,080,000)	( 1,080,000)	( 1,080,000)	( 1,080,000)
267,019,495	272,653,568	276,172,383	279,425,093	283,237,866	286,012,473	288,861,244	292,015,671	294,188,828	296,884,363	300,954,290
( 21,294)	( 21,294)	( 21,294)	( 21,294)	( 21,294)	( 21,294)	( 21,294)	( 21,294)	( 21,294)	( 21,294)	( 21,294)
9,229,184	9,305,154	9,382,247	9,399,900	9,421,213	9,459,543	9,486,169	9,540,874	9,629,317	9,728,683	9,888,493
( 1,101,294)	( 1,101,294)	( 1,101,294)	( 1,101,294)	( 1,101,294)	( 1,101,294)	( 1,101,294)	( 1,101,294)	( 1,101,294)	( 1,101,294)	( 1,101,294)
276,248,679	281,958,722	285,554,630	288,824,993	292,659,079	295,472,016	298,347,413	301,556,545	303,818,145	306,613,047	310,842,783



## (イ) 湖西処理区

補助 単独 の別	区 分		S52~H10 年度	11年度	12年度	13年度	14年度	15年度	16年度	17年度	18年度	
	費 目	種 別										
補 助 対 象 事 業	本 工		( 0)									
	事 費		37,104,906	5,244,991	2,561,480	512,004	242,915	126,077	541,931	385,283	77,024	
		処理場		25,954,165	5,177,500	2,524,000	373,000	200,000	126,077	541,931	333,331	77,024
		管 渠	( 0)	11,150,741	67,491	37,480	139,004	42,915	0	0	51,952	0
	測 量		( 14,500)									
	試 験 費		423,408	5,950	31,385	89,201	35,298	16,695	17,145	20,579	4,445	
		処理場		120,720	700	13,410	63,930	35,298	16,695	9,670	11,916	4,445
		管 渠	( 14,500)	302,688	5,250	17,975	25,271	0	0	7,475	8,663	0
	用 地 費		( 0)	0	0	775	0	0	0	0	0	0
		処理場		0	0	0	0	0	0	0	0	0
		管 渠	( 0)	0	0	775	0	0	0	0	0	0
	補 償 費		( 12,523)	156,992	4,415	885	0	0	0	0	0	0
		処理場		71,730	4,415	885	0	0	0	0	0	0
		管 渠	( 12,523)	85,262	0	0	0	0	0	0	0	0
	管 繕 費			51,015	0	0	0	0	0	0	0	0
	附 帯 工 事 費			0	0	0	0	0	0	0	0	0
事 務 費		( 62,607)	691,419	31,884	10,475	9,889	2,411	1,421	5,327	5,758	1,505	
計		( 89,630)	38,427,740	5,287,240	2,605,000	611,094	280,624	144,193	564,403	411,619	82,974	
単 独 事 業			9,451									
			24,516	17,072	4,704	0	0	3,789	0	0	0	
合 計			38,452,256	5,304,312	2,609,704	611,094	280,624	147,982	564,403	411,619	82,974	
補 助 累 計		( 89,630)	38,427,740	48,709,535	51,314,535	51,925,629	52,206,253	52,350,446	52,914,849	53,326,468	53,409,442	
単 独 累 計		( 9,451)	24,516	783,221	787,925	787,925	787,925	791,714	791,714	791,714	791,714	
総 累 計		( 99,081)	38,452,256	49,492,756	52,102,460	52,713,554	52,994,178	53,142,160	53,706,563	54,118,182	54,201,156	

注 ( ) は住宅宅地関連分で内数である。

(単位：千円)

19年度	20年度	21年度	22年度	23年度	24年度	25年度	26年度	27年度	28年度	29年度 (当初)
96,230	0	49,116	69,367	83,780	78,929	173,460	1,001,253	2,221,697	584,017	1,000,200
96,230	0	49,116	69,367	63,840	0	159,056	963,353	2,032,517	321,450	260,970
0	0	0	0	19,940	78,929	14,404	37,900	189,180	262,567	739,230
10,080	24,495	31,040	26,685	24,267	29,735	51,974	36,703	21,571	81,184	150,931
10,080	24,495	21,082	13,738	23,783	23,919	39,724	22,616	15,490	72,410	129,721
0	0	9,958	12,947	484	5,816	12,250	14,087	6,081	8,774	21,210
0	0	0	0	0	0	0	0	0	0	0
0	0	0	0	0	0	0	0	0	0	0
0	0	0	0	0	0	0	0	0	0	0
0	0	0	0	0	0	0	0	0	0	0
0	0	0	0	0	0	0	0	0	0	0
0	0	0	0	0	0	0	0	0	0	0
0	0	0	0	0	0	0	0	0	0	0
0	0	0	0	0	0	0	0	0	0	0
0	0	0	0	0	0	0	0	0	0	0
0	0	0	0	0	0	0	0	0	0	0
0	0	0	0	0	0	0	0	0	0	0
0	0	0	0	0	0	0	0	0	0	0
1,316	365	2,047	1,692	2,965	5,077	1,307	21,529	49,124	14,414	26,484
107,626	24,860	82,203	97,744	111,012	113,741	226,741	1,059,485	2,292,392	679,615	1,177,615
0	0	0	0	0	0	0	2,058	14,514	13,464	0
107,626	24,860	82,203	97,744	111,012	113,741	226,741	1,061,543	2,306,906	693,079	1,177,615
( 1,792,500)	( 1,792,500)	( 1,792,500)	( 1,792,500)	( 1,792,500)	( 1,792,500)	( 1,792,500)	( 1,792,500)	( 1,792,500)	( 1,792,500)	( 1,792,500)
53,517,068	53,541,928	53,624,131	53,721,875	53,832,887	53,946,628	54,173,369	55,232,854	57,525,246	58,204,861	59,382,476
( 9,451)	( 9,451)	( 9,451)	( 9,451)	( 9,451)	( 9,451)	( 9,451)	( 9,451)	( 9,451)	( 9,451)	( 9,451)
791,714	791,714	791,714	791,714	791,714	791,714	791,714	793,772	808,286	821,750	821,750
( 1,801,951)	( 1,801,951)	( 1,801,951)	( 1,801,951)	( 1,801,951)	( 1,801,951)	( 1,801,951)	( 1,801,951)	( 1,801,951)	( 1,801,951)	( 1,801,951)
54,308,782	54,333,642	54,415,845	54,513,589	54,624,601	54,738,342	54,965,083	56,026,626	58,333,532	59,026,611	60,204,226

## (ウ) 東北部処理区

補助 単独 の別	区 分		S58~H10 年度	11年度	12年度	13年度	14年度	15年度	16年度	17年度	18年度
	費 目	種 別									
補 助 対 象 事 業	本 工	費	64,062,881	8,682,839	6,027,221	3,878,787	4,191,508	8,426,424	8,521,151	9,377,896	6,290,369
		処理場	5,227,960	4,885,690	2,498,411	2,813,981	3,009,469	7,157,202	7,350,211	7,367,466	4,098,792
		管 渠	58,834,921	3,797,149	3,528,810	1,064,806	1,182,039	1,269,222	1,170,940	2,010,429	2,191,577
	測 量		1,788,673	433,917	695,363	334,994	364,086	154,468	149,499	190,089	213,894
		処理場	1,497,682	68,612	410,614	184,795	268,672	80,042	93,717	105,539	89,935
		管 渠	290,991	365,305	284,749	150,199	95,414	74,426	55,782	84,550	123,959
	用 地 費		2,084,206	109	610	69	156,084	259	0	0	0
		処理場	1,966,897	109	0	0	156,046	0	0	0	0
		管 渠	117,309	0	610	69	38	259	0	0	0
	補償費		1,543,585	101,161	45,129	18,248	14,944	5,748	22,472	4,416	51,544
		処理場	706,498	0	166	0	0	0	0	0	0
		管 渠	837,087	101,161	44,963	18,248	14,944	5,748	22,472	4,416	51,544
	管 籍 費		0	0	0	0	0	0	0	0	0
	附 帯 工 事 費		0	0	0	0	0	0	0	0	0
	事 務 費		1,409,095	80,774	63,277	20,902	41,131	77,948	63,371	113,347	74,959
	計		70,888,440	9,298,800	6,831,600	4,253,000	4,767,753	8,664,847	8,756,493	9,685,747	6,630,766
単 独 事 業			2,044,090	107,676	83,346	108,738	30,845	101,106	13,114	9,377	15,625
合 計			72,932,530	9,406,476	6,914,946	4,361,738	4,798,598	8,765,953	8,769,607	9,695,124	6,646,391
補 助 累 計			70,888,440	102,846,113	109,677,713	113,930,713	118,698,466	127,363,313	136,119,806	145,805,553	152,436,319
単 独 累 計			2,044,090	2,151,766	2,235,112	2,343,850	2,374,695	2,475,801	2,488,915	2,498,292	2,513,917
総 累 計			72,932,530	104,997,879	111,912,825	116,274,563	121,073,161	129,839,114	138,608,721	148,303,845	154,950,236

注 ( ) は住宅宅地関連分で内数である。

(単位：千円)

19年度	20年度	21年度	22年度	23年度	24年度	25年度	26年度	27年度	28年度	29年度 (当初)
3,065,616	4,075,500	2,283,694	2,951,060	1,921,109	2,088,446	1,972,288	2,643,221	1,432,277	1,868,328	1,976,522
1,494,963	2,632,169	1,451,603	2,092,708	734,574	750,384	187,279	417,503	282,336	939,752	890,822
1,570,653	1,443,331	832,091	858,352	1,186,535	1,338,062	1,785,009	2,225,718	1,149,941	928,576	1,085,700
293,322	198,489	286,669	221,454	157,667	234,380	121,980	137,890	117,990	145,000	125,656
278,443	171,446	97,735	48,743	25,124	115,671	52,313	122,958	84,826	5,855	29,656
14,879	27,043	188,934	172,711	132,543	118,709	69,667	14,932	33,164	139,145	96,000
0	0	0	0	0	8,370	0	0	700	0	0
0	0	0	0	0	0	0	0	0	0	0
0	0	0	0	0	8,370	0	0	700	0	0
19,609	3,596	3,349	2,582	4,727	8,547	5,899	11,418	15,076	5,908	15,840
0	0	0	0	0	0	0	0	0	0	840
19,609	3,596	3,349	2,582	4,727	8,547	5,899	11,418	15,076	5,908	15,000
0	0	0	0	0	0	0	0	0	0	0
0	0	0	0	0	0	0	0	0	0	0
65,614	89,884	64,325	73,559	42,051	51,967	13,119	57,923	34,294	43,753	48,730
3,444,161	4,367,469	2,638,037	3,248,655	2,125,554	2,391,710	2,113,286	2,850,452	1,600,337	2,062,989	2,166,748
31,654	16,327	14,488	7,844	10,210	6,078	12,979	5,097	19,792	12,625	22,089
3,475,815	4,383,796	2,652,525	3,256,499	2,135,764	2,397,788	2,126,265	2,855,549	1,620,129	2,075,614	2,188,837
155,880,480	160,247,949	162,885,986	166,134,641	168,260,195	170,651,905	172,765,191	175,615,643	177,215,980	179,278,969	181,445,717
2,545,571	2,561,898	2,576,386	2,584,230	2,594,440	2,600,518	2,613,497	2,618,594	2,638,386	2,651,011	2,673,100
158,426,051	162,809,847	165,462,372	168,718,871	170,854,635	173,252,423	175,378,688	178,234,237	179,854,366	181,929,980	184,118,817

## (エ) 高島処理区

補助 単独 の別	区 分		H2~10 年度	11年度	12年度	13年度	14年度	15年度	16年度	17年度	18年度
	費 目	種 別									
補 助 対 象 事 業	本 工 費		20,070,924	1,524,691	1,165,787	2,331,675	1,436,484	280,243	139,508	498,162	518,696
		処理場	10,115,552	260,250	756,000	2,296,500	1,436,484	0	16,169	272,560	387,782
		管 渠	9,955,372	1,264,441	409,787	35,175	0	280,243	123,339	225,603	130,914
	測 量 試験費		208,724	153,814	62,536	48,211	30,322	36,225	41,429	3,704	50,778
		処理場	51,155	139,219	29,251	41,080	2,940	11,550	25,416	0	40,720
		管 渠	157,569	14,595	33,285	7,131	27,382	24,675	16,013	3,704	10,058
	用地費		0	0	0	0	0	0	0	1,242	0
		処理場	0	0	0	0	0	0	0	0	0
		管 渠	0	0	0	0	0	0	0	1,242	0
	補償費		12,039	2,653	1,853	0	0	799	220	0	7,331
		処理場	0	0	0	0	0	715	220	0	0
		管 渠	12,039	2,653	1,853	0	0	84	0	0	7,331
	管繕費		0	0	0	0	0	0	0	0	0
	附 帯 工事費		0	0	0	0	0	0	0	0	0
	事務費		95,484	17,542	21,624	44,114	20,874	3,780	2,894	4,061	7,840
		計	20,387,171	1,698,700	1,251,800	2,424,000	1,487,680	321,047	184,051	507,170	584,645
単 独 事 業		392,429	24,580	33,940	11,498	7,614	5,512	0	442	1,133	
合 計		20,779,600	1,723,280	1,285,740	2,435,498	1,495,294	326,559	184,051	507,612	585,778	
補 助 累 計		20,387,171	26,818,687	28,070,487	30,494,487	31,982,167	32,303,214	32,487,265	32,994,435	33,579,080	
単 独 累 計		392,429	417,009	450,949	462,447	470,061	475,573	475,573	476,015	477,148	
総 累 計		20,779,600	27,235,696	28,521,436	30,956,934	32,452,228	32,778,787	32,962,838	33,470,450	34,056,228	

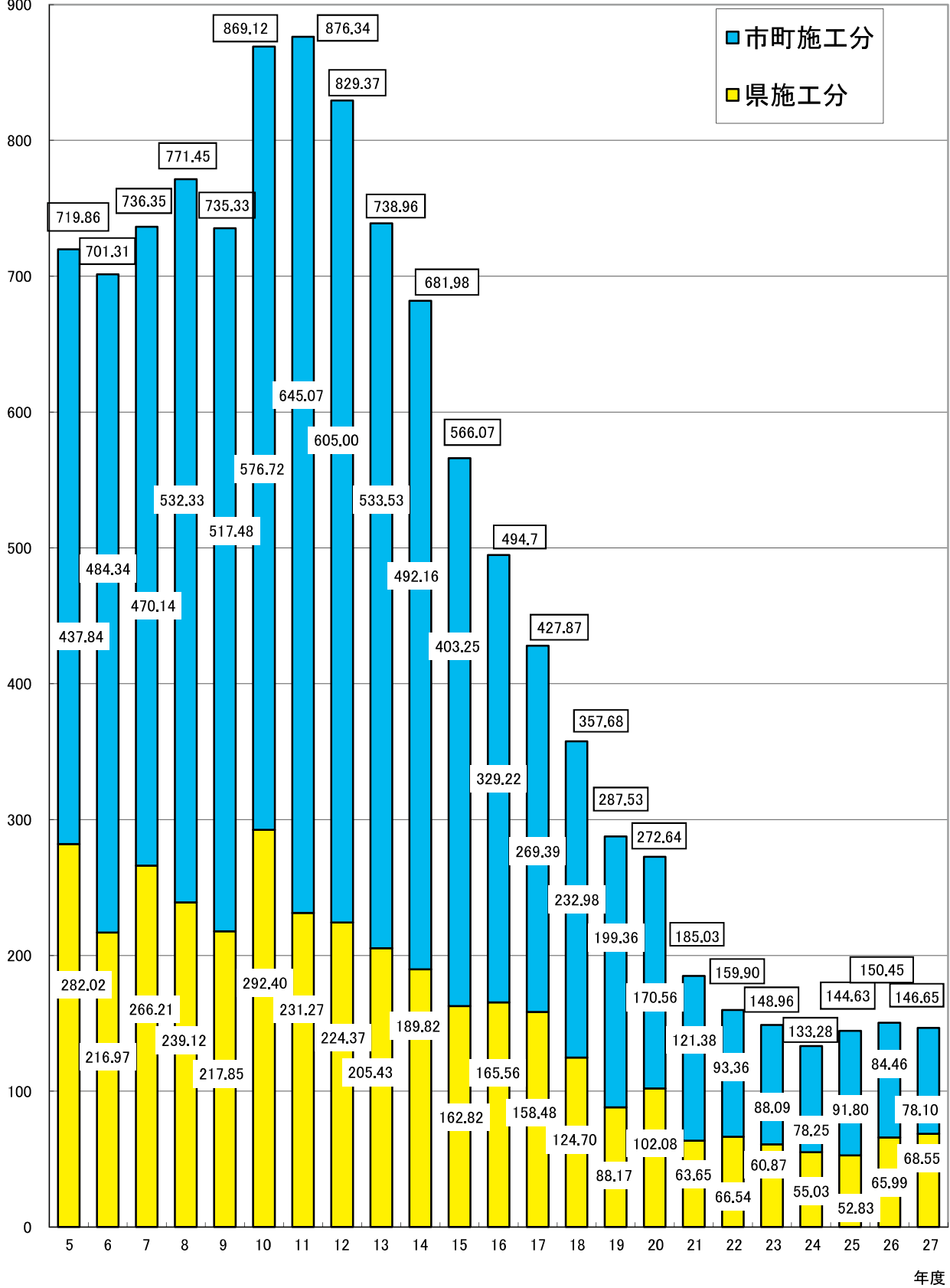
注 ( ) は住宅宅地関連分で内数である。

(単位：千円)

19年度	20年度	21年度	22年度	23年度	24年度	25年度	26年度	27年度	28年度	29年度 (当初)
167,128	63,733	20,007	20,192	0	145,791	34,802	30,277	303,871	837,121	335,012
160,295	60,530	20,007	6,269	0	144,566	27,802	30,277	273,871	837,121	232,012
6,833	3,203	0	13,923	0	1,225	7,000	0	30,000	0	103,000
5,541	23,745	13,629	8,044	5,989	31,396	18,513	26,650	19,843	67,776	91,994
1,301	23,745	8,169	1,713	3,497	31,396	16,434	14,168	8,089	31,995	73,894
4,240	0	5,460	6,331	2,492	0	2,079	12,482	11,754	35,781	18,100
0	0	0	0	0	0	0	0	0	0	0
0	0	0	0	0	0	0	0	0	0	0
0	0	0	0	0	0	0	0	0	0	0
0	0	0	0	0	0	0	0	0	0	0
0	0	0	0	0	0	0	0	0	0	0
0	0	0	0	0	0	0	0	0	0	0
0	0	0	0	0	0	0	0	0	0	0
0	0	0	0	0	0	0	0	0	0	0
0	0	0	0	0	0	0	0	0	0	0
0	0	0	0	0	0	0	0	0	0	0
2,901	1,320	809	894	164	5,970	308	1,181	7,088	19,607	9,824
175,570	88,798	34,445	29,130	6,153	183,157	53,623	58,108	330,802	924,504	436,830
8,579	170	0	0	0	521	903	75,909	339,831	525,528	16,535
184,149	88,968	34,445	29,130	6,153	183,678	54,526	134,017	670,633	1,450,032	453,365
33,754,650	33,843,448	33,877,893	33,907,023	33,913,176	34,096,333	34,149,956	34,208,064	34,538,866	35,463,370	35,900,200
485,727	485,897	485,897	485,897	485,897	486,418	487,321	563,230	903,061	1,428,589	1,445,124
34,240,377	34,329,345	34,363,790	34,392,920	34,399,073	34,582,751	34,637,277	34,771,294	35,441,927	36,891,989	37,345,324

(4) 下水道事業費の推移（総事業費）

億円







(5) 公共下水道年次別事業費

区分	市町名	H4年度まで	5年度	6年度	7年度	8年度	9年度	10年度	11年度	12年度	13年度	14年度	15年度
湖南中部	大津市	20,540,657	2,993,700	2,862,452	2,392,040	2,275,924	1,645,780	1,488,525	2,183,379	1,399,413	1,188,143	1,267,416	675,085
	近江八幡市	12,415,760	2,133,902	3,468,441	3,158,292	2,465,000	3,514,223	3,839,409	3,231,646	4,291,240	1,883,590	1,930,900	1,582,599
	草津市	23,569,489	3,126,907	2,914,716	2,758,344	3,117,654	3,919,894	4,397,521	4,292,778	3,304,480	3,210,999	2,588,674	2,318,838
	守山市	14,764,274	1,875,007	2,955,870	2,038,674	3,604,241	2,969,219	4,172,576	3,251,947	2,857,064	948,074	509,521	587,290
	栗東市	12,431,973	1,695,028	1,881,192	1,413,655	1,257,201	1,405,188	1,208,358	1,693,058	1,856,869	1,601,688	1,233,016	1,110,937
	甲賀市	4,763,537	1,828,807	2,040,511	2,196,930	2,670,633	3,059,221	4,363,204	4,136,931	4,471,399	4,143,765	3,942,374	3,251,677
	野洲市	14,177,035	1,827,965	1,763,895	1,679,756	1,487,576	1,838,052	1,673,799	1,416,737	1,807,624	2,087,328	978,237	791,149
	湖南市	10,044,678	1,612,172	1,805,143	1,710,945	1,676,907	1,620,435	2,117,006	2,815,359	1,584,001	1,715,133	1,738,691	1,283,342
	東近江市	9,070,597	2,362,281	2,426,384	1,958,091	3,026,802	3,020,222	3,482,065	4,095,577	3,808,695	3,832,875	3,691,556	3,042,134
	日野町	2,359,504	910,014	1,333,829	880,309	1,271,576	1,145,955	822,581	1,194,330	945,249	679,471	716,951	606,959
	竜王町	3,259,375	795,859	691,305	704,206	515,852	448,524	413,161	592,875	470,270	503,628	428,874	335,543
計	127,396,879	21,161,642	24,143,738	20,891,242	23,369,366	24,586,713	27,978,205	28,904,617	26,796,304	21,794,694	19,026,210	15,585,553	
湖西	大津市	28,144,475	4,810,332	4,533,768	4,710,409	3,544,290	2,989,296	3,557,023	3,586,639	2,957,044	2,456,623	2,481,167	1,730,683
	計	28,144,475	4,810,332	4,533,768	4,710,409	3,544,290	2,989,296	3,557,023	3,586,639	2,957,044	2,456,623	2,481,167	1,730,683
東北部	彦根市	18,206,210	4,418,811	4,588,370	5,120,859	4,919,965	4,965,047	4,906,143	5,445,713	4,813,711	5,004,018	6,983,960	4,743,875
	長浜市	14,484,292	4,998,816	5,433,411	5,849,916	6,766,152	5,935,382	6,053,224	7,773,101	6,624,269	8,438,491	7,266,294	6,068,129
	東近江市												
	米原市	3,964,855	2,424,599	2,121,239	2,195,461	2,368,597	2,563,593	3,427,058	4,321,705	4,765,004	5,706,606	4,809,231	4,148,364
	愛荘町	2,540,425	1,552,365	1,406,255	1,497,814	1,908,176	2,140,689	2,519,714	3,217,014	2,881,867	1,884,429	975,288	1,214,261
	豊郷町	293,893	396,987	225,500	287,695	900,354	526,164	575,765	807,756	928,681	862,838	922,729	252,964
	甲良町	331,779	368,000	651,836	433,043	347,059	355,846	390,487	465,376	598,224	589,358	912,168	1,032,566
	多賀町	1,214,750	492,441	449,696	461,220	448,143	683,571	913,104	1,632,316	723,158	343,620	208,562	163,424
	計	41,036,204	14,652,019	14,876,307	15,846,008	17,658,446	17,170,292	18,785,495	23,662,981	21,334,914	22,829,360	22,078,232	17,623,583
高島	高島市	1,540,306	1,435,967	2,052,336	2,182,182	2,876,710	2,890,404	3,836,881	4,756,841	4,940,601	3,473,173	2,960,661	2,361,091
	計	1,540,306	1,435,967	2,052,336	2,182,182	2,876,710	2,890,404	3,836,881	4,756,841	4,940,601	3,473,173	2,960,661	2,361,091
単独	大津市	34,988,127	1,153,790	1,482,522	1,668,089	3,376,669	2,855,973	2,137,323	2,428,828	2,933,776	1,773,862	1,815,840	2,136,474
	近江八幡市	808,699							8,705	95,489			
	甲賀市	454,795	414,748	999,439	1,287,817	1,733,920	828,724	1,097,200	1,009,726	1,435,994	1,022,966	853,434	887,803
	高島市	55,207	155,602	345,638	428,430	673,979	426,150	280,339	149,051	5,928	2,808	579	
	計	36,306,828	1,724,140	2,827,599	3,384,336	5,784,568	4,110,847	3,514,862	3,596,310	4,471,187	2,799,636	2,669,853	3,024,277
合計	234,424,692	43,784,100	48,433,748	47,014,177	53,233,380	51,747,552	57,672,466	64,507,388	60,500,050	53,353,486	49,216,123	40,325,187	

(単位：千円)

16年度	17年度	18年度	19年度	20年度	21年度	22年度	23年度	24年度	25年度	26年度	27年度	合計	市町名
1,169,725	941,702	627,064	695,581	431,735	266,057	250,820	233,315	291,113	251,818	279,246	423,544	46,774,234	大津市
1,902,090	1,341,829	1,314,750	1,000,595	859,005	649,485	363,349	535,722	358,606	211,318	231,522	443,206	53,126,479	近江八幡市
1,778,614	1,479,821	1,794,484	1,240,603	975,867	509,929	608,961	309,428	550,817	636,951	567,642	592,641	70,566,052	草津市
483,537	896,210	459,905	481,077	310,291	268,885	119,033	281,207	225,898	168,450	727,487	367,284	45,323,021	守山市
787,400	860,538	679,200	714,605	412,590	677,694	422,425	454,377	427,912	276,056	433,455	514,022	35,448,437	栗東市
2,074,199	2,067,008	2,269,098	1,609,450	941,012	466,800	357,631	527,990	280,462	414,680	443,963	614,462	52,935,744	甲賀市
242,650	237,415	88,612	77,183	191,141	39,083	53,796	33,592	70,702	106,330	132,521	230,869	33,033,047	野洲市
1,422,012	1,260,503	1,378,837	1,329,316	1,208,491	1,086,831	841,108	639,978	590,904	595,098	618,790	590,275	41,285,955	湖南市
3,175,869	3,146,339	2,934,799	2,174,359	3,565,628	1,575,981	791,380	306,904	117,917	20,835	18,712	45,399	61,691,401	東近江市
636,269	497,481	754,958	475,300	463,000	374,393	357,829	318,550	156,919	214,163	149,015	137,589	17,402,194	日野町
377,637	365,167	152,835	303,472	170,469	154,928	58,419	478,084	14,493	13,549	5,082	36,930	11,290,537	菟王町
14,050,002	13,094,013	12,454,542	10,101,541	9,529,229	6,070,066	4,224,751	4,119,147	3,085,743	2,909,248	3,607,435	3,996,221	468,877,101	計
1,074,222	893,514	510,985	578,653	699,253	1,053,330	479,700	583,795	545,335	1,162,465	823,217	593,315	74,499,533	大津市
1,074,222	893,514	510,985	578,653	699,253	1,053,330	479,700	583,795	545,335	1,162,465	823,217	593,315	74,499,533	計
3,622,054	2,709,541	2,104,667	1,587,323	988,973	854,993	739,613	615,712	707,356	1,012,444	1,068,025	975,708	91,103,091	彦根市
4,333,892	2,661,872	1,111,998	518,717	551,018	431,230	439,474	224,807	208,249	426,870	708,836	402,278	97,710,718	長浜市
							3,382	31,525	95,802	112,213	220,213	463,135	東近江市
2,649,215	1,594,122	1,195,774	779,468	1,041,760	618,816	338,566	164,192	43,799	92,706	91,156	80,059	51,505,945	米原市
700,602	780,587	393,189	583,837	680,141	449,796	381,157	226,250	339,362	357,663	373,340	300,595	29,304,816	愛荘町
43,914	97,440	72,526		13,000	279,918	286,458	8,656	7,673	8,609	19,116	140,014	7,958,650	豊郷町
683,749	714,272	461,521	352,108	328,943	109,603	78,200	9,673	2,273	9,437	1,638	80,633	9,307,792	甲良町
345,132	128,529	301,626	367,108	36,957	6,991	4,952	13,302	6,817	8,934	434,805	2,652	9,391,810	多賀町
12,378,558	8,686,363	5,641,301	4,188,561	3,640,792	2,751,347	2,268,420	1,265,974	1,347,054	2,012,465	2,809,129	2,202,152	296,745,957	計
2,360,748	1,628,258	1,960,080	1,728,873	1,374,409	983,245	43,000	271,839	58,289	105,717	158,162	176,296	46,156,069	高島市
2,360,748	1,628,258	1,960,080	1,728,873	1,374,409	983,245	43,000	271,839	58,289	105,717	158,162	176,296	46,156,069	計
1,666,739	1,260,645	665,553	1,267,962	1,382,335	1,124,823	2,266,161	2,510,014	2,769,569	2,988,306	1,035,735	781,102	78,470,217	大津市
	7,400											920,293	近江八幡市
1,392,119	1,368,975	2,066,037	2,070,209	430,118	155,232	53,796	58,400	19,500	1,862	11,880	60,441	19,715,135	甲賀市
												2,523,711	高島市
3,058,858	2,637,020	2,731,590	3,338,171	1,812,453	1,280,055	2,319,957	2,568,414	2,789,069	2,990,168	1,047,615	841,543	101,629,356	計
32,922,388	26,939,168	23,298,498	19,935,799	17,056,136	12,138,043	9,335,828	8,809,169	7,825,490	9,180,063	8,445,558	7,809,527	987,908,016	合計

(出典・平成29年度財源内訳調査)

## 6. 受益者負担金の状況

(平成29年 3月31日現在)

区分	市町名	条例制定年月日	負担区名称	負担区設定年度(年)	単位負担金額(円/m <sup>2</sup> )	徴収年限(年)	負担区面積(ha)	賦課済面積		備考
								H28年度賦課面積	H28年度末賦課済面積	
湖 南 中 部	大津市	S46.12.25	湖南負担区	S57	150	3	1,934.90	31.70 633.18		
	近江八幡市	S.60.12.26	近江八幡第1負担区	S61	250	3	975.40	9.27 940.10		
		H.11. 3.29	近江八幡第1分担区	H11	250		378.30	0.09 156.01		
		S.63.12.28	安土第1負担区	H元	250		3	56.70	0.06 36.23	
			安土第2負担区	H 2		37.40		0.12 33.45		
			安土第3負担区	H 6		43.02		0.04 41.52		
			安土第4負担区	H 8		68.35		0.21 43.33		
			安土第5負担区	H10		15.80		0.00 12.86	分担金	
			安土第6負担区	H12		13.95		0.12 14.07		
			安土第7負担区			6.00		0.00 5.70	分担金	
		安土第8負担区	H13	9.37	0.00 6.58					
	安土第9負担区	H14	17.80	0.01 15.02	分担金					
	草津市	S56.10. 5	第1負担区	S57	182	3	308.60	0.82 172.73		
			第2負担区		195		1,938.32	15.07 1,611.00		
		H 6.12.21	第3負担区	H 7	250		678.76	28.65 597.66		
		H 9.12.22	第4負担区	H 10	300		94.71	0.92 84.46	分担金	
	守山市	S56.10.20	守山負担区	S56	200	5	1,809.70	5.55 875.59		
	栗東市	S56.10. 1	小柿負担区	S56	200	3	348.70	0.00 317.75		
			駒井沢負担区	S60			185.60	1.11 140.59		
			下鈎負担区	H 2			298.10	1.37 207.10		
手原負担区			H 3	109.10			0.87 138.08			
出庭負担区				388.10			0.00 378.04			
下戸山負担区			H10	136.90			0.00 144.62			
上砥山負担区			H13	249.70			0.02 301.46			
甲賀市	H.16.10.1	水口負担区	H 16	250	3	1,378.70	17.84 908.81	分担金あり		
		甲賀負担区		420		524.20	1.99 434.68			
		甲南負担区		400		636.20	2.99 432.43			

区分	市町名	条例制定年月日	負担区名称	負担区設定年度(年)	单位負担金額(円/㎡)	徴収年限(年)	負担区面積(ha)	賦課済面積		備考	
								H28年度賦課面積	H28年度末賦課済面積		
湖 南 中 部	野 洲 市	H16.10.1	中主第1負担区	H12	250	3	82.10	0.00	64.95		
			中主第2負担区				18.60	0.00	4.34		
			中主第3負担区				31.30	0.00	8.55		
			木部・虫生・八夫分担区	H 2			51.80	0.00	33.17		
			比江・小比江・乙窪分担区				42.90	0.00	23.21		
			吉川・菖蒲分担区	H 5			119.30	0.00	17.16		
			五条・六条・井口分担区	H 6			123.50	0.00	30.68		
			比留田分担区				83.30	0.00	20.63		
			野洲中央負担区	S57			200	160.90	0.20		113.89
			野洲北負担区	S60			220	908.76	0.00		355.91
			野洲中央第2負担区	H 2				203.00	0.00		139.39
			篠原負担区					284.14	0.00		138.69
			野洲南負担区	H 3				357.50	0.00		167.03
			守山負担区	H12				50.00	0.00		44.30
	湖 南 市	H16.10.1	石部負担区	H16	240	3		445.71	0.00	359.83	
			甲西菩提寺第1負担区	S63	157.95			0.00	69.17		
			甲西北第1負担区	H元	54.43			0.00	35.41		
			甲西菩提寺第2負担区	H 3	17.74			0.00	11.02		
			甲西北第2負担区		140.50			4.95	52.64		
			甲西北第3負担区	H 5	53.76			0.00	35.23		
			甲西菩提寺第3負担区	H 6	71.97			0.00	67.03		
			甲西南第1負担区		322.78			0.13	199.31		
			甲西北第4負担区	H10	401.31			1.41	319.19		
			正福寺負担区	H11	255		56.01	0.00	55.14	分担金	
甲西南第2負担区	H12	162.30	2.17	126.26							

区分	市町名	条例制定年月日	負担区名称	負担区設定年度(年)	単位負担金額(円/㎡)	徴収年限(年)	負担区面積(ha)	賦課済面積 H28年度賦課面積 H28年度末賦課済面積	備考
湖 南 中 部	東近江市	H17. 2.11	第1負担区	H16	250	3	762.40	0.80 722.10	
			第2負担区		420		465.10	0.30 439.37	
			第3負担区		ます割額 125,000+ 250円/㎡		415.10	1.09 403.56	
			第4負担区				0.00	0.00 0.00	
		H18. 1. 1	第5負担区	H17	270		488.00	0.90 394.73	
			第6負担区				0.00	0.00 0.00	
			第7負担区		300		414.20	3.51 357.53	
			第8負担区				136.60	0.50 93.84	
	日野町	H 6. 9.30	日野中央第1負担区	H 6	330	5	66.30	0.00 65.73	
			日野中央第2負担区	H11			190.20	0.00 152.59	
			日野中央第3負担区	H14			107.39	0.00 59.41	
			日野中央第4負担区	H17	380		11.20	0.00 6.20	
			日野中央第5負担区	H21			21.43	0.00 16.71	
			日野中央第6負担区	H23			34.06	0.00 31.13	
			日野西第1負担区	H 7	360		64.30	0.00 44.55	
			日野西第2負担区	H12	380		50.50	0.00 36.27	
			日野西第3負担区	H14			16.00	0.00 10.13	
			日野西第4負担区	H17			80.94	0.00 55.03	
			日野北第1負担区	H12	380		17.90	0.00 10.35	
			日野北第2負担区	H21			58.94	0.00 36.54	
	竜王町	H 3. 8.30	第1負担区	H 3	250	3	275.30	0.13 121.75	
			第2負担区	H 6			358.00	0.80 266.57	
湖 南 中 部 計							21,077.80	135.71 14,499.27	

区分	市町名	条例制定年月日	負担区名称	負担区設定年度(年)	単位負担金額(円/㎡)	徴収年限(年)	負担区面積(ha)	賦課済面積 H28年度賦課面積 H28年度末賦課済面積	備考
湖 西	大津市	S46.12.25	湖西負担区	S60	154	3	2,400.70	11.49 692.21	
			和邇負担区	H 2				240	
			木戸負担区	H 4	212.90	0.83 95.62			
			小松負担区		220.40	1.75 102.91			
	湖 西 計							3,013.10	

区分	市町名	条例制定年月日	負担区名称	負担区設定年度(年)	単位負担金額(円/㎡)	徴収年限(年)	負担区面積(ha)	賦課済面積 H28年度賦課面積 H28年度末賦課済面積	備考
東 北 部	彦根市	H 2. 9.29	第1負担区	H 2	290	3	526.00	31.65 486.58	分担金あり
			第2負担区	H 3	300		297.00	0.92 191.02	
			城陽負担区	H 6	310		220.00	0.53 180.84	
			鳥居本負担区		320		157.00	1.89 62.07	
			第3負担区	H 7			330	584.00	
			第4負担区	H 8	340			757.00	
			河瀬亀山負担区				H11	350	
			稲枝負担区						
	長浜市	H18.2.13	長浜負担区	H 2	310	3	1,720.60	4.32 1,609.57	分担金あり
			浅井負担区	H 7	戸割定額 120,000+ 250/㎡		644.40	0.49 620.50	1000㎡ 以上猶予
			びわ負担区	H 3	480		139.20	0.23 62.53	
		H21.9.19	虎姫負担区	H 7	400	3	265.80	0.22 228.65	
			湖北負担区	H 7	柵1個 300,000	3	200.90	1.97 155.82	
			高月負担区	H 8	500	3	515.00	0.48 468.48	分担金あり
			木之本負担区	H11	480	3	321.70	0.17 321.34	分担金あり
		米原市	H17. 2.14	山東負担区	H12	500	3	666.50	3.26 483.74
	伊吹負担区			H12	均等割額 200,000 +200/㎡	399.00		0.62 332.61	
	米原負担区			H 2	500	617.00		0.88 581.79	
	H17.10. 1		近江負担区	H 2	380	3	497.10	0.58 391.33	
	東近江市	H26. 4. 1	第9負担区	H26	250	3	62.20	27.72 27.72	
	愛荘町	H18. 2.13	秦荘分担区	H18	460	5	512.80	0.07 442.73	分担金あり
			愛知川負担区				560.20	1.39 463.10	
	豊郷町	H 8. 9.25	豊郷町負担区	H 8	400	3	368.70	1.28 275.97	
	甲良町	H 9. 9.19	甲良町分担区	H 9	個人ます割 160,000/個 法人面積割 400/㎡	3	442.10	0.00 402.85	
	多賀町	H 6.10.17	第1負担区	H 7	450	3	213.60	(2負担区計)	
			第1分担区	H 8			116.80	0.00 330.40	
東 北 部 計							11,820.60	100.24 9,076.44	

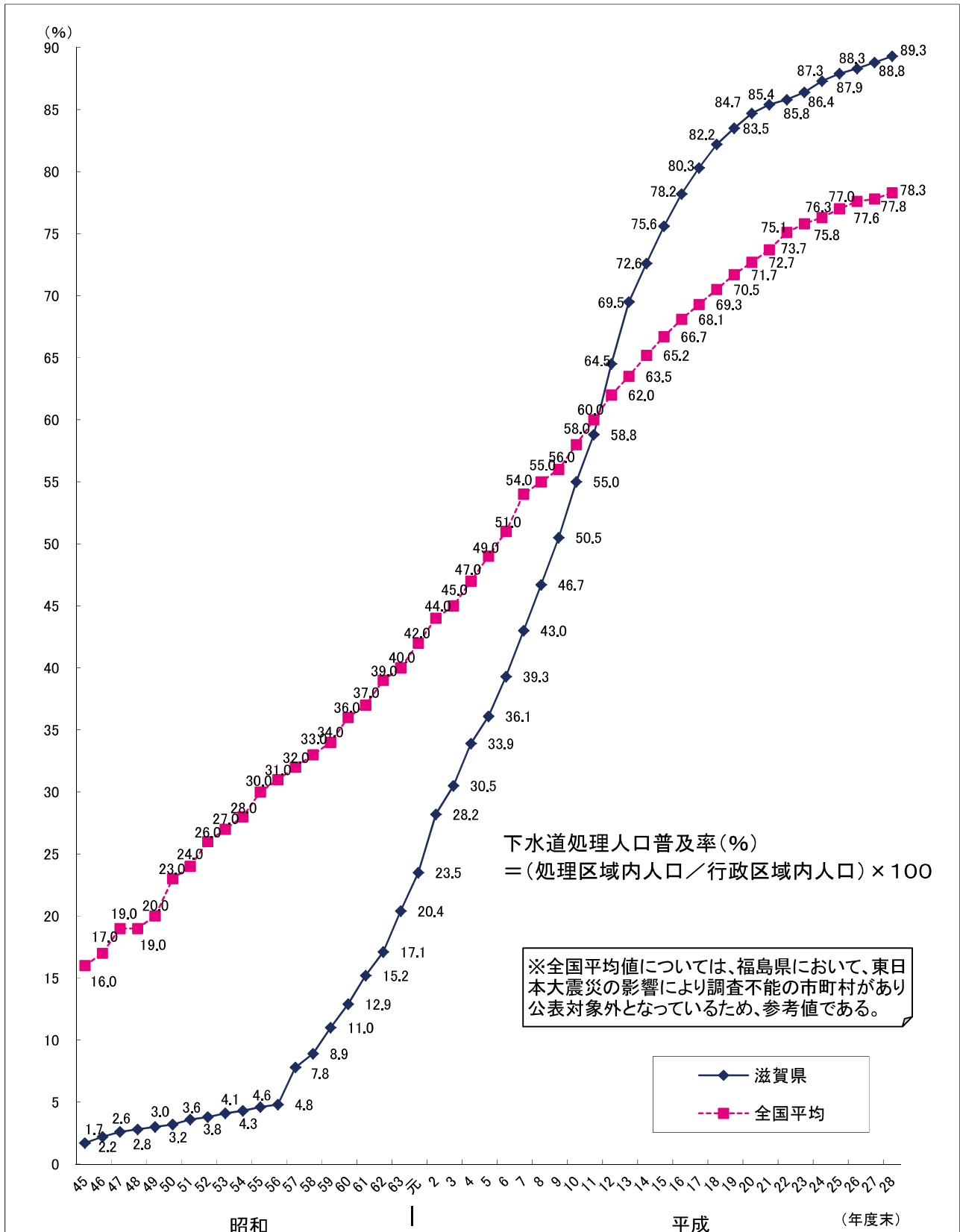
区分	市町名	条例制定年月日	負担区名称	負担区設定年度(年)	単位負担金額(円/㎡)	徴収年限(年)	負担区面積(ha)	賦課済面積 H28年度賦課面積 H28年度末賦課済面積	備考			
高島	高島市	H17.1.1	マキノ町第1負担区	H16	300	3	363.10	0.00 137.55	分担金あり			
			今津町第1負担区		225.70		0.00 224.50	分担金あり				
			今津町第2負担区		135.80		0.00 122.35					
			今津町第3負担区		92.70		0.00 45.52					
			今津町第4負担区		135.20		0.00 9.54					
			安曇川町第1分担区		371.10		0.00 308.54					
			安曇川町第1負担区		228.70		0.00 164.65	分担金あり				
			高島町第1負担区		335.40		0.00 222.76					
			新旭町第1分担区		350		H17	38.10	0.00 28.60	分担金あり		
			新旭町第2分担区					57.50	0.00 49.20			
			新旭町第3分担区					91.00	0.00 68.30			
			新旭町第4分担区					98.10	0.00 83.28			
			新旭町第5分担区					13.00	0.00 13.00			
			新旭町第6分担区					72.30	0.00 67.93			
			新旭町第1負担区					H16	197.50		0.00 172.87	
			新旭町第2負担区						45.80		0.00 44.52	
			H26.12.22					全て上に同じ			350	3
		高島計							2,501.00		0.00 1,763.11	

区分	市町名	条例制定年月日	負担区名称	負担区設定年度(年)	単位負担金額(円/㎡)	徴収年限(年)	負担区面積(ha)	賦課済面積 H28年度賦課面積 H28年度末賦課済面積	備考
単独	大津市	S46.12.25	大津負担区	S41	139	3	193.30	0.00 154.58	
			膳所負担区	S45	143		190.70	0.00 146.96	
			皇子山負担区	S51	145		417.13	1.40 211.82	
			晴嵐・山手負担区				670.17	1.07 366.71	
			藤尾負担区	H3	159		92.00	0.01 24.80	
	甲賀市	H.16.10.1	土山負担区	H16	600	3	432.30	5.65 340.65	分担金あり
		H.19.9.28	信楽負担区	H19	600	3	476.20	2.10 121.04	分担金あり
	高島市	H17.1.1	朽木分担区	H16	200,000/ます	3	57.60	0.00 56.85	
		H26.12.22	同上		350	3	同上	H27.4.1以降新たに賦課するもの	
	単独計							2,529.40	10.23 1,423.41

県合計							40,941.90	261.99 27,782.82	
-----	--	--	--	--	--	--	-----------	---------------------	--

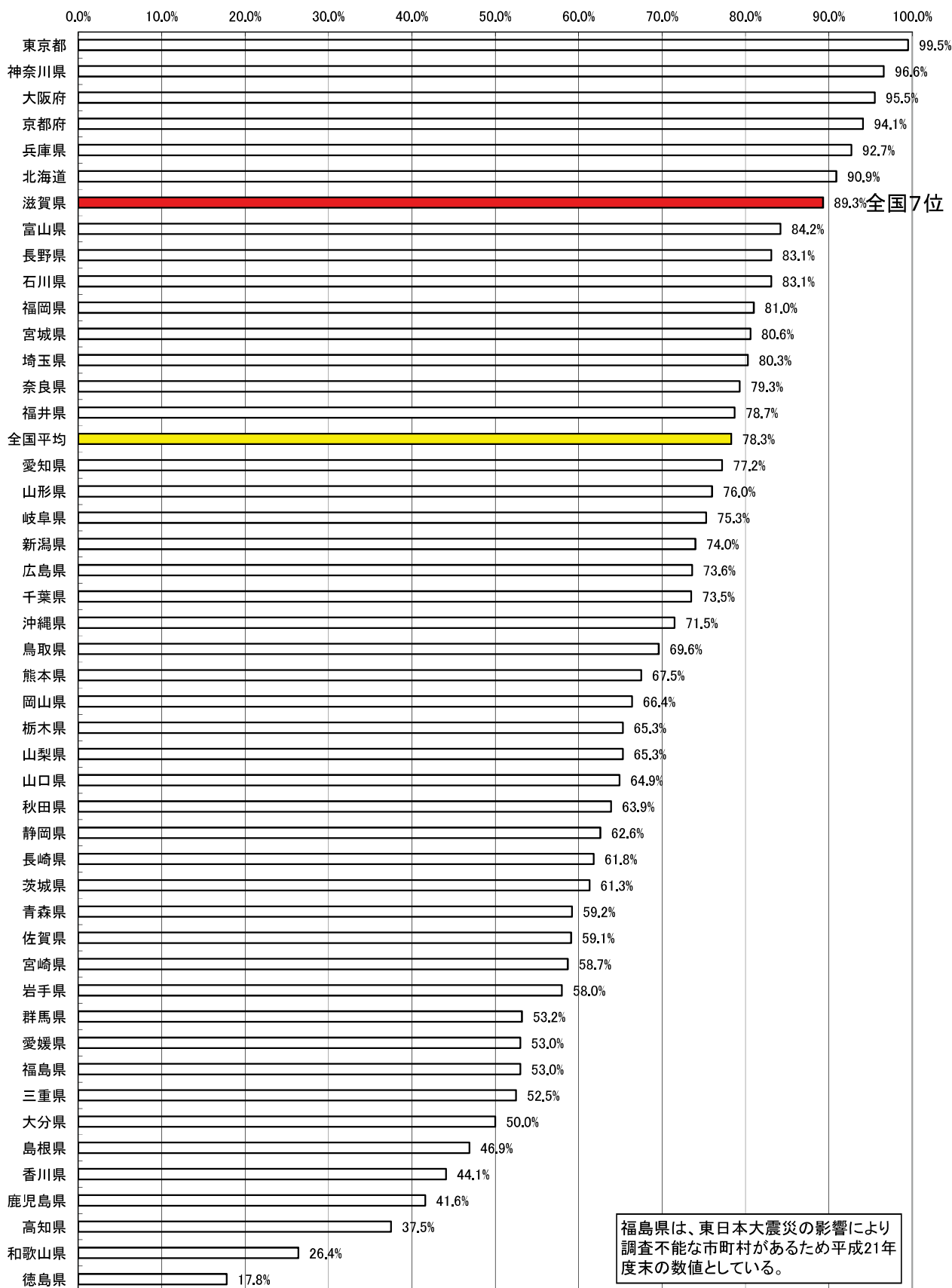
# 7. 下水道普及率

## 下水道処理人口普及率の推移





## 都道府県別下水道普及率（平成28年度末）



公共下水道普及状況

(平成29年3月31日現在)

処理区名	市町名	処理区域面積	行政区域内人口	処理区域内人口	処理区域内 水洗化人口	処理区域内 世帯数	処理区域内 水洗化世帯数	普及率	水洗化率 (処理区域内)	水洗化率 (行政区域内)	水洗化率 (処理区域内世帯)
		(ha) A	(人) B	(人) C	(人) D	(世帯) E	(世帯) F	(%) G = C / B	(%) H = D / C	(%) I = D / B	(%) J = F / E
湖南中部処理区	大津市	1,772.7	111,174	110,271	108,307	45,068	44,207	99.2	98.2	97.4	98.1
	近江八幡市	1,494.7	81,804	64,683	56,044	25,641	22,373	79.1	86.6	68.5	87.3
	草津市	2,466.7	131,846	126,400	122,199	54,599	52,816	95.9	96.7	92.7	96.7
	守山市	1,571.4	82,148	78,228	75,993	29,839	29,012	95.2	97.1	92.5	97.2
	栗東市	1,656.0	68,259	67,330	66,562	26,809	25,823	98.6	98.9	97.5	96.3
	甲賀市	2,333.6	71,900	62,393	55,273	23,478	20,787	86.8	88.6	76.9	88.5
	野洲市	1,218.2	50,874	47,726	46,715	18,119	17,766	93.8	97.9	91.8	98.1
	湖南市	1,737.8	54,789	53,310	49,705	22,077	20,556	97.3	93.2	90.7	93.1
	東近江市	2,481.5	101,397	85,834	74,839	33,316	27,829	84.7	87.2	73.8	83.5
	日野町	693.5	21,757	16,716	13,334	6,294	4,889	76.8	79.8	61.3	77.7
竜王町	388.3	12,265	10,333	9,340	3,269	2,901	84.2	90.4	76.2	88.7	
処理区計	17,814.4	788,213	723,224	678,311	288,509	268,959	91.8	93.8	86.1	93.2	
湖西処理区	大津市	2,258.7	119,566	115,093	111,341	48,238	46,741	96.3	96.7	93.1	96.9
	処理区計	2,258.7	119,566	115,093	111,341	48,238	46,741	96.3	96.7	93.1	96.9
東北部処理区	彦根市	2,175.4	112,660	92,010	82,530	38,354	34,216	81.7	89.7	73.3	89.2
	長浜市	3,469.8	119,748	94,526	87,871	36,188	33,477	78.9	93.0	73.4	92.5
	東近江市	87.6	13,538	1,622	1,617	532	531	12.0	99.7	11.9	99.8
	米原市	1,764.1	39,645	35,615	32,739	12,794	10,657	89.8	91.9	82.6	83.3
	愛荘町	906.9	21,305	21,129	19,153	7,610	6,693	99.2	90.6	89.9	88.0
	豊郷町	368.7	7,377	7,375	6,551	2,912	2,458	100.0	88.8	88.8	84.4
	甲良町	402.8	7,207	7,202	5,792	2,580	2,042	99.9	80.4	80.4	79.1
	多賀町	324.8	7,594	6,658	6,015	2,329	1,989	87.7	90.3	79.2	85.4
	処理区計	9,500.1	329,074	266,137	242,268	103,299	92,063	80.9	91.0	73.6	89.1
高島処理区	高島市	1,977.5	48,156	41,420	33,612	14,936	11,723	86.0	81.1	69.8	78.5
	処理区計	1,977.5	48,156	41,420	33,612	14,936	11,723	86.0	81.1	69.8	78.5
琵琶湖流域下水道計		31,550.7	1,285,009	1,145,874	1,065,532	454,982	419,486	89.2	93.0	82.9	92.2
大津処理区	大津市	1,430.0	106,117	105,833	104,374	47,088	46,388	99.7	98.6	98.4	98.5
藤尾処理区	大津市	92.0	5,297	5,292	4,769	2,540	2,282	99.9	90.1	90.0	89.8
沖島処理区	近江八幡市	8.7	282	282	282	142	142	100.0	100.0	100.0	100.0
土山処理区	甲賀市	345.5	7,740	6,002	4,649	2,210	1,711	77.5	77.5	60.1	77.4
信楽処理区	甲賀市	79.3	11,947	2,423	1,387	987	565	20.3	57.2	11.6	57.2
朽木処理区	高島市	56.9	1,856	780	775	310	305	42.0	99.4	41.8	98.4
単独公共下水道計		2,012.4	133,239	120,612	116,236	53,277	51,393	90.5	96.4	87.2	96.5
滋賀県計		33,563.1	1,418,248	1,266,486	1,181,768	508,259	470,879	89.3	93.3	83.3	92.6
大津市全域	大津市	5,553.4	342,154	336,489	328,791	142,934	139,618	98.3	97.7	96.1	97.7
近江八幡市全域	近江八幡市	1,503.4	82,086	64,965	56,326	25,783	22,515	79.1	86.7	68.6	87.3
甲賀市全域	甲賀市	2,758.4	91,587	70,818	61,309	26,675	23,063	77.3	86.6	66.9	86.5
高島市全域	高島市	2,034.4	50,012	42,200	34,387	15,246	12,028	84.4	81.5	68.8	78.9
東近江市全域	東近江市	2,569.1	114,935	87,456	76,456	33,848	28,360	76.1	87.4	66.5	83.8
複数処理区市町計		14,418.7	680,774	601,928	557,269	244,486	225,584	88.4	92.6	81.9	92.3

(注1) 行政区域内人口の滋賀県計には、長浜市の旧余呉町および旧西浅井町、東近江市の旧永源寺町の人口を含む。

(注2) 各市町の行政区域内人口は住民基本台帳人口に基づいており、外国人登録人口を含む。

## 8. 汚水処理人口普及率と汚水処理構想

下水道事業、農業集落排水事業、林業集落排水事業や合併処理浄化槽等による平成28年度末の県下の汚水処理施設の整備状況は下表のとおりです。

住民基本台帳人口	1,418,248人
----------	------------

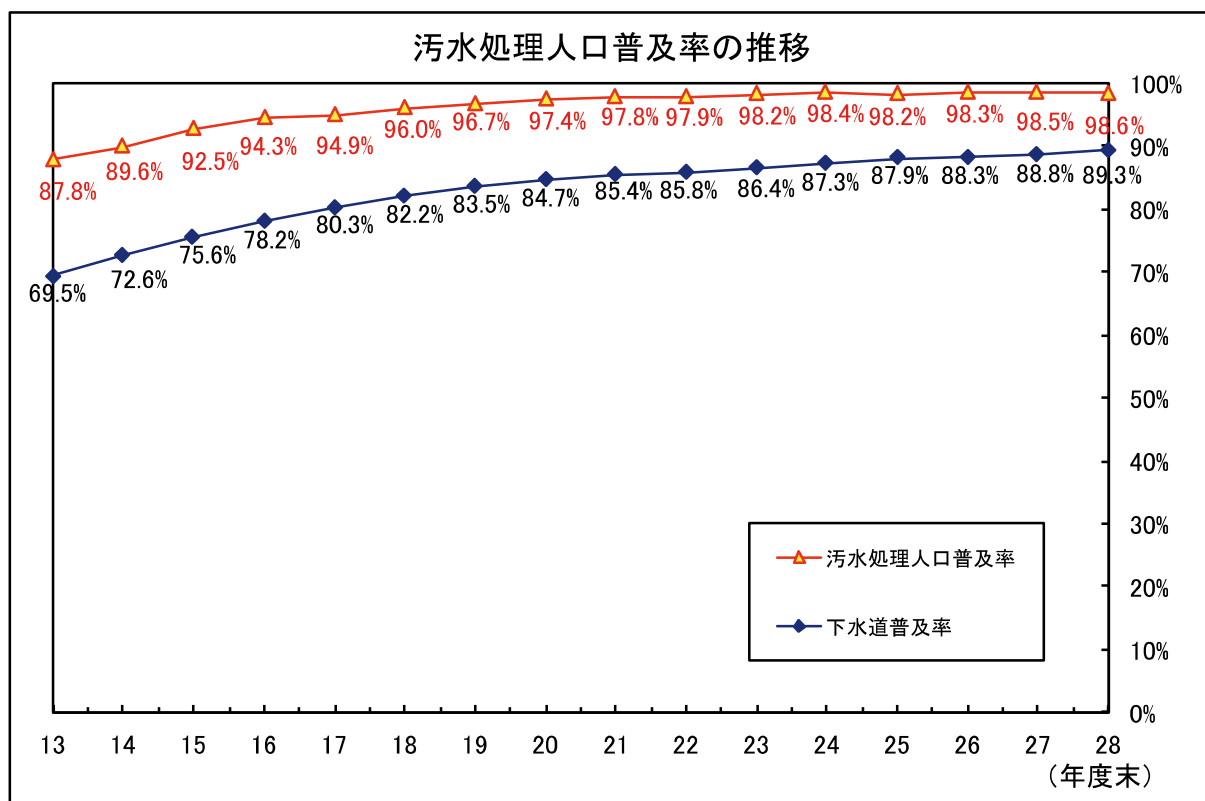
### 汚水処理人口普及率

(平成29年3月31日現在)

事業種別	整備人口	人口普及率	人口普及率 (H28.3.31現在)	差
下水道	1,266,486人	89.30%	88.80%	0.50%
農業集落排水施設	93,227人	6.57%	6.81%	△ 0.24%
合併処理浄化槽	38,862人	2.74%	2.84%	△ 0.10%
林業集落排水施設	48人	0.00%	0.00%	0.00%
計	1,398,623人	98.6%	98.5%	0.1%

備考1. 汚水処理人口普及率とは、いずれかの汚水処理施設が整備され利用することが可能となった区域内に居住している人口の滋賀県住民基本台帳人口に対する割合です。

備考2. 下水道、農業集落排水施設、林業集落排水施設による整備区域内の合併処理浄化槽人口は各々の整備人口として計上しており、合併浄化槽人口から除いています。

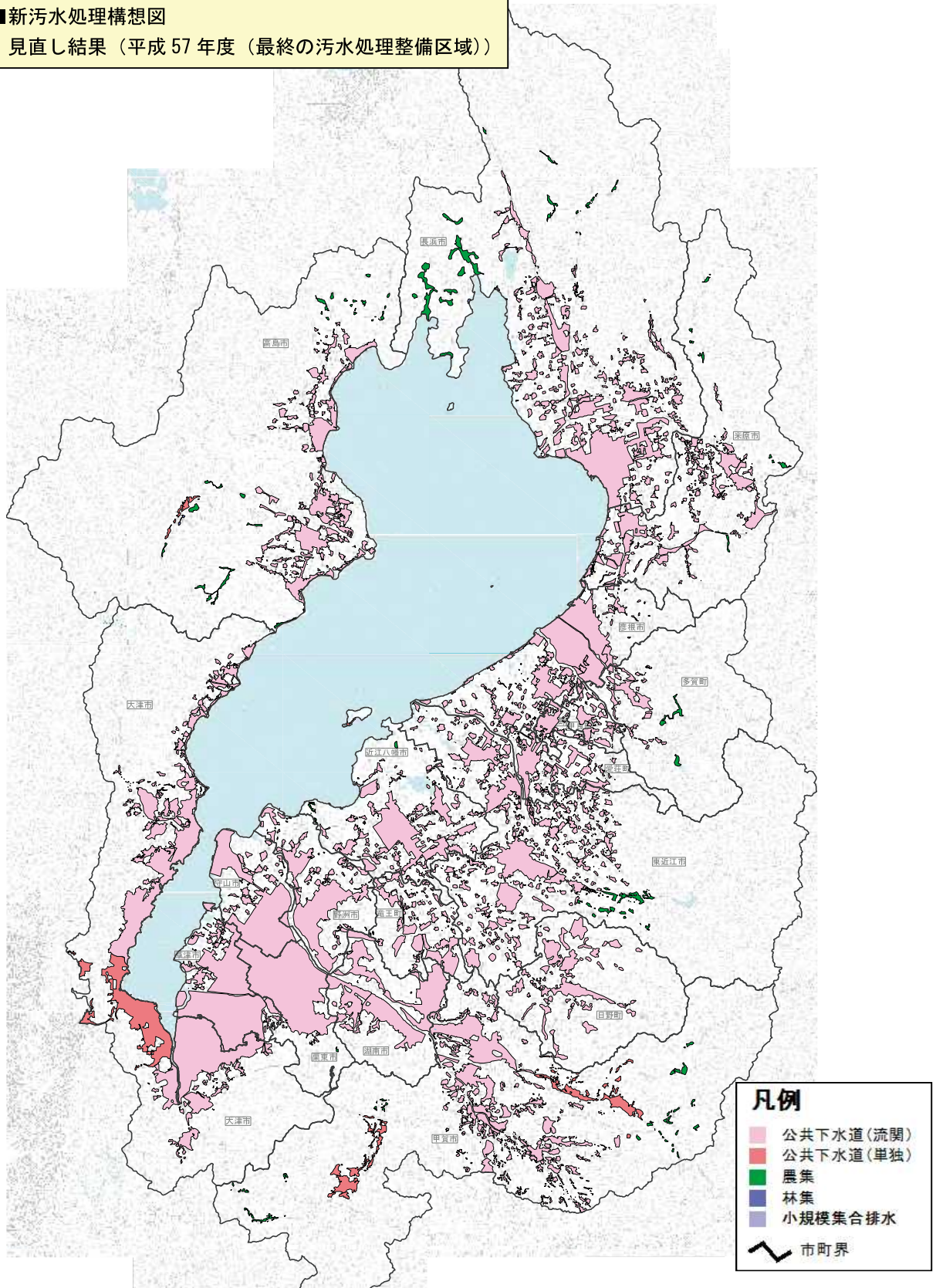


### 〈汚水処理施設整備の促進〉

滋賀県では、「滋賀県汚水処理施設整備構想2016」で2020年度末の概成の実現に向けて、市町が実施する公共下水道の整備事業や、浄化槽の設置事業に係る費用の一部に対して、県費交付金による支援を行っております。今後とも、各市町の効率的な汚水処理施設の整備を支援し、普及率の向上を目指していきます。

■新污水处理构想图

見直し結果（平成 57 年度（最終の污水处理整備区域））



※非着色区域は、合併処理浄化槽での整備を行う区域、または現時点において污水处理施設整備計画がない区域