

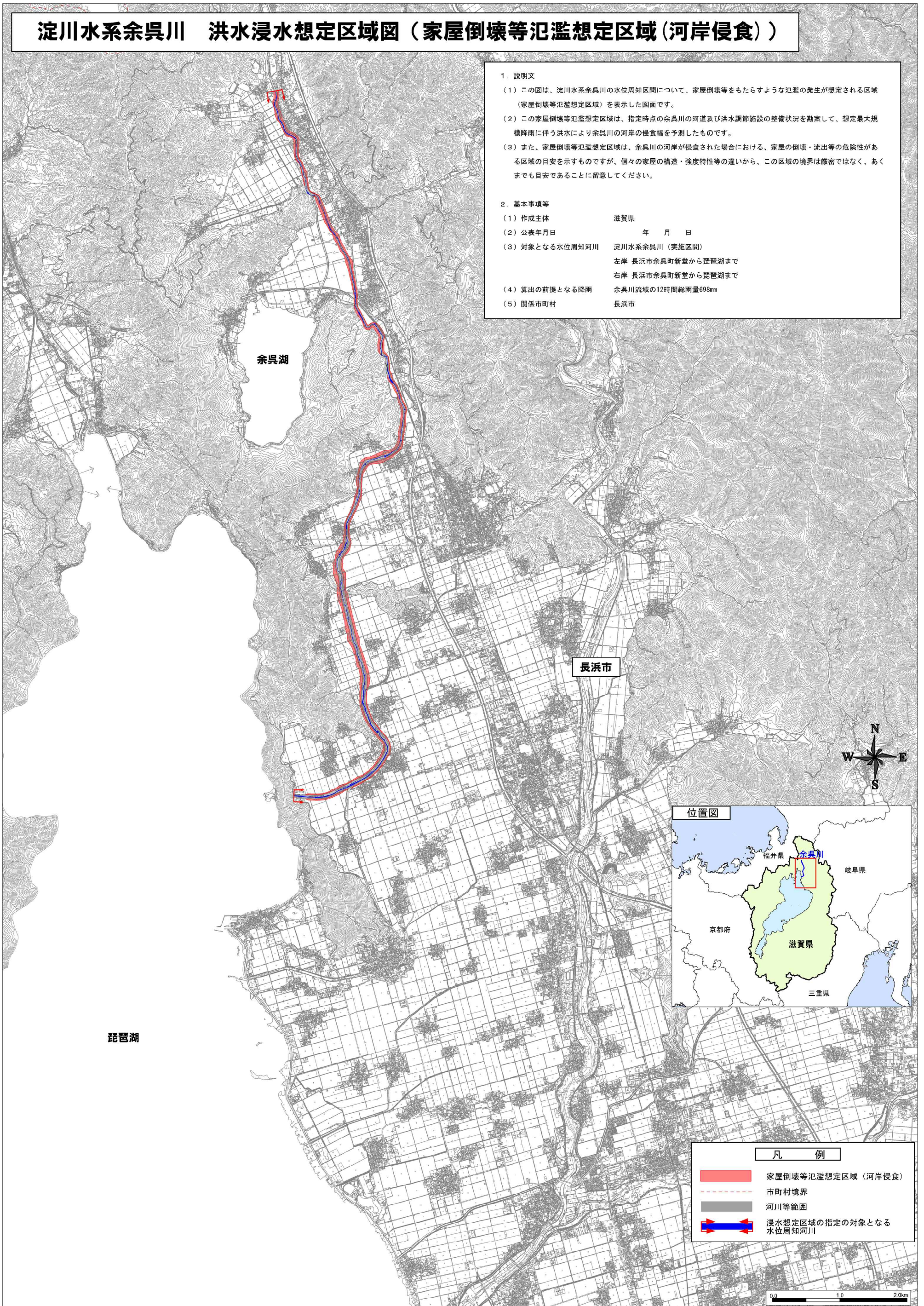
# 淀川水系余呉川 洪水浸水想定区域図（家屋倒壊等氾濫想定区域（河岸侵食））

## 1. 説明文

- (1) この図は、淀川水系余呉川の水位周知区間について、家屋倒壊等をもたらすような氾濫の発生が想定される区域（家屋倒壊等氾濫想定区域）を表示した図面です。
- (2) この家屋倒壊等氾濫想定区域は、指定時点の余呉川の河道及び洪水調節施設の整備状況を勘案して、想定最大規模降雨に伴う洪水により余呉川の河岸の侵食幅を予測したものです。
- (3) また、家屋倒壊等氾濫想定区域は、余呉川の河岸が侵食された場合における、家屋の倒壊・流出等の危険性がある区域の目安を示すものですが、個々の家屋の構造・強度特性等の違いから、この区域の境界は厳密ではなく、あくまでも目安であることに留意してください。

## 2. 基本事項等

- |                 |                    |
|-----------------|--------------------|
| (1) 作成主体        | 滋賀県                |
| (2) 公表年月日       | 年 月 日              |
| (3) 対象となる水位周知河川 | 淀川水系余呉川（実施区間）      |
|                 | 左岸 長浜市余呉町新堂から琵琶湖まで |
|                 | 右岸 長浜市余呉町新堂から琵琶湖まで |
| (4) 算出の前提となる降雨  | 余呉川流域の12時間総雨量698mm |
| (5) 関係市町村       | 長浜市                |



余呉湖

長浜市

琵琶湖



凡 例	
	家屋倒壊等氾濫想定区域（河岸侵食）
	市町村境界
	河川等範囲
	浸水想定区域の指定の対象となる水位周知河川

0.0 1.0 2.0km

この地図は長浜市長の承認を得て、同市発行の基本図（縮尺1/10,000）を複製したものです。  
 この地図の作成に当たっては、国土地理院長の承認を得て、同院発行の基盤地図情報を使用した。（承認番号 平30情使、第1293号）