

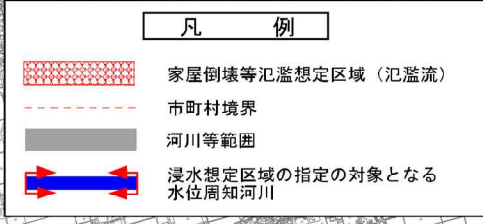
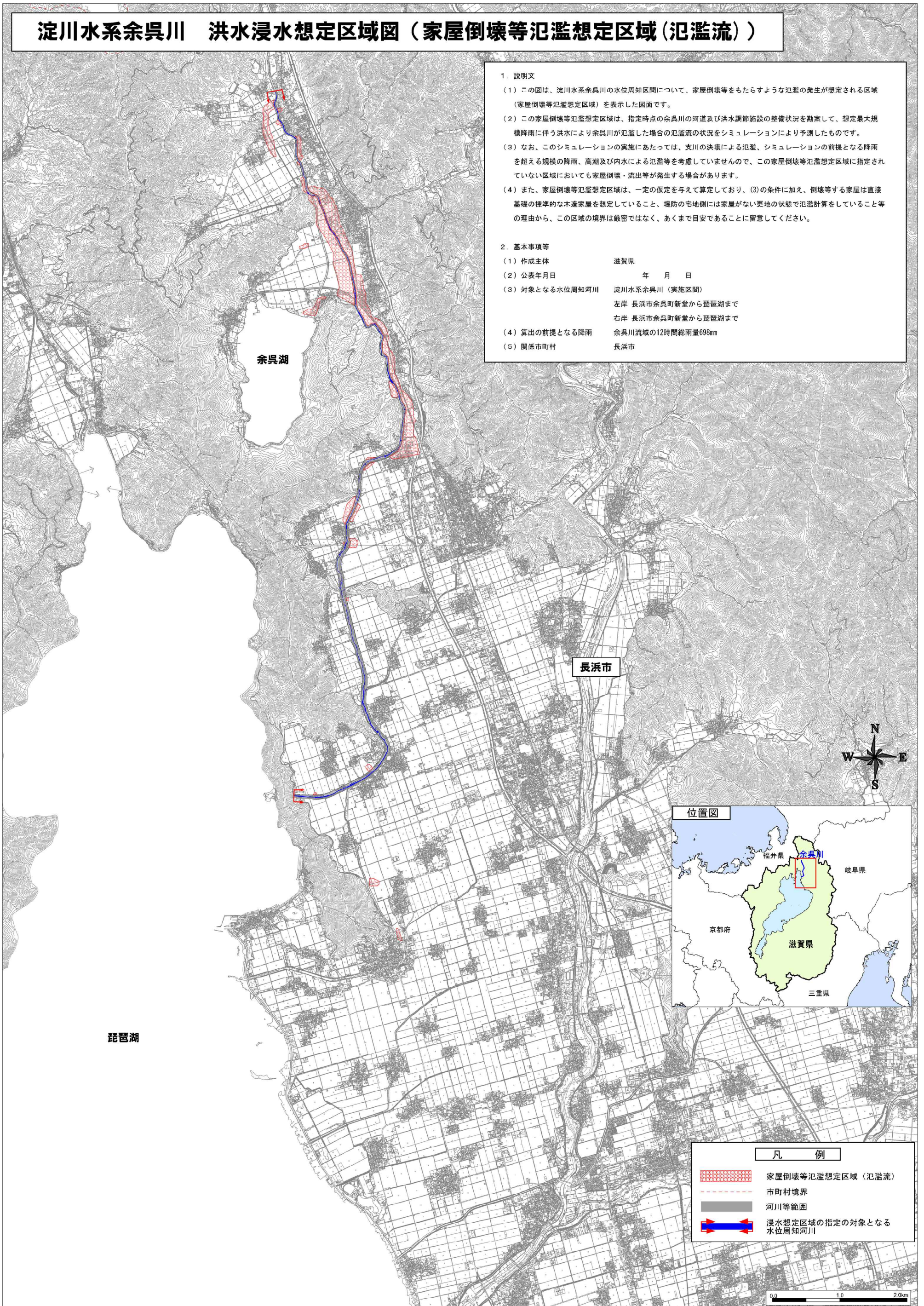
淀川水系余呉川 洪水浸水想定区域図（家屋倒壊等氾濫想定区域（氾濫流））

1. 説明文

- (1) この図は、淀川水系余呉川の水位周知区間について、家屋倒壊等をもたらすような氾濫の発生が想定される区域（家屋倒壊等氾濫想定区域）を表示した図面です。
- (2) この家屋倒壊等氾濫想定区域は、指定時点の余呉川の河道及び洪水調節施設の整備状況を勘案して、想定最大規模降雨に伴う洪水により余呉川が氾濫した場合の氾濫流の状況をシミュレーションにより予測したものです。
- (3) なお、このシミュレーションの実施にあたっては、支川の決壊による氾濫、シミュレーションの前提となる降雨を超える規模の降雨、高潮及び内水による氾濫等を考慮していませんので、この家屋倒壊等氾濫想定区域に指定されていない区域においても家屋倒壊・流出等が発生する場合があります。
- (4) また、家屋倒壊等氾濫想定区域は、一定の仮定を与えて算定しており、(3)の条件に加え、倒壊等する家屋は直接基礎の標準的な木造家屋を想定していること、堤防の宅地側には家屋がない更地の状態で氾濫計算をしていること等の理由から、この区域の境界は厳密ではなく、あくまで目安であることに留意してください。

2. 基本事項等

- | | |
|-----------------|--------------------|
| (1) 作成主体 | 滋賀県 |
| (2) 公表年月日 | 年 月 日 |
| (3) 対象となる水位周知河川 | 淀川水系余呉川（実施区間） |
| | 左岸 長浜市余呉町新堂から琵琶湖まで |
| | 右岸 長浜市余呉町新堂から琵琶湖まで |
| (4) 算出の前提となる降雨 | 余呉川流域の12時間総雨量698mm |
| (5) 関係市町村 | 長浜市 |



この地図は長浜市長の承認を得て、同市発行の基本図（縮尺1/10,000）を複製したものです。
 この地図の作成に当たっては、国土地理院長の承認を得て、同院発行の基礎地図情報を使用した。（承認番号 平30情使、第1293号）