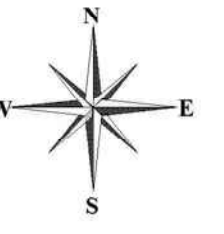


# 淀川水系宇曾川 洪水浸水想定区域図(計画規模)

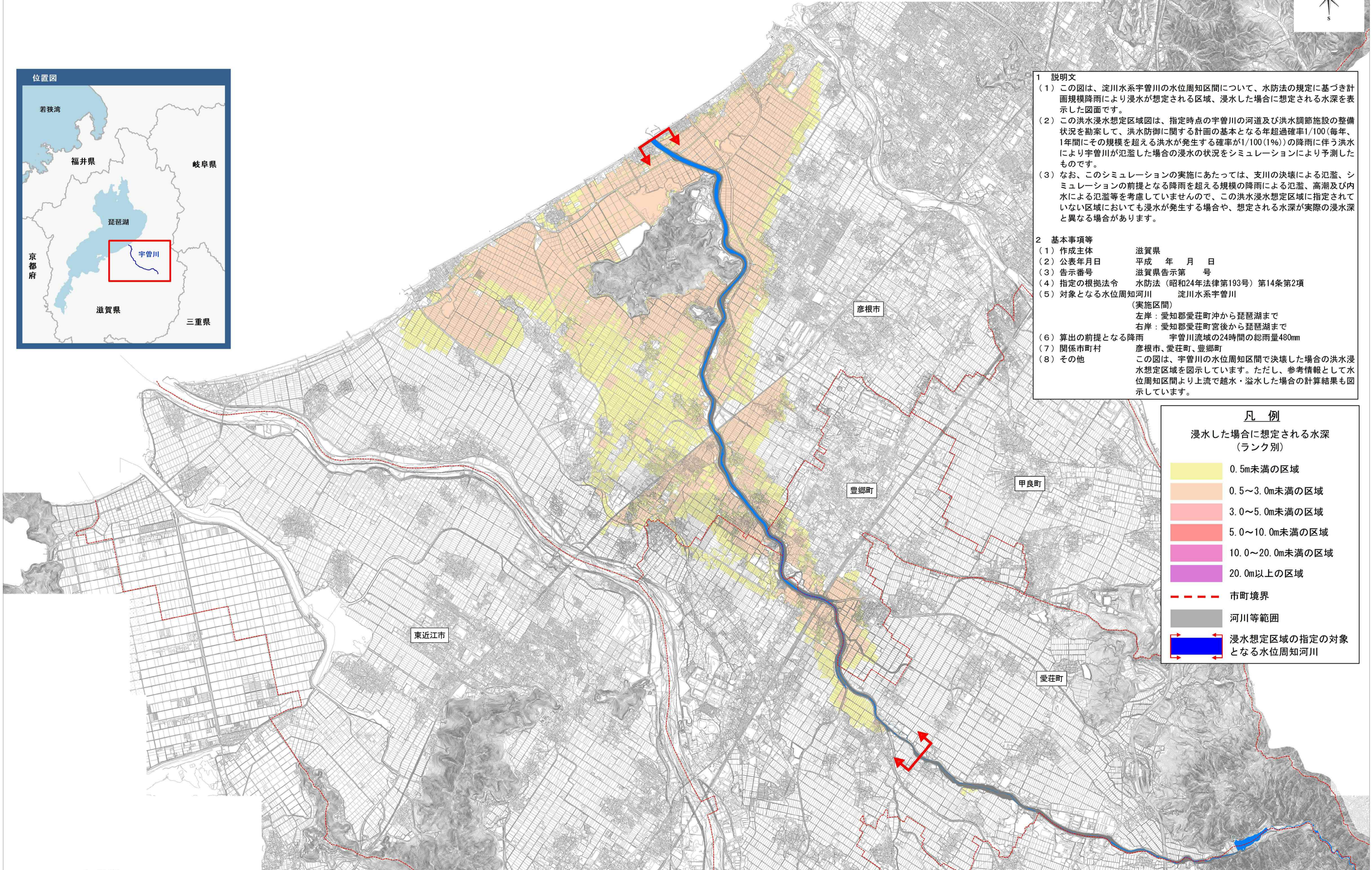


- 1 説明文**
- (1) この図は、淀川水系宇曾川の水位周知区間について、水防法の規定に基づき計画規模降雨により浸水が想定される区域、浸水した場合に想定される水深を表示した図面です。
  - (2) この洪水浸水想定区域図は、指定時点の宇曾川の河道及び洪水調節施設の整備状況を勘案して、洪水防御に関する計画の基本となる年超過確率1/100(毎年、1年間にその規模を超える洪水が発生する確率が1/100(1%))の降雨に伴う洪水により宇曾川が氾濫した場合の浸水の状況をシミュレーションにより予測したものです。
  - (3) なお、このシミュレーションの実施にあたっては、支川の決壊による氾濫、シミュレーションの前提となる降雨を超える規模の降雨による氾濫、高潮及び内水による氾濫等を考慮していませんので、この洪水浸水想定区域に指定されていない区域においても浸水が発生する場合や、想定される水深が実際の浸水深と異なる場合があります。
- 2 基本事項等**
- (1) 作成主体 滋賀県
  - (2) 公表年月日 平成 年 月 日
  - (3) 告示番号 滋賀県告示第 号
  - (4) 指定の根拠法令 水防法(昭和24年法律第193号)第14条第2項
  - (5) 対象となる水位周知河川 淀川水系宇曾川  
(実施区間)  
左岸: 愛知郡愛荘町沖から琵琶湖まで  
右岸: 愛知郡愛荘町宮後から琵琶湖まで
  - (6) 算出の前提となる降雨 宇曾川流域の24時間の総雨量480mm
  - (7) 関係市町村 彦根市、愛荘町、豊郷町
  - (8) その他 この図は、宇曾川の水位周知区間で決壊した場合の洪水浸水想定区域を図示しています。ただし、参考情報として水位周知区間より上流で越水・溢水した場合の計算結果も図示しています。

**凡例**

浸水した場合に想定される水深  
(ランク別)

	0.5m未満の区域
	0.5~3.0m未満の区域
	3.0~5.0m未満の区域
	5.0~10.0m未満の区域
	10.0~20.0m未満の区域
	20.0m以上の区域
	市町境界
	河川等範囲
	浸水想定区域の指定の対象となる水位周知河川



1 : 25,000

この地図の作成に当たっては、国土院院長の承認を得て、同院発行の基礎地図情報を使用した。(承認番号 平30情使、第1257号)  
この地図は、彦根市長、東近江市長、愛荘町長、豊郷町長、甲良町長の承認を得て、同市発行の基本図(縮尺1/2,500)を複製したものである。  
(承認番号: 平成30年8月27日彦都計第258号、平成30年8月27日東都計第463号、平成30年10月23日愛建第1216号、平成30年10月11日豊地整第486号、平成30年11月21日甲建水第350号)