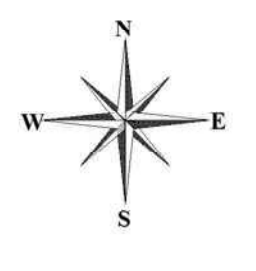
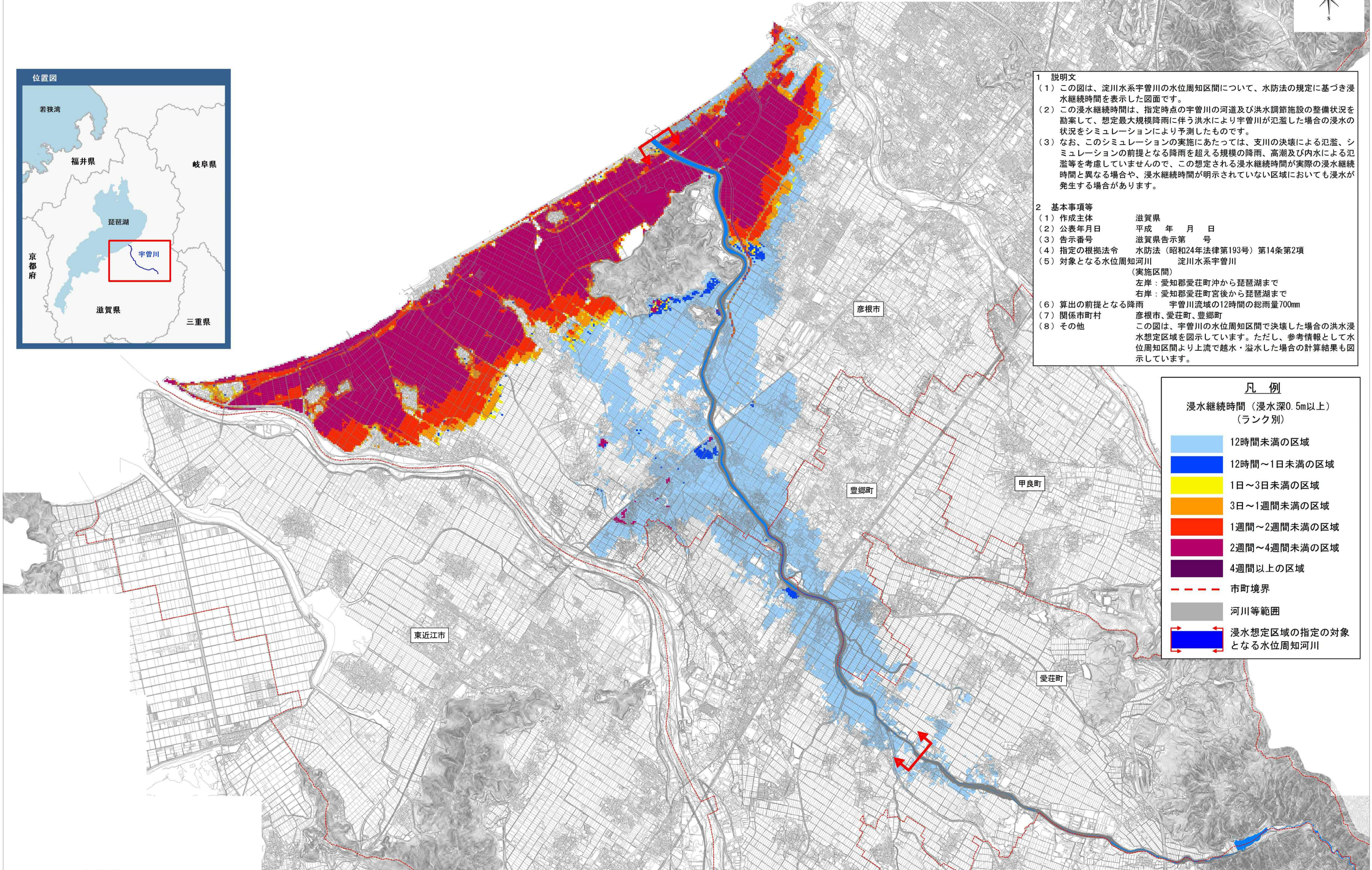
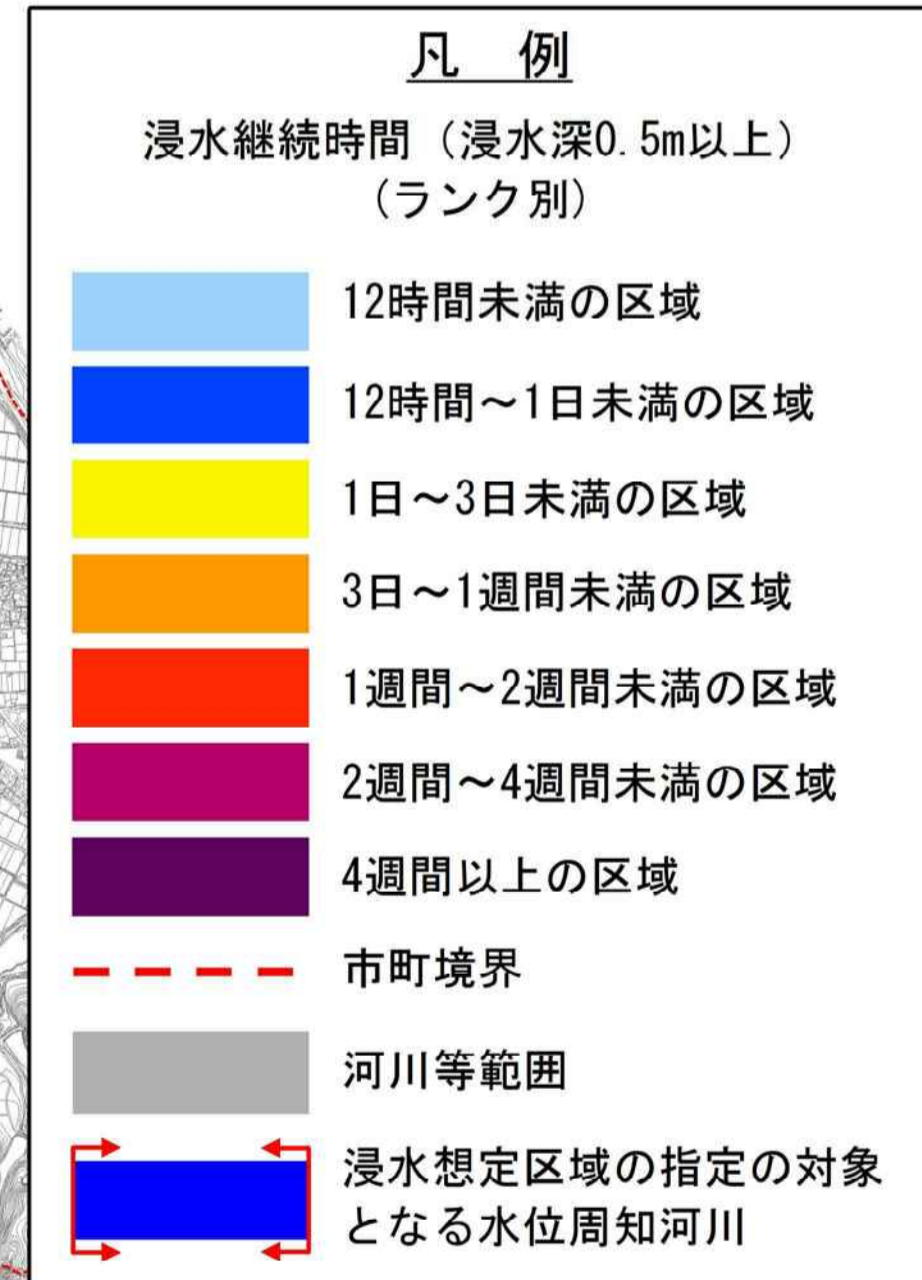


# 淀川水系宇曾川 洪水浸水想定区域図(浸水継続時間)



- 1 説明文**
- (1) この図は、淀川水系宇曾川の水位周知区間について、水防法の規定に基づき浸水継続時間を表示した図面です。
  - (2) この浸水継続時間は、指定時点の宇曾川の河道及び洪水調節施設の整備状況を勘案して、想定最大規模降雨に伴う洪水により宇曾川が氾濫した場合の浸水の状況をシミュレーションにより予測したものです。
  - (3) なお、このシミュレーションの実施にあたっては、支川の決壊による氾濫、シミュレーションの前提となる降雨を超える規模の降雨、高潮及び内水による氾濫等を考慮していませんので、この想定される浸水継続時間が実際の浸水継続時間と異なる場合や、浸水継続時間が明示されていない区域においても浸水が発生する場合があります。
- 2 基本事項等**
- (1) 作成主体 滋賀県
  - (2) 公表年月日 平成 年 月 日
  - (3) 告示番号 滋賀県告示第 号
  - (4) 指定の根拠法令 水防法(昭和24年法律第193号)第14条第2項
  - (5) 対象となる水位周知河川 淀川水系宇曾川  
(実施区間)  
左岸：愛知郡愛荘町沖から琵琶湖まで  
右岸：愛知郡愛荘町宮後から琵琶湖まで
  - (6) 算出の前提となる降雨 宇曾川流域の12時間の総雨量700mm
  - (7) 関係市町村 彦根市、愛荘町、豊郷町  
この図は、宇曾川の水位周知区間で決壊した場合の洪水浸水想定区域を図示しています。ただし、参考情報として水位周知区間より上流で越水・溢水した場合の計算結果も図示しています。
  - (8) その他



1 : 25,000

この地図の作成に当たっては、国土地理院長の承認を得て、同院発行の基礎地図情報を使用した。(承認番号 平30情使、第1257号)  
この地図は、彦根市長、東近江市長、愛荘町長、豊郷町長、甲良町長の承認を得て、同市発行の基本図(縮尺1/2,500)を複製したものである。  
(承認番号：平成30年11月16日彦都計第295号、平成30年8月27日東都計第463号、平成30年10月23日愛建第1216号、平成30年10月11日豊地整第486号、平成30年10月10日甲建水第350号)