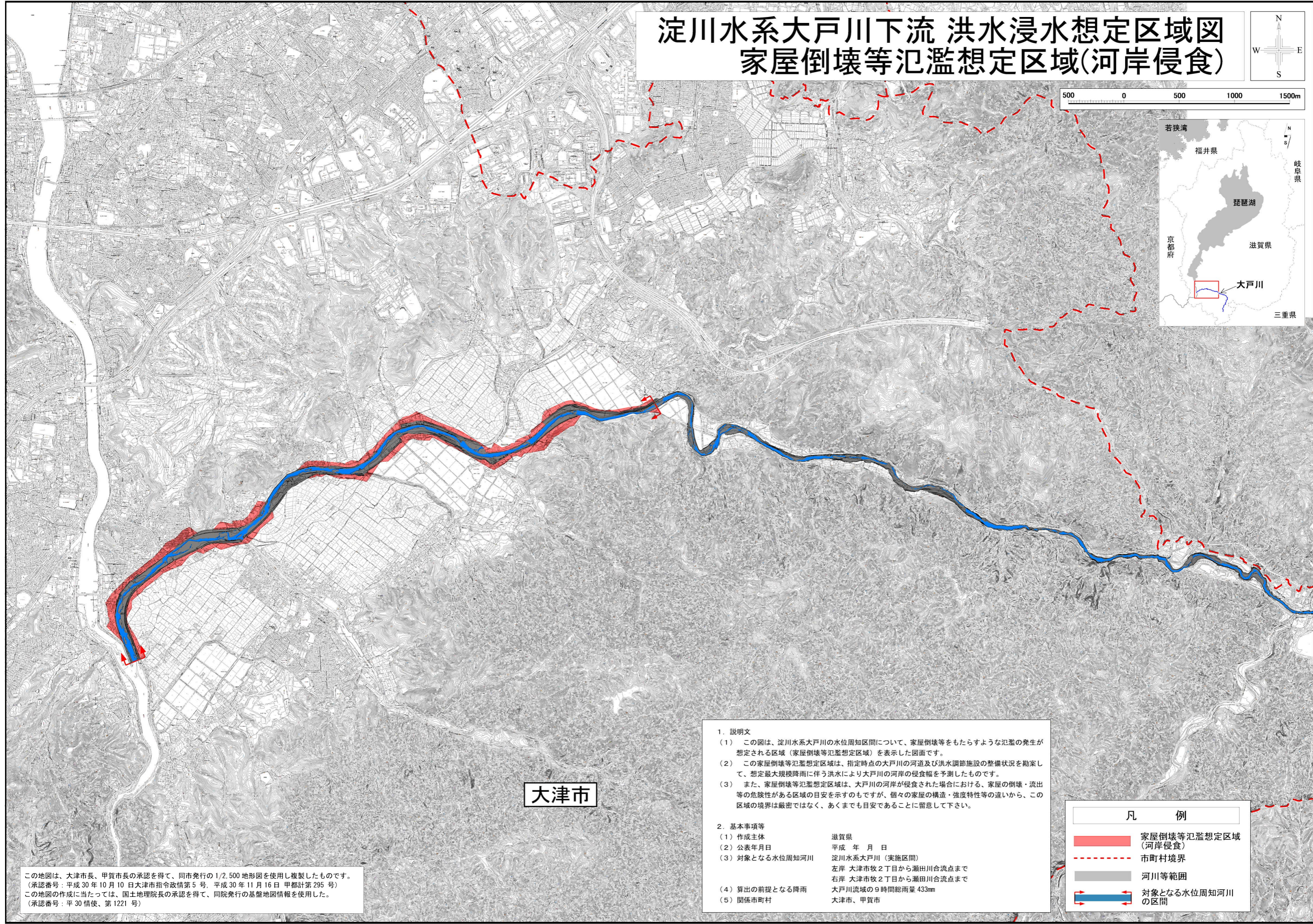
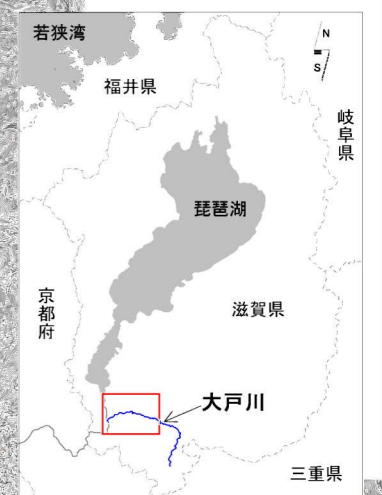
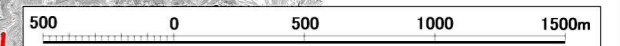
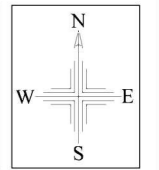


# 淀川水系大戸川下流 洪水浸水想定区域図 家屋倒壊等氾濫想定区域(河岸侵食)



大津市

1. 説明文
- (1) この図は、淀川水系大戸川の水位周知区間について、家屋倒壊等をもたらすような氾濫の発生が想定される区域（家屋倒壊等氾濫想定区域）を表示した図面です。
  - (2) この家屋倒壊等氾濫想定区域は、指定時点の大戸川の河道及び洪水調節施設の整備状況を勘案して、想定最大規模降雨に伴う洪水により大戸川の河岸の侵食幅を予測したものです。
  - (3) また、家屋倒壊等氾濫想定区域は、大戸川の河岸が侵食された場合における、家屋の倒壊・流出等の危険性がある区域の目安を示すものですが、個々の家屋の構造・強度特性等の違いから、この区域の境界は厳密ではなく、あくまでも目安であることに留意して下さい。
2. 基本事項等
- |                 |   |
|-----------------|---|
| (1) 作成主体        | 滋賀県   |
| (2) 公表年月日       | 平成 年 月 日  |
| (3) 対象となる水位周知河川 | 淀川水系大戸川（実施区間）<br>左岸 大津市牧2丁目から瀬田川合流点まで<br>右岸 大津市牧2丁目から瀬田川合流点まで |
| (4) 算出の前提となる降雨  | 大戸川流域の9時間総雨量 433mm  |
| (5) 関係市町村       | 大津市、甲賀市   |

凡 例

- 家屋倒壊等氾濫想定区域 (河岸侵食)
- 市町村境界
- 河川等範囲
- ←→ 対象となる水位周知河川の区間

この地図は、大津市長、甲賀市長の承認を得て、同市発行の1/2,500地形図を使用し複製したものです。  
 (承認番号:平成30年10月10日大津市指令政情第5号,平成30年11月16日甲都計第295号)  
 この地図の作成に当たっては、国土地理院長の承認を得て、同院発行の基盤地図情報を使用した。  
 (承認番号:平30情使、第1221号)