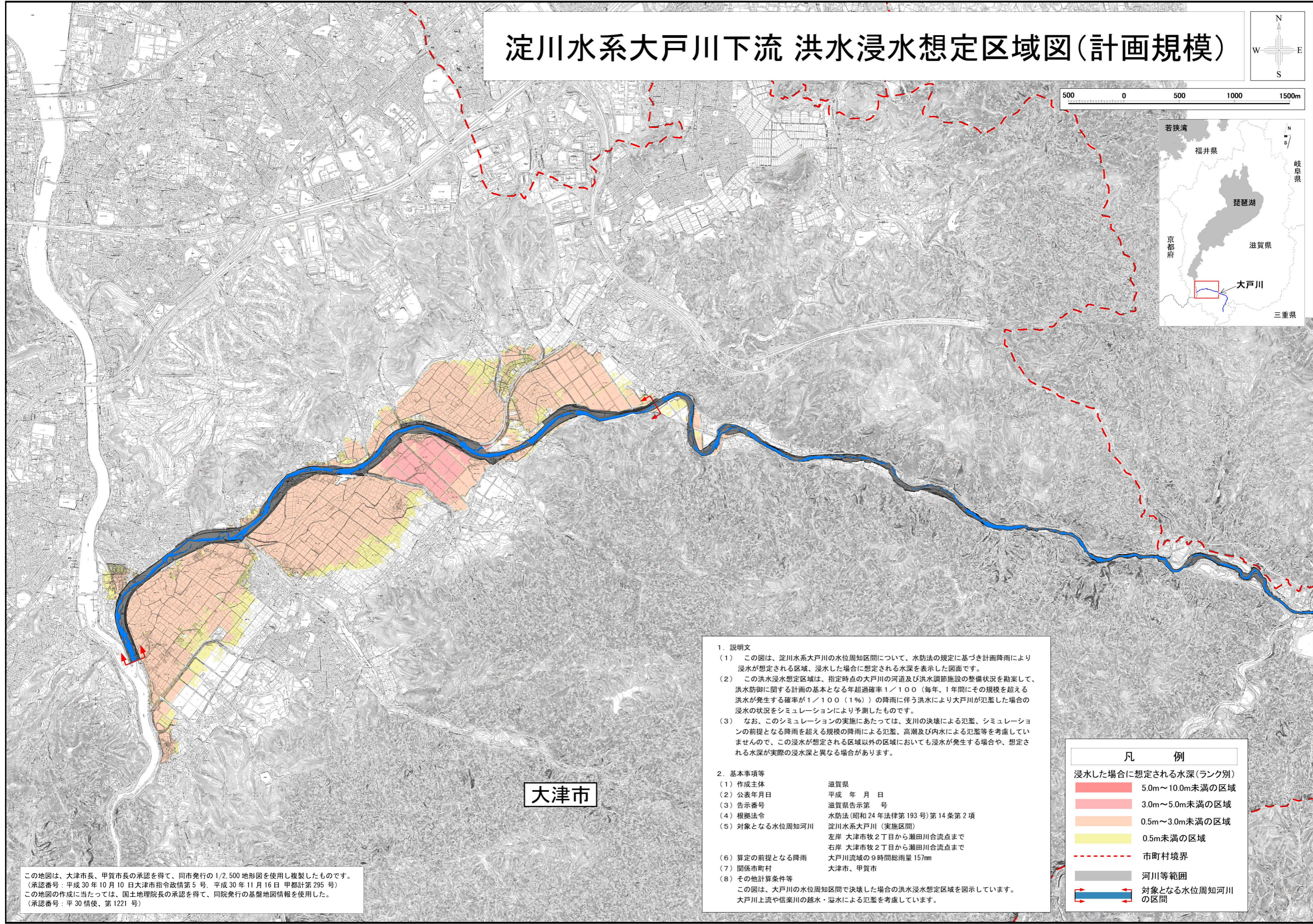
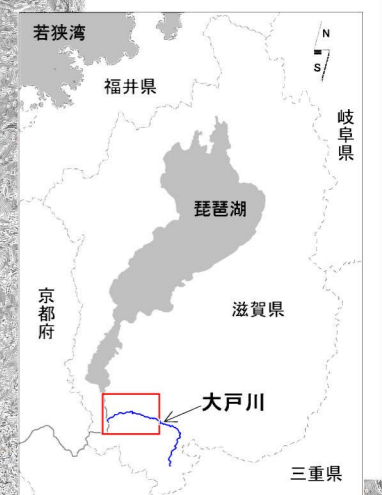
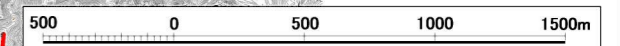
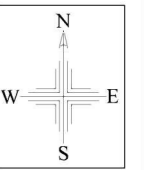


淀川水系大戸川下流 洪水浸水想定区域図(計画規模)



大津市

1. 説明文
- (1) この図は、淀川水系大戸川の水位周知区間について、水防法の規定に基づき計画降雨により浸水が想定される区域、浸水した場合に想定される水深を表示した図面です。
 - (2) この洪水浸水想定区域は、指定時点の大戸川の河道及び洪水調節施設の整備状況を勘案して、洪水防御に関する計画の基本となる年超過確率1/100（毎年、1年間にその規模を超える洪水が発生する確率が1/100（1%））の降雨に伴う洪水により大戸川が氾濫した場合の浸水の状況をシミュレーションにより予測したものです。
 - (3) なお、このシミュレーションの実施にあたっては、支川の決壊による氾濫、シミュレーションの前提となる降雨を超える規模の降雨による氾濫、高潮及び内水による氾濫等を考慮していませんので、この浸水が想定される区域以外の区域においても浸水が発生する場合や、想定される水深が実際の浸水深と異なる場合があります。
2. 基本事項等
- | | |
|-----------------|---|
| (1) 作成主体 | 滋賀県 |
| (2) 公表年月日 | 平成 年 月 日 |
| (3) 告示番号 | 滋賀県告示第 号 |
| (4) 根拠法令 | 水防法(昭和24年法律第193号)第14条第2項 |
| (5) 対象となる水位周知河川 | 淀川水系大戸川(実施区間)
左岸 大津市牧2丁目から瀬田川合流点まで
右岸 大津市牧2丁目から瀬田川合流点まで |
| (6) 算定の前提となる降雨 | 大戸川流域の9時間総雨量157mm |
| (7) 関係市町村 | 大津市、甲賀市 |
| (8) その他計算条件等 | |
- この図は、大戸川の水位周知区間で決壊した場合の洪水浸水想定区域を図示しています。大戸川上流や信楽川の越水・溢水による氾濫を考慮しています。

凡 例	
浸水した場合に想定される水深(ランク別)	
	5.0m～10.0m未満の区域
	3.0m～5.0m未満の区域
	0.5m～3.0m未満の区域
	0.5m未満の区域
	市町村境界
	河川等範囲
	対象となる水位周知河川の区間

この地図は、大津市長、甲賀市長の承認を得て、同市発行の1/2,500地形図を使用し複製したものです。
(承認番号:平成30年10月10日大津市指令政第5号,平成30年11月16日甲都計第295号)
この地図の作成に当たっては、国土地理院長の承認を得て、同院発行の基盤地図情報を使用した。
(承認番号:平30情使、第1221号)