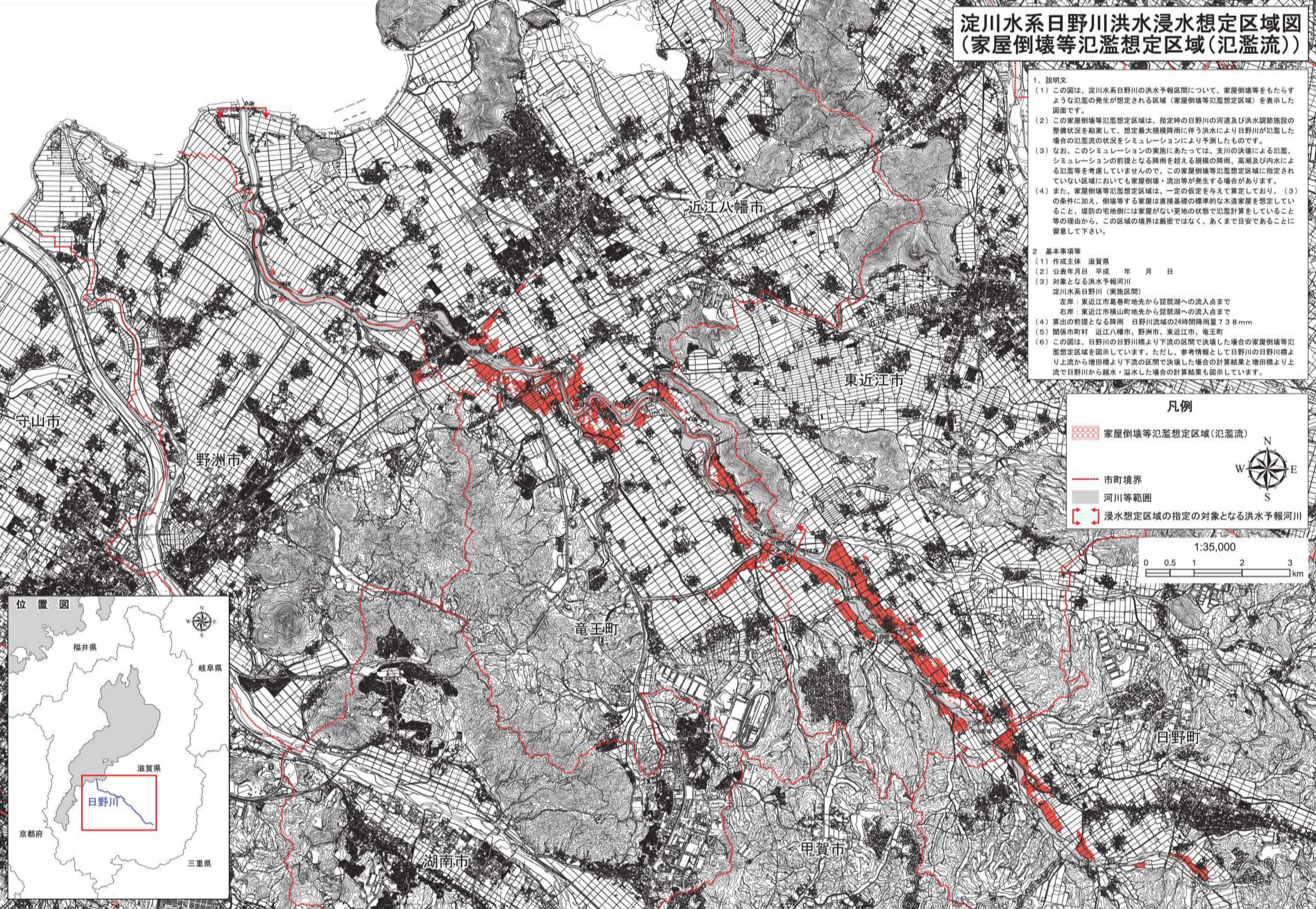
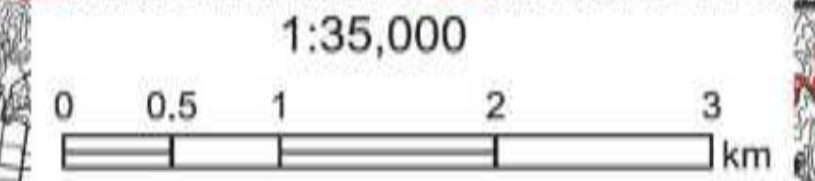


淀川水系日野川洪水浸水想定区域図 (家屋倒壊等氾濫想定区域(氾濫流))

1. 説明文
- (1) この図は、淀川水系日野川の洪水予報期間について、家屋倒壊等をもたらすような氾濫の発生が想定される区域(家屋倒壊等氾濫想定区域)を表示した図面です。
 - (2) この家屋倒壊等氾濫想定区域は、指定時の日野川の河道及び洪水調節施設の整備状況を勘案して、想定最大規模降雨に伴う洪水により日野川が氾濫した場合の氾濫流の状況をシミュレーションにより予測したものです。
 - (3) なお、このシミュレーションの実施にあたっては、支川の決壊による氾濫、シミュレーションの前提となる降雨を超える規模の降雨、高潮及び内水による氾濫等を考慮していませんので、この家屋倒壊等氾濫想定区域に指定されていない区域においても家屋倒壊・流出等が発生する場合があります。
 - (4) また、家屋倒壊等氾濫想定区域は、一定の仮定を与えて算定しており、(3)の条件に加え、倒壊等する家屋は直接基礎の標準的な木造家屋を想定していること、堤防の宅地側には家屋がない更地の状態で氾濫計算をしていること等の理由から、この区域の境界は厳密ではなく、あくまで目安であることに留意して下さい。
2. 基本事項等
- (1) 作成主体 滋賀県
 - (2) 公表年月日 平成 年 月 日
 - (3) 対象となる洪水予報河川
淀川水系日野川(実施区間)
左岸：東近江市葛巻町地先から琵琶湖への流入点まで
右岸：東近江市横山町地先から琵琶湖への流入点まで
 - (4) 算出の前提となる降雨 日野川流域の24時間降雨量738mm
 - (5) 関係市町村 近江八幡市、野洲市、東近江市、竜王町
 - (6) この図は、日野川の日野川橋より下流の区間で決壊した場合の家屋倒壊等氾濫想定区域を図示しています。ただし、参考情報として日野川の日野川橋より上流から増田橋より下流の区間で決壊した場合の計算結果と増田橋より上流で日野川から越水・溢水した場合の計算結果も図示しています。

凡例

- 家屋倒壊等氾濫想定区域(氾濫流)
- 市町境界
- 河川等範囲
- 浸水想定区域の指定の対象となる洪水予報河川



※この地図の作成に当たっては、国土地理院長の承認を得て、同院発行の基礎地図情報を使用した。(承認番号 平成29情使、第643号)