

# 卵巣がんの診断と治療

## ～ 予防から治療・在宅支援まで ～

卵巣がんは、主に卵巣の上皮部分に発生する悪性腫瘍です。更年期以降に発症することが多く、わが国でも発生頻度は年々増加しています。初期症状が少ないため早期発見が難しい疾患です。今回のセミナーでは、卵巣がんの概論に加え、早期発見と予防法、初期治療から終末期患者の在宅支援まで、各専門の医療スタッフが講演します。

### － プログラム －

#### 講演1 「卵巣がんとは？」

成人病センター 婦人科 科長 樋口 壽宏

#### 講演2 「卵巣がんの早期発見と予防」

成人病センター 婦人科 副医長 勝矢 聡子

#### 講演3 「卵巣がんの手術治療」

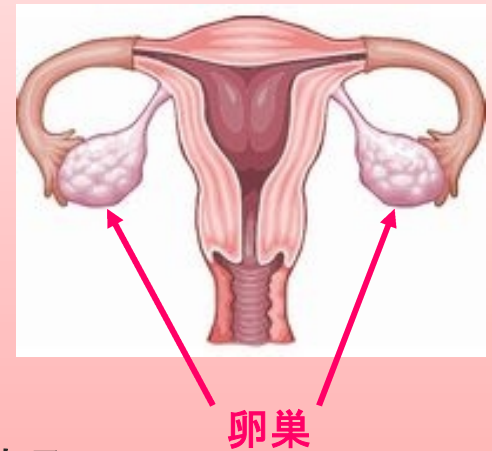
成人病センター 婦人科 科長 樋口 壽宏

#### 講演4 「化学療法の変遷と副作用対策」

成人病センター薬剤部 主任技師 安田 奈央

#### 講演5 「卵巣がん終末期患者への在宅支援」

成人病センター地域医療サービス室 看護師 荒木 友子



●日時：平成24年4月26日(木) 18:00~19:30  
(受付17:30~)

●会場：滋賀県立成人病センター 研究所講堂  
【住所】守山市守山5-4-30  
【交通】JR守山駅からバス約10分

●対象者：医療従事者

●定員：150名(当日先着順)

●申込不要・参加費無料・駐車場無料(受付で無料化手続きします)

#### 【会場案内図】



※今回のセミナーは、日本医師会生涯教育制度指定講習会(1.5単位)の予定です。(申請中)