

ペットとの同行避難体制推進資料

1. 同行避難動物の管理等について

物資供給等の救援を的確に受けることのできるよう、同行避難したペットの登録を行い、状況把握に努めます。受付の流れは以下のとおりです。

飼い主は、責任をもって同行避難したペットの飼育および動物飼育場所の運営を行います。

また、避難所に避難してきた方々へ飼育ルールを掲示物で周知する等、動物飼育場所への協力と理解を得られるようにしましょう。

(1) 同行避難動物の登録

ア. 動物ごとの飼養登録。※別紙1, 2 (P19、20) 参照

(登録申込書記載事項)

- ・ 飼い主の住所、氏名、携帯電話番号、避難所内での避難位置
- ・ 同行避難ペットの動物種、品種、動物の名前、性別（不妊、去勢手術実施の別）、毛色、特徴

※飼い主不明の動物については、最終的には動物保護管理センターが收容することとなります。飼い主が現れるか、センターに收容されるまでの間は、動物飼育場所で一時的保護の御協力をお願いします。その場合には動物飼育場所へ連れてきた方に登録申込書を書いていただきます。

イ. 登録書をもとに、避難動物数の集計等を行うための「收容動物登録簿」を作成し、一定期間ごとに更新し、現況の把握に努めます。

※別紙3 (P20) 参照

ウ. 受付手順

(ア) 同行避難してきた飼い主に対し、別紙1 (P19) の飼育動物登録申込書2枚および別紙2 (P20) の掲示用管理票1枚を渡します。

このときに飼育場所のルールができていれば、それを飼い主に渡し、遵守するように説明します。(動物が複数の時には1頭ごとについて書いてもらいます。)

(イ) 渡した3枚すべてに記入してもらい、記載内容に食い違い等がないことを確認します。このとき飼い主が別の避難所等に行く際には必ず携帯電話の番号等を確認し、必要なときに連絡が取れるようにします。

(ウ) 飼育動物登録申込書の1枚は避難所責任者がまとめておき、もう1枚は飼い主が所有します。掲示用管理票はペットを收容するケージなどにつけ、他者にそのペットの情報を知らせます。

(エ) 不明な点や困ったことがあったら、県動物救護本部（県庁生活衛生課 電話：077-528-3641 F A X：077-528-4860）へ御相談ください。

(2) 避難所内での飼育

ア. 「飼育のルール」を避難所内に掲示し、周知徹底を図ります。

※避難所に掲示する「飼育のルール」の一例は別紙4（P21）のとおり。

イ. 動物に関するトラブルが生じたときは、飼い主らが責任をもって解決に努めることとしますが、必要に応じて県動物救護本部に相談します。

ウ. 動物飼育場所は一目で分かるようにし、関係者以外の立入りを制限します。

（有ると良いもの）・カラーコーン（重し付）

・セーフティーバー又は立ち入り禁止テープ

・のぼり「動物飼育場所」等

(3) 飼育場所の維持管理

ア. 飼育場所では、動物種ごとにグループ分けをした方が良いでしょう。

犬嫌いの猫，猫嫌いの犬などが不必要に興奮しないように気をつけます。

動物種によっては、時期により暖房が必須となりますので注意が必要です。

イ. 飼育場所およびその周辺の環境維持のため、飼い主同士でローテーションを組む等の方法により清掃、散歩、補修及び点検等必要な作業を定期的を実施しましょう。

（清掃）ケージに敷く敷材の交換

ケージの洗浄

ごみの収集，廃棄

（ふん・尿）ふん・尿の適正処理

（散歩）犬は必ず実施しましょう

（補修）テント等飼育場所の設備

ケージ

看板

のぼり

（点検その他）設備全般の点検

ローテーション及び作業内容の確認

ウ. 収容動物数に応じ、飼育場所の確保に努めましょう。

収容されたペットの種類や数により、資機材が不足する場合は、運営組織を通じて県動物救護本部に御相談ください。

(例) 飼育動物登録申込書

平成 年 月 日に、私と同行避難した動物について、動物飼育場所における登録を申し込みます。

1 (飼い主・保護した者) の情報

避難前の住所

氏名

携帯電話番号

避難所での避難位置

2 同行避難ペットの情報

動物種：犬・猫・その他 ()

品種：雑種・その他 ()

動物の名前 () ・年齢 () ・毛色 ()

登録情報等 登録番号(犬のみ)：()

狂犬病予防注射済票番号(犬のみ)：(H 年度、)

マイクロチップ番号 ()

性別(不妊・去勢手術歴)：オス・メス(不妊・去勢手術実施済み・未実施)

感染症予防ワクチン：無・有(種類：8種混合、9種混合、)

持病の有無：

特徴：

※この用紙は、登録申込時に2枚提出願います。(避難所責任者、飼い主が1枚ずつ保有)

動物飼育場所登録番号：

(例) 掲示用管理票

動物飼育場所登録番号： (飼い主あり・飼い主不明)
ペットの名前：
性別（避妊・去勢手術の有無）：オス・メス （不妊・去勢手術実施済み・未実施）
動物種 品種：
持病の有無 特別食の有無：持病 有・無、 特別食 有・無
平時の飼養状態：室内飼い， 室外飼い， その他
：給餌（朝， 昼， 夕， 間食（ ））
：散歩（朝， 夕， 不定期， その他（ ））
：嗜好（食べないもの： ）
備考：
注意事項（咬み癖など）：

(例) 収容動物登録簿

動物飼育場所登録番号 _____ (飼い主あり・飼い主不明)
飼い主の情報 氏 名： _____
住 所： _____
ペットの情報 動物種： _____
動物の名前： _____
性 別：オス・メス（不妊・去勢手術実施済み・未実施）
備考：
入所日： _____ 退所日： _____

（記入例）

動物飼育場所登録No： 1
飼い主の情報 氏 名：滋賀 太郎
住 所：大津市京町4丁目1-1
動物の情報 動物種：犬 雑種
動物の名前：ポチ
性 別：オス 去勢済
備考：右前肢切り傷
入所日：平成28年4月1日 退所日：平成 年 月 日

(例) 飼育のルール

飼い主の皆様へ

この非常事態では、あなたもペットもストレスを感じています。

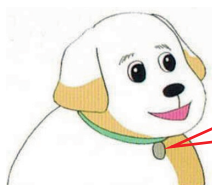
避難所は決して快適ではありませんし、見ず知らずの方との共同生活を送らなければなりません。

この避難所において、お互いが気持ちよく過ごすように、次のことを守ってください。

1 ペットには、所有者を明示する迷子札（飼い主の氏名や連絡先を記入したもの。）を装着し、決められた場所でケージ等に入れてください。

（犬の場合は鑑札と狂犬病予防注射済票を装着してください。）

また、治療中の病気や怪我がある動物については、その旨を注意書きしておいてください。



迷子札

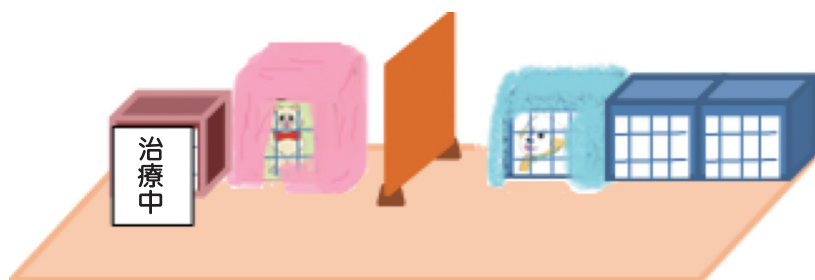
例：
ドン（飼い主：遊賀太郎）
滋賀県大津市京町4-1-1
077-528-3641
090-0000-△△△△

鑑札

例：
25 犬鑑札 SI
第00001号
〇〇市

狂犬病予防注射済票

例：
狂犬病予防注射済
○平成〇〇年度○
滋賀県〇〇市
第00001号



2 ペットは、避難所運営組織の許可が無い限り、避難施設内（人が避難している場所）に持ち込むことはやめてください。

動物が嫌いな人、動物アレルギーを持つ方のことも考えましょう。



3 ペットの飼養管理及び動物飼育場所の管理・保守点検等は、飼い主の方々で行ってください。

また、廃棄物については、所定の位置に捨ててください。

- ・ 定時の給餌、給水及び後片付け
- ・ ペットの体を清潔に保つ
- ・ ケージや動物飼育場所周辺の清掃
- ・ 散歩（排尿、排便は決められた場所で行うこと）

4 避難所には、所有者不明の動物が収容される場合があります。この動物たちの世話についてもご協力をお願いいたします。

5 ペットが体調を崩した場合は、かかりつけの獣医師に相談して頂くか、滋賀県動物救護本部に連絡してください。

6 ペットに関するトラブルについては、飼い主同士で責任をもって対処してください。

7 その他、避難所運営組織もしくは避難所責任者の指示に従ってください。

2. 飼い主が不明な動物の一時保護について

飼い主が不明な動物については、動物保護管理センターが收容することとなりますが、飼い主が現れるか、センターに保護されるまでの間は、動物飼育場所で一時的保護の御協力をお願いします。

(1) 保護したとき

- ア. 收容動物登録簿に、保護された時の状況、動物の特徴等を記録。
- イ. 使用していない資材を活用し、動物飼育場所に收容。
- ウ. 負傷または病気をしていると思われる場合、避難所運営組織（以下「運営組織」とします）を通じた県動物救護本部への相談。

(2) 保護中の世話

- ア. 同行避難ペットと同様に「飼育のルール」に基づいて、行き先が決まるまでの間、他の動物と同様に世話の実施。

(3) その他

- ア. 保護した動物の情報は、「收容動物登録簿」に記録し、関係者と情報を共有。
また、エサやケージ等の不足については、運営組織を通じて県動物救護本部に相談。
- イ. 保護した動物については、避難者の協力を得て少しでも多くの情報を入手し、飼い主探しの努力。
- ウ. 災害により失踪した動物の捜索依頼があった場合は、運営組織を通じて依頼内容を県動物救護本および関係者への伝達。

参考例

動物飼育場所 物品・資材要求書

____月 ____日

県動物救護本部 行 ← 県災害対策本部

↑

〇〇市町△△避難所 → 市町災害対策本部

物品名	数量	緊急性		
		高	中	低
		高	中	低
		高	中	低
		高	中	低
		高	中	低
		高	中	低
		高	中	低
		高	中	低
備考				

△△避難所 連絡調整責任者名 _____

参考例

飼い主不明動物 状況報告書

____月 ____日

県動物救護本部 行 ← 県災害対策本部

↑

〇〇市町△△避難所 → 市町災害対策本部

動物種	品種	性別	毛色等	付属物（首輪、名札等）	備考（保護した場所など）
その他連絡事項					

△△避難所 連絡調整責任者名 _____

参考例

搜索動物連絡書

____月 ____日

県動物救護本部 行 ⇔ 県災害対策本部

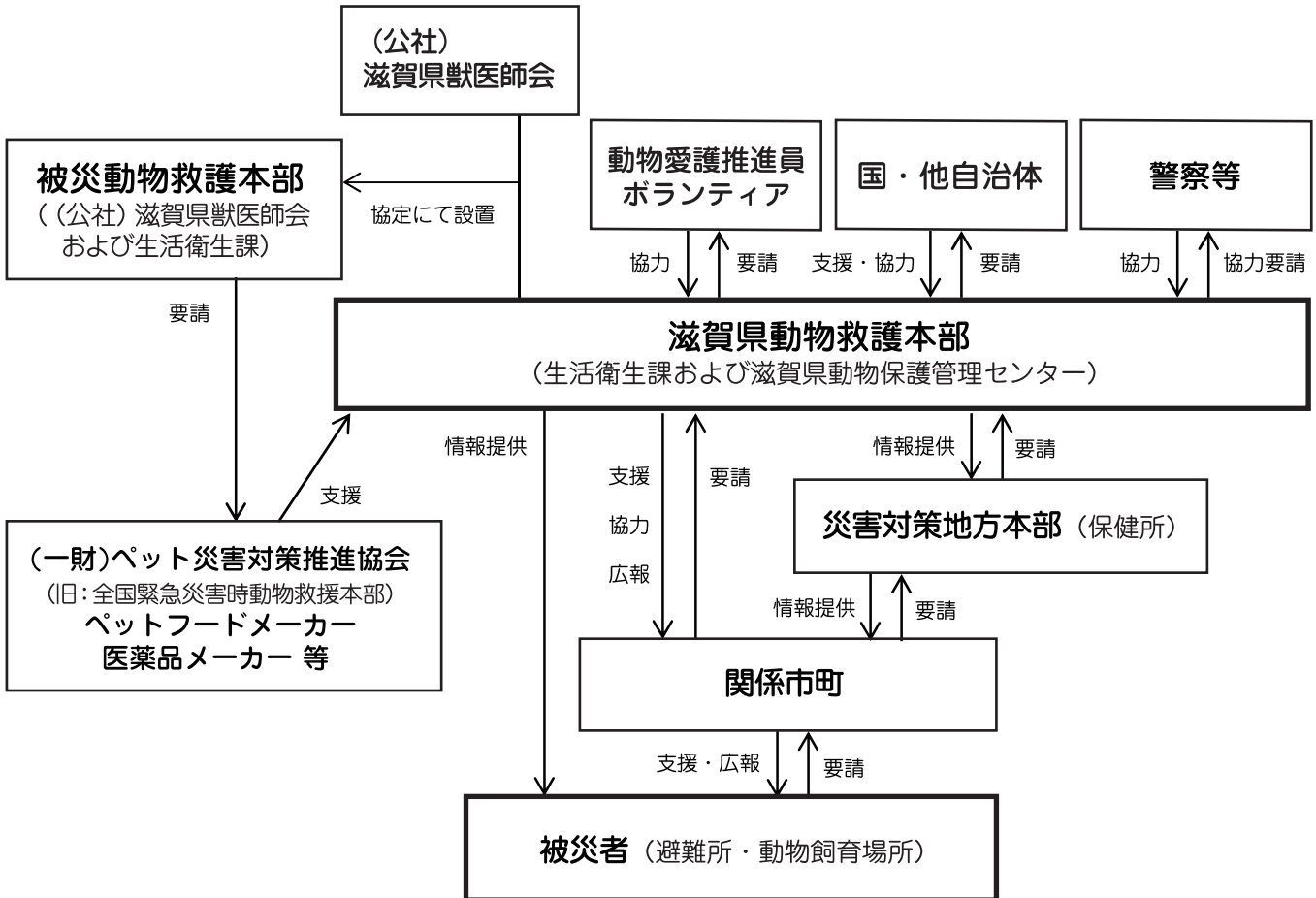
↓ ↑

〇〇市町△△避難所 ⇔ 市町災害対策本部

動物種	品種	性別	毛色等	付属物 (首輪名札等)	いなくなったときの 状況場所など
その他連絡事項					

△△避難所 連絡調整責任者名 _____

【動物救護対策活動フロー図】



平成28年9月14日

滋賀県健康医療福祉部生活衛生課
大津市京町四丁目1-1
TEL : 077-528-3641