



遊びながら考えましょう

保護者のみなさまへ

しょうひせいかつワークシート

～説明～

将来、自立した消費者となり、豊かで安全・安心な消費生活を送るためには、子どもの頃から「消費者教育」に触れる機会を持つことが必要です。

滋賀県では、小学生向けの消費者教育教材「消費生活ゲーム」（すごろくゲーム）を作成し、県内の学童保育所等に提供しています。ワークシートは、「消費生活ゲーム」の付属教材として作成したもので、家庭で遊びながら、消費生活について学ぶことを目的としています。

お子さまと一緒にワークシートをお使いいただき、ご家庭でもぜひ「消費者教育」にふれてみてください。

消費者教育ってなあに？

消費者教育とは、消費者が多くの物やサービス、情報の中から適切に選択・判断できる力を身に付け、ふだんのくらしの中で生かす力を育むための学びです。さまざまな分野から、生涯にわたり学び続けることが大切で、特に小学生の時には、次のような項目を学ぶことが望ましいとされています。

消費をめぐる物と金銭の流れを考よう	自分の生活と身近な環境とのかかわりに気づき、物の使い方などを工夫しよう	身近な消費者問題に目を向けよう	危険を回避し、物を安全に使う手がかりを知ろう	困ったことがあったら身近な人に相談しよう
物の選び方、買い方を考え適切に購入しよう。約束やきまりの大切さを知り、考えよう	物や金銭の大切さに気づき、計画的な使い方を考えよう。お小遣いを考えて使おう	消費に関する情報の集め方や活用の仕方を知ろう	自分や知人の個人情報を守るなど、情報モラルを知ろう	消費生活情報の目的や特徴、選択の大切さを知ろう



消費者教育ってなんだろう？

滋賀県イメージキャラクター
キャッフィー

消費者教育はくらしそのもの

消費者教育は、右の図のように、お金や食、環境や防災など、くらしの中のあらゆる場面において、「自分で知り、考え行動する力」を育むものであり **くらしそのもの** といえます。

身近なことばかりだね。

滋賀県イメージキャラクター
うおーたん

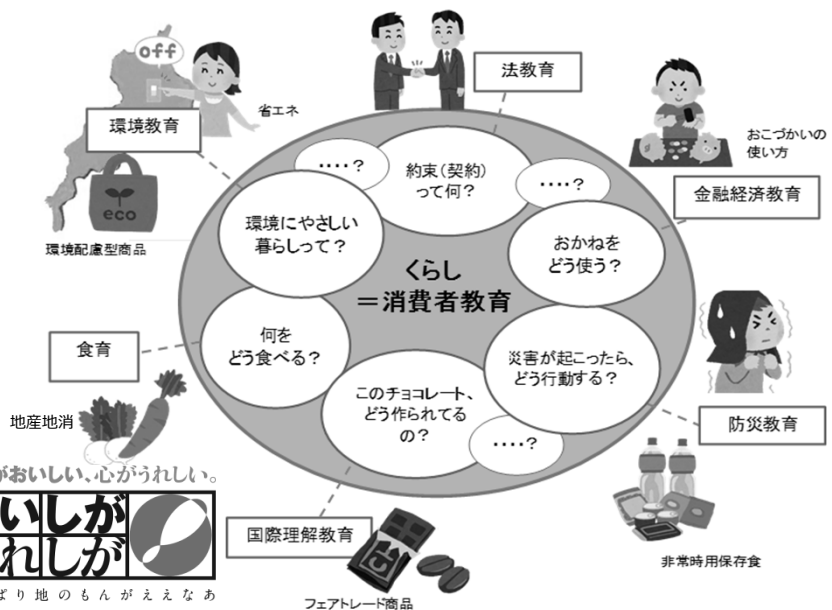


自然がおいしい、心がうれしい。



やっぱり地のもんがええなあ

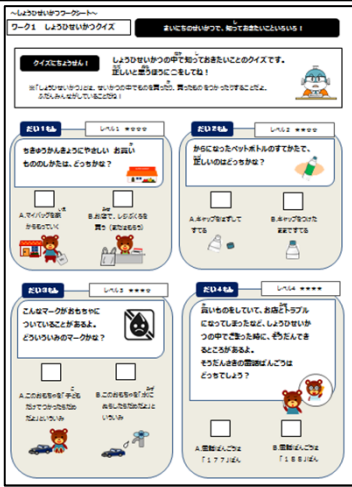
消費者教育（関連教育）イメージ図



ワークシート の ポイント

お子さまと一緒にワークシートにチャレンジし、楽しみながら「消費者力」の基本を身に付けてください。

ワーク1、ワーク1-2 しょうひせいかつクイズ と こたえ



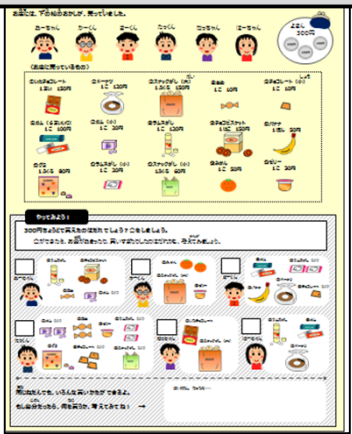
消費者教育は、環境、製品安全、金銭、防災、法律等とても幅広い教育ですが、くらしに身近で大切な教育です。

また、私たちは子どもの頃から、物を買ひ、買った物を使い…と、生涯を通じて消費生活を送っているのだから、子どもの時から、消費生活について学ぶことが大切です。

ポイント

ワーク1では、身近なことを題材に、消費生活を送るうえで知っておいてほしいことをピックアップして、クイズにしています。ワーク1-2では、答えと解説をのせていますので、お子さまと一緒にクイズを解きながら、消費生活について話し合ってみてください。

ワーク2 くみあわせをえらぼう

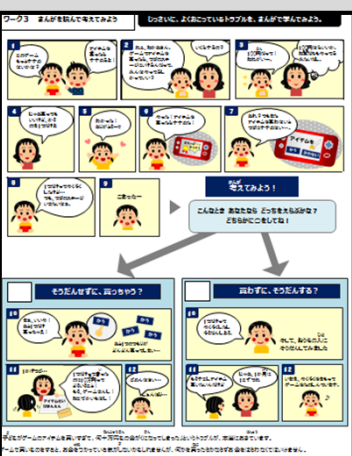


「予算の範囲内で物を買うこと」「物の選び方や買い方を考えること」は、計画的に生活を設計する力の基礎となります。

ポイント

ワーク2は、たくさんある商品の中から決められた予算で買い物ができた組合せを見つけるワークです。
身近な「おかし」を題材に、計算にチャレンジしたうえで同じ値段でも色々な組合せがあることに気づくことがポイントです。
ワークが終わった後は、「もし、自分なら何を買うか?」「お金があまったらどう使うか?」など想像して、お子さまとお話ししてみてください。
※ワーク2の答えは「あーちゃん」「たっくん」「なっちゃん」です。

ワーク3 まんがを読んで考えてみよう



今の時代は、ゲームの中でアイテムを買ったり、ネット通販で物を購入することが増えています。また代金の支払いをクレジットカードやプリペイドカード等で行うことも増えており、キャッシュレス化が進んでいます。

「物を買う」「お金を払う」という行為が実感しにくい時代といえますが、お金はお金！買った物の代金は、当然支払わなくてはなりません。

ポイント

ワーク3では、キャッシュレス化を背景に、実際に最近よくある消費生活上のトラブル事例を、まんがで取り上げました。このワークをきっかけに、見えないお金でも大事なお金だということをぜひお子さまに伝えていただき、お金の使い方について一緒に考えてみてください。

消費者教育に関するサイト

消費者庁HP <http://www.caa.go.jp/kportal/index.php>

国民生活センターHP <http://www.kokusen.go.jp/>

滋賀県HP <http://www.pref.shiga.lg.jp/c/shohi/>

しょうひせいかつワークシート ~説明~

滋賀県 県民生活部 県民活動生活課

平成29年(2017年)2月