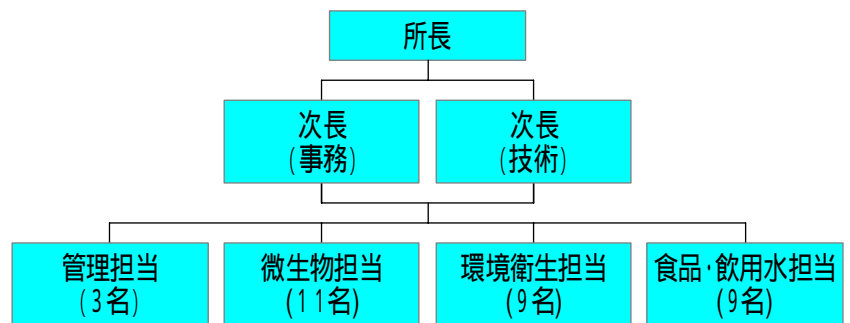


衛生科学センターの組織が変わりました

当所は、昨年度までは「滋賀県立衛生環境センター」という名称で、衛生部門と環境部門で構成されていました。組織改編により環境部門が滋賀県琵琶湖研究所と統合され、新たに「滋賀県琵琶湖・環境科学研究センター」が設置されたことに伴って、平成 17 年 4 月から「滋賀県衛生科学センター」という名称になり、衛生部門の試験研究機関として再出発しました。

さらに、平成 17 年 7 月 1 日からは、草津保健所と長浜保健所に置かれていた検査担当部門が当所に統合され、食品・飲用水担当となりました。その結果、図に示しますように 4 担当、職員数 35 名の組織となりました。食品・飲用水担当は、当分の間、当所の分室として草津保健所内で業務を行います。環境部門分離後の庁舎整備が終わり次第、大津市御殿浜にある本所に移転する予定です。

衛生科学センターの組織



ホームページをリニューアルしました！！

<http://www.pref.shiga.jp/e/ef45/>

組織の変更に伴い、当センターのホームページもリニューアルしました。このサイトから、科学的な視点で公衆衛生に関する情報を、下記の方針で提供していきます。

1. 感染症情報や疾病の地域分布など、滋賀県の「疫学」情報を視覚的なイメージと詳細なデータで紹介します。
2. 当所で調査したデータが、提供先行政機関でどのように利用されているのかを知っていただくため、各機関のサイトとリンクしています。

死亡統計解析の
サイトを立ち上
げました！！

