

平成30年産(29年播)麦生育情報 No.1 (H29.12.22)

(情報作成)滋賀県農業技術振興センター

(次回は1月下旬の予定)

滋賀県近江八幡市安土町大中 516 (TEL:0748-46-4391)

1 気象経過と生育状況

① 気象の経過 (彦根气象台、平成20～29年の平均値との比較)

期間	要素	平均気温	日照時間	降水量
	10月	下旬	低い	かなり少ない
11月	上旬	平年並	かなり多い	やや少ない
	中旬	低い	やや少ない	平年並
	下旬	低い	平年並	平年並
12月	上旬	低い	平年並	少ない

注) 平均気温 <±0.5℃:平年並、±0.5～1.0℃:やや高い(低い)、±1.0～2.0℃:高い(低い)、±2.0℃<:かなり高い(低い)
日照時間 <±5hr:平年並、±5～10hr:やや多い(少ない)、±10～15hr:多い(少ない)、±15hr<:かなり多い(少ない)
降水量 <±10mm:平年並、±10～20mm:やや多い(少ない)、±20～30mm:多い(少ない)、±30mm<:かなり多い(少ない)

② 生育状況

農業技術振興センター麦類作況調査では、11月6日播の「農林61号」は平年に比べて茎数は少なく、草丈は短く、葉数は少なく、生育は遅れている(表1、後掲グラフ)。

表1 平成30年産(29年播)麦類作況調査の結果

農業技術振興センター(近江八幡市安土町大中)

品種名	年次	苗立数 (本/m ²)	12/15調査		
			茎数(本/m ²)	草丈(cm)	葉数
農林61号	H30年産	168	198	12.0	2.6
	平年(参考)	194	435	14.5	3.7
ふくさやか	H30年産	192	218	10.3	2.7
	平年(参考)	208	438	13.5	3.9

※播種日:平成29年11月6日。

※平年(参考)はH20～29年産(H19～28年播)の10年間の平均値。

※播種量はH23年産(H22年播)までは10kg/10a散播(全面全層播)、H24年産(H23年播)以降は8kg/10a条播(条間25cm、ドリル播)。

☆12月18日現在の「農林61号」と「ふくさやか」(農技センター作況調査)



「農林61号」



「ふくさやか」

2 県内の状況

- 10月下旬は降雨が続き、降水量は過去10年平均の**8倍以上と非常に多かった**ことから、ほ場の乾田化が進まず、全般に播種作業は平年より遅れた。
- 播種後、気温が平年より低く推移したことが影響し、平年よりも出芽までに日数を要した。
- 11月中旬以降、気温が平年より低い状況が続いており、平年より生育は遅れ、生育量は小さい。

3 今後の管理

(1)追肥(分施肥体系(基肥—追肥—穂肥)の場合)

- 追肥は1月に施用するほうが増収効果は高い。ただし、10月下旬～11月初旬に播種したにもかかわらず、湿害等により生育量が不足している場合には、12月中に施用する。
- 積雪が見込まれるところでは、積雪の前に施用する。

(2)排水対策

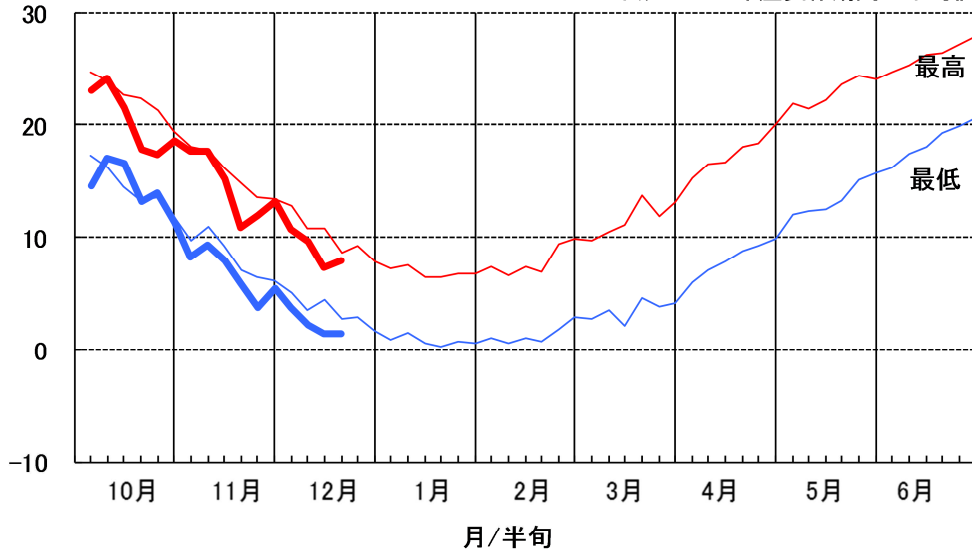
- 分けつ期の湿害は、茎数不足から穂数不足に至るとともに、根の伸長が不十分となり、品質低下(登熟不良)にもつながるため、徹底した排水対策を講じる。
- 施肥前は特に留意し、溝に水がたまっている場合には、排水できるように溝さらえを行う。

【参考サイト】

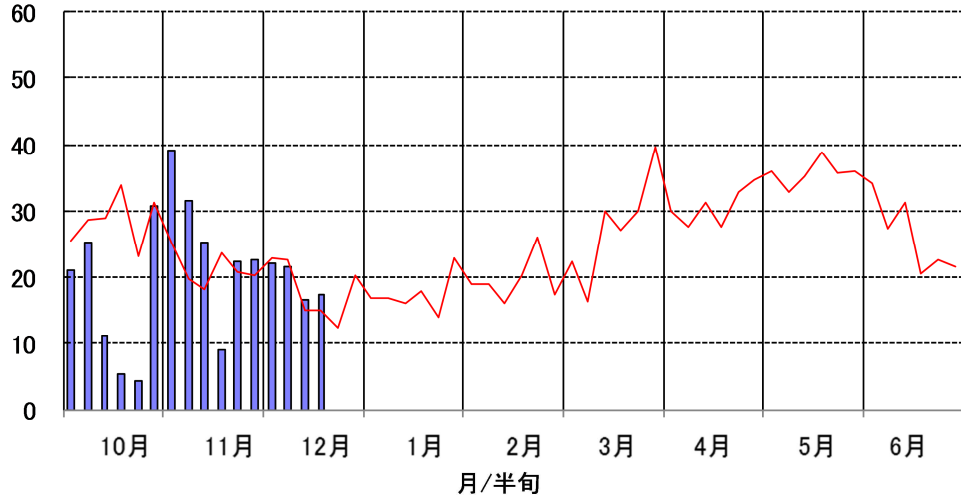
農業技術振興センター	http://www.pref.shiga.lg.jp/g/nogyo/
病虫害防除所	http://www.pref.shiga.lg.jp/g/byogaichu/
彦根地方气象台	http://www.jma-net.go.jp/hikone/
異常天候早期警戒情報	http://www.jma.go.jp/jp/soukei/

平成30年産(平成29年播) 麦作期間半旬別気象図(彦根気象台観測)

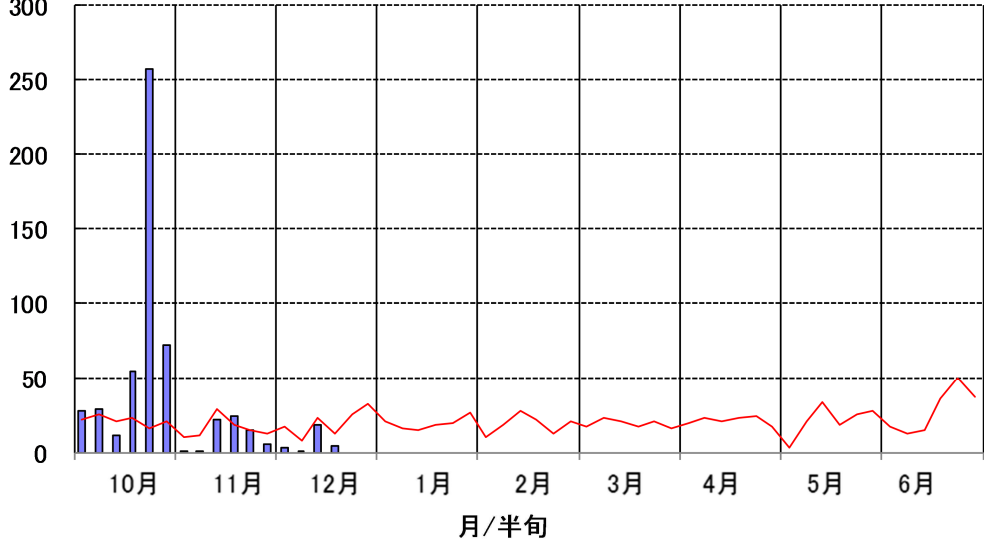
(°C) 【気温の推移(最高気温、最低気温)】 棒線: 本年(平成30年産) 折線: 平成20~29年産麦作期間の平均値



(hr) 【日照時間の推移】 棒線: 本年(平成30年産) 折線: 平成20~29年産麦作期間の平均値



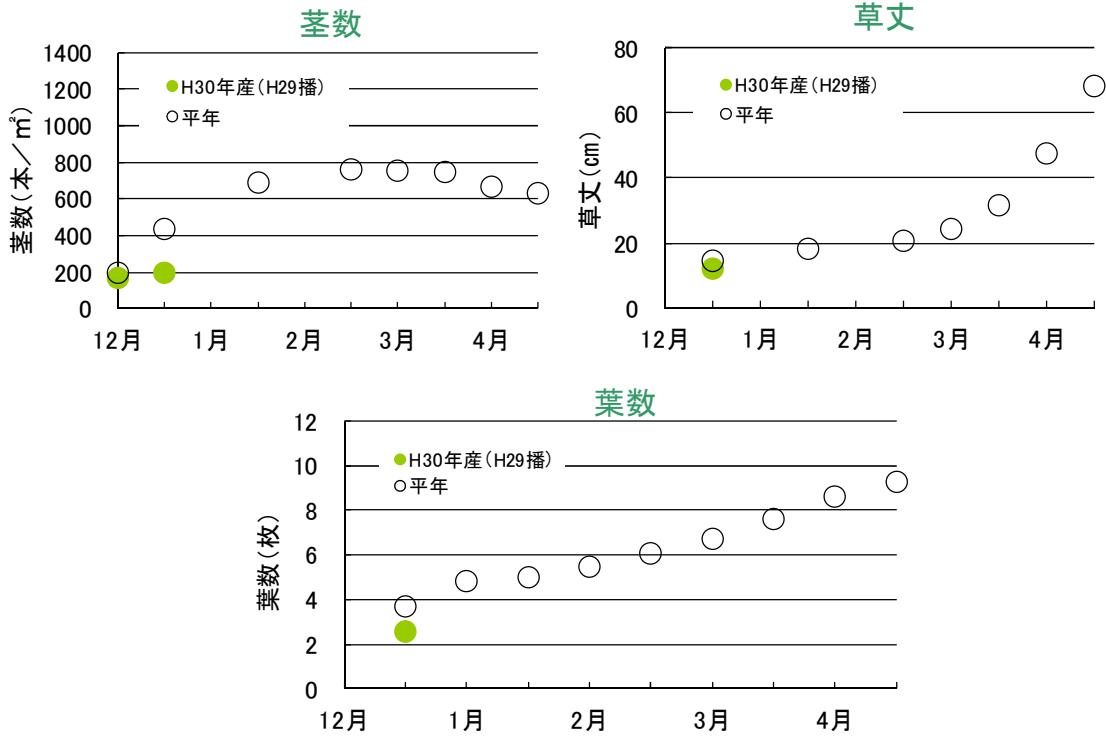
(mm) 【降水量の推移】 棒線: 本年(平成30年産) 折線: 平成20~29年産麦作期間の平均値



平成 30 年産生育調査結果（1）

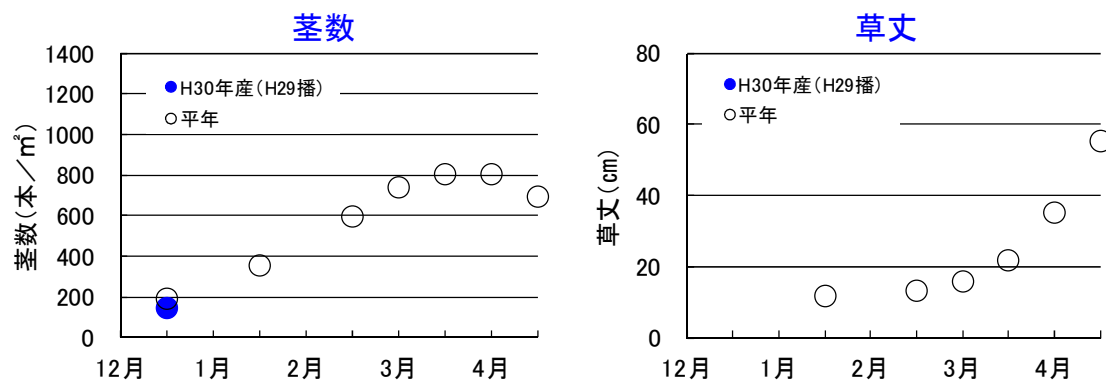
「農林61号」

平成29年11月6日播



(参考)

平成29年11月22日播

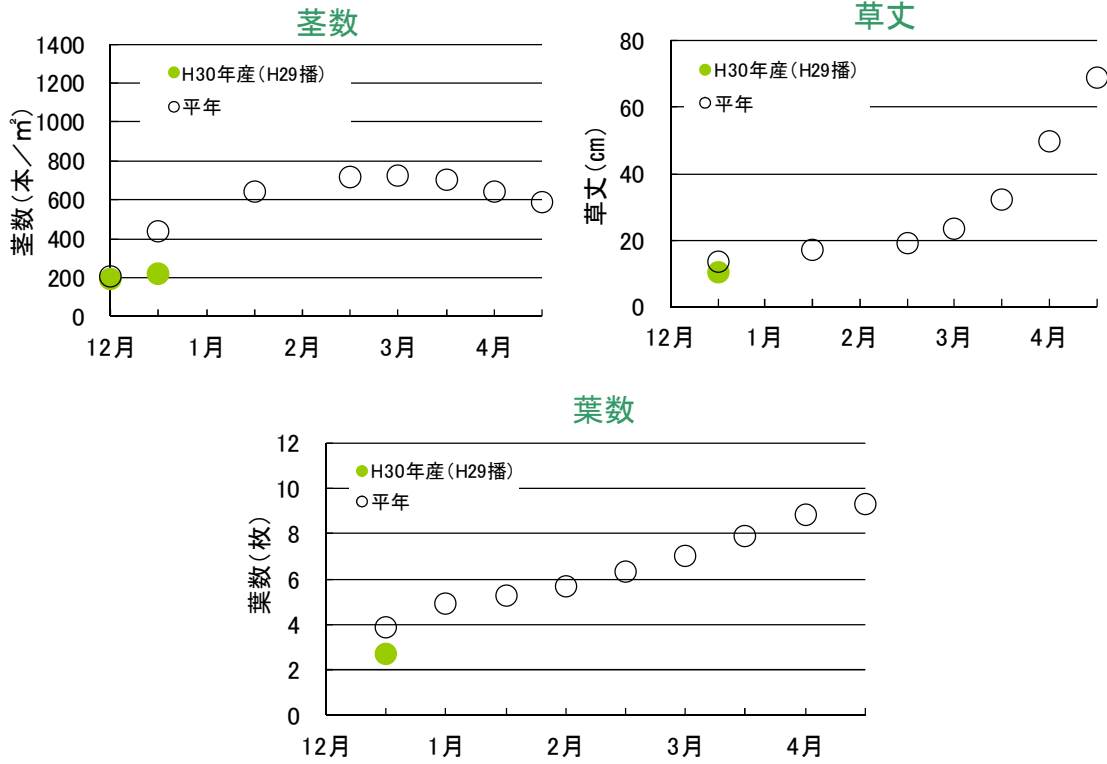


※「農林61号」の草丈、茎数、葉数の平年値は、平成20～29年産（平成19～28年播）の10年間の平均値。
 ※播種：平成24年産（平成23年播）から8kg/10a、条播（ドリル播）。平成23年産（平成22年播）までは10kg/10a、散播（全面全層播）。

平成30年産生育調査結果（2）

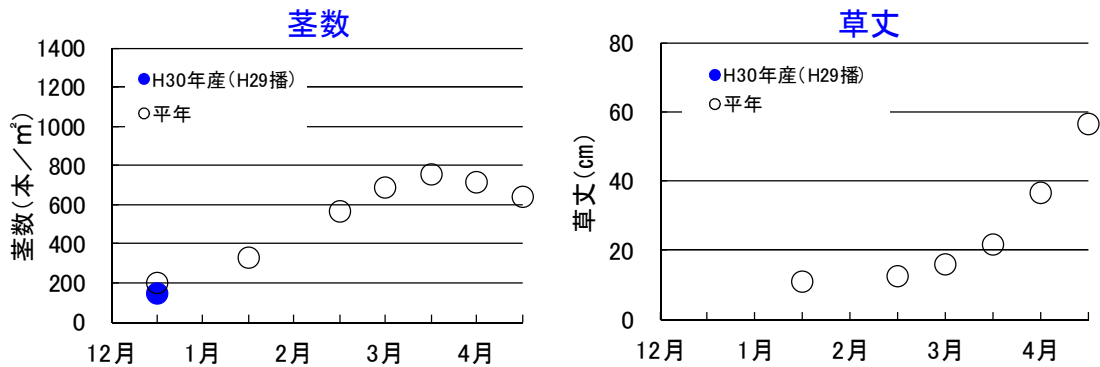
「ふくさやか」

平成29年11月6日播



(参考)

平成29年11月22日播



※「ふくさやか」の草丈、茎数、葉数の平年値は、平成20～29年産（平成19～28年播）の10年間の平均値。
 ※播種：平成24年産（平成23年播）から8kg/10a、条播（ドリル播）。平成23年産（平成22年播）までは10kg/10a、散播（全面全層播）。