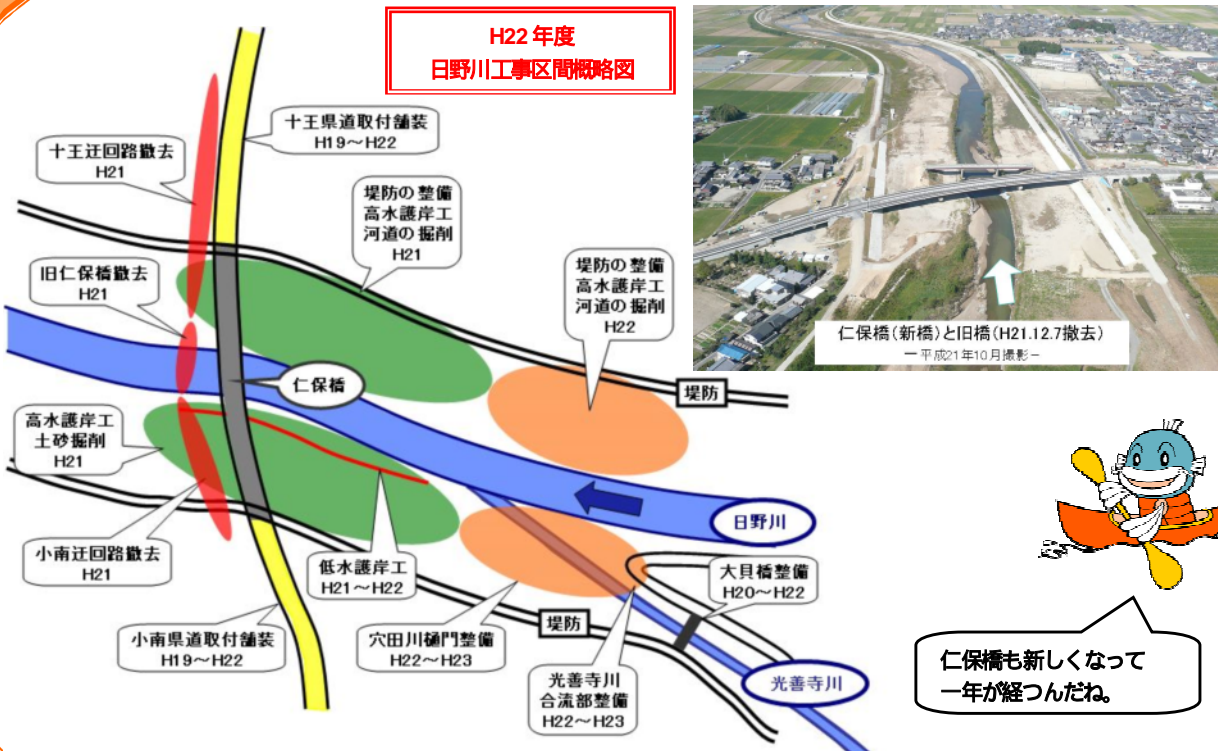


仁保のかわゲラ (日野川新聞) 秋号

発行 東近江土木事務所河川砂防課 発行日 平成22年 11月 5日 No.24

日野川河川改修工事の進捗状況および工事予定

日野川の改修工事は下流から順次進めておりまして、昨年度は仁保橋(県道大津能登川長浜線)付近まで工事を進めることができました。本年度は、光善寺川合流部付近を中心に、工事の施工を進めているところです。早期完成を目指して工事を施工していきますので、今後とも周辺住民のみなさまのご理解とご協力をよろしくお願いいたします。



仁保橋も新しくなって一年が経つんだね。

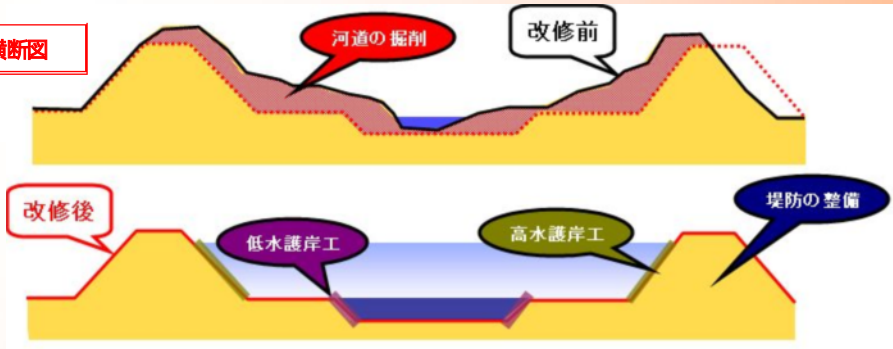


高水護岸工

高水護岸工

低水護岸工

日野川概略横断面図



仁保橋上流まで工事が進んできたね。

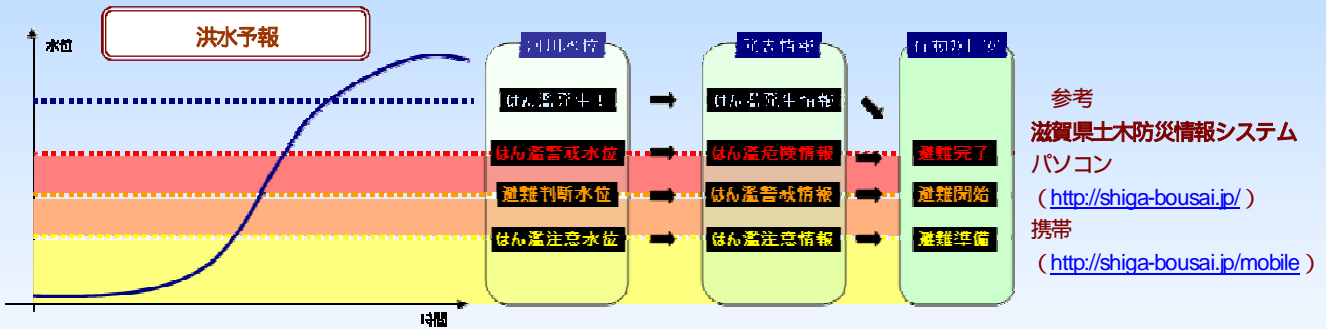


滋賀県土木防災情報システムが新しくなりました。

滋賀県土木防災情報システム（通称：SISPAD（シスパッド）（Shiga Information System Protection Against Disasters））とは、雨量、水位などの情報を監視し、迅速に防災情報の発表・伝達につなげるとともに、地域への提供による早期警戒避難による人的な被害を軽減することを目的としています。

本年度より、同システムでは、これまでの1時間間隔から10分間隔に短縮して雨量、水位の更新情報の提供を行い観測情報の充実に努めています。また豊富な図表、配色により操作性、視認性の向上をはかるなど従来よりも、豊富でわかりやすい情報提供が可能になりました。

例えば、洪水により被害のおそれがあるときは洪水予報や水位周知河川情報を、土砂災害により避難のおそれがあるときは土砂災害警戒情報を発表します。これらの情報が発表されたら、気象や雨量、水位の状況に注意し早めの避難を心がけて下さい。また、滋賀県土木交通部など関係防災機関が観測する雨量、水位、ダム諸量など、地域の詳細な観測情報についても情報提供を行っております。

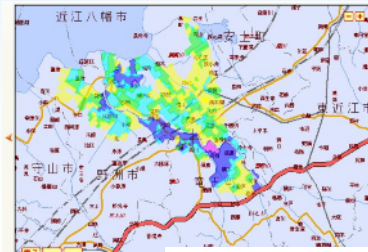


他にもいろいろ・・・

滋賀県防災情報マップ

(<http://www.shiga-bousai.jp/internet/map/index.html>)

河川別浸水想定区域図や土砂災害警戒区域などの情報を提供しています。



日野川浸水想定区域図

しらが

(<http://www.pref.shiga-info.jp/>)

防災をはじめとする様々な情報を、ご希望の方へ電子メールで配信しています。

しらがしらせらるる観測情報サービス

滋賀県では、防災をはじめとする様々な情報を、ご希望の方へ電子メールで配信しています。あらかじめユーザ登録していただくことで、お手持ちの携帯電話やパソコンに情報をお届けします。配信を希望される方は、次の項目を確認いただき、登録手続きの項目から登録を行ってください。

サービスの説明
 利用方法
 お問い合わせ先・お問い合わせ先
 登録者のみなさんへ
 登録者のみなさんへ

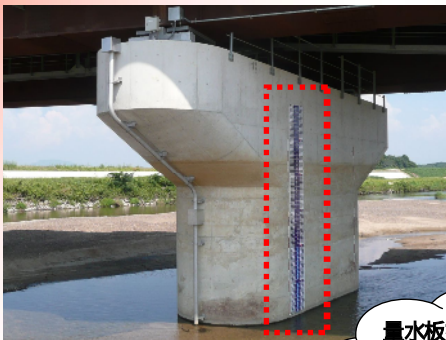
このシステムに関するお問い合わせ
 滋賀県防災文化生活情報課
 TEL 077-568-3381
 E-mail: cs00@pref.shiga.jp
 しらがを友達に教える

しらがトップページ

仁保橋の水位計を移設しました。

仁保橋の掛け替えに伴って水位計を一時的に撤去していましたが、6月15日に水位計の移設を完了し、観測を再開いたしました。

詳しくは、上記のシスパッドのホームページにアクセスしていただき、一度仁保橋の水位を確認してみてください。



量水板を設置して
一目で水位がわかる
ようになりました。

堤防に繁茂する樹木・竹の伐採を行っています。

日野川の河川改修は仁保橋上流付近まで工事を進めておりますが、竜王町などの上流域まで改修を進めるにはまだまだ時間がかかります。そこで、水害の未然防止を図るために日野川の堤防や高水敷に繁茂している樹木、竹の伐採を行うことで河川断面を確保し、洪水時の際に水を流れやすくする工事を行っています。

