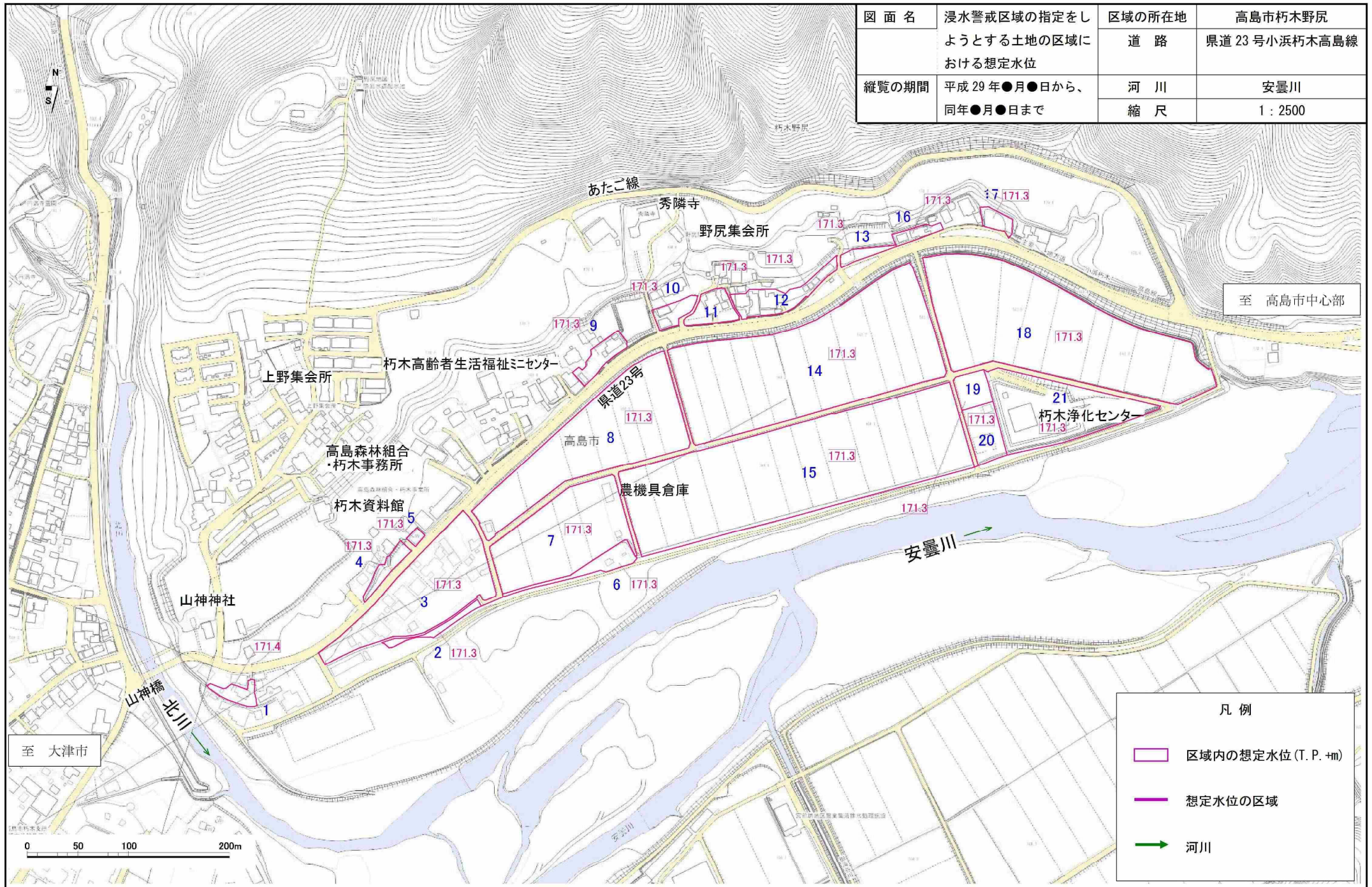


参考資料：高島市朽木野尻地区 浸水警戒区域図（案）



※背景図は、高島市都市計画図(白図)を使用している。
 (都市計画図：国土地理院地図(平成27年5月)より作成)

参考資料：高島市朽木野尻地区 想定水位図（案）



図面名	浸水警戒区域の指定をしようとする土地の区域における想定水位	区域の所在地	高島市朽木野尻 道路 県道23号小浜朽木高島線
縦覧の期間	平成29年●月●日から、 同年●月●日まで	河川	安曇川
		縮尺	1:2500

※背景図は、高島市都市計画図(白図)を使用している。
(都市計画図：国土地理院地図(平成27年5月)より作成)