

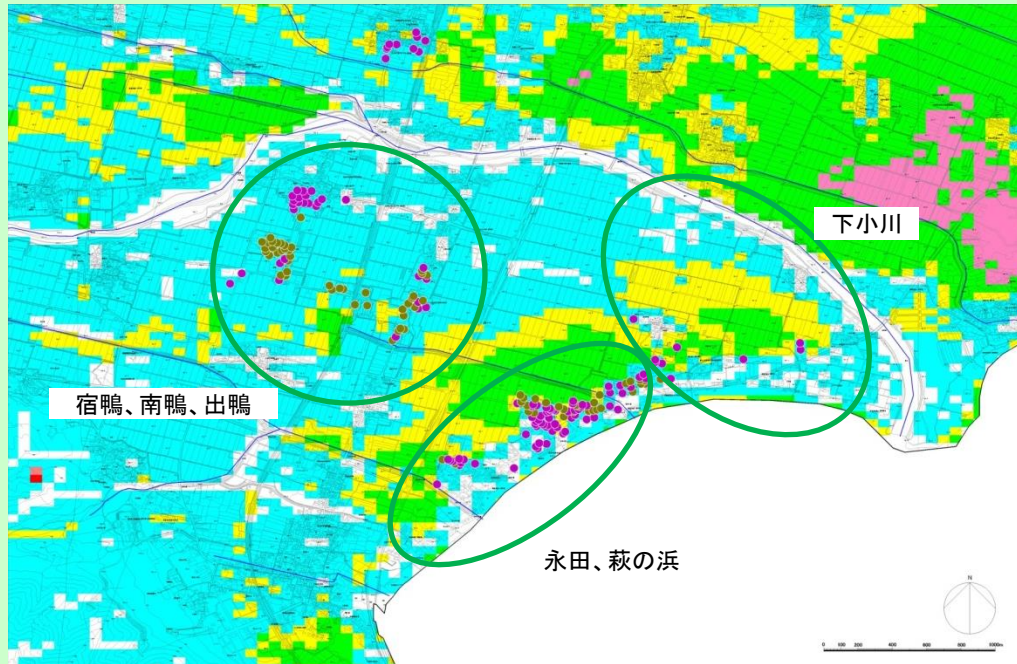
## 台風18号における浸水状況について

### 目的

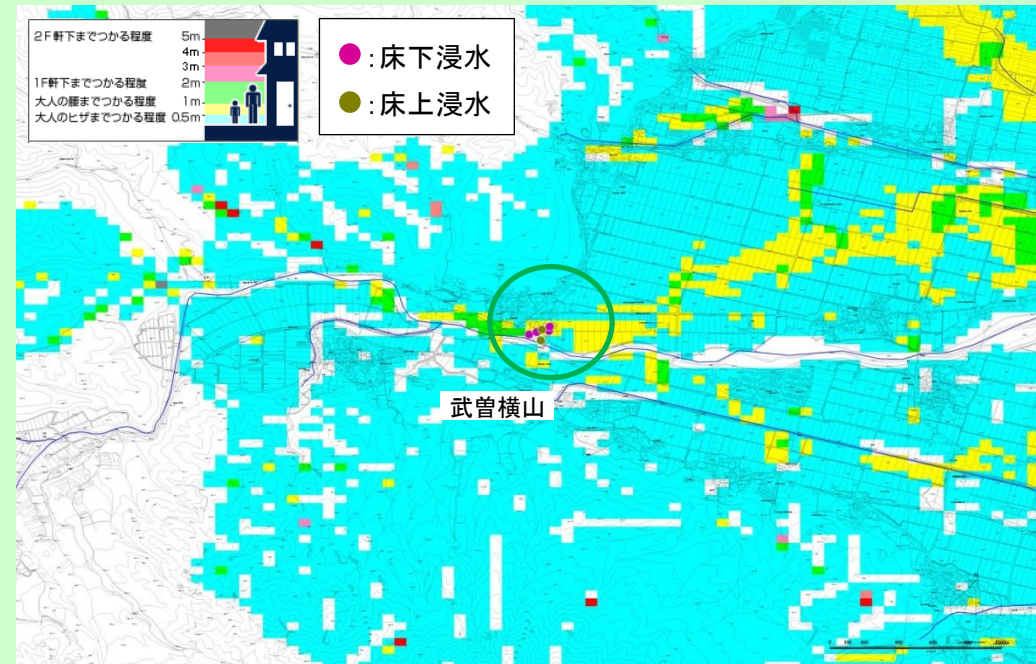
台風18号の浸水実績(床下浸水、床上浸水)と地先の安全度マップを比較し、浸水予測結果の妥当性を検証する。

### 浸水実績と地先の安全度マップとの比較

■鴨川鴨地区、武曾横山地区については、概ね実績と一致している。



【浸水実績と地先の安全度マップ(50年確率)の比較(鴨川下流)】



【浸水実績と地先の安全度マップ(50年確率)の比較(鴨川中流)】

※鴨川の上流域での降雨量を参考に、50年確率の降雨量のマップを比較対象とした。

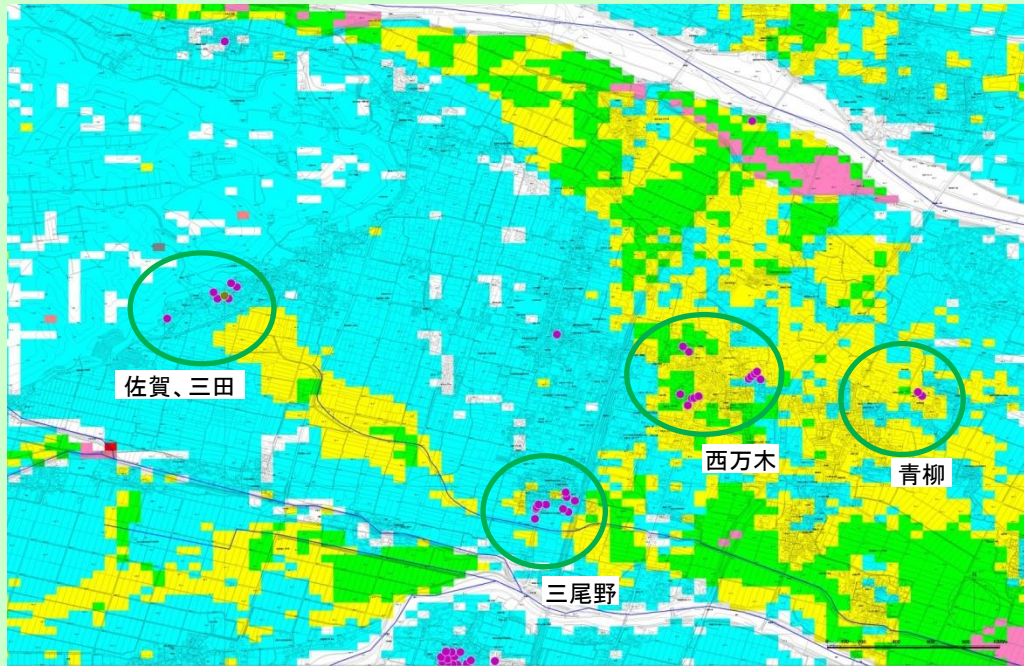


# 台風18号における浸水状況（2/3）

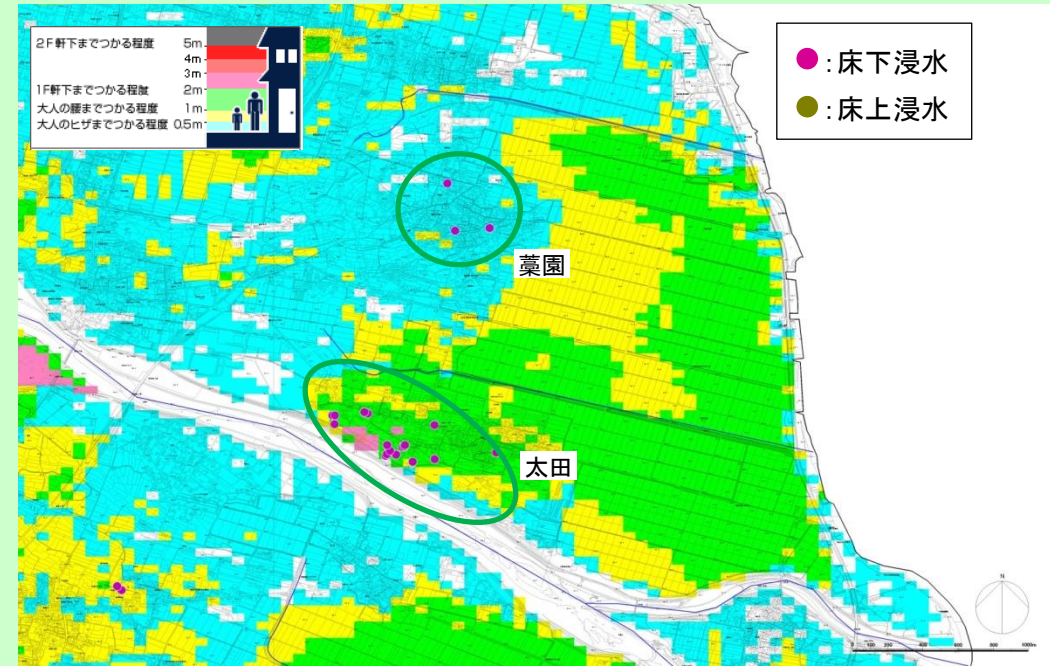
## 台風18号における浸水状況について

### 浸水実績と地先の安全度マップとの比較

- 安曇川下流域については、地先の安全度マップが安曇川の破堤を考慮しているため西万木、青柳、太田地区については比較することができなかった。  
内水氾濫のみの影響がある佐賀、三田、三尾野、藁園地区については、実績と概ね一致している。



【浸水実績と地先の安全度マップ(50年確率)の比較(安曇川下流右岸)】



【浸水実績と地先の安全度マップ(50年確率)の比較(安曇川下流左岸)】

※安曇川流域での降雨量を参考に、50年確率の降雨量のマップを比較対象とした。

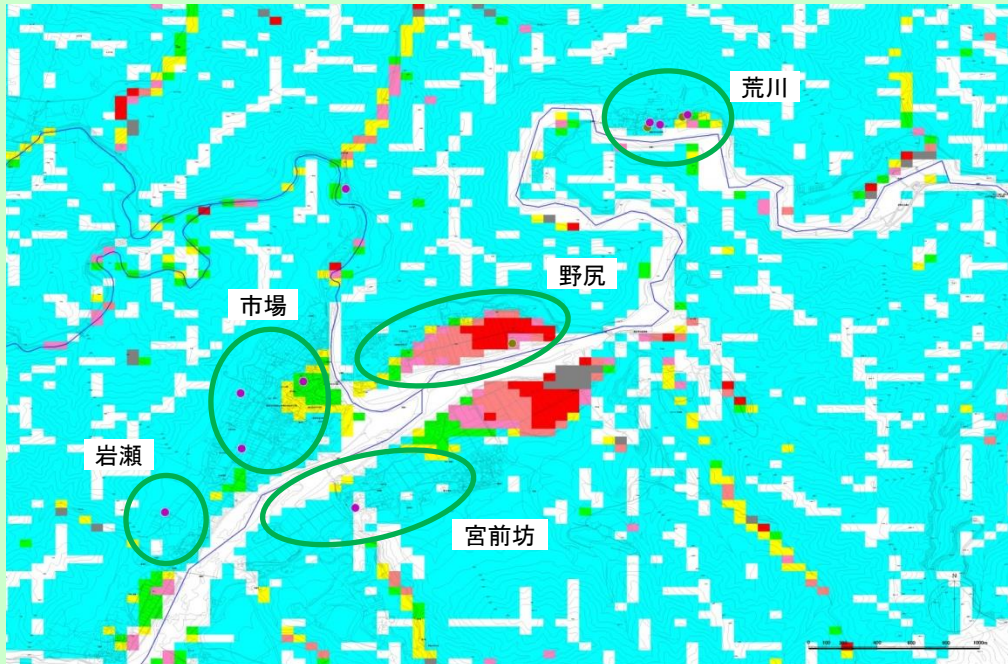


# 台風18号における浸水状況（3/3）

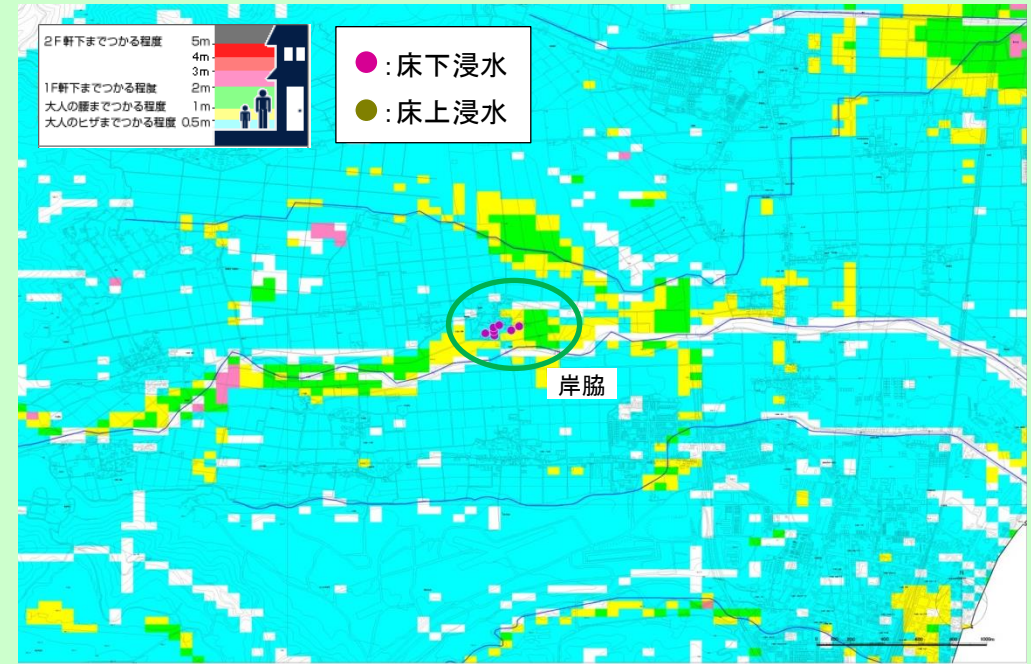
## 台風18号における浸水状況について

### 浸水実績と地先の安全度マップとの比較

■安曇川上流域、石田川では、概ね実績と一致している。



【浸水実績と地先の安全度マップ(50年確率)の比較(安曇川上流)】



【浸水実績と地先の安全度マップ(50年確率)の比較(石田川)】

※安曇川の上流域での降雨量を参考に、50年確率の降雨量のマップを比較対象とした。  
石田川の降雨量を参考に、50年確率の降雨量のマップを比較対象とした。

### 今後の予定

■今後も実際の浸水実績と地先の安全度マップを比較し、浸水予測結果の妥当性を検証していく。