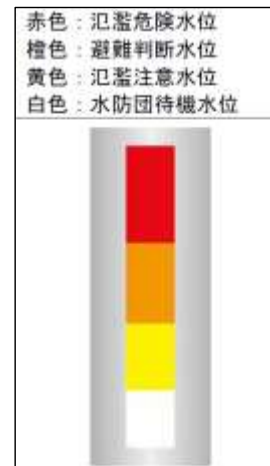
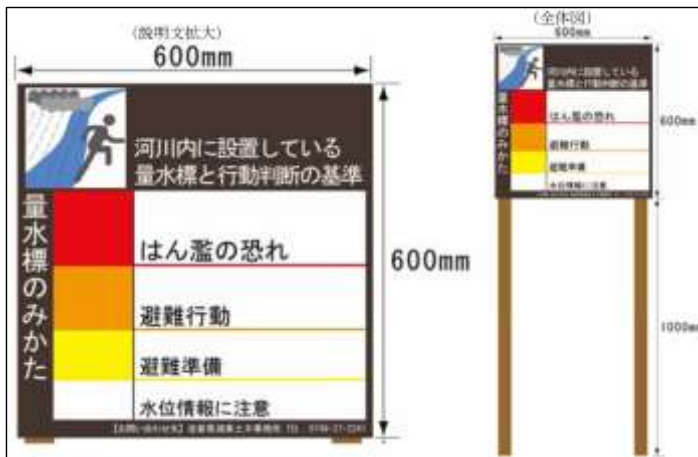
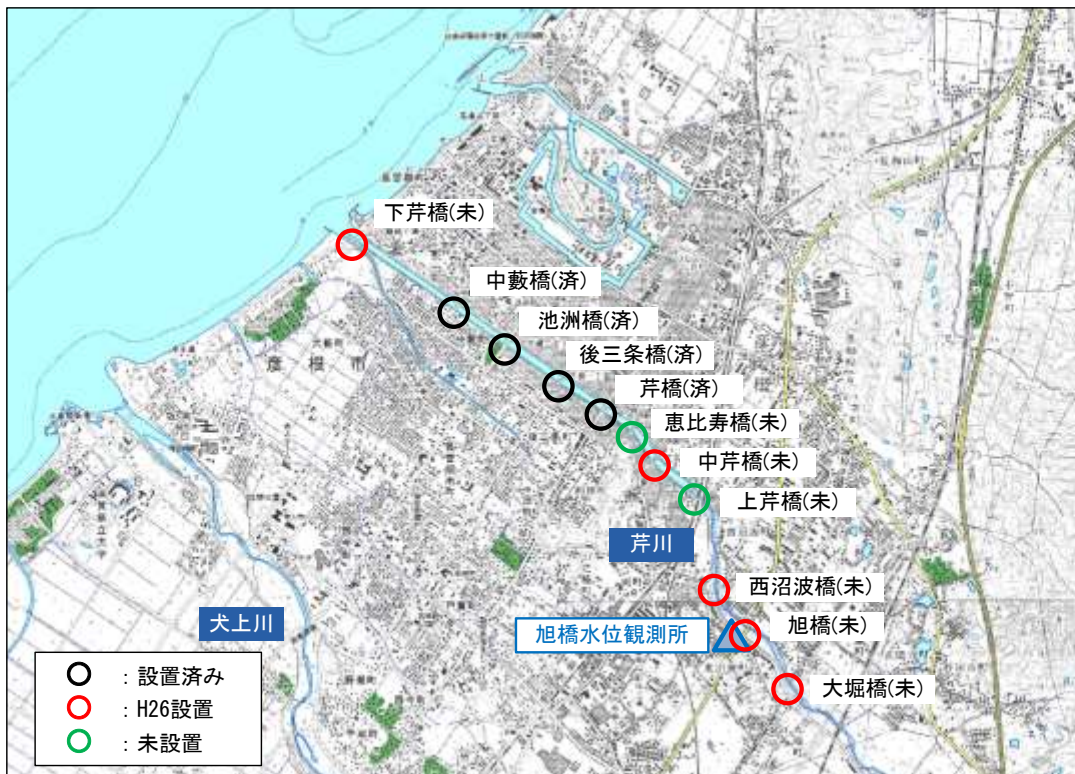


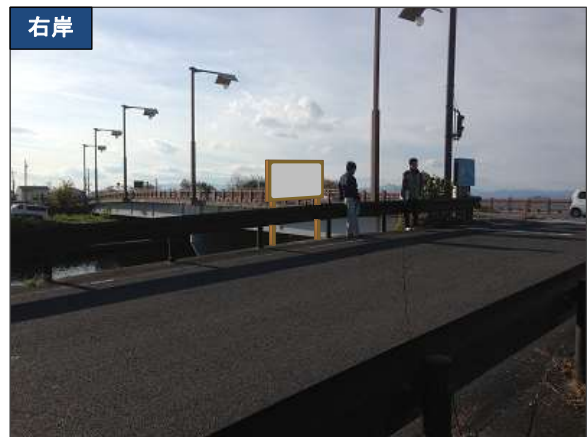
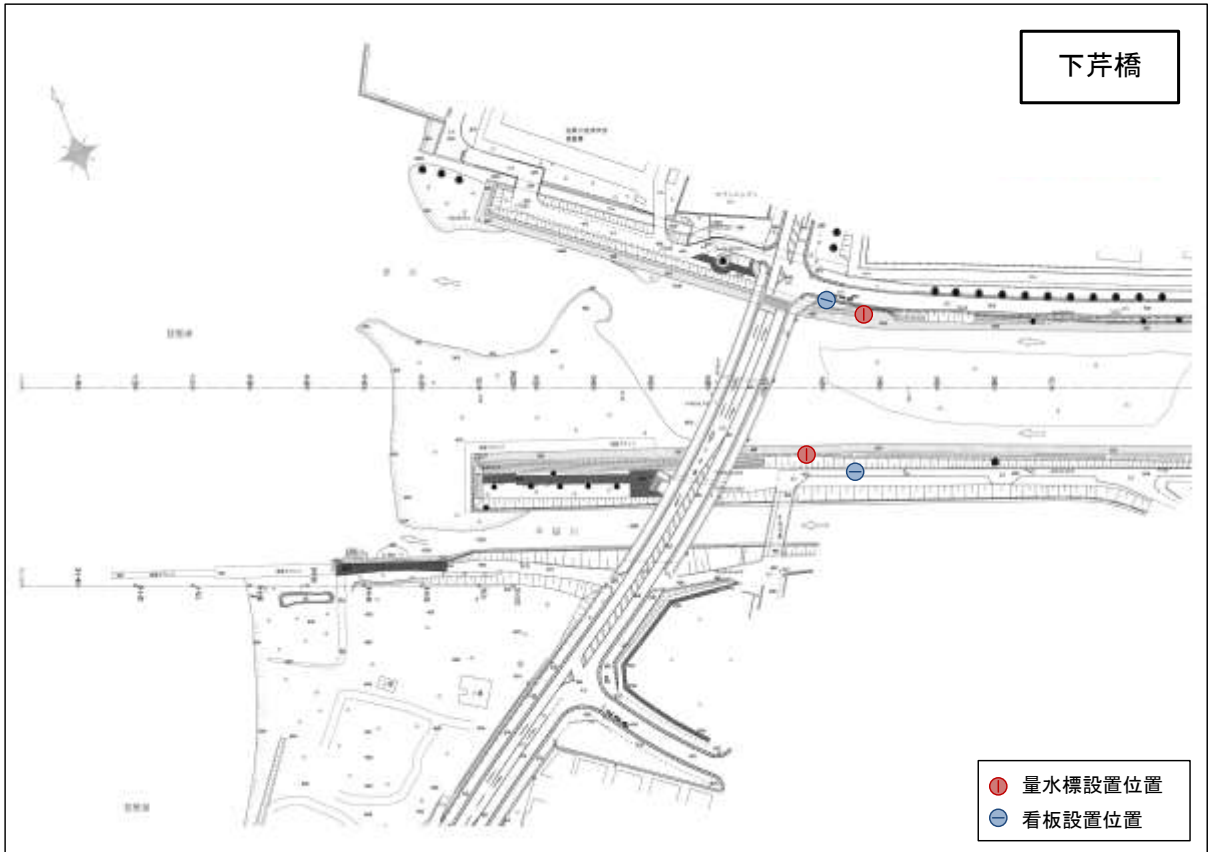
<簡易量水標の設置状況>

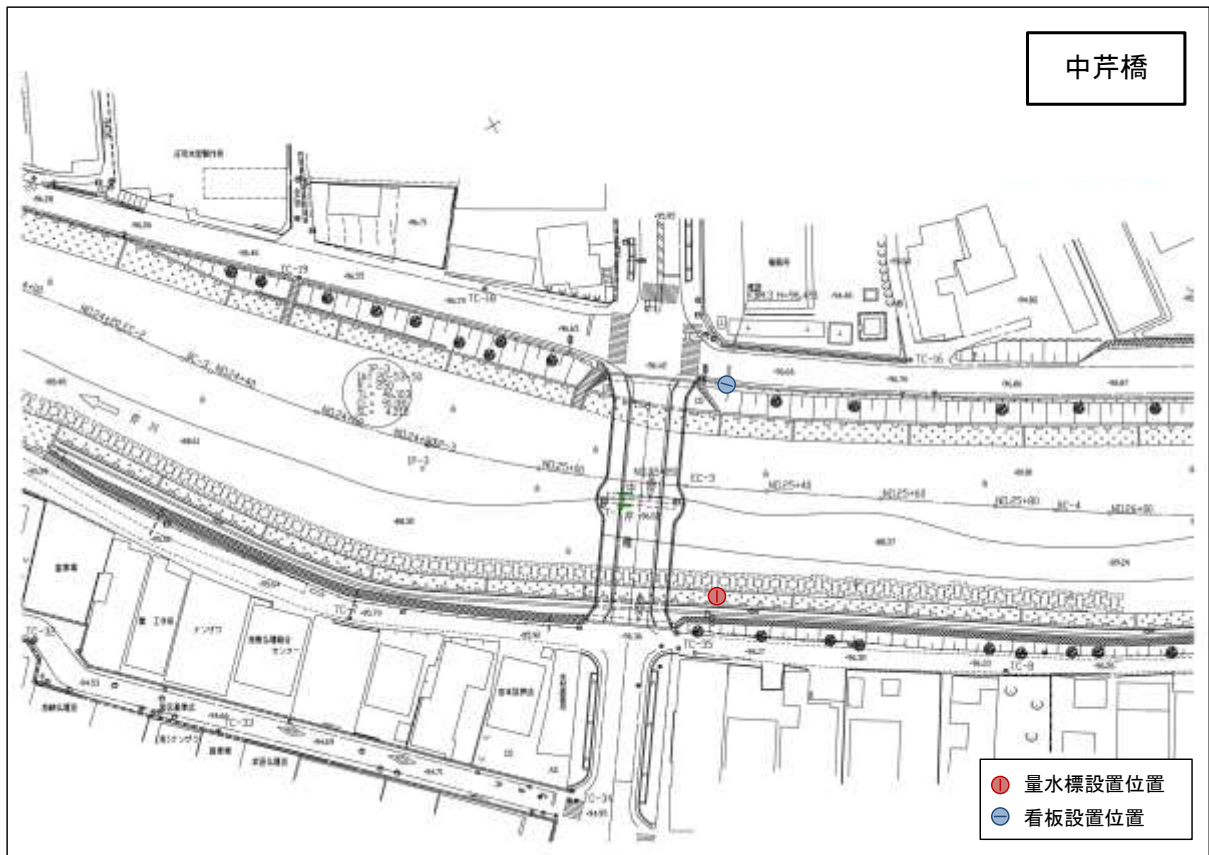
◇今年度(平成26年度)は簡易量水標を5箇所を設置します。

◇設置箇所は芹川の下芹橋、中芹橋、西沼波橋、旭橋、大堀橋です。

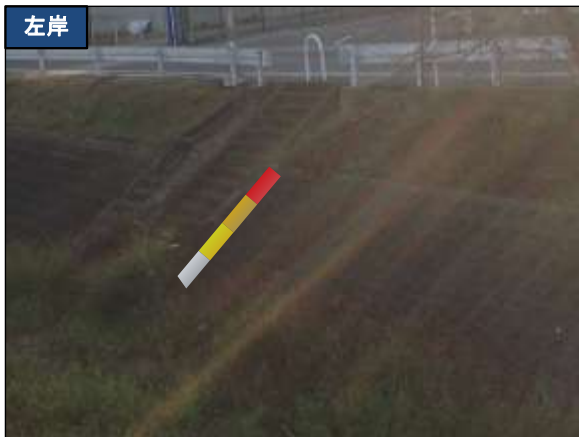
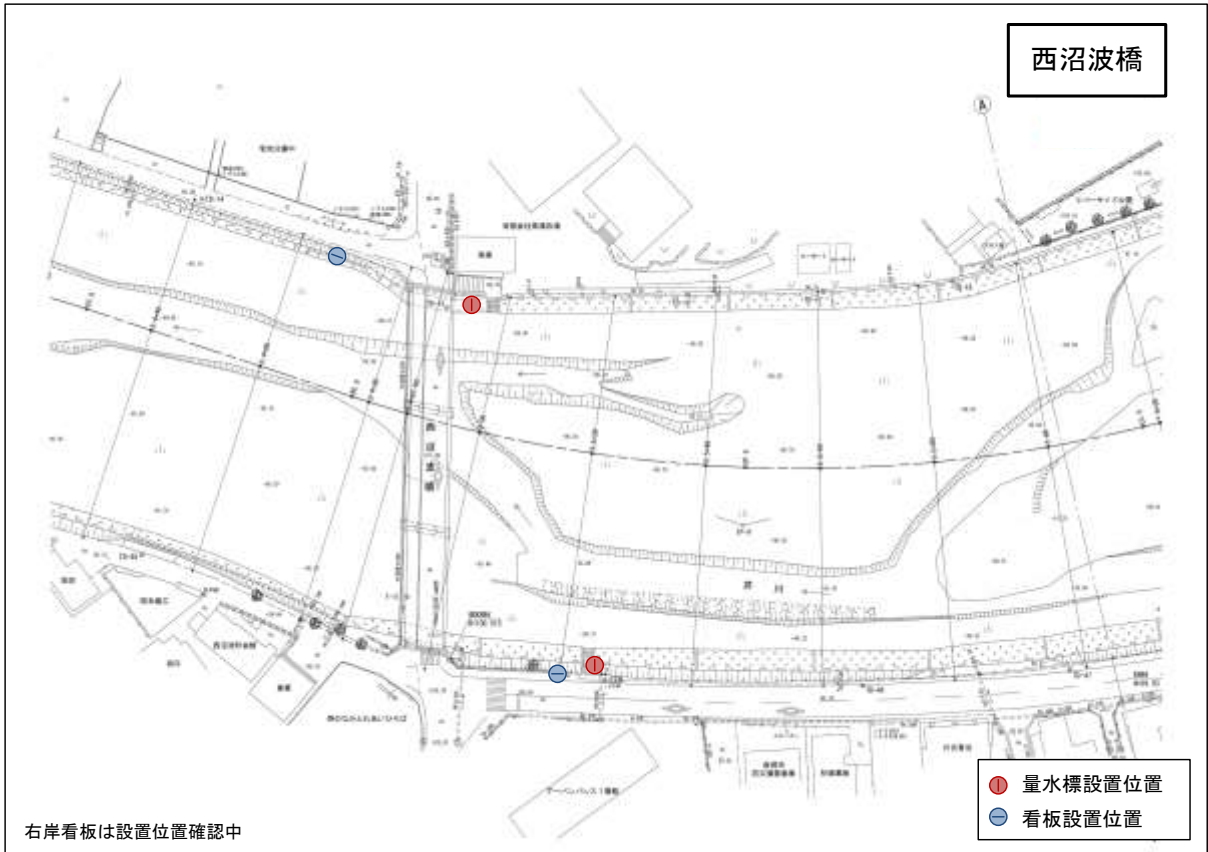
◇次年度以降の簡易量水標設置箇所については、協議会のなかのワーキンググループで決定していく予定です。

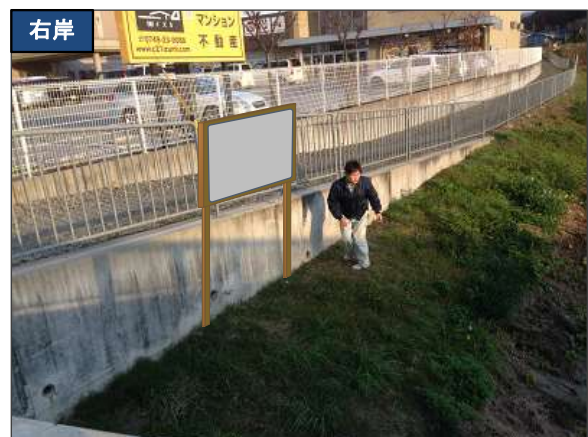




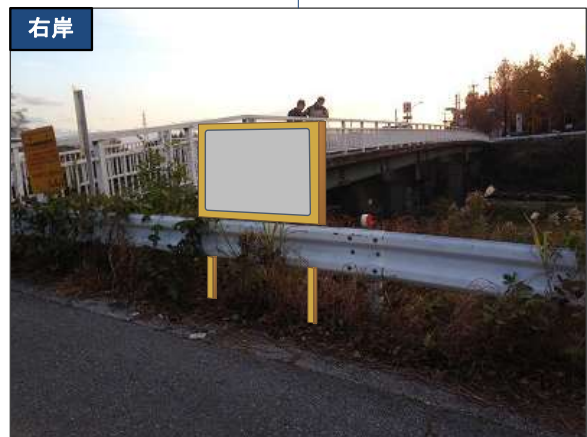
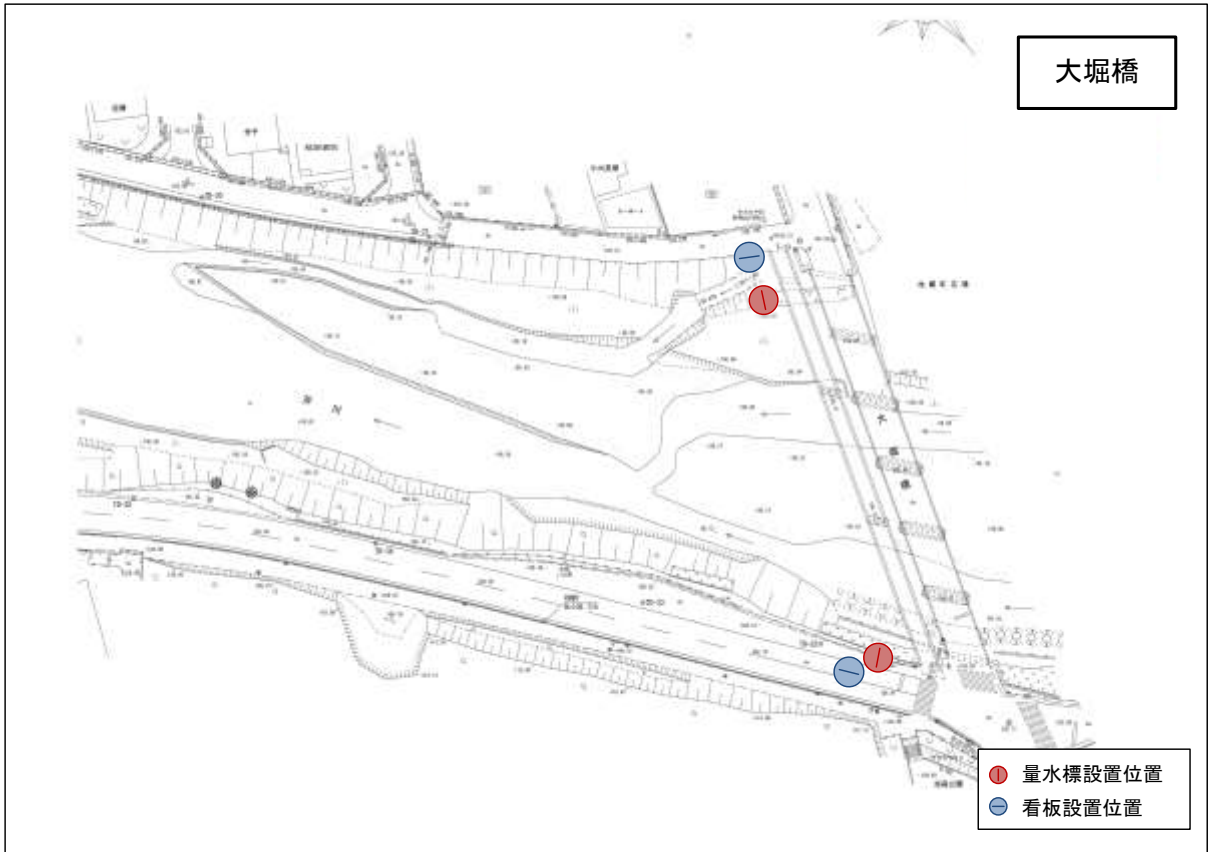


中芹橋の右岸は適切な設置箇所が見当たらないため今回は設置を見送る予定





旭橋の看板は両面記載の予定



大堀橋の看板は両面記載の予定